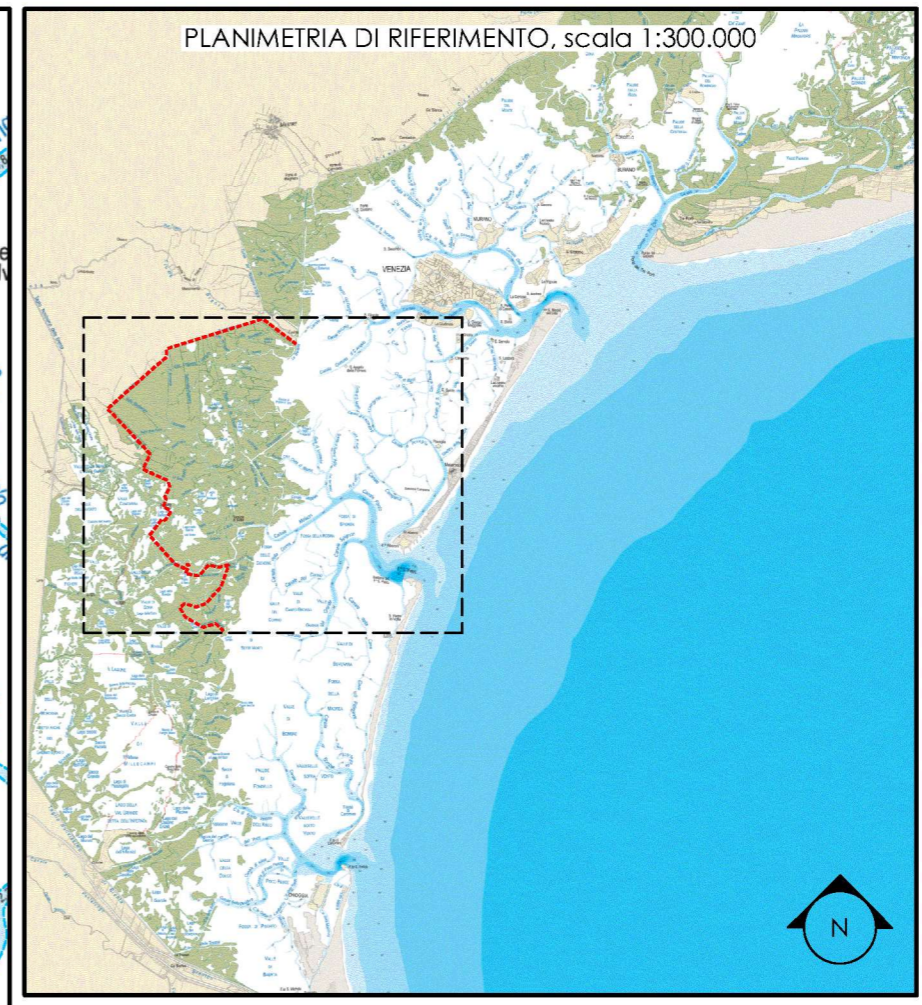
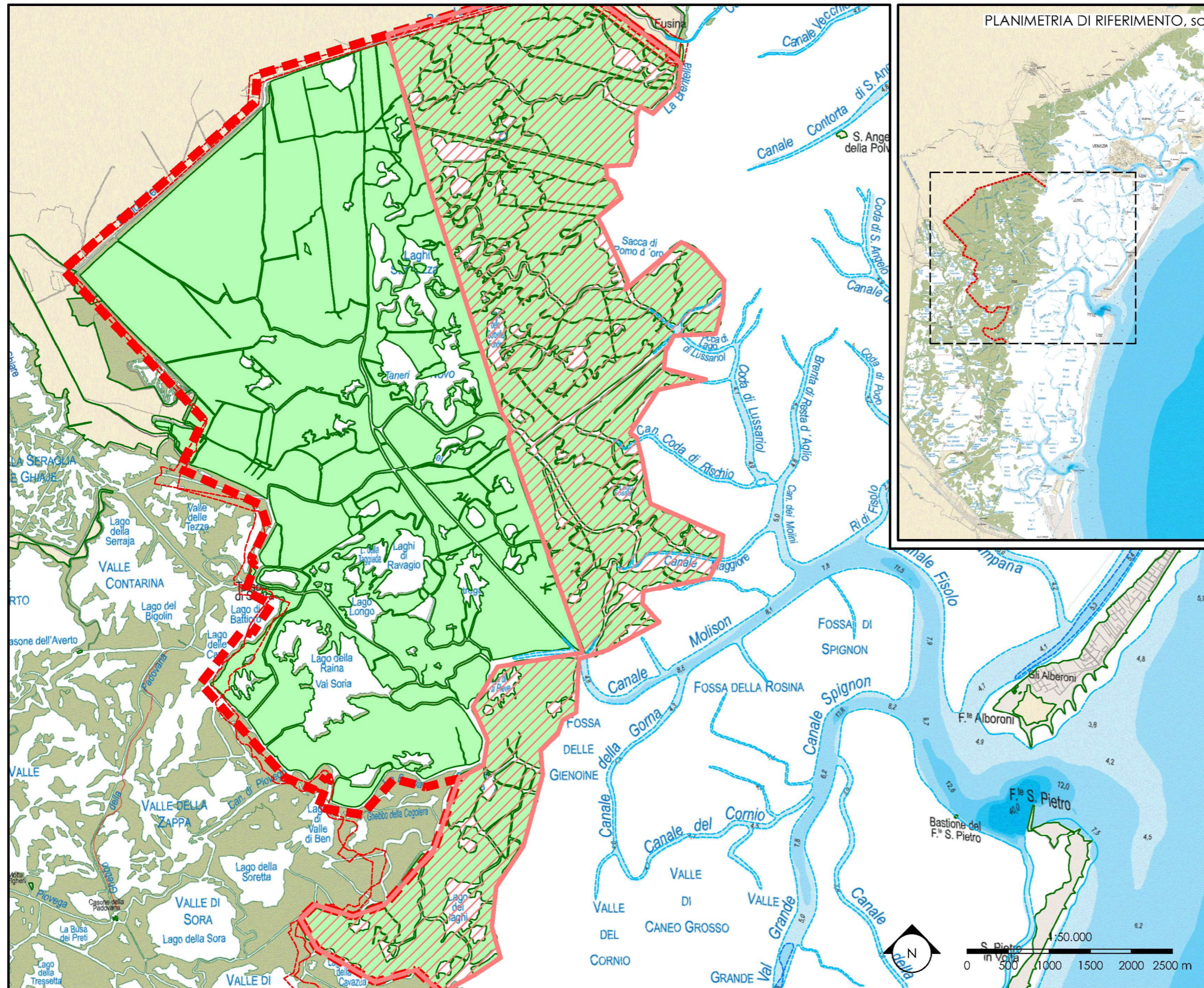


PLANIMETRIA LAGUNA DI VENEZIA DENAIX 1811



LEGENDA

- terre
- barene
- litorale sabbioso
- delimitazione valli da pesca
- confine area d'indagine
- area d'indagine
- subarea d'indagine
- bordi canale

quota del fondo (m s.m.m.)

- 0÷-2
- 2÷-5
- 5÷-10
- 10÷-15
- 15÷-20
- -20

Immagine tratta dalla pubblicazione di Luigi D'Alpaos "L'evoluzione morfologica della Lguna di Venezia attraverso la lettura di alcune mappe storiche e delle sue carte idrografiche", 2010

AUTORITÀ DI SISTEMA PORTUALE DEL MARE ADRIATICO SETTENTRIONALE
 PORTI DI VENEZIA E CHIOGGIA

PROVVEDITORATO INTERREGIONALE PER LE OPERE PUBBLICHE
 Veneto - Trentino Alto Adige - Friuli Venezia Giulia

INTERVENTI PER LA PROTEZIONE E LA CONSERVAZIONE DEI FONDALI DEL CANALE MALAMOCCO - MARGHERA.
 Accordo di Programma per l'escavo manutentorio dei canali portuali di grande navigazione e il refluo dei sedimenti dragati all'interno della Laguna di Venezia.

STUDIO PRELIMINARE AMBIENTALE

STUDIO DELL'EVOLUZIONE DEI FONDALI LAGUNARI
 Planimetria Denaix 1811

Allegato n. 4.1.3	Settembre 2019
Coordinamento Progettazione: CONSORZIO VENEZIA NUOVA	Progettazione: STUDIO RINALDO S.r.l. il progettista responsabile ing. Daniele Rinaldo