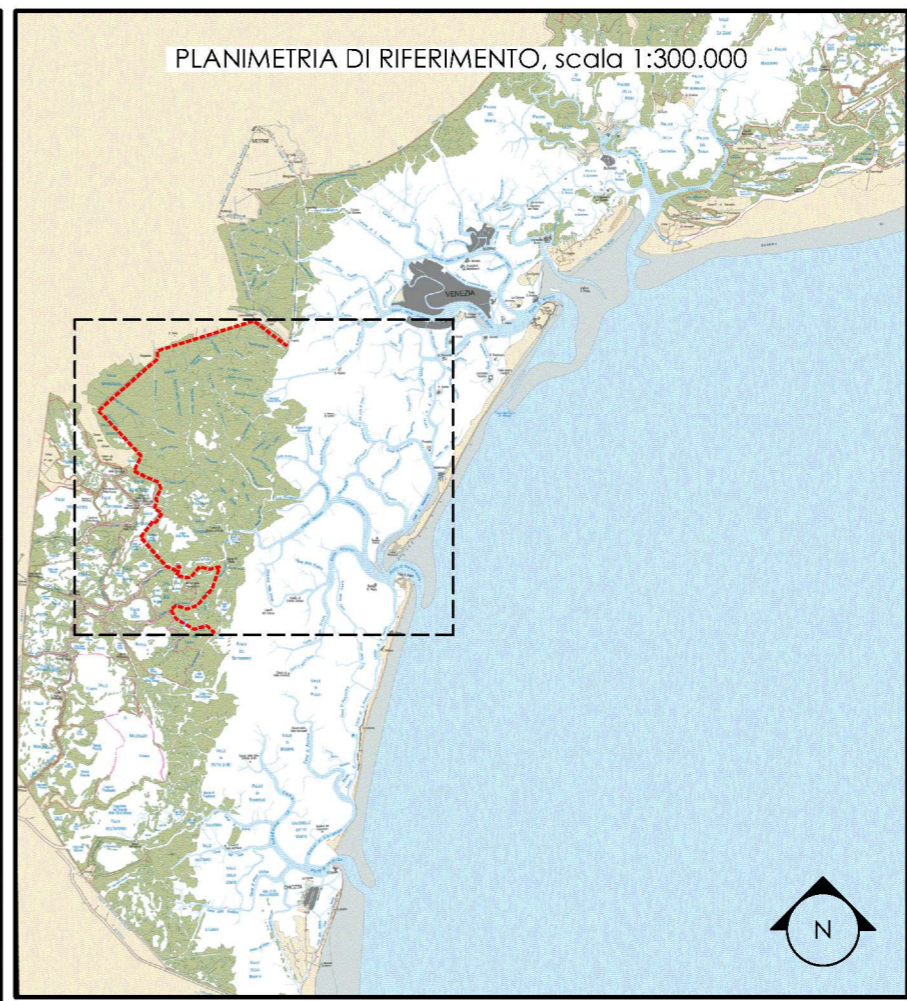
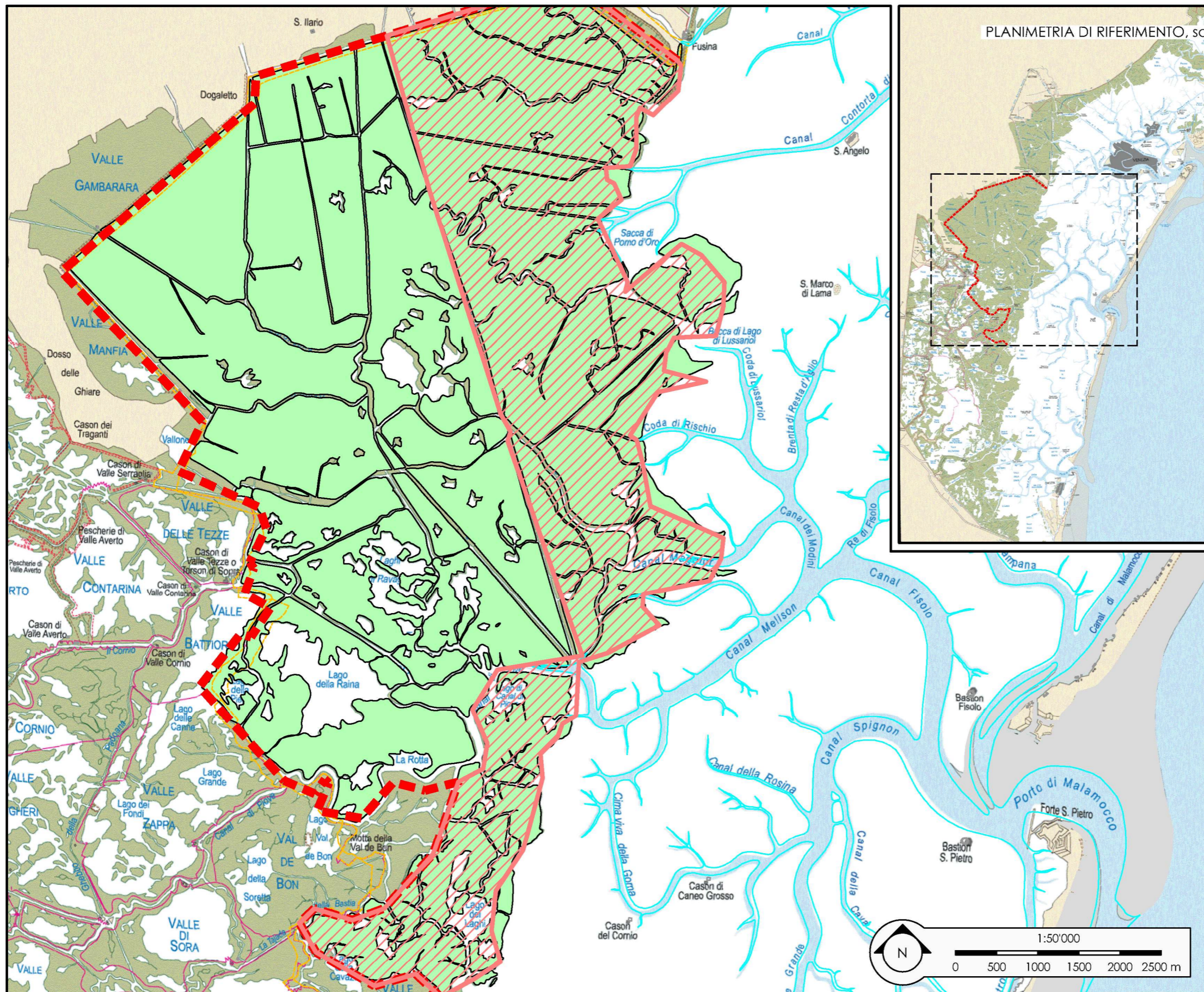


PLANIMETRIA LAGUNA DI VENEZIA DE BERNARDI 1843



LEGENDA

- terre
- barene
- edificato
- litorale sabbioso
- delimitazione valli da pesca
- confine area d'indagine
- area d'indagine
- subarea d'indagine
- arelle
- argini rilevati nella carta del 1763
- argini nuovi rilevati nel del 1844
- bordi canali 1843

Immagine tratta dalla pubblicazione di Luigi D'Alpaos "L'evoluzione morfologica della Lguna di Venezia attraverso la lettura di alcune mappe storiche e delle sue carte idrografiche", 2010

 <small>AUTORITÀ DI SISTEMA PORTUALE DEL MARE ADRIATICO SETTENTRIONALE PORTI DI VENEZIA E CHIOGGIA</small>	 <small>MINISTERO DELLE INFRASTRUTTURE E DEI TRASPORTI</small>
PROVVEDITORATO INTERREGIONALE PER LE OPERE PUBBLICHE <small>Veneto - Trentino Alto Adige - Friuli Venezia Giulia</small>	

INTERVENTI PER LA PROTEZIONE E LA CONSERVAZIONE DEI FONDALI DEL CANALE MALAMOCCO - MARGHERA.
 Accordo di Programma per l'escavo manutentorio dei canali portuali di grande navigazione e il reflimento dei sedimenti dragati all'interno della Laguna di Venezia.

STUDIO PRELIMINARE AMBIENTALE

STUDIO DELL'EVOLUZIONE DEI FONDALI LAGUNARI
 Planimetria De Bernardi 1843

Allegato n. 4.1.4	Settembre 2019
Coordinamento Progettazione: CONSORZIO VENEZIA NUOVA	Progettazione: STUDIO RINALDO S.r.l. <small>il progettista responsabile ing. Daniele Rinaldo</small>

