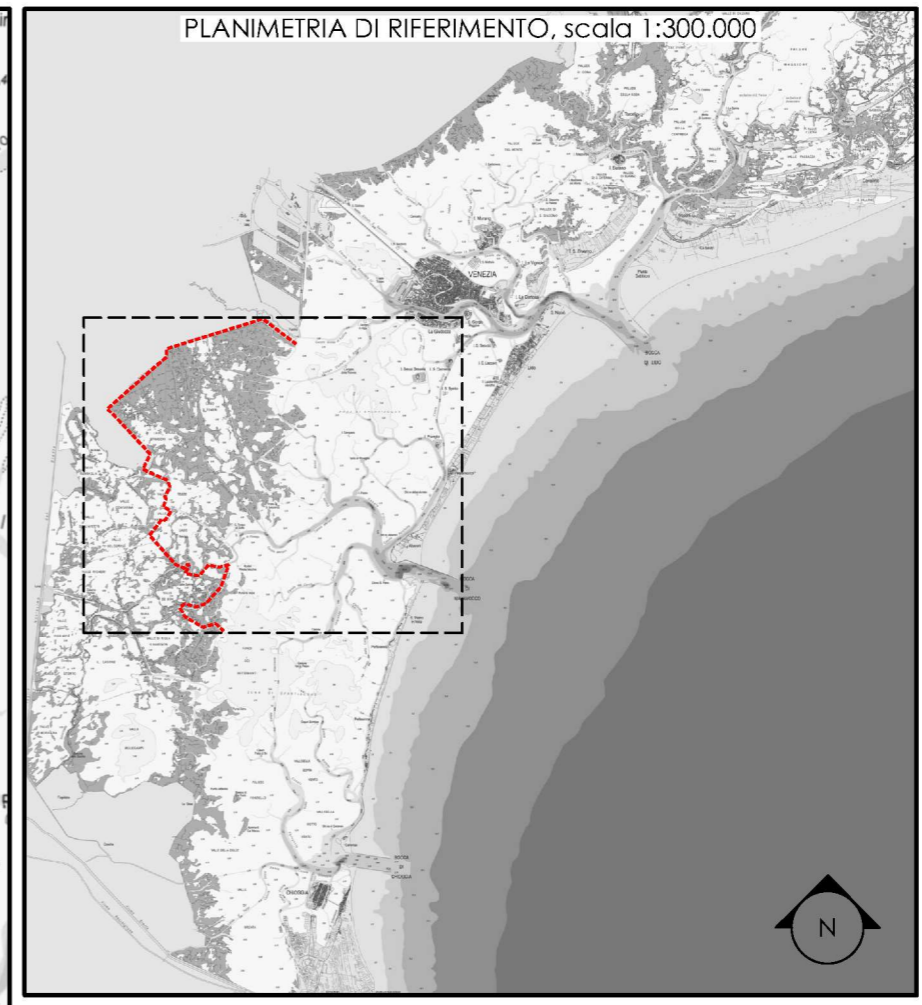
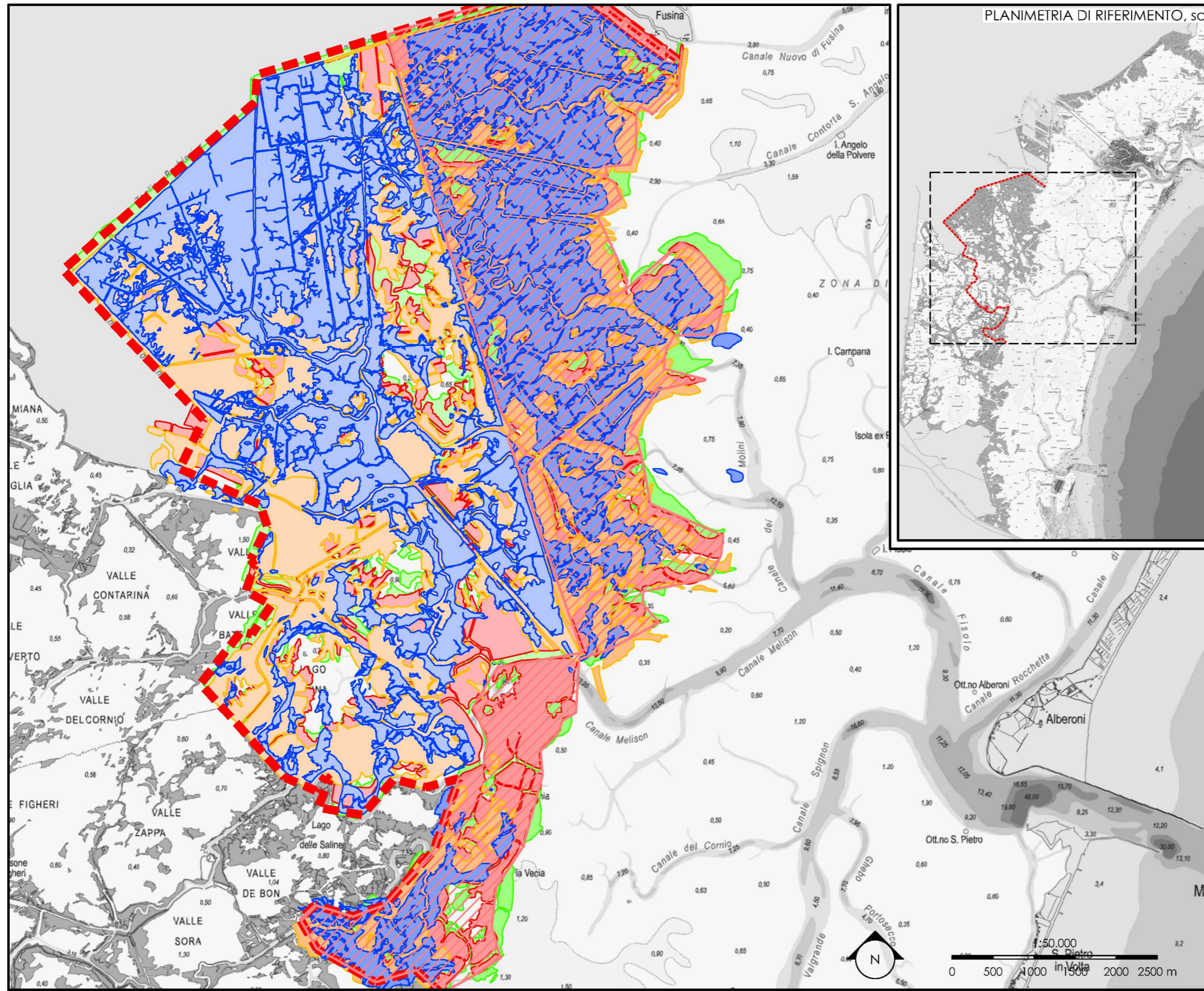


COMPARAZIONE FRA LE STRUTTURE MORFOLOGICHE EMERSE SULLA BASE DELLE CARTOGRAFIE STORICHE DEI RILIEVI DELLA LAGUNA



LEGENDA

superficie delle barene emerse all'interno della subarea di indagine

1811	(1806 ha)
1843	+4% (1873 ha)
1901	-14% (1555 ha)
1931	-49% (930 ha)

confine area d'indagine
 subarea d'indagine

Immagine tratta dalla pubblicazione di Luigi D'Alpaos "L'evoluzione morfologica della Lguna di Venezia attraverso la lettura di alcune mappe storiche e delle sue carte idrografiche", 2010

MINISTERO DELLE INFRASTRUTTURE E DEI TRASPORTI AUTORITÀ DI SISTEMA PORTUALE DEL MARE ADRIATICO SETTENTRIONALE PORTI DI VENEZIA E CHIOGGIA		PROVVEDITORATO INTERREGIONALE PER LE OPERE PUBBLICHE Veneto - Trentino Alto Adige - Friuli Venezia Giulia	
INTERVENTI PER LA PROTEZIONE E LA CONSERVAZIONE DEI FONDALI DEL CANALE MALAMOCCO - MARGHERA. Accordo di Programma per l'escavo manutentorio dei canali portuali di grande navigazione e il refluitamento dei sedimenti dragati all'interno della Laguna di Venezia.			
STUDIO PRELIMINARE AMBIENTALE			
STUDIO DELL'EVOLUZIONE DEI FONDALI LAGUNARI Comparativa strutture morfologiche emerse nei rilievi storici			
Allegato n. 4.1.7		Settembre 2019	
Coordinamento Progettazione: CONSORZIO VENEZIA NUOVA		Progettazione: Studio RINALDO s.r.l. il progettista responsabile ing. Daniele Rinaldo	