

CONFRONTO FRA LE CARTOGRAFIE DELLA LAGUNA DI VENEZIA: GENIO CIVILE DI VENEZIA 1901 - MAV 1931

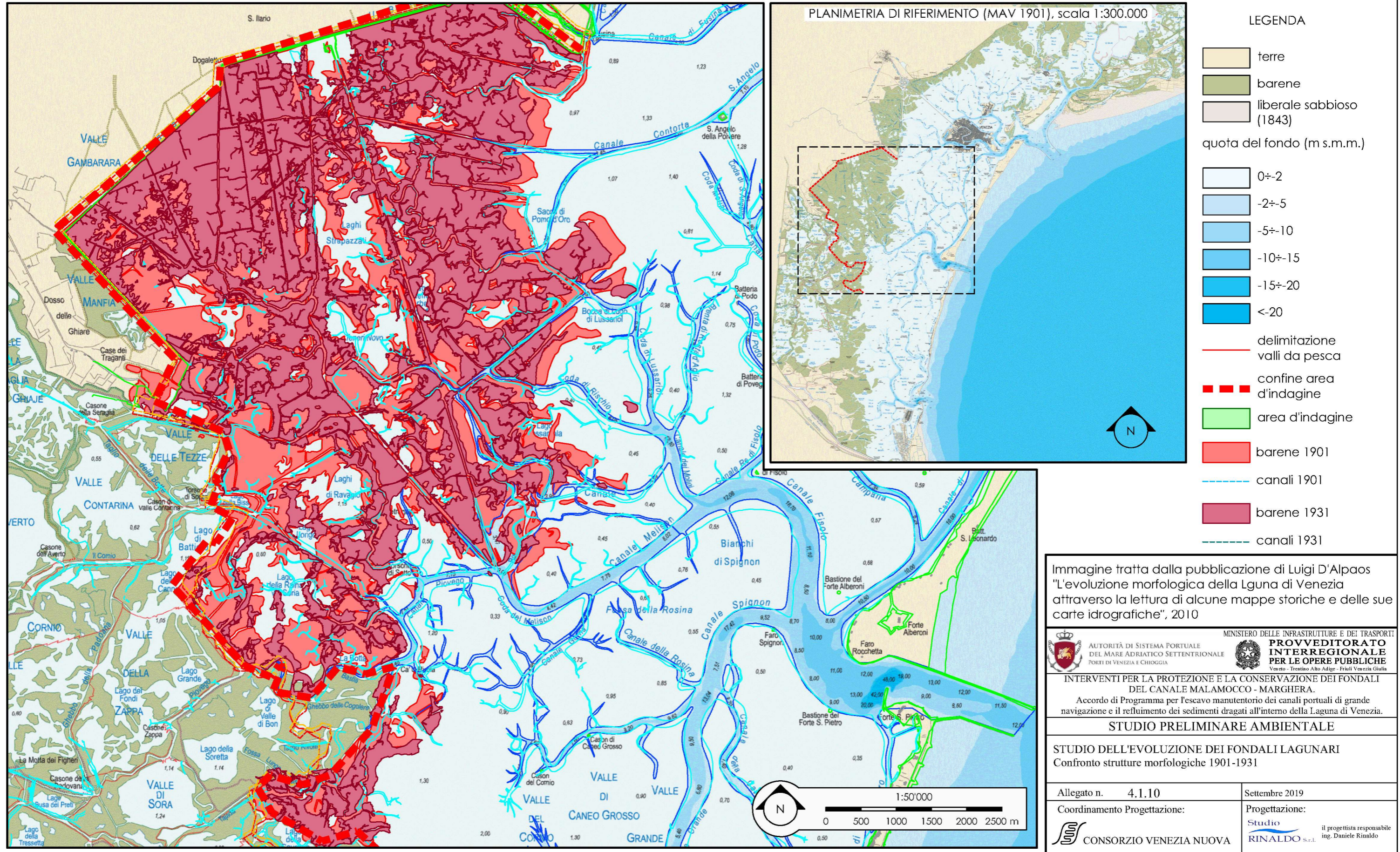


Immagine tratta dalla pubblicazione di Luigi D'Alpaos "L'evoluzione morfologica della Lguna di Venezia attraverso la lettura di alcune mappe storiche e delle sue carte idrografiche", 2010

AUTORITÀ DI SISTEMA PORTUALE DEL MARE ADRIATICO SETTENTRIONALE PORTI DI VENEZIA E CHIOGGIA
 MINISTERO DELLE INFRASTRUTTURE E DEI TRASPORTI
PROVVEDITORATO INTERREGIONALE PER LE OPERE PUBBLICHE
 Veneto - Trentino Alto Adige - Friuli Venezia Giulia

INTERVENTI PER LA PROTEZIONE E LA CONSERVAZIONE DEI FONDALI DEL CANALE MALAMOCCO - MARGHERA.
 Accordo di Programma per l'escavo manutentorio dei canali portuali di grande navigazione e il refluentamento dei sedimenti dragati all'interno della Laguna di Venezia.

STUDIO PRELIMINARE AMBIENTALE

STUDIO DELL'EVOLUZIONE DEI FONDALI LAGUNARI
 Confronto strutture morfologiche 1901-1931

Allegato n. 4.1.10
 Coordinamento Progettazione:
CONSORZIO VENEZIA NUOVA

Settembre 2019
 Progettazione:
Studio RINALDO S.r.l. il progettista responsabile ing. Daniele Rinaldo