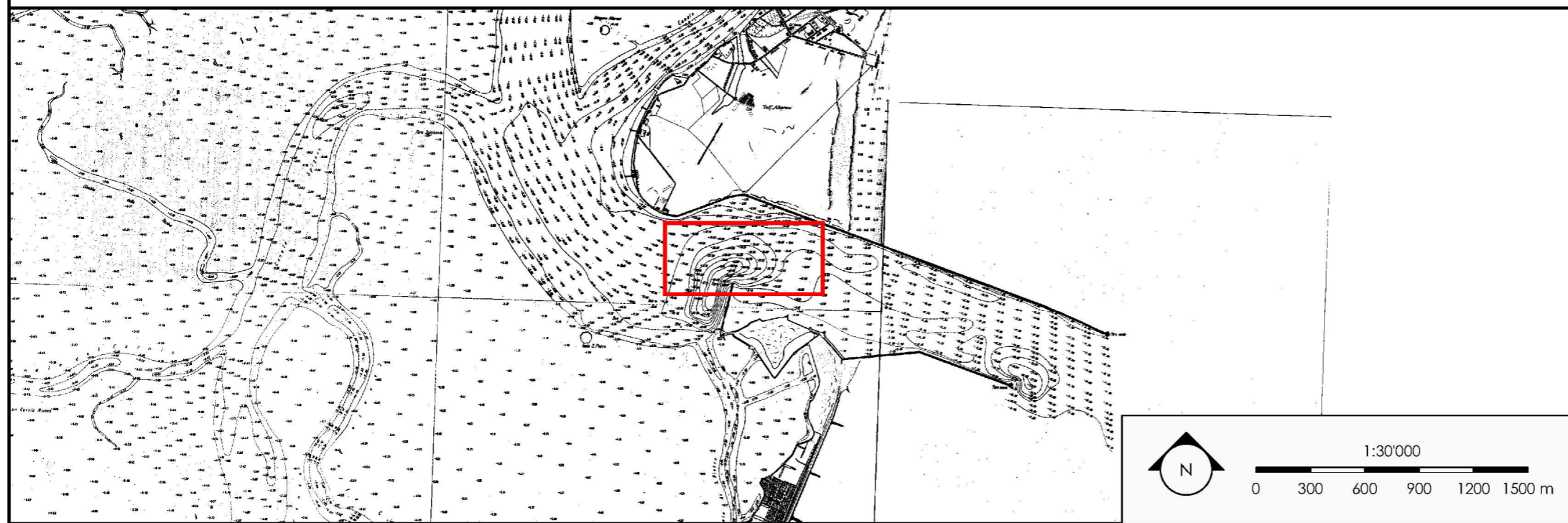
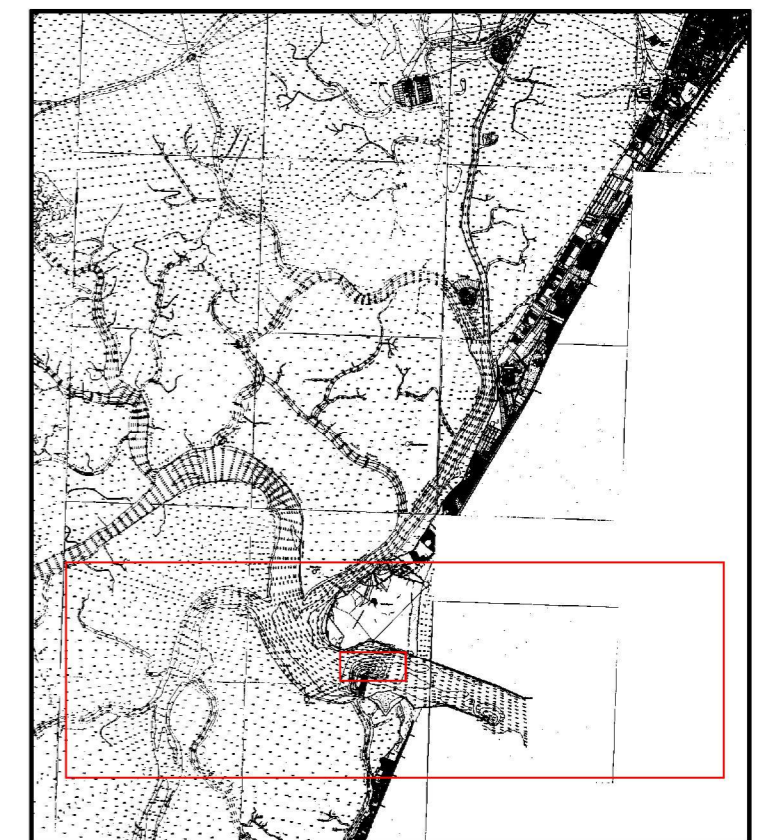


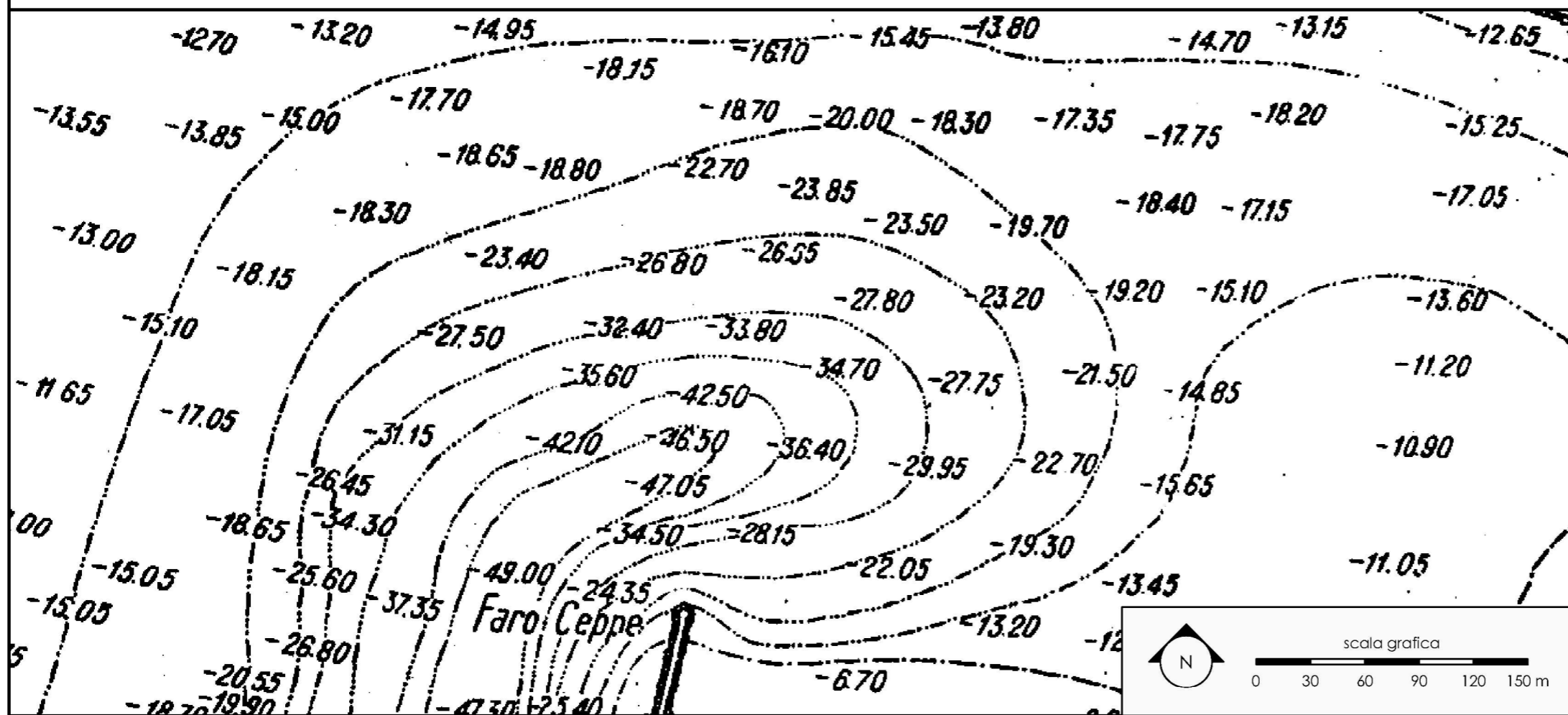
INQUADRAMENTO PORTO DI MALAMOCCO



RIFERIMENTO PLANIMETRICO



INQUADRAMENTO "FOSSA DELLE CEPPE"



**R. Magistrato alle Acque  
Ufficio Idrografico**

Rilevatori:  
*Covassi e Tamburlini* 1922  
Capo Sezione Geom. Capo G. G. Zille  
Completata con le ricognizioni del 1931  
*Noli*

AUTORITÀ DI SISTEMA PORTUALE  
DEL MARE ADRIATICO SETTENTRIONALE  
PORTI DI VENEZIA E CHIOGGIA

MINISTERO DELLE INFRASTRUTTURE E DEI TRASPORTI  
**PROVVEDITORATO  
INTERREGIONALE  
PER LE OPERE PUBBLICHE**  
Venezie - Trentino Alto Adige - Friuli Venezia Giulia

INTERVENTI PER LA PROTEZIONE E LA CONSERVAZIONE DEI FONDALI  
DEL CANALE MALAMOCCO - MARGHERA.  
Accordo di Programma per l'escavo manutentorio dei canali portuali di grande  
navigazione e il refluitamento dei sedimenti dragati all'interno della Laguna di Venezia.

**STUDIO PRELIMINARE AMBIENTALE**

STUDIO DELL'EVOLUZIONE DEI FONDALI LAGUNARI  
*Ufficio idrografico del 1931*  
Particolare "Fossa delle Ceppe"

Allegato n. 4.1.12

Settembre 2019

Coordinamento Progettazione:

Progettazione:

**CONSORZIO VENEZIA NUOVA**

**Studio  
RINALDO S.r.l.** il progettista responsabile  
ing. Daniele Rinaldo