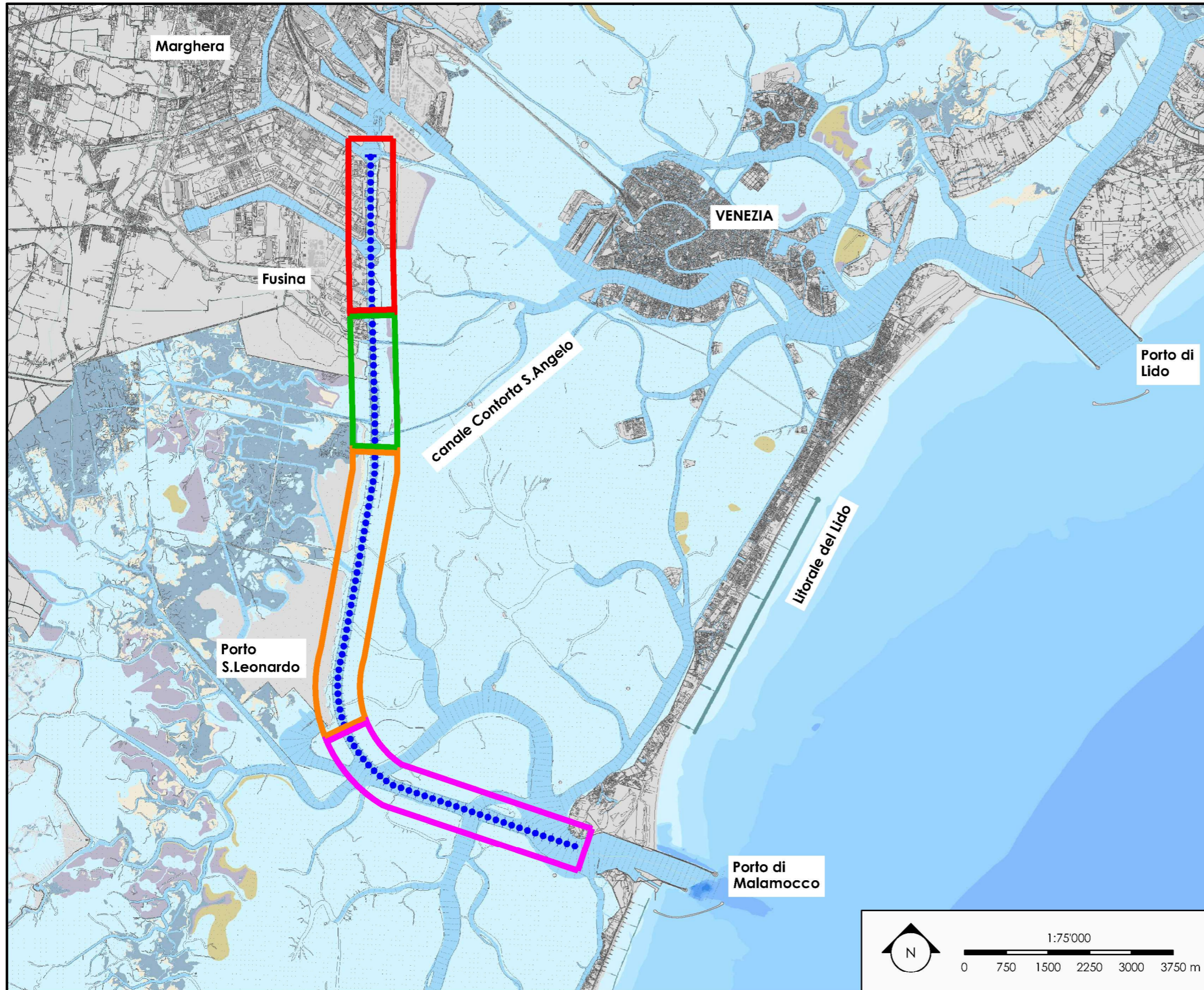


INDIVIDUAZIONE AREE MORFOLOGICHE OMOGENEE PER IL CANALE MALAMOCCO-MARGHERA



LEGENDA

- - Canale Malamocco-Marghera
- TRATTO 1**
Dalla bocca di porto di Malamocco a porto S. Leonardo
Sedime di recapito dei sedimenti erosi in Laguna dispersi poi in mare. Aree di bordo del canale già erose in passato.
- TRATTO 2**
Da porto S. Leonardo al canale Contorta S. Angelo
Sedime di recapito dei sedimenti erosi in Laguna che si depositano sul fondo diminuendo il pescaggio del canale. Aree di bordo in erosione.
- TRATTO 3**
Dal canale Contorta S. Angelo a Fusina
Sedime protetto dal deposito dei sedimenti erosi in Laguna per la presenza di scogliere longitudinali o barene.
- TRATTO 4**
Da Fusina all'origine
Zona neutra a nord dello spartiacque.



INTERVENTI PER LA PROTEZIONE E LA CONSERVAZIONE DEI FONDALI DEL CANALE MALAMOCCO - MARGHERA.
Accordo di Programma per l'escavo manutentorio dei canali portuali di grande navigazione e il reflimento dei sedimenti dragati all'interno della Laguna di Venezia.

STUDIO PRELIMINARE AMBIENTALE

STUDIO DELL'EVOLUZIONE DEI FONDALI LAGUNARI
Individuazione aree morfologiche omogenee per il canale Malamocco-Marghera

Allegato n. 4.1.27

Settembre 2019

Coordinamento Progettazione:

Progettazione:

CONSORZIO VENEZIA NUOVA

Studio RINALDO S.r.l. il progettista responsabile
ing. Daniele Rinaldo