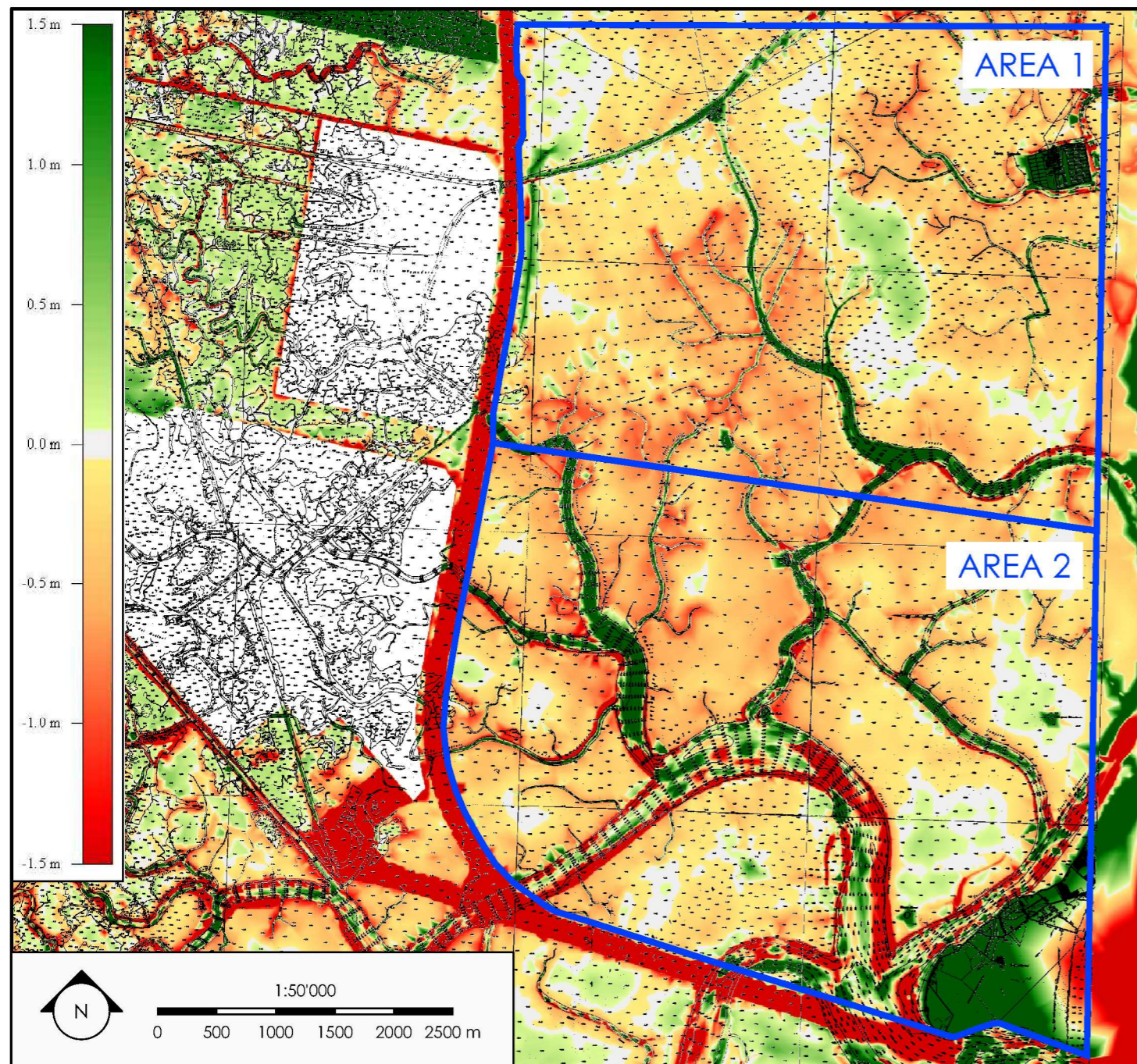
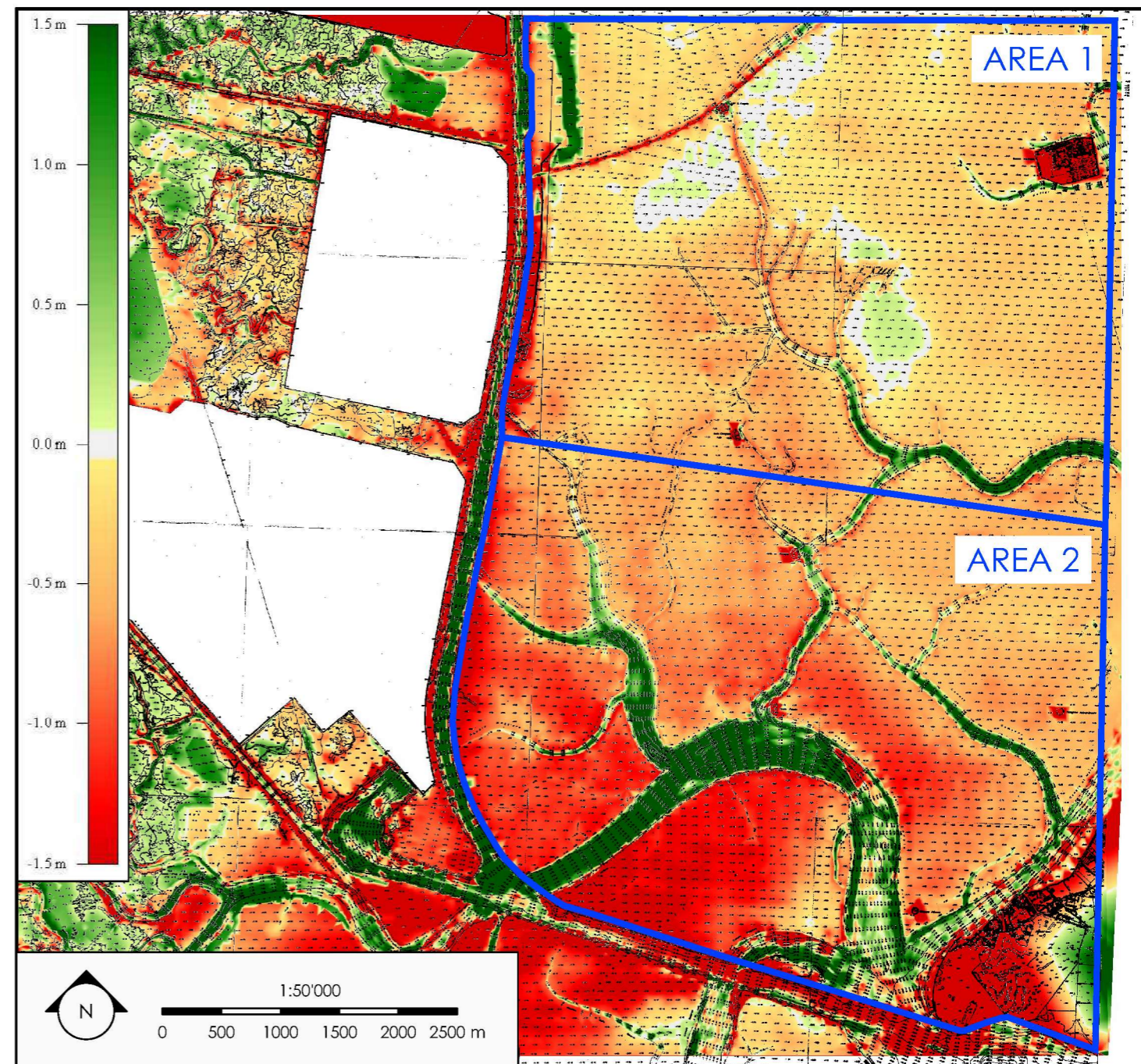


CONFRONTO RILIEVI 1931-1971



CONFRONTO RILIEVI 1971-2002



STIMA VOLUMI MOVIMENTATI IN 40 ANNI DAL 1931 AL 1971

		AREA 1	AREA 2	AREA TOTALE
SUPERFICIE DI RIFERIMENTO	km ²	19.52	22.05	41.57
VOLUME TOTALE MOVIMENTATO	m ³ *10 ⁶	8.49	15.25	23.74
VOLUME EROSO DAI BASSIFONDALI	m ³ *10 ⁶	5.73	9.51	15.24
VOLUME DEPOSITATO NEI CANALI	m ³ *10 ⁶	2.76	5.74	8.50
EROSIONE MEDIA	m ³ /m ²	0.43	0.69	0.57
EROSIONE MEDIA ANNUA	m ³ /m ²	0.01	0.02	0.01

STIMA VOLUMI MOVIMENTATI IN 31 ANNI DAL 1971 AL 2002

		AREA 1	AREA 2	AREA TOTALE
SUPERFICIE DI RIFERIMENTO	km ²	19.52	22.05	41.57
VOLUME TOTALE MOVIMENTATO	m ³ *10 ⁶	7.88	20.71	28.59
VOLUME EROSO DAI BASSIFONDALI	m ³ *10 ⁶	6.85	15.61	22.46
VOLUME DEPOSITATO NEI CANALI	m ³ *10 ⁶	1.03	5.10	6.13
EROSIONE MEDIA	m ³ /m ²	0.40	0.94	0.69
EROSIONE MEDIA ANNUA	m ³ /m ²	0.01	0.03	0.02

MINISTERO DELLE INFRASTRUTTURE E DEI TRASPORTI
 AUTORITÀ DI SISTEMA PORTUALE DEL MARE ADRIATICO SETTENTRIONALE PORTI DI VENEZIA E CHIOGGIA
 PROVVEDITORATO INTERREGIONALE PER LE OPERE PUBBLICHE
 VENEZIA - TRENTO ALTO ADIGE - FRIULI VENEZIA GIULIA

INTERVENTI PER LA PROTEZIONE E LA CONSERVAZIONE DEI FONDALI DEL CANALE MALAMOCCO - MARGHERA.
 Accordo di Programma per l'escavo manutentorio dei canali portuali di grande navigazione e il refluentamento dei sedimenti dragati all'interno della Laguna di Venezia.

STUDIO PRELIMINARE AMBIENTALE
 STUDIO DELL'EVOLUZIONE DEI FONDALI LAGUNARI
Volumi movimentati nell'area oggetto di studio Tratto 1
 Quantificazione volumi movimentati in Laguna centrale

Allegato n. 4.1.28 Settembre 2019
 Coordinamento Progettazione: Progettazione:
 CONSORZIO VENEZIA NUOVA Studio RINALDO S.r.l. il progettista responsabile Ing. Daniele Rinaldo