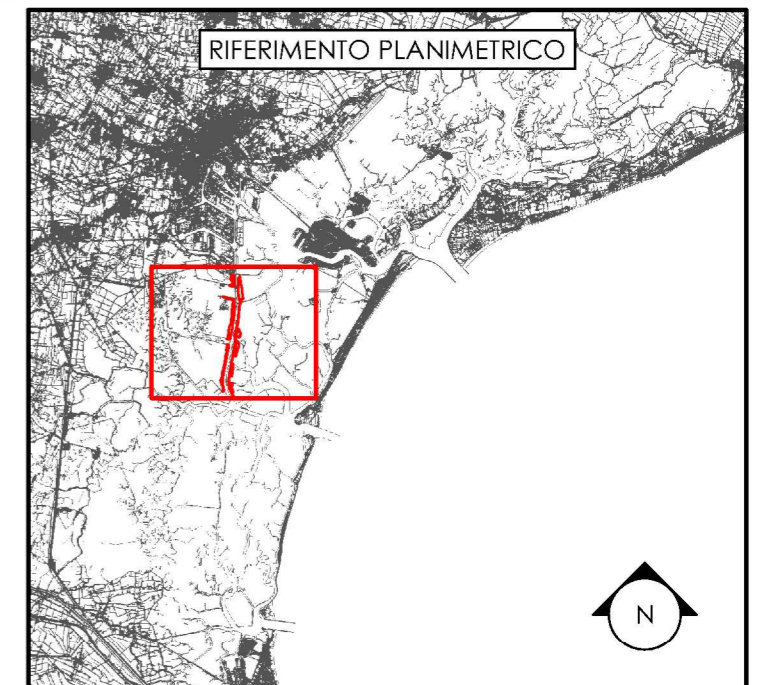
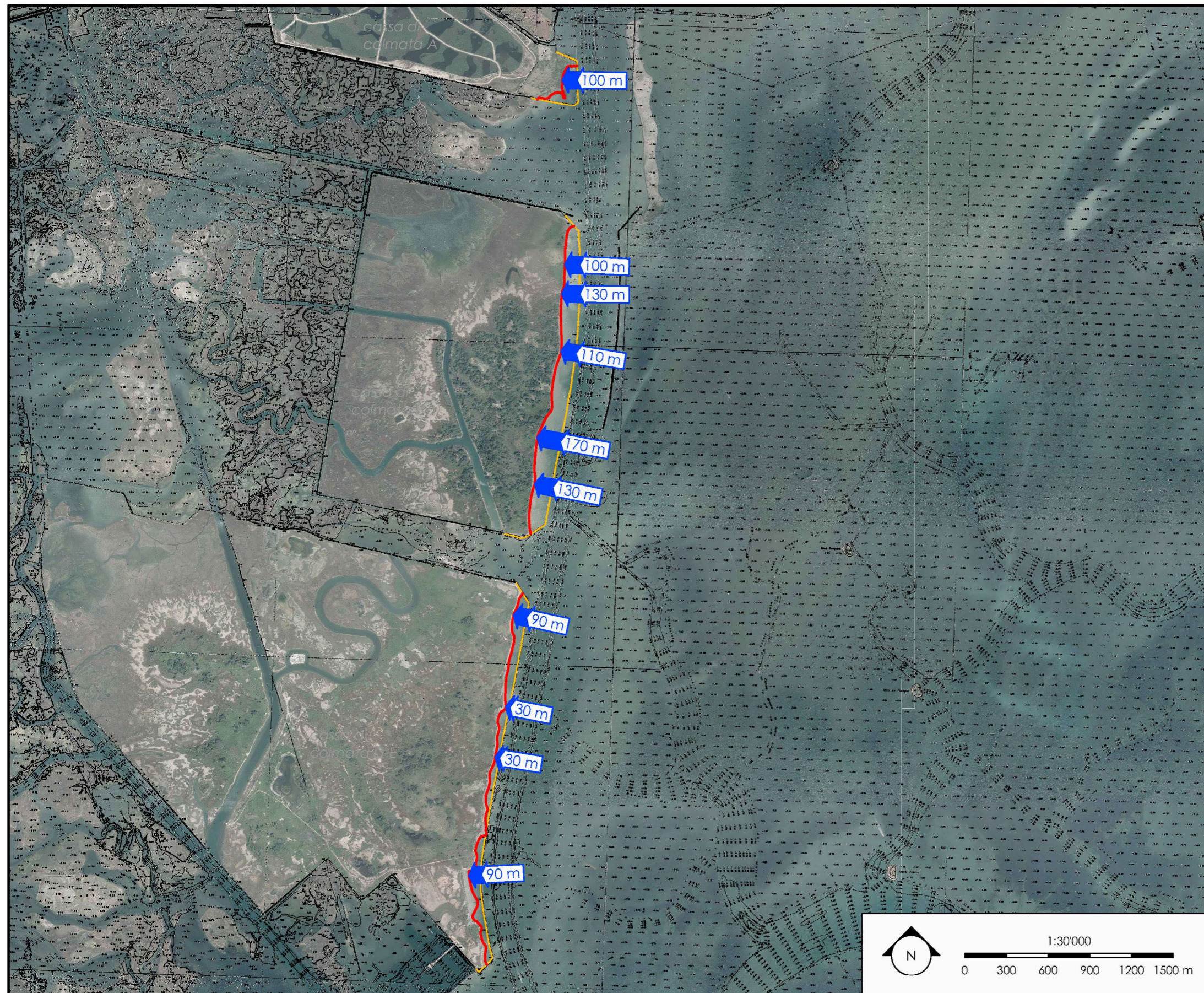


VARIAZIONE MORFOLOGICA DELLE CASSE DI COLMATA DAL 1971 AL 2013



LEGENDA

- margine delle casse di colmata tratto dalla Carta delle Laguna del 1971
- margine delle casse di colmata tratto dal fotopiano MAV del 2013
- ← ... m arretramento del margine in metri

RILIEVO AEROFOTOGRAMMETRICO Maggio 1968
 Ufficio Tecnico L. CARRA s.a.s. PARMA

RILIEVO TOPOBATOMETRICO Ottobre 1970
 Capo Sezione dott. ing. O. Sbvaglia

Rilevatori : geom. E. Lionello
 geom. M. Citton
 geom. O. Viaro
 A. D'Este

| | |
|---|--|
| <p>AUTORITÀ DI SISTEMA PORTUALE DEL MARE ADRIATICO SETTENTRIONALE PORTI DI VENEZIA E CHIOGGIA</p> | <p>MINISTERO DELLE INFRASTRUTTURE E DEI TRASPORTI PROVVEDITORATO INTERREGIONALE PER LE OPERE PUBBLICHE Veneto - Trentino Alto Adige - Friuli Venezia Giulia</p> |
|---|--|

INTERVENTI PER LA PROTEZIONE E LA CONSERVAZIONE DEI FONDALI DEL CANALE MALAMOCCO - MARGHERA.
 Accordo di Programma per l'escavo manutentorio dei canali portuali di grande navigazione e il refluitamento dei sedimenti dragati all'interno della Laguna di Venezia.

STUDIO PRELIMINARE AMBIENTALE

INQUADRAMENTO GENERALE DEGLI INTERVENTI
 Variazione morfologica delle casse di colmata dal 1971 al 2013

| | |
|----------------------------------|---|
| Allegato n. 4.1.40 | Settembre 2019 |
| Coordinamento Progettazione: | Progettazione: il progettista responsabile ing. Daniele Rinaldo |

