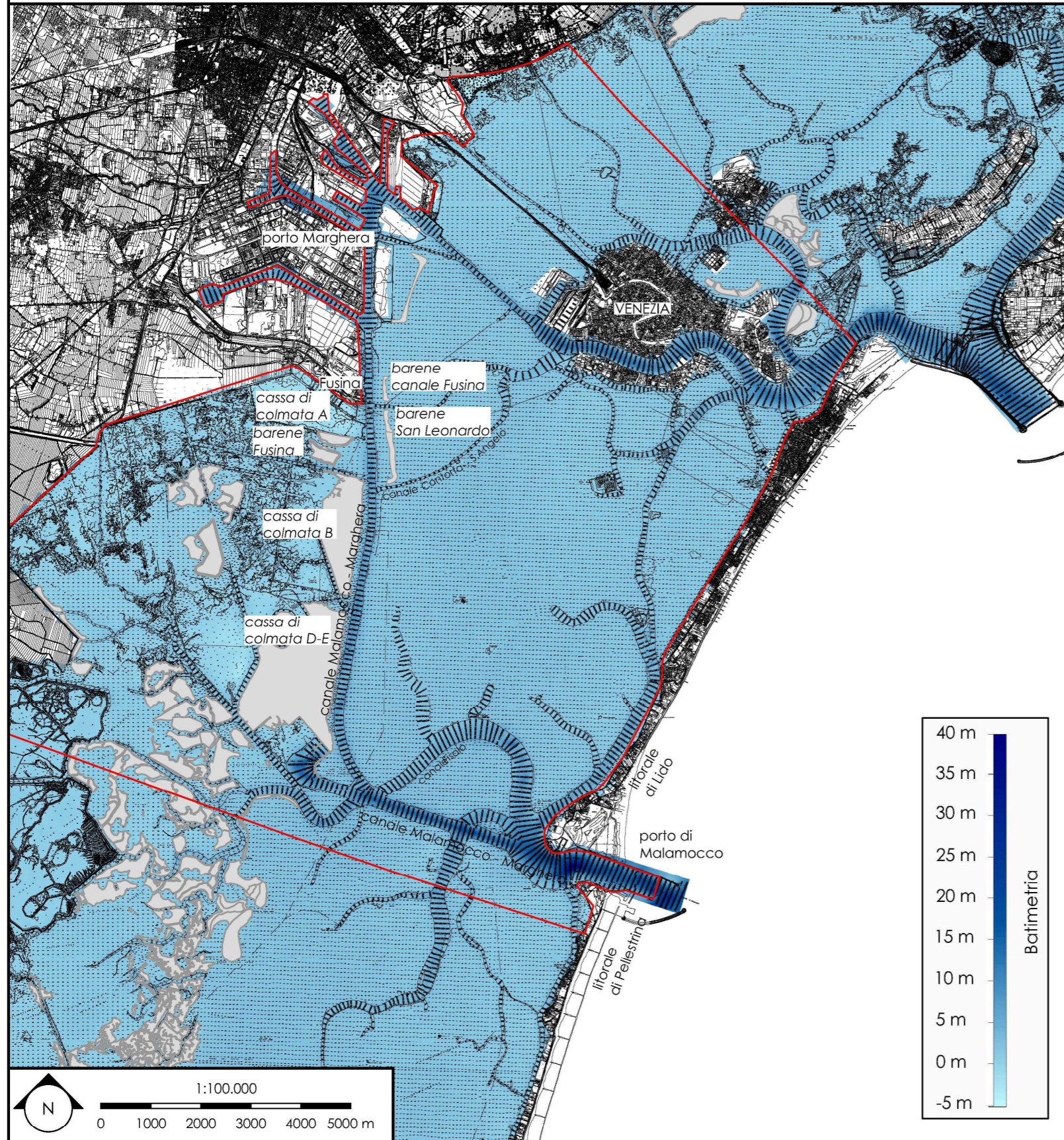
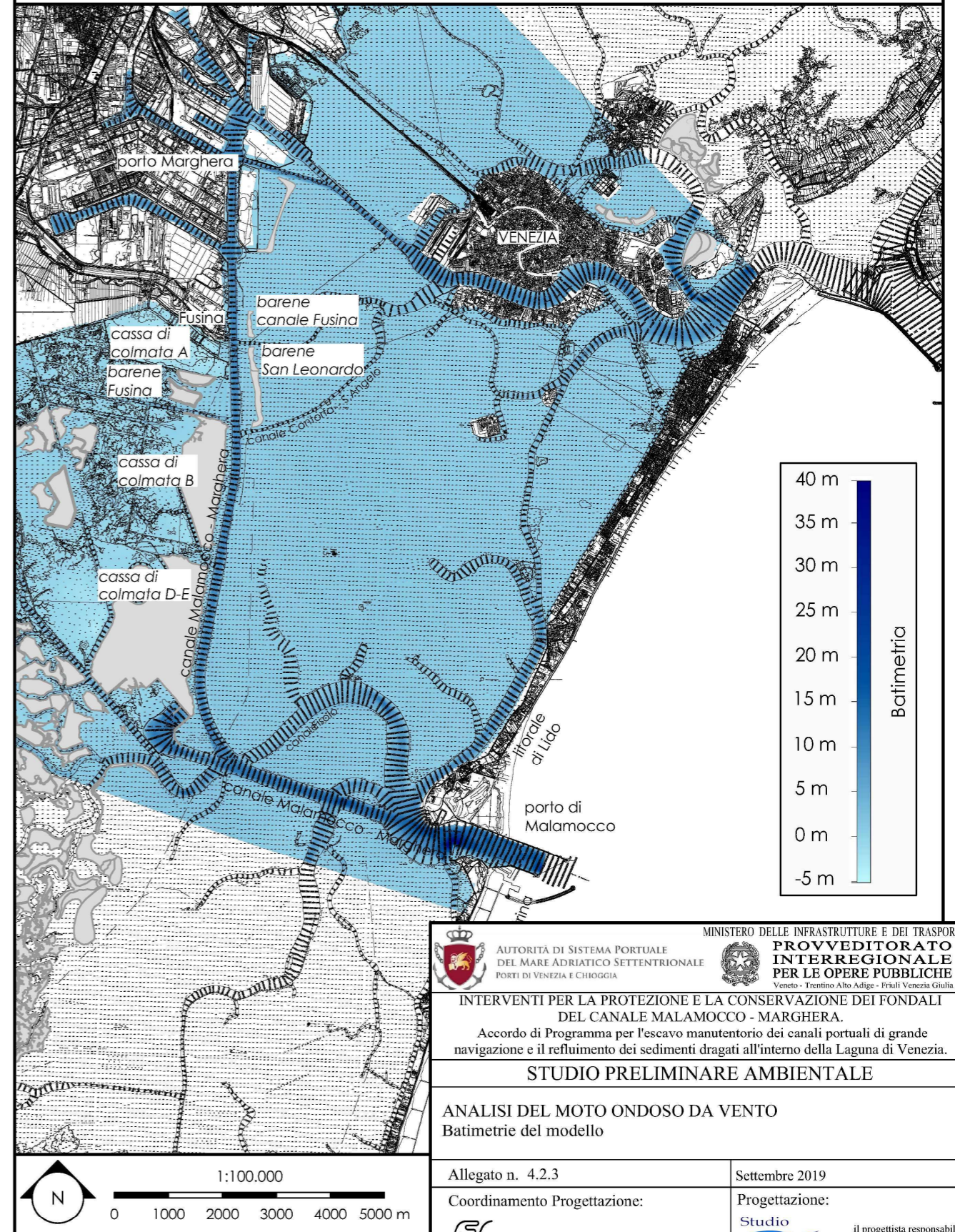


BATIMETRIE DEL MODELLO

Batimetria generale della Laguna



Batimetria di dettaglio bacino di Malamocco



 MINISTERO DELLE INFRASTRUTTURE E DEI TRASPORTI AUTORITÀ DI SISTEMA PORTUALE DEL MARE ADRIATICO SETTENTRIONALE PORTI DI VENEZIA E CHIOGGIA		 PROVVEDITORATO INTERREGIONALE PER LE OPERE PUBBLICHE <small>Veneto - Trentino Alto Adige - Friuli Venezia Giulia</small>	
INTERVENTI PER LA PROTEZIONE E LA CONSERVAZIONE DEI FONDALI DEL CANALE MALAMOCCO - MARGHERA. Accordo di Programma per l'escavo manutentorio dei canali portuali di grande navigazione e il reflimento dei sedimenti dragati all'interno della Laguna di Venezia.			
STUDIO PRELIMINARE AMBIENTALE			
ANALISI DEL MOTO ONDOSO DA VENTO Batimetrie del modello			
Allegato n. 4.2.3		Settembre 2019	
Coordinamento Progettazione:  CONSORZIO VENEZIA NUOVA		Progettazione:  Studio RINALDO S.r.l. <small>il progettista responsabile</small> ing. Daniele Rinaldo	