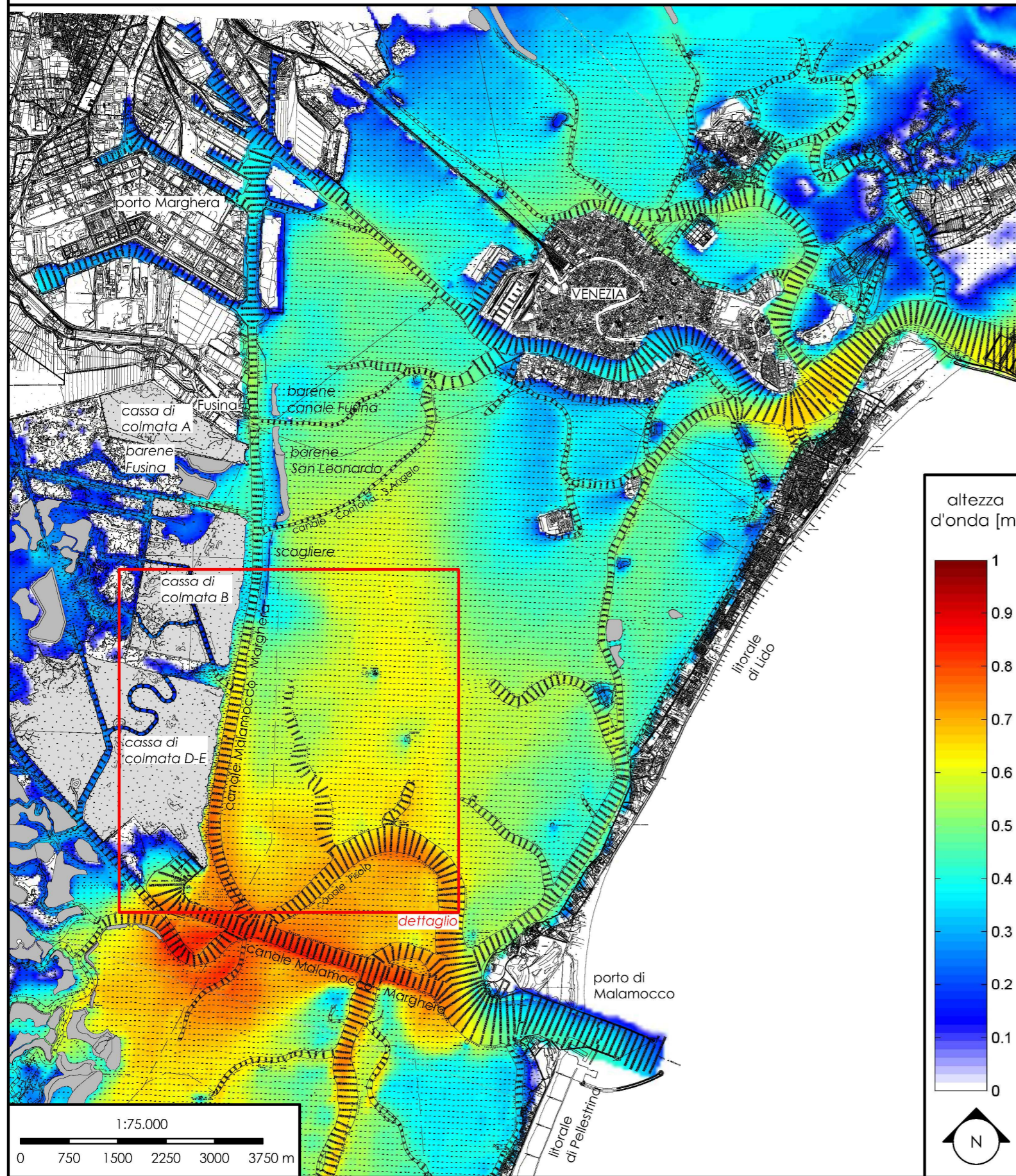
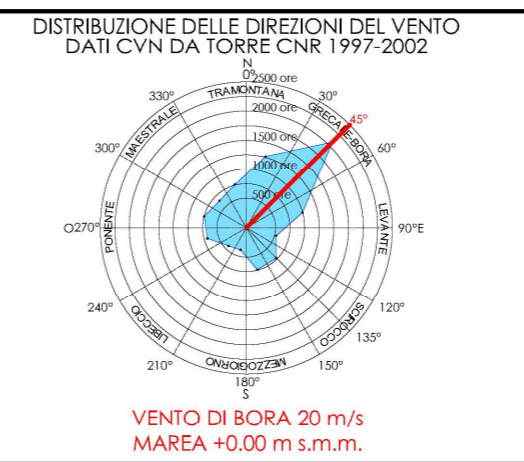
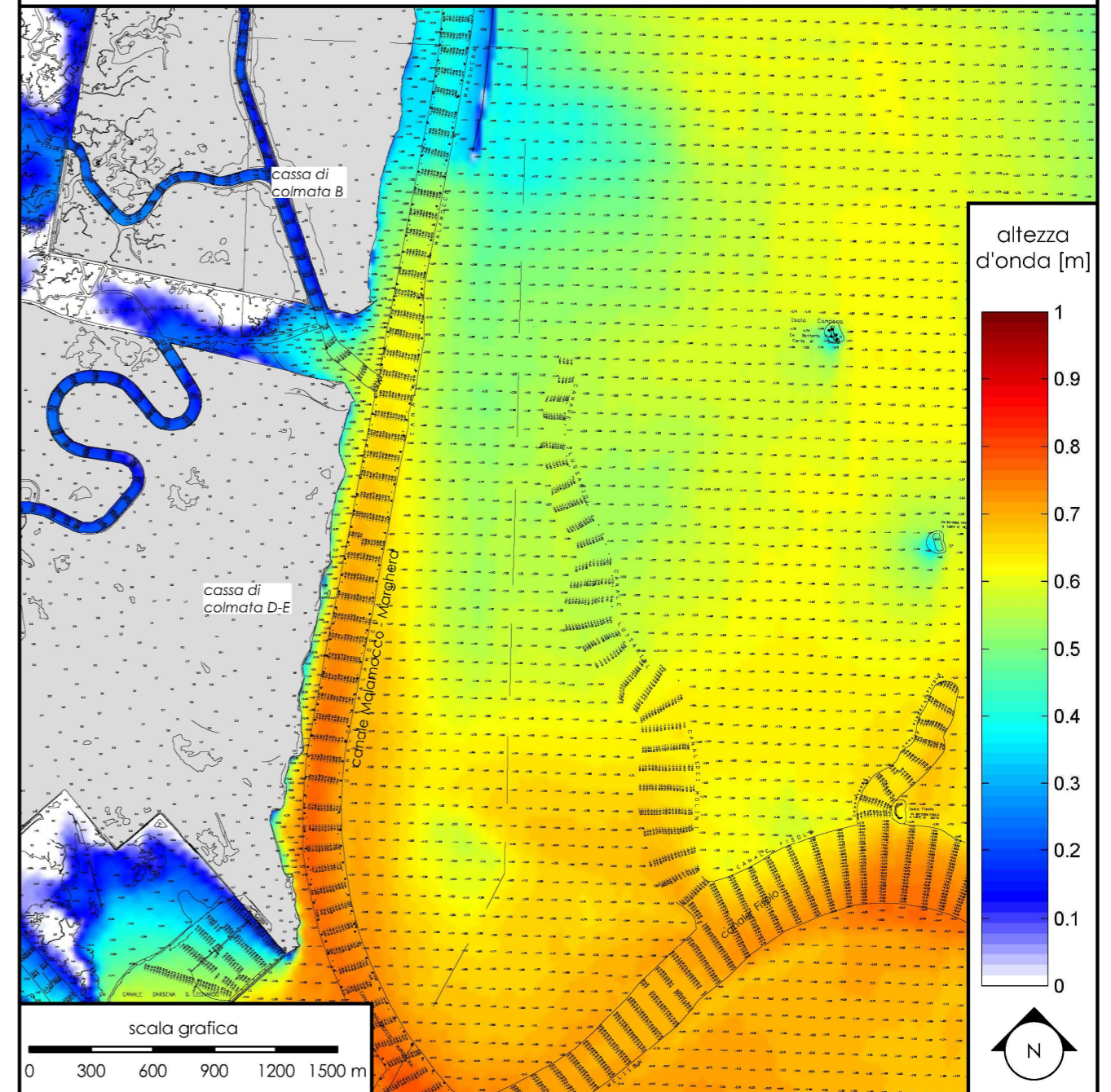


Planimetria generale del moto ondoso incidente



Planimetria di dettaglio



MINISTERO DELLE INFRASTRUTTURE E DEI TRASPORTI
AUTORITÀ DI SISTEMA PORTUALE DEL MARE ADRIATICO SETTENTRIONALE PORTI DI VENEZIA E CHIOGGIA

PROVVEDITORATO INTERREGIONALE PER LE OPERE PUBBLICHE
VENEZIA - TRENTO ALTO ADIGE - FRIULI VENEZIA GIULIA

INTERVENTI PER LA PROTEZIONE E LA CONSERVAZIONE DEI FONDALI DEL CANALE MALAMOCCHIO - MARGHERA.
Accordo di Programma per l'escavo manutentorio dei canali portuali di grande navigazione e il reflimento dei sedimenti dragati all'interno della Laguna di Venezia.

STUDIO PRELIMINARE AMBIENTALE

ANALISI DEL MOTO ONDOSO DA VENTO
Caso 1: vento di bora a 20 m/s e marea a medio mare
Altezze del moto ondoso incidente allo stato di fatto

Allegato n. 4.2.4.1 Settembre 2019

Coordinamento Progettazione: Progettazione:
Studio RINALDO S.r.l. il progettista responsabile
ing. Daniele Rinaldo

CONSORZIO VENEZIA NUOVA