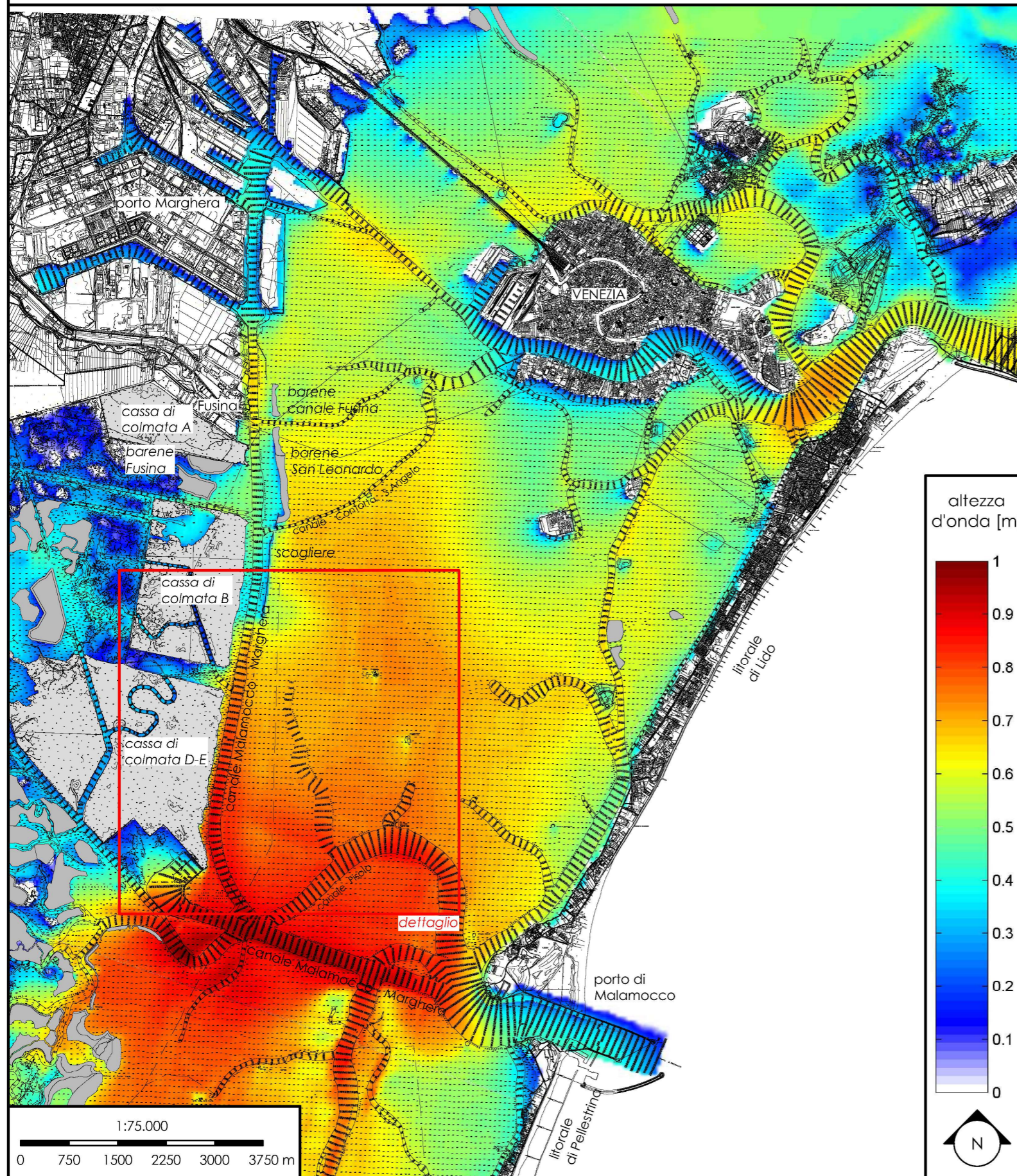
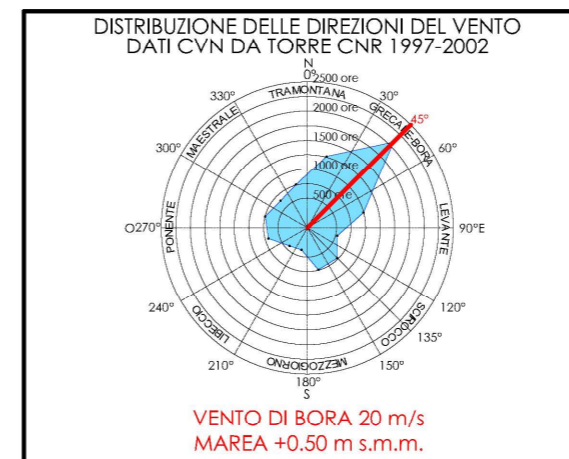
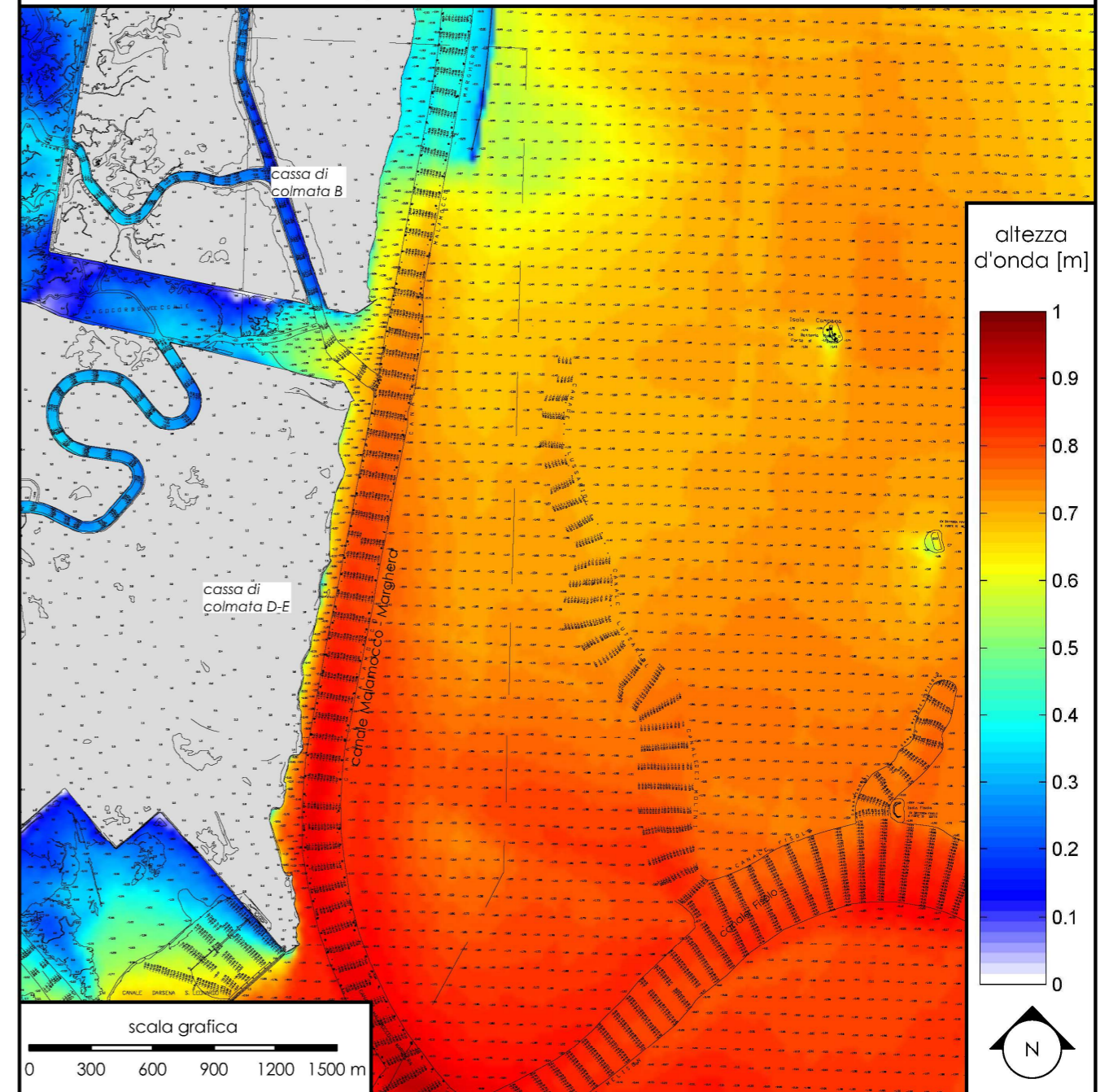


# Planimetria generale del moto ondoso incidente



# Planimetria di dettaglio



MINISTERO DELLE INFRASTRUTTURE E DEI TRASPORTI AUTORITÀ DI SISTEMA PORTUALE DEL MARE ADRIATICO SETTENTRIONALE PORTI DI VENEZIA E CHIOGGIA		PROVVEDITORATO INTERREGIONALE PER LE OPERE PUBBLICHE Veneto - Trentino Alto Adige - Friuli Venezia Giulia	
INTERVENTI PER LA PROTEZIONE E LA CONSERVAZIONE DEI FONDALI DEL CANALE MALAMOCCHO - MARGHERA. Accordo di Programma per l'escavo manutentorio dei canali portuali di grande navigazione e il refluito dei sedimenti dragati all'interno della Laguna di Venezia.			
<b>STUDIO PRELIMINARE AMBIENTALE</b>			
<b>ANALISI DEL MOTO ONDOSO DA VENTO</b> Caso 2: vento di bora a 20 m/s e marea a +0.50 m s.m.m. Altezze del moto ondoso incidente allo stato di fatto			
Allegato n. 4.2.5.1		Settembre 2019	
Coordinamento Progettazione: CONSORZIO VENEZIA NUOVA		Progettazione: Studio RINALDO S.r.l. il progettista responsabile ing. Daniele Rinaldo	