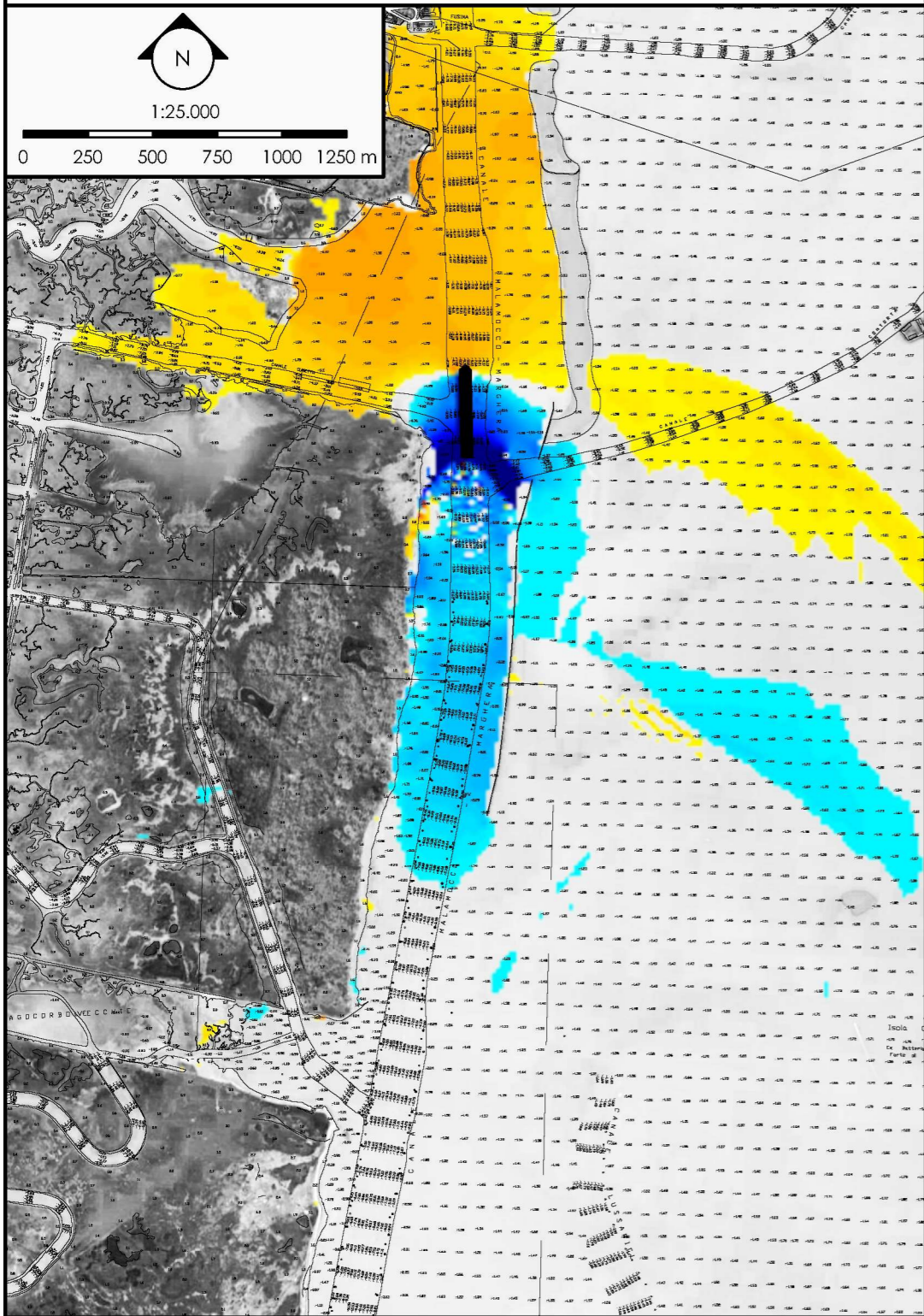
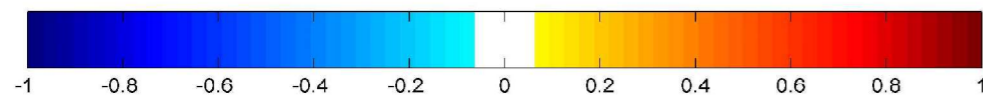


Nave tipo 1, velocità 8 kn (15 km/h): Stato di fatto - posizione 3

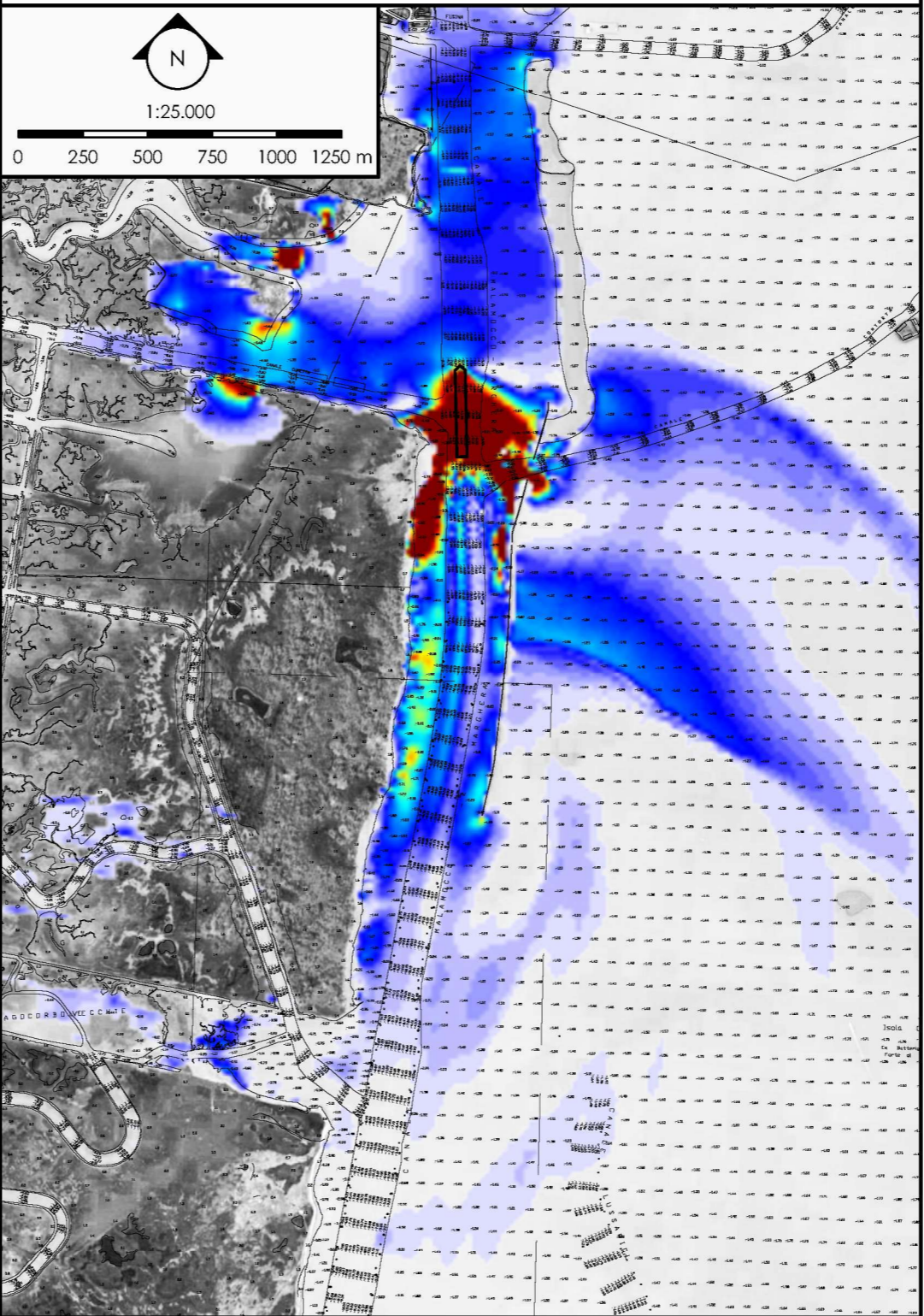
Elevazione della superficie libera h



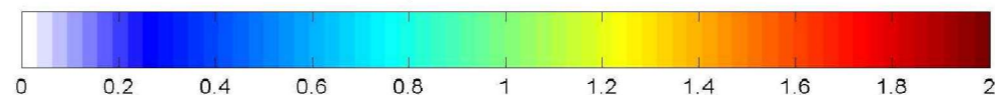
elevazione della superficie libera h [m s.m.m.]



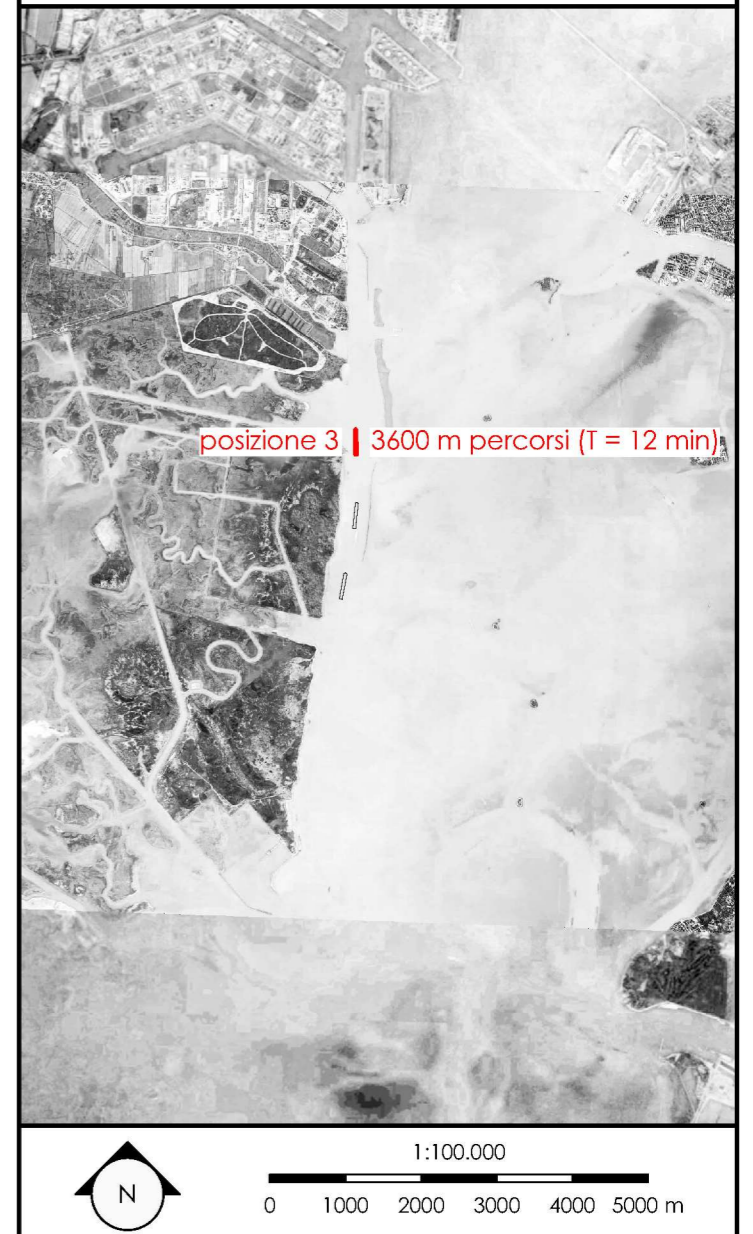
Sforzi tangenziali al fondo τ



sforzi tangenziali al fondo τ [N/m²]



Inquadramento generale



MINISTERO DELLE INFRASTRUTTURE E DEI TRASPORTI
 AUTORITÀ DI SISTEMA PORTUALE DEL MARE ADRIATICO SETTENTRIONALE
 PORTI DI VENEZIA E CHIOGGIA

PROVVEDITORATO INTERREGIONALE PER LE OPERE PUBBLICHE
 Veneto - Trentino Alto Adige - Friuli Venezia Giulia

INTERVENTI PER LA PROTEZIONE E LA CONSERVAZIONE DEI FONDALI DEL CANALE MALAMOCCO - MARGHERA.

Accordo di Programma per l'escavo manutentorio dei canali portuali di grande navigazione e il refluitamento dei sedimenti dragati all'interno della Laguna di Venezia.

STUDIO PRELIMINARE AMBIENTALE

ANALISI DEL MOTO ONDOSO DA NATANTE

Natante tipo 1 con velocità 8 nodi
 Altezza della superficie libera e sforzi tangenziali al fondo: posizione 3

Allegato n. 4.3.4.4
 Coordinamento Progettazione: CONSORZIO VENEZIA NUOVA
 Settembre 2019
 Progettazione: Studio RINALDO S.r.l. il progettista responsabile ing. Daniele Rinaldo