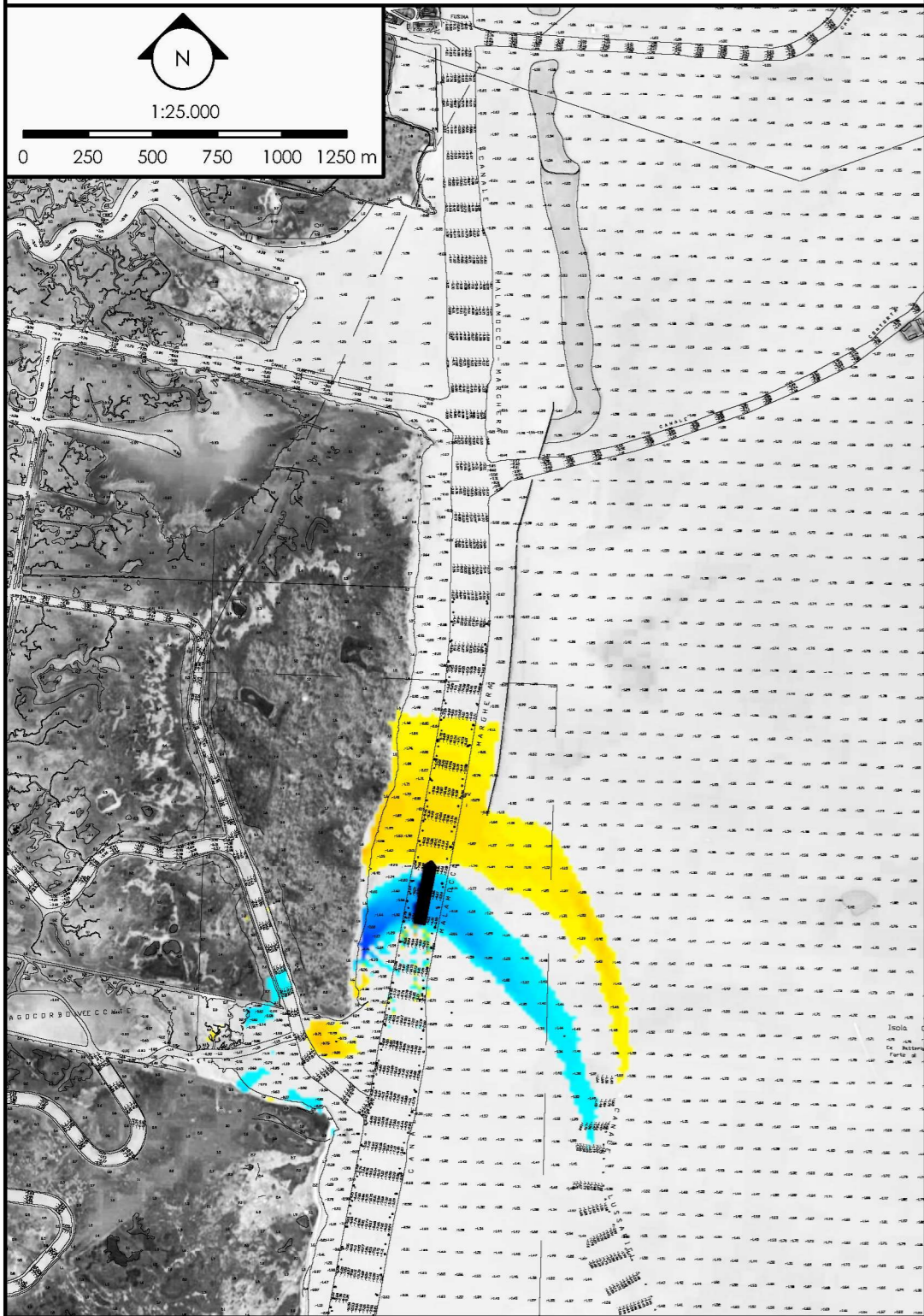
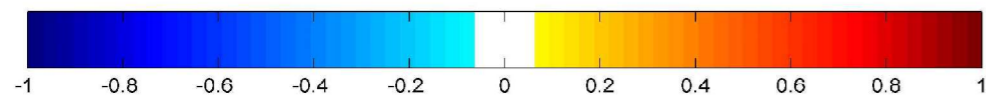


Nave tipo 2, velocità 8 kn (15 km/h): Stato di fatto - posizione 1

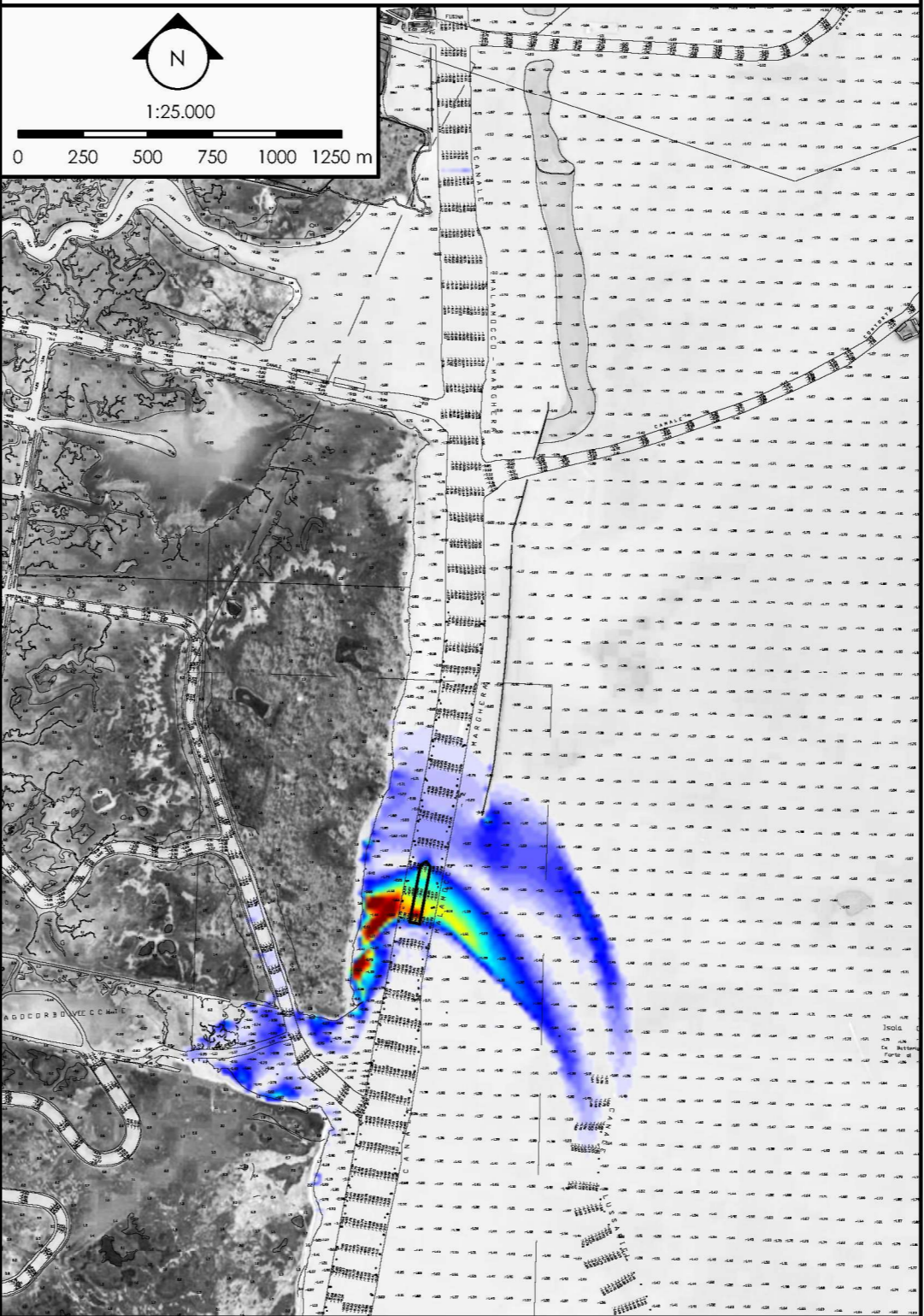
Elevazione della superficie libera h



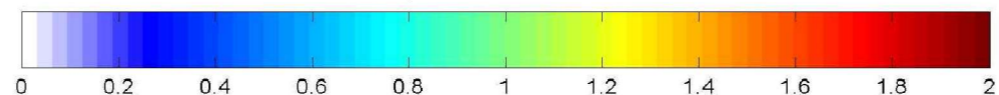
elevazione della superficie libera h [m s.m.m.]



Sforzi tangenziali al fondo  $\tau$



sforzi tangenziali al fondo  $\tau$  [N/m<sup>2</sup>]



Inquadramento generale



|   |   |
|---|---|
|  <p>AUTORITÀ DI SISTEMA PORTUALE<br/>DEL MARE ADRIATICO SETTENTRIONALE<br/>PORTI DI VENEZIA E CHIOGGIA</p> |  <p>MINISTERO DELLE INFRASTRUTTURE E DEI TRASPORTI<br/><b>PROVVEDITORATO<br/>INTERREGIONALE<br/>PER LE OPERE PUBBLICHE</b><br/>Venezia - Trento Alto Adige - Friuli Venezia Giulia</p> |
|   |   |
| <p><b>STUDIO PRELIMINARE AMBIENTALE</b></p>   |   |
| <p>ANALISI DEL MOTO ONDOSO DA NATANTE<br/>Natante tipo 2 con velocità 8 nodi<br/>Altezza della superficie libera e sforzi tangenziali al fondo: posizione 1</p>                                 |   |
| <p>Allegato n. 4.3.5.2</p>  | <p>Settembre 2019</p>   |
| <p>Coordinamento Progettazione:<br/> <b>CONSORZIO VENEZIA NUOVA</b></p>                                    | <p>Progettazione:<br/> <b>Studio<br/>RINALDO S.r.l.</b> il progettista responsabile<br/>ing. Daniele Rinaldo</p>   |