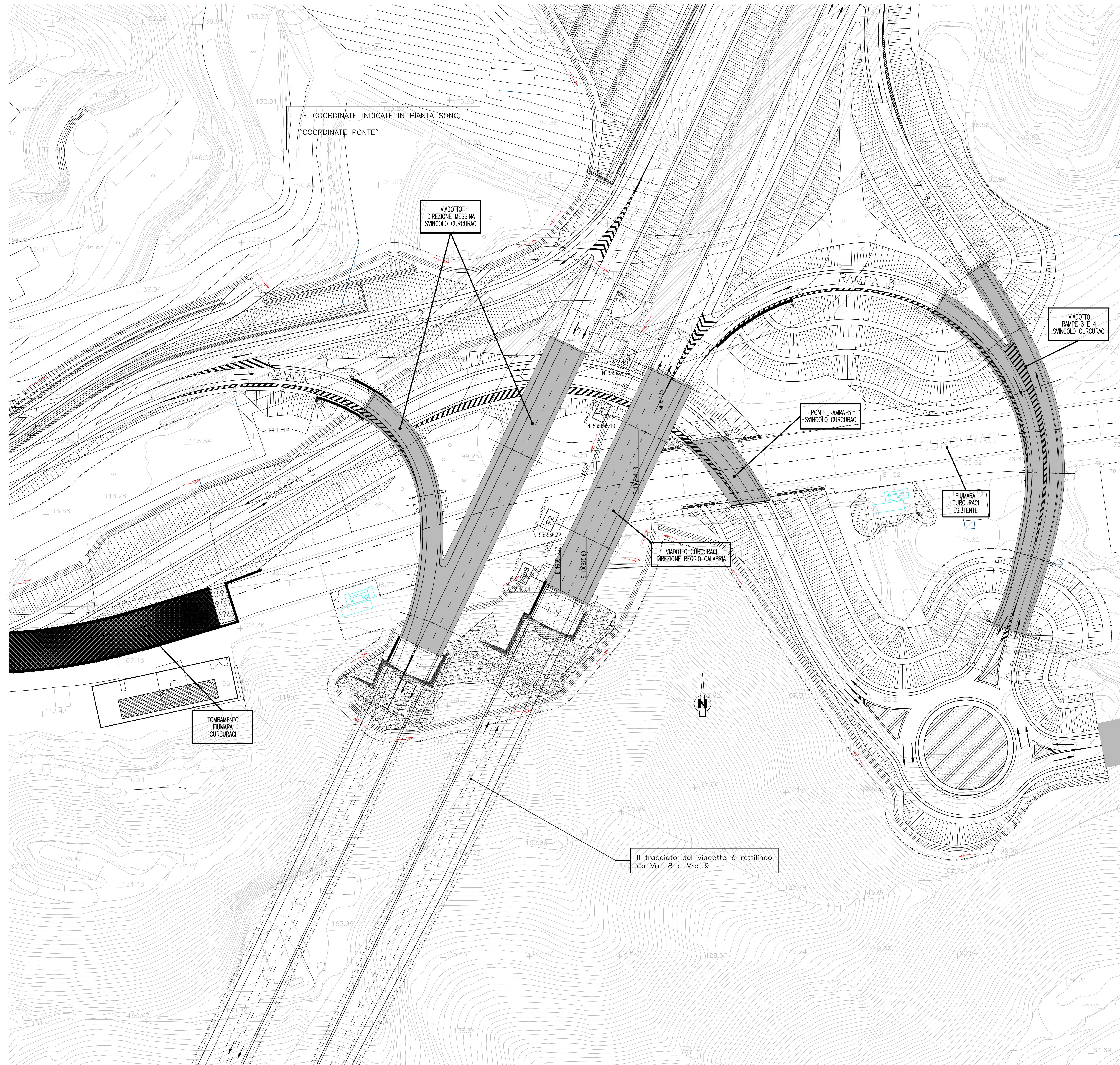


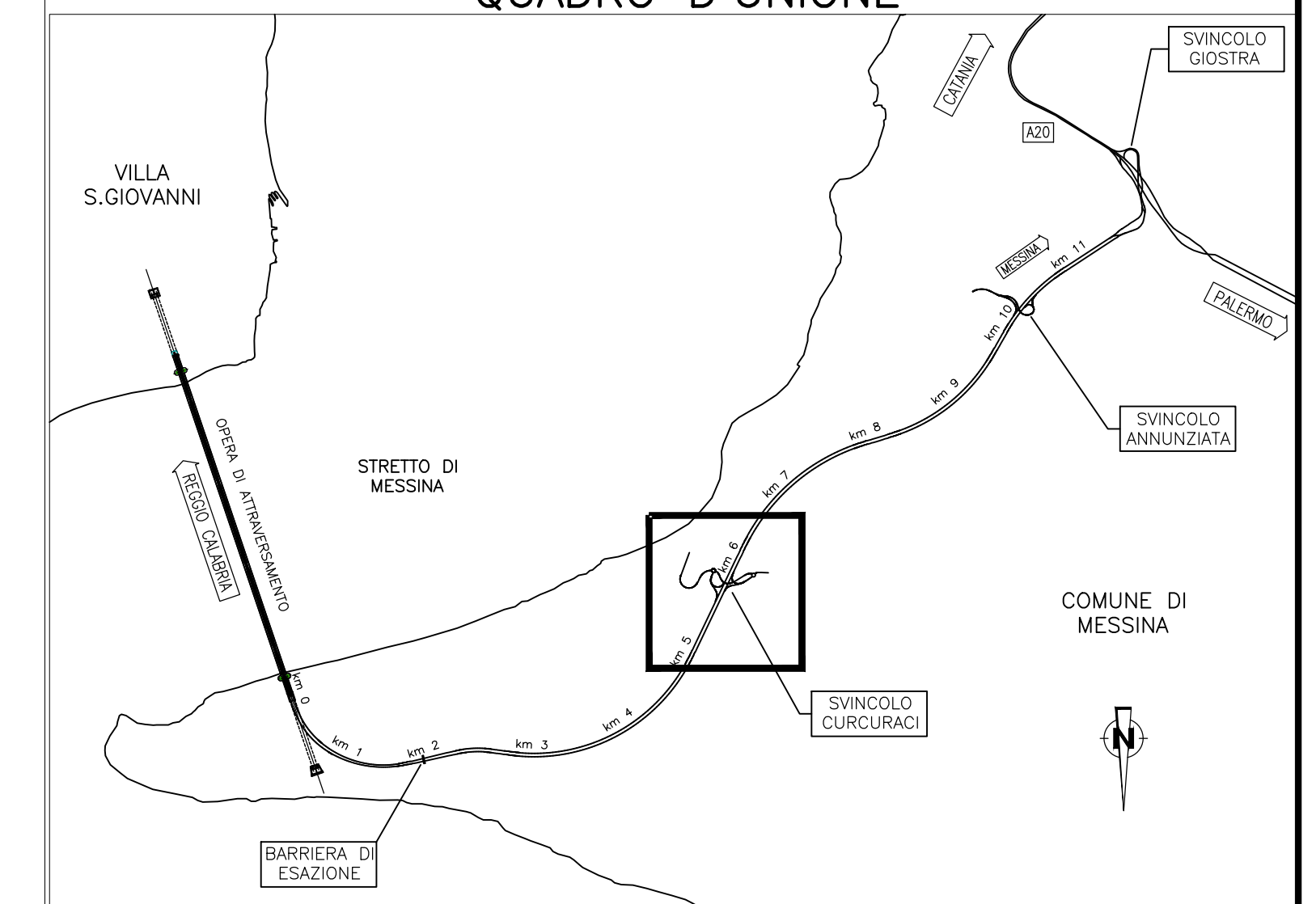
PLANIMETRIA DI INQUADRAMENTO
VIADOTTO CURCURACI CARREGGIATA DIREZIONE REGGIO CALABRIA

SCALA 1:500




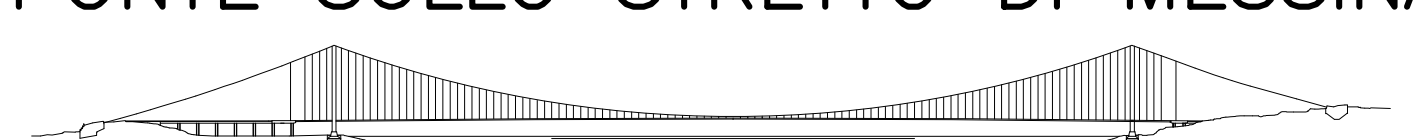
NOTE GENERALI

QUADRO D'UNIONE



Stretto di Messina
Concessionaria per la progettazione, realizzazione e gestione del collegamento stabile tra lo Stretto e il Continente
 Organismo di Diritto pubblico
 (Legge n° 1158 del 17 dicembre 1971, modificata dal D.Lgs. n° 114 del 24 aprile 2000)



PONTE SULLO STRETTO DI MESSINA

PROGETTO DEFINITIVO

EUROLINK S.C.p.A.
 IMPREGILO S.p.A. (Mandatataria)
 SOCIETA' ITALIANA PER CONDOTTE D'ACQUA S.p.A. (Mandatario)
 COOPERATIVA MURATORI E CEMENTISTI - C.M.C. di Ravenna Soc. Coop. a.r.l. (Mandatario)
 SACVYR S.A.U. (Mandatario)
 ISHIKAWAJIMA - HARIMA HEAVY INDUSTRIES CO. Ltd. (Mandatario)
 A.C.I. S.C.P.A. - CONSORZIO STABILE (Mandatario)

IL PROGETTISTA Dott. Ing. F. Colla Ordine Ingegneri Milano n° 20305	IL CONTRAENTE GENERALE Project Manager (Ing. P.P. Marcheselli)	STRETTO DI MESSINA Direzione Generale e RUP Validazione (Ing. G. Fimmemmi)	STRETTO DI MESSINA Amministratore Delegato (Dott. P. Cicco)
---	---	--	--

COLLEGAMENTI SICILIA SS0693_F0
 INFRASTRUTTURE STRADALI - OPERE CIVILI
 SVINCOLO CURCURACI
 VIADOTTO - DIREZIONE REGGIO CALABRIA
 PLANIMETRIA DI TRACCIAMENTO

CODICE C G 0 7 0 0 P B 8 D S C C S V I V 0 0 0 0 0 1 F 0		SCALA 1:500			
REV.	DATA	DESCRIZIONE	REDATTO	VERIFICATO	APPROVATO
	20/06/2011	EMISSIONE FINALE	A. CONTAROLI	G. SCUTO	F. COLLA