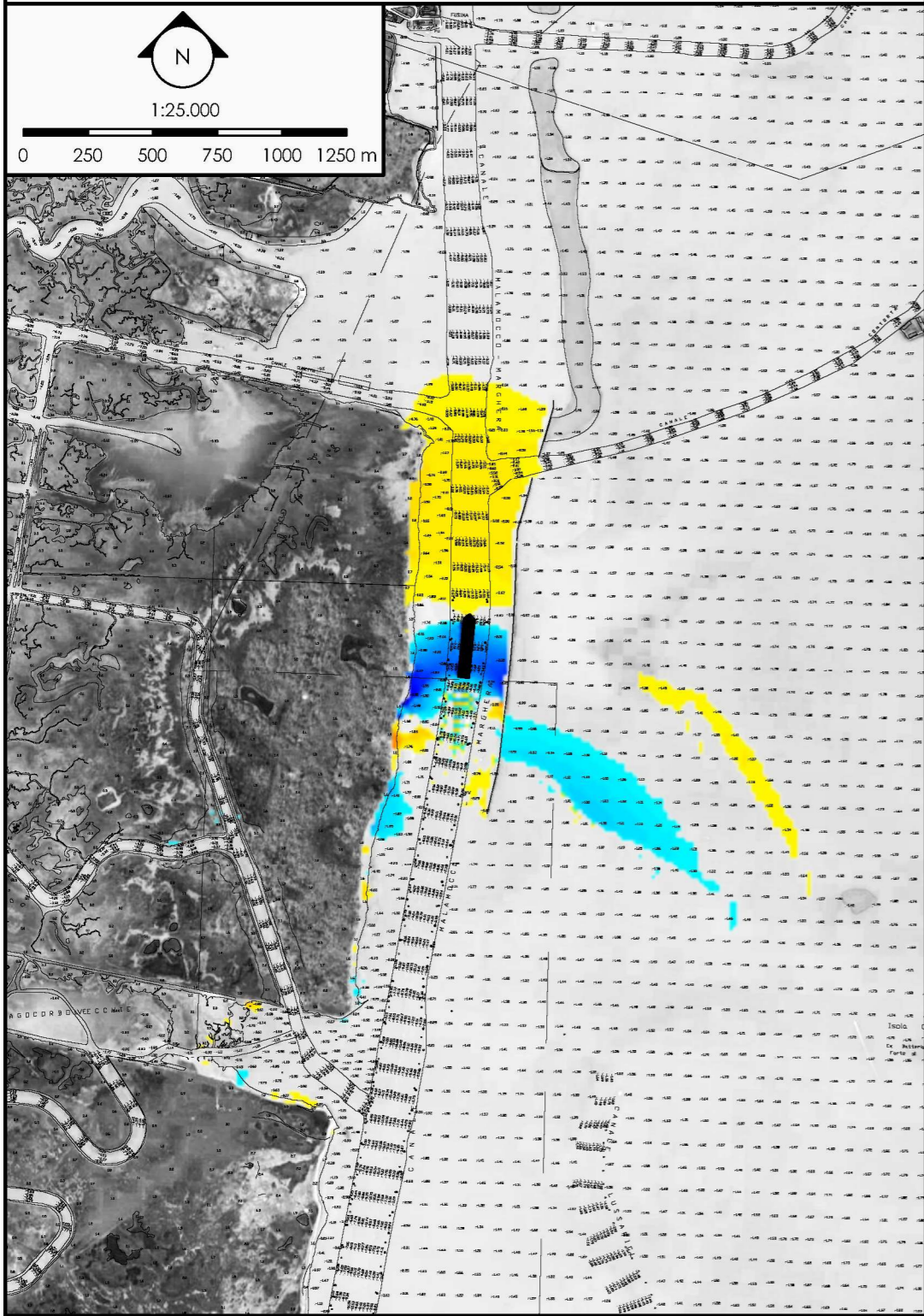
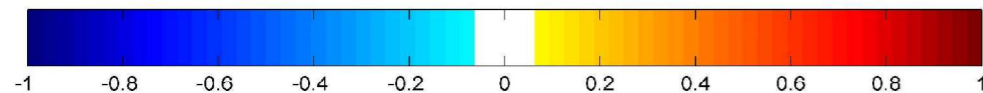


Nave tipo 2, velocità 8 kn (15 km/h): Stato di fatto - posizione 2

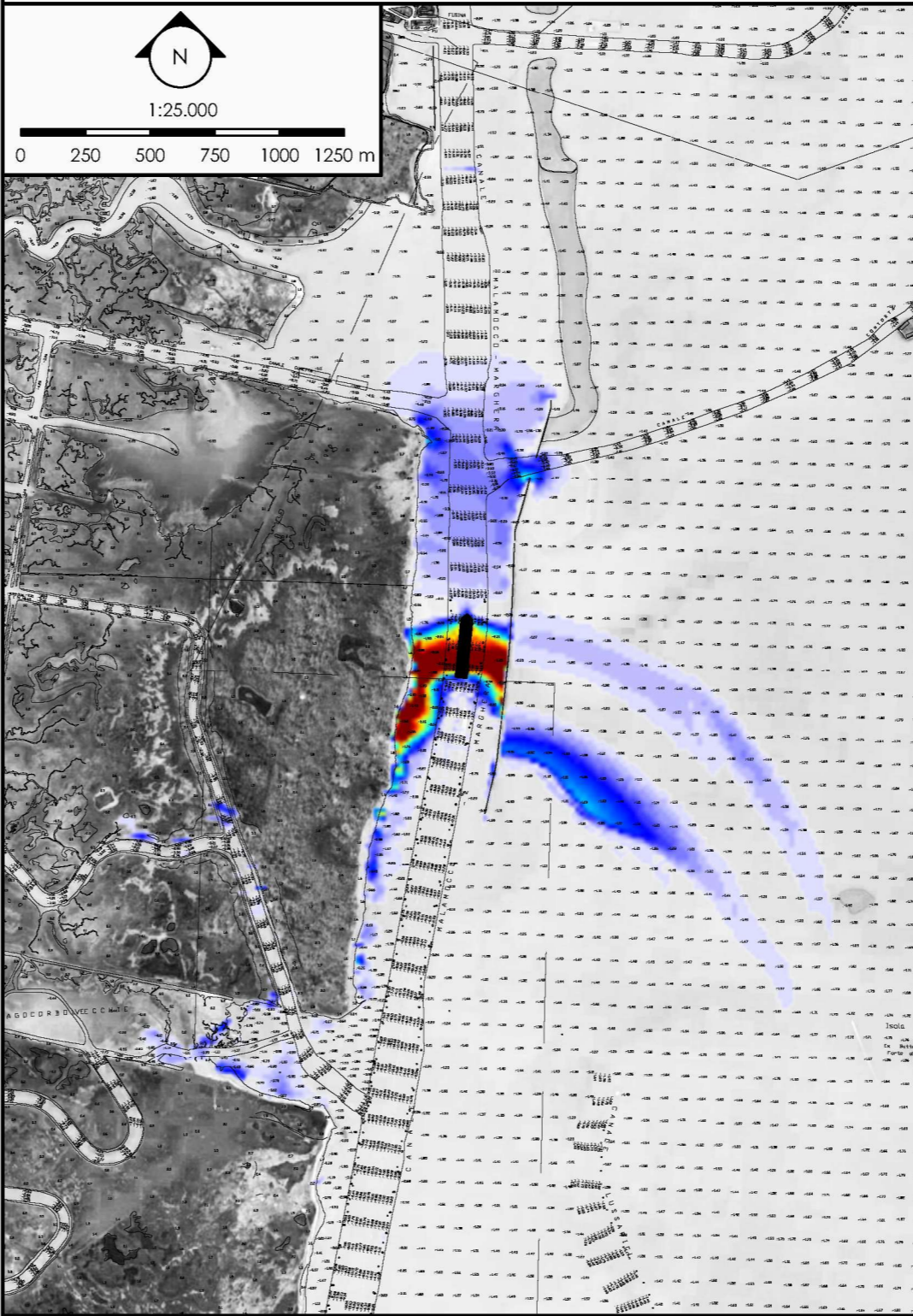
Elevazione della superficie libera h



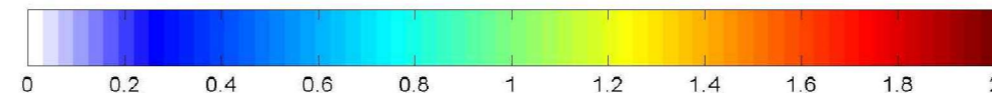
elevazione della superficie libera h [m s.m.m.]



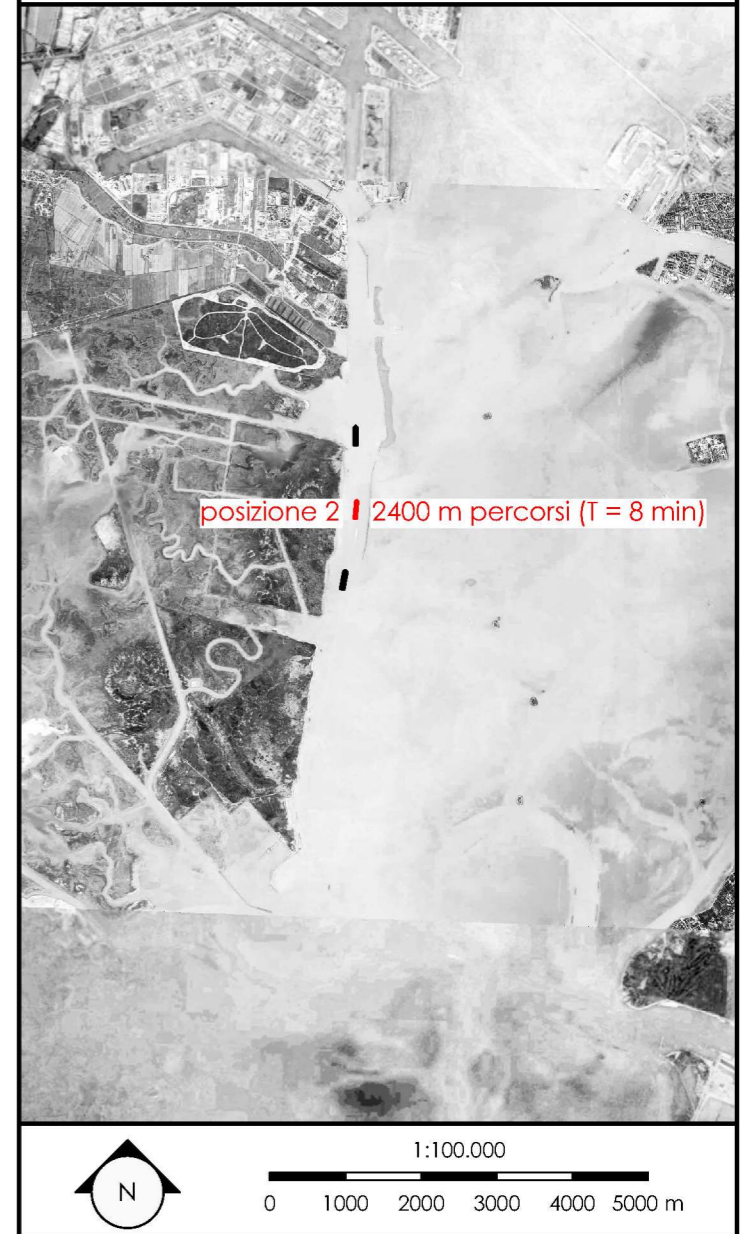
Sforzi tangenziali al fondo τ




sforzi tangenziali al fondo τ [N/m²]





Inquadramento generale




 MINISTERO DELLE INFRASTRUTTURE E DEI TRASPORTI
 AUTORITÀ DI SISTEMA PORTUALE DEL MARE ADRIATICO SETTENTRIONALE
 PORTI DI VENEZIA E CHIOGGIA


PROVVEDITORATO INTERREGIONALE PER LE OPERE PUBBLICHE
 Veneto - Trentino Alto Adige - Friuli Venezia Giulia
 INTERVENTI PER LA PROTEZIONE E LA CONSERVAZIONE DEI FONDALI DEL CANALE MALAMOCCO - MARGHERA.
 Accordo di Programma per l'escavo manutentorio dei canali portuali di grande navigazione e il refluito dei sedimenti dragati all'interno della Laguna di Venezia.

STUDIO PRELIMINARE AMBIENTALE
 ANALISI DEL MOTO ONDOSO DA NATANTE
 Natante tipo 2 con velocità 8 nodi
 Altezza della superficie libera e sforzi tangenziali al fondo: posizione 2

Allegato n. 4.3.5.3	Settembre 2019
Coordinamento Progettazione:  CONSORZIO VENEZIA NUOVA	Progettazione:  Studio RINALDO S.r.l. il progettista responsabile ing. Daniele Rinaldo