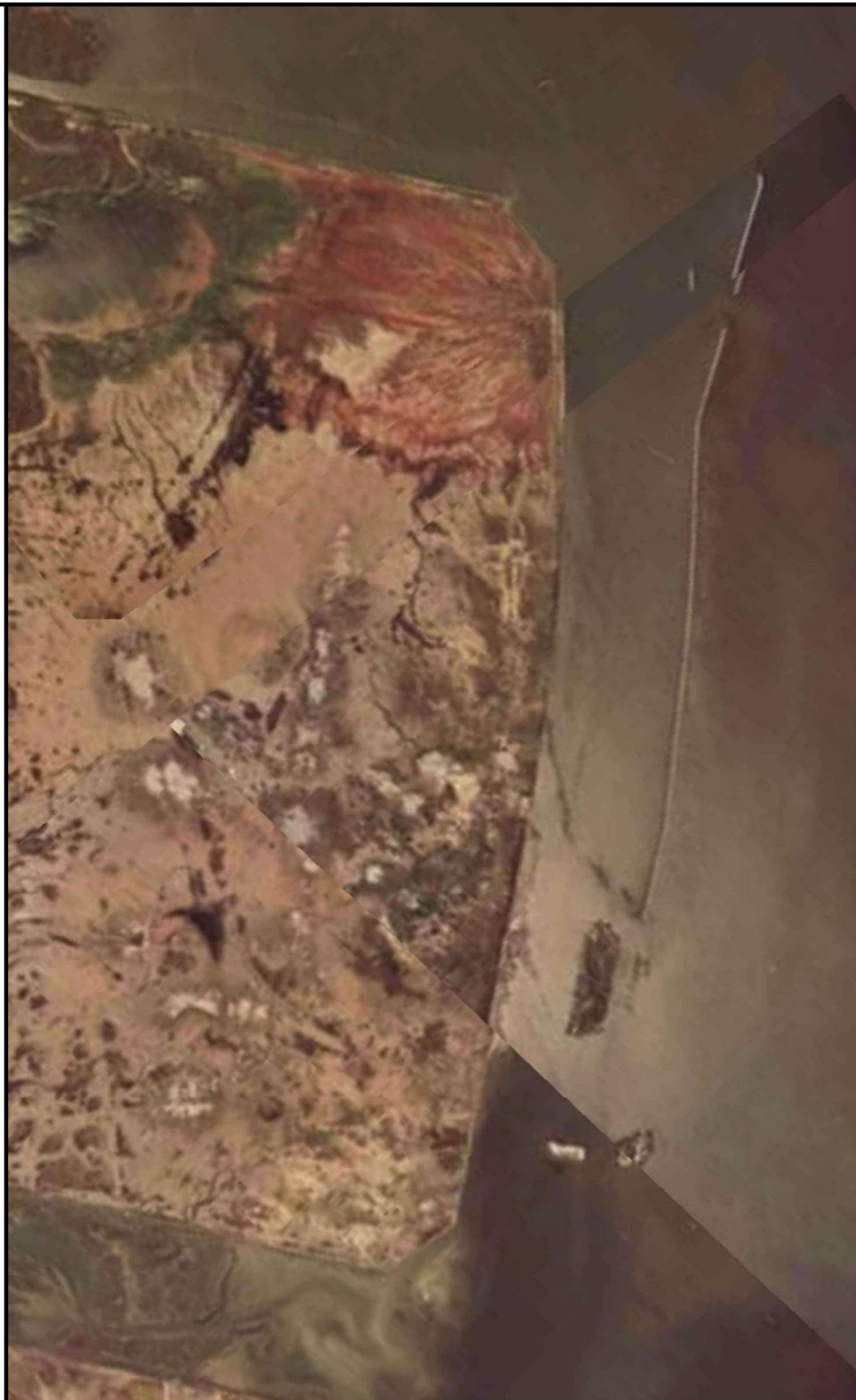
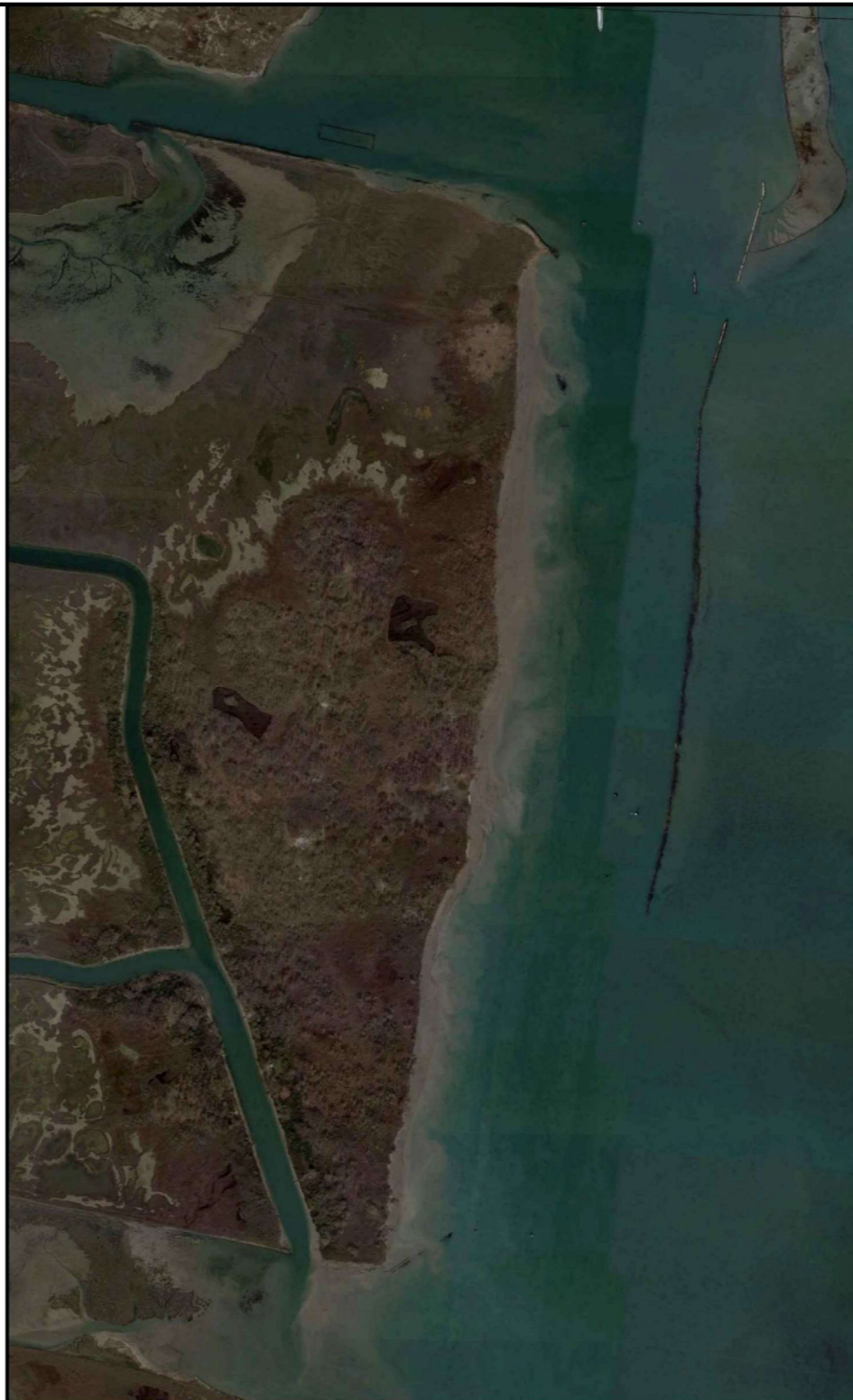


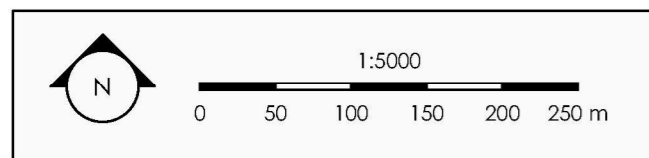
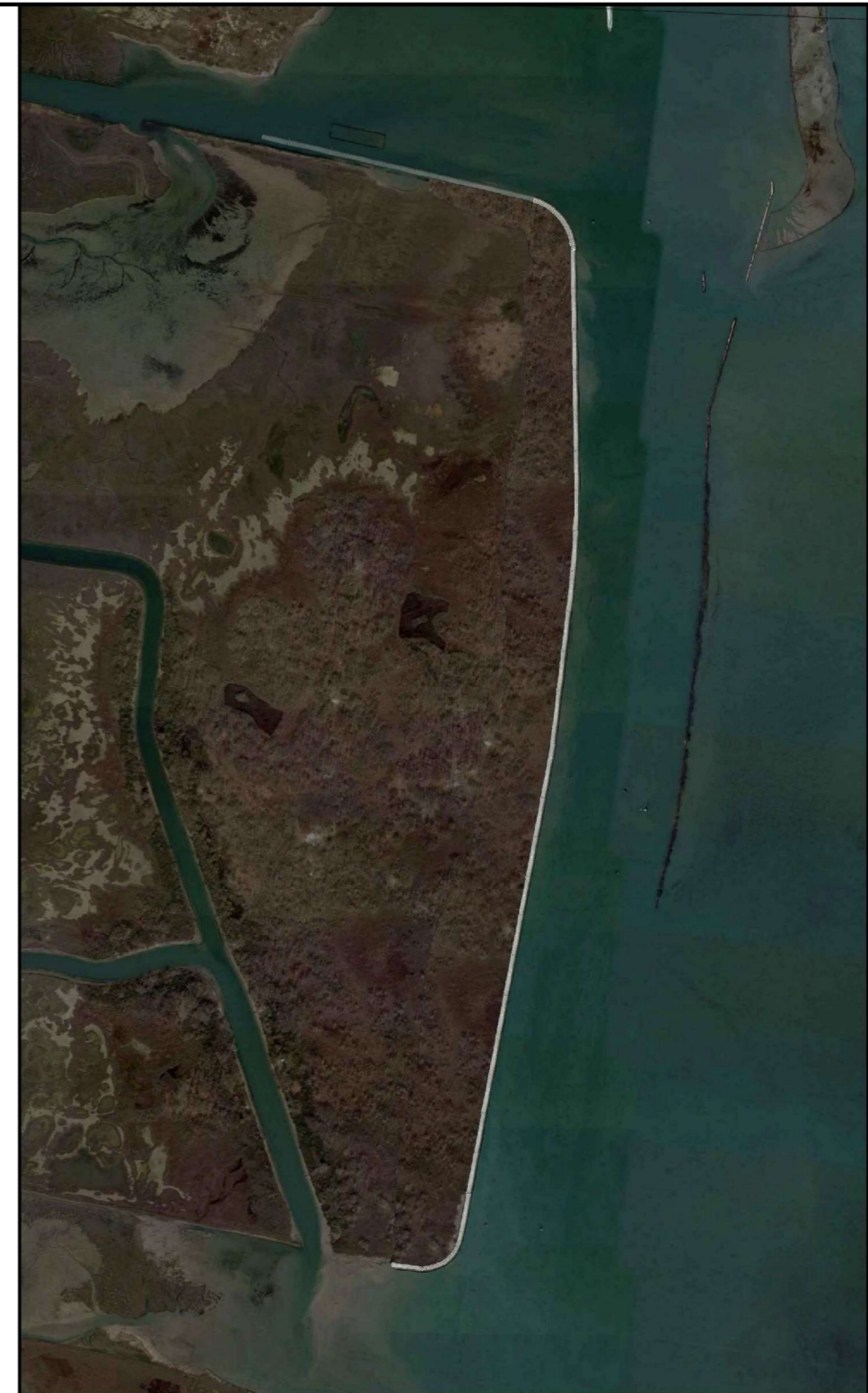
CASSA DI COLMATA B - FOTOPIANO 1970



CASSA DI COLMATA B - STATO DI FATTO



CASSA DI COLMATA B - STATO DI PROGETTO



 AUTORITÀ DI SISTEMA PORTUALE DEL MARE ADRIATICO SETTENTRIONALE PORTI DI VENEZIA E CHIOGGIA		 MINISTERO DELLE INFRASTRUTTURE E DEI TRASPORTI <b>PROVVEDITORATO INTERREGIONALE PER LE OPERE PUBBLICHE</b> <small>Veneto - Trentino Alto Adige - Friuli Venezia Giulia</small>	
INTERVENTI PER LA PROTEZIONE E LA CONSERVAZIONE DEI FONDALI DEL CANALE MALAMOCCO - MARGHERA. Accordo di Programma per l'escavo manutentorio dei canali portuali di grande navigazione e il refluitamento dei sedimenti dragati all'interno della Laguna di Venezia.			
<b>STUDIO PRELIMINARE AMBIENTALE</b>			
<b>QUADRO DI RIFERIMENTO AMBIENTALE</b> <i>Paesaggio</i> <b>Rendering Cassa di Colmata B</b>			
Allegato n. 4.4.2		Settembre 2019	
Coordinamento Progettazione:  <b>CONSORZIO VENEZIA NUOVA</b>		Progettazione:  <b>RINALDO S.r.l.</b> <small>il progettista responsabile ing. Daniele Rinaldo</small>	