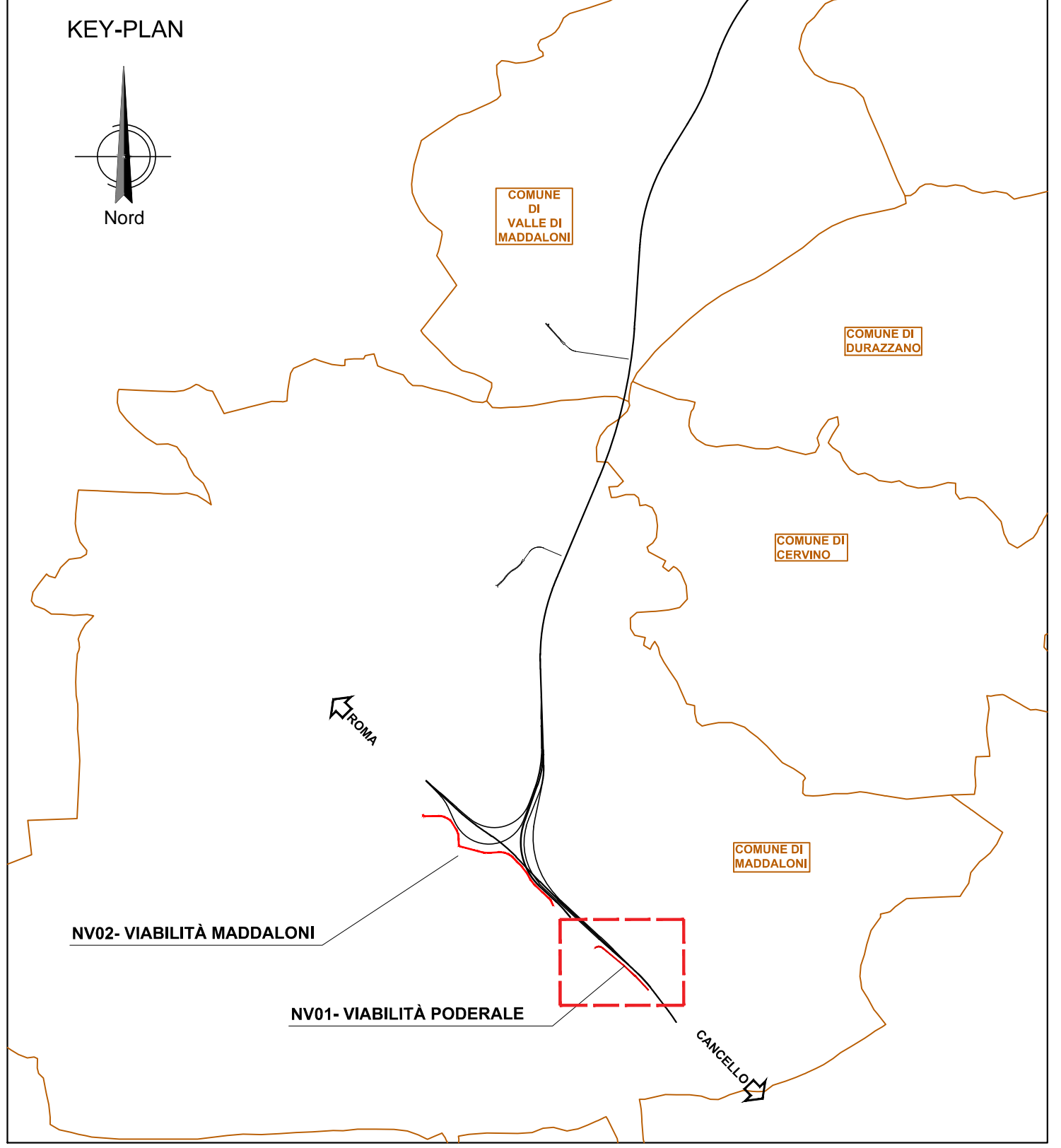


PLANIMETRIA
SCALA 1:500



COMMITTENTE:
RFI
R.F.E. FERROVIARIA ITALIANA
GRUPPO FERROVIE DELLO STATO ITALIANE

DIREZIONE LAVORI:
ITALFERR
GRUPPO INNOVIE DELLO STATO ITALIANE

APPALTATORE:
CONSORZIO CFT
PIZZAROTTI

PROGETTAZIONE:
RAGGRUPPAMENTO TEMPORANEO PROGETTISTI:
PIZZAROTTI **Sinagma** **INTERFERA**

PROGETTISTA:
Ing. LUCA ONELLI

DIRETTORE DELLA PROGETTAZIONE:
Ing. PIETRO MAZZOLI
Responsabile responsabile in via preferenziale specialistica

PROGETTO ESECUTIVO DI VARIANTE

ITINERARIO NAPOLI-BARI
RADDOPPIO TRATTA CANCELLO-BENEVENTO
FLOTTO FUNZIONALE CANCELLO-FRASSO TELESINO E VARIANTE ALLA LINEA ROMA-NAPOLI VIA CASSINO NEL COMUNE MADDALONI
VIABILITÀ MADDALONI - SOPPRESSIONE PL

VIABILITÀ E PIAZZALI
Viabilità poderale
Planimetria di progetto

APPALTATORE:
CONSORZIO CFT
IL DIRETTORE TECNICO
Ing. Silvio De Biasi
03102019

SCALA:
1:500

COMMESSA LOTTO FASE ENTE TIPO DOC. OPERADISCIPLINA PROGR. REV.

IFIK 01 V ZZ P8 NV0100 001 A

Rev.	Descrizione	Redatto	Data	Verificato	Data	Approvato	Data	Autorizzato Data
A	Sezione	E. Pizzi	03/10/2019	L. Onelli	03/10/2019	#Attacc	03/10/2019	L. Onelli

Fig.: IFIK.01.V.ZZ.P8.NV.01.0.001.A.dwg n. Edib.: