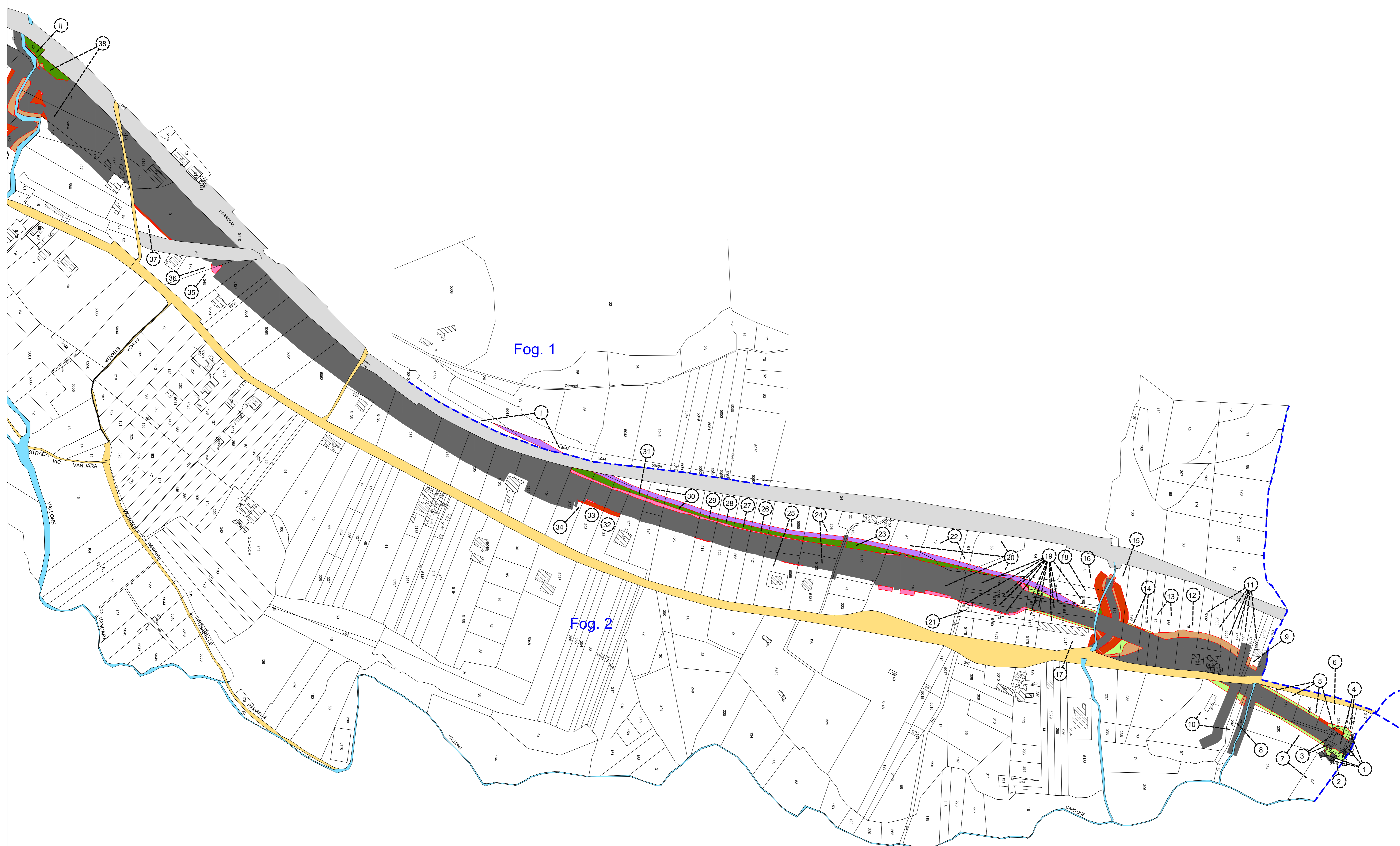


**LEGENDA**

SEDE ATTUALE FERROVIA	STRADE ESISTENTI
ESPROPRIAZIONI PER LA NUOVA SEDE FERROVIARIA E SUE DIPENDENZE	CORSI D'ACQUA
ESPROPRIAZIONI PER DEVIAZIONI DI STRADE, CANALI FISSI	NUMERO DI PIANO
ESPROPRIAZIONI PER OPERE DI MITIGAZIONE AMBIENTALE	CONFINI PARTICELLA
ASSERVIMENTI	LIMITI FOGLIO DI MAPPA
OCCUPAZIONE TEMPORANEA NON PREORDINATA ALL'ESPROPRIO	FABBRICATI
RELIQUATI	AREE SOGGETTE AD ALTRA PROCEDURA DI PUBBLICA UTILITA'
DEMOLIZIONI	



Fog. 1

Fog. 2

COMMITTENTE:



PROGETTAZIONE:



DIREZIONE GESTIONE COMESSE  
U.O. VALUTAZIONE RISERVE, ESPROPRI E SUBAPPLATI

PROGETTO ESECUTIVO

ITINERARIO NAPOLI-BARI  
RADDOPPIO TRATTA CANCELLO-BENEVENTO  
1° LOTTO FUNZIONALE CANCELLO - FRASSO TELESINO E VARIANTE ALLA LINEA ROMA-NAPOLI VIA CASSINO NEL COMUNE DI MADDALONI

ESPROPRI (INTEGRAZIONE DEL PD)

COMUNE DI VALLE DI MADDALONI  
PIANO PARTICELLARE - Tav. 3 di 3

SCALA  
1:2000

COMMESSA LOTTO FASE ENTE TIPO DOC. OPERA/DISCIPLINA PROGR. REV.

IF1K 01 V 43 BD AQ0000 006 A

Rev.	Descrizione	Redatto	Data	Verificato	Data	Approvato	Data	Autorizzato / Data
A	Integrazioni di cui all'art.169 c.4 D.Lgs. 163/2006	I. De Biasi	12/2019	M. Baroni	12/2019	B. M. Stanoni	12/2019	M. Comincioli