

ENTE ACQUE UMBRE-TOSCANE

AREZZO

SISTEMA MONTEDOGLIO IN TERRITORIO TOSCANO ED UMBRO

PROGETTO ATTUATIVO PER IL COMPLETAMENTO E L'OTTIMIZZAZIONE TRAMITE POTENZIAMENTO E RECUPERO DI EFFICIENZA DELLE RETI IDRICHE INFRASTRUTTURALI DI ACCUMULO E ADDUZIONE

III° STRALCIO - 1° SUB STRALCIO

PROGETTO ESECUTIVO

4					
3					
2					
1	04/02/19	REVISIONE N.1			
0	15/05/17	PRIMA EMISSIONE			
REV.	DATA	DESCRIZIONE	RED.	VER.	

TITOLO ELABORATO: B.5.3

NODO DI DIRAMAZIONE N.55
PLANIMETRIA, PIANTE E SEZIONI

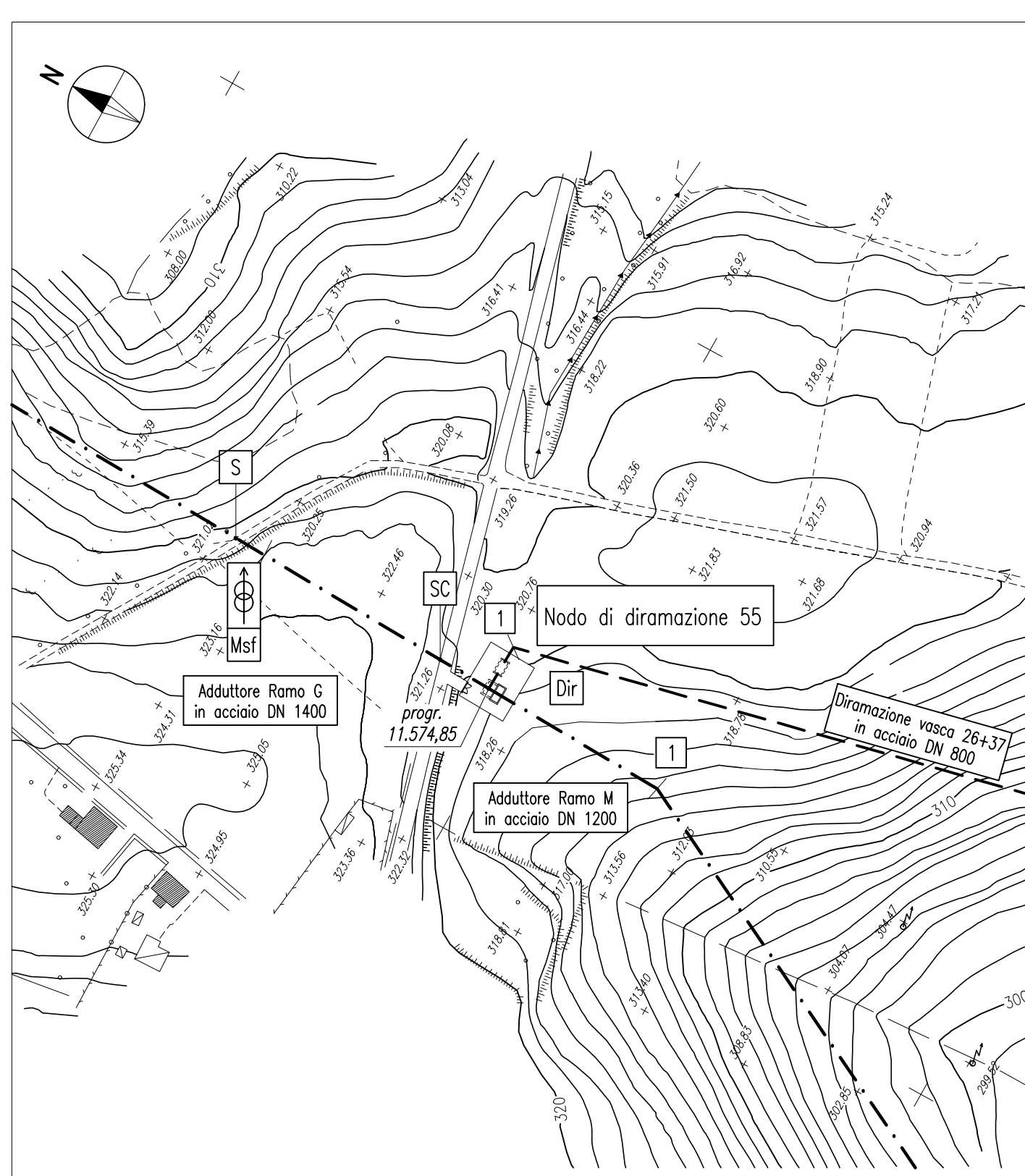
PROGETTO N°	
ELABORATO	B T T 0 5
	0 3
SCALA: 1:100 - 1:2000	
SOSTITUISCE ELAB.	

PROGETTISTA	RESPONSABILE DEL PROCEDIMENTO		
Ing. Thomas CERBINI	Ing. Andrea CANALI		
COLLABORATORI			
Arch. Andrea CARDELLI	Ing. Francesco VITAGLIANI	Ing. Nicoletta VITALE	Geom. Marco ORLANDO
Geom. Leonardo TAVANTI	Geom. Fabio GRAZI	Geom. Lisa MORETTI	

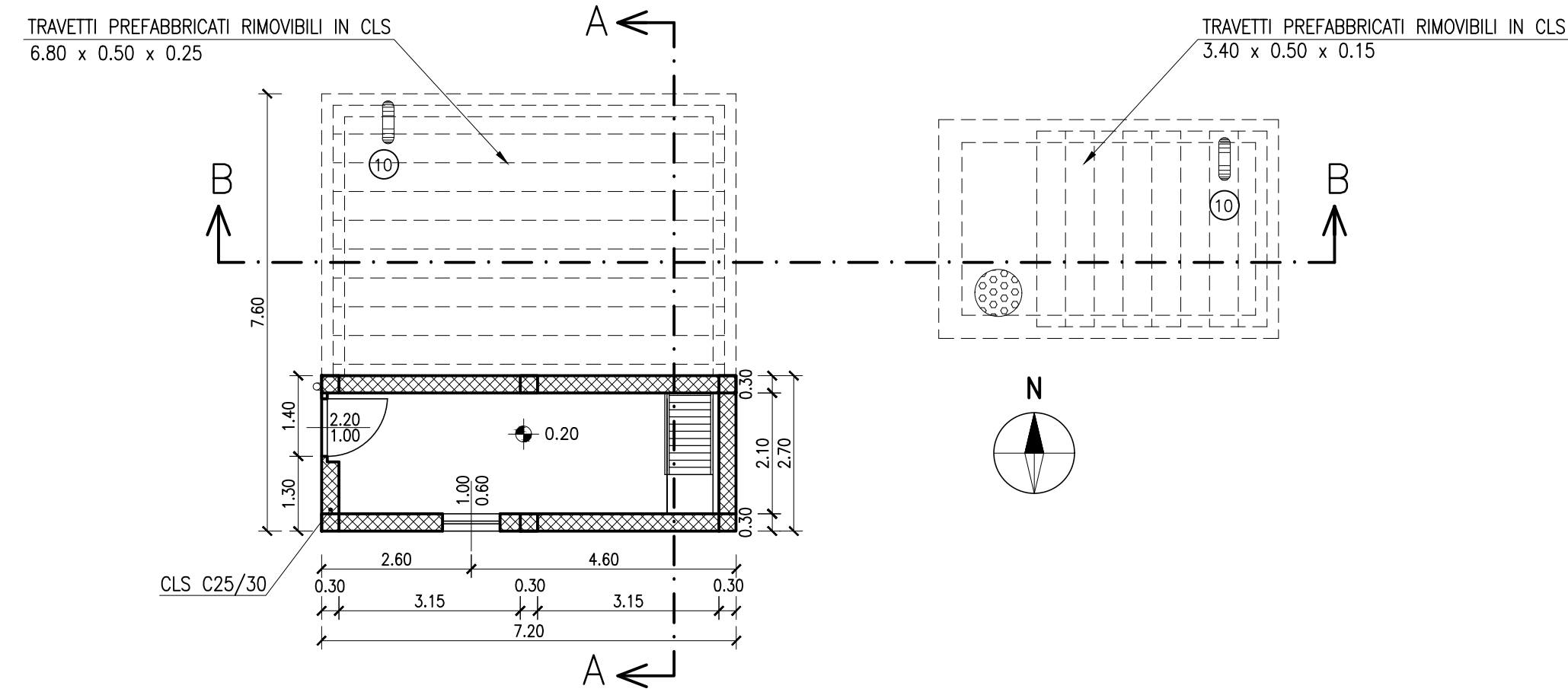
STRALCIO PLANIMETRICO Scala 1:2000

LEGENDA

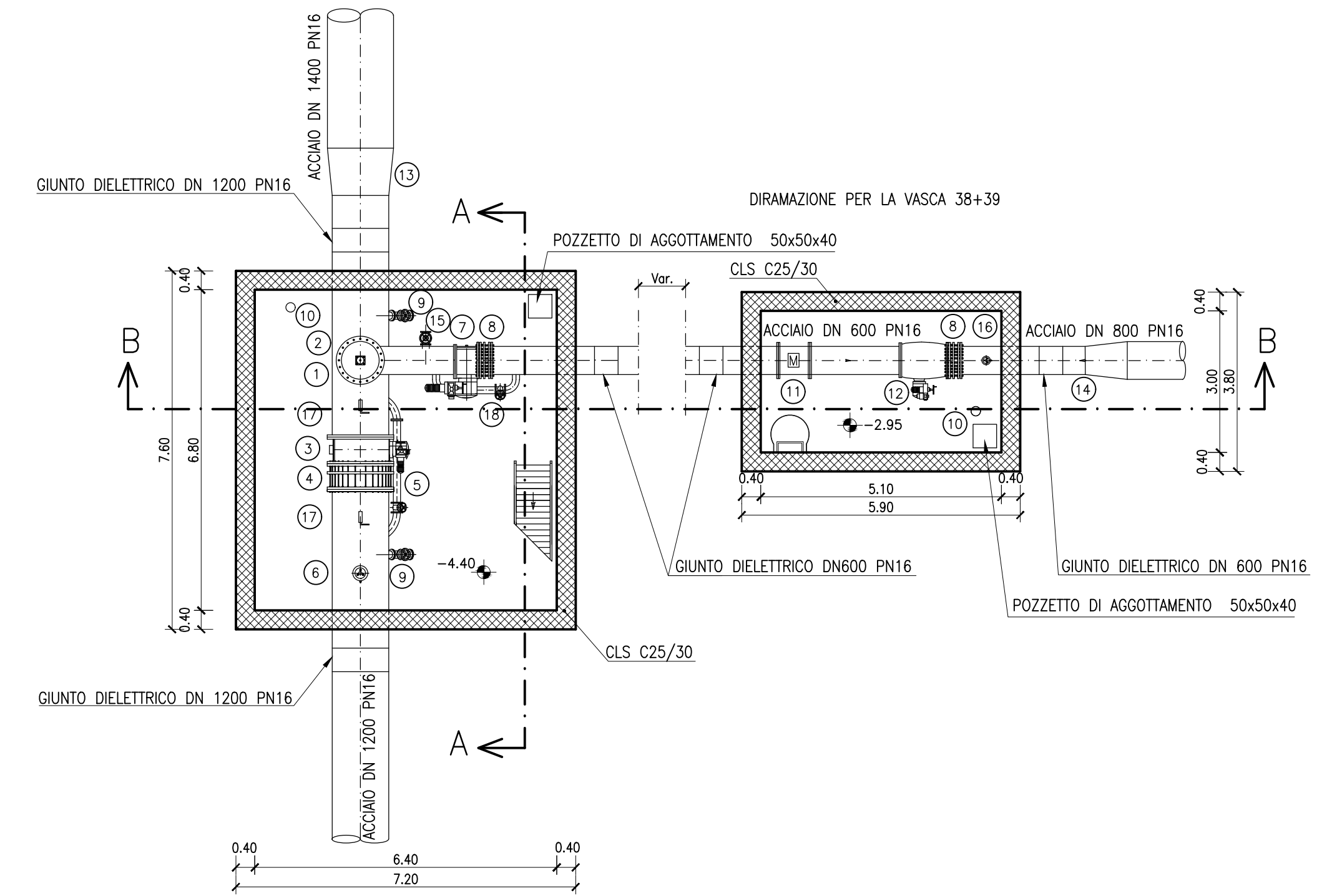
- Adduttori in progetto
- Adduttori altro stralcio
- - - Diramazione in progetto
- ▨ Opere esistenti



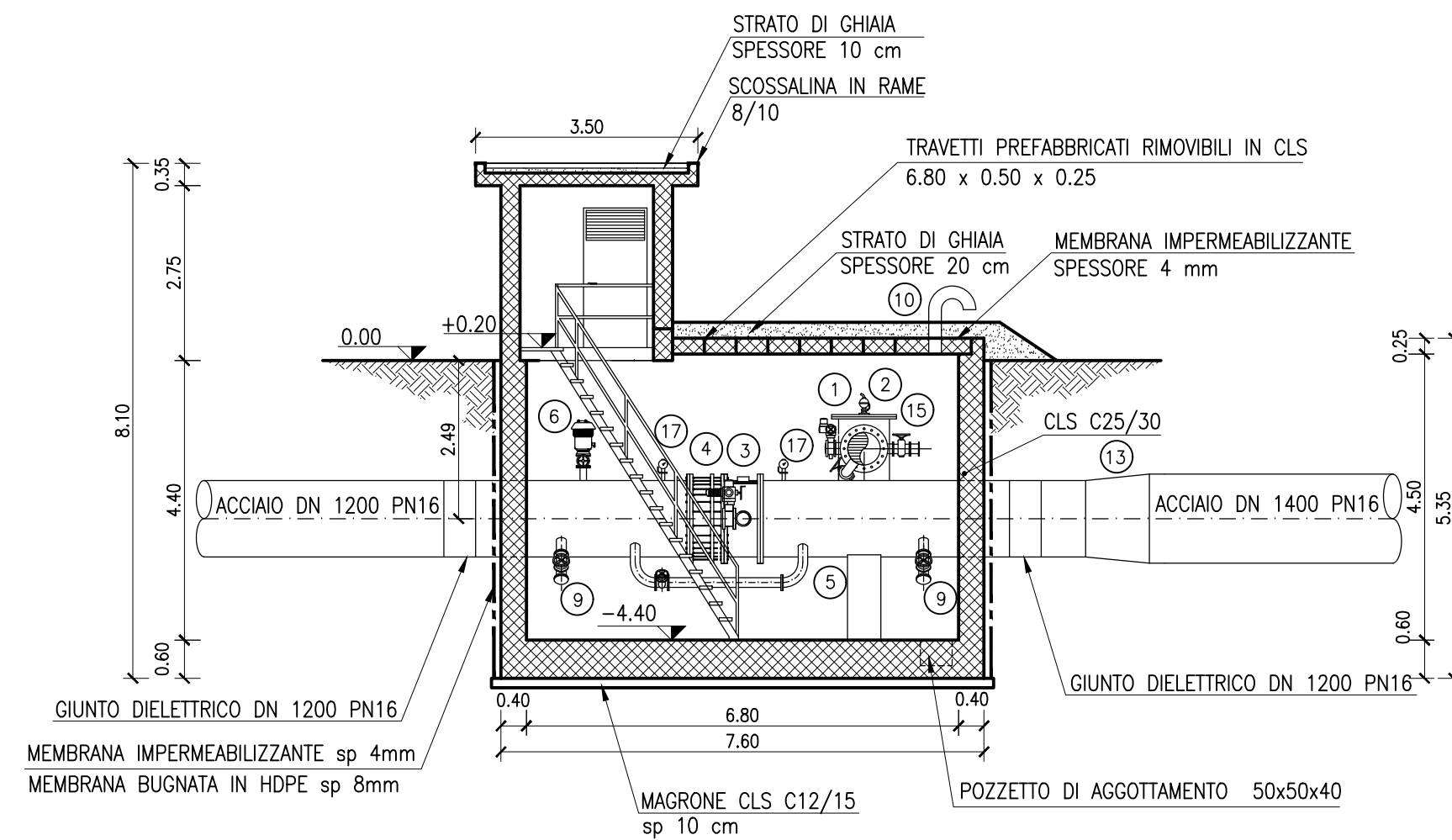
PIANTA A QUOTA +0.20
SCALA 1:100



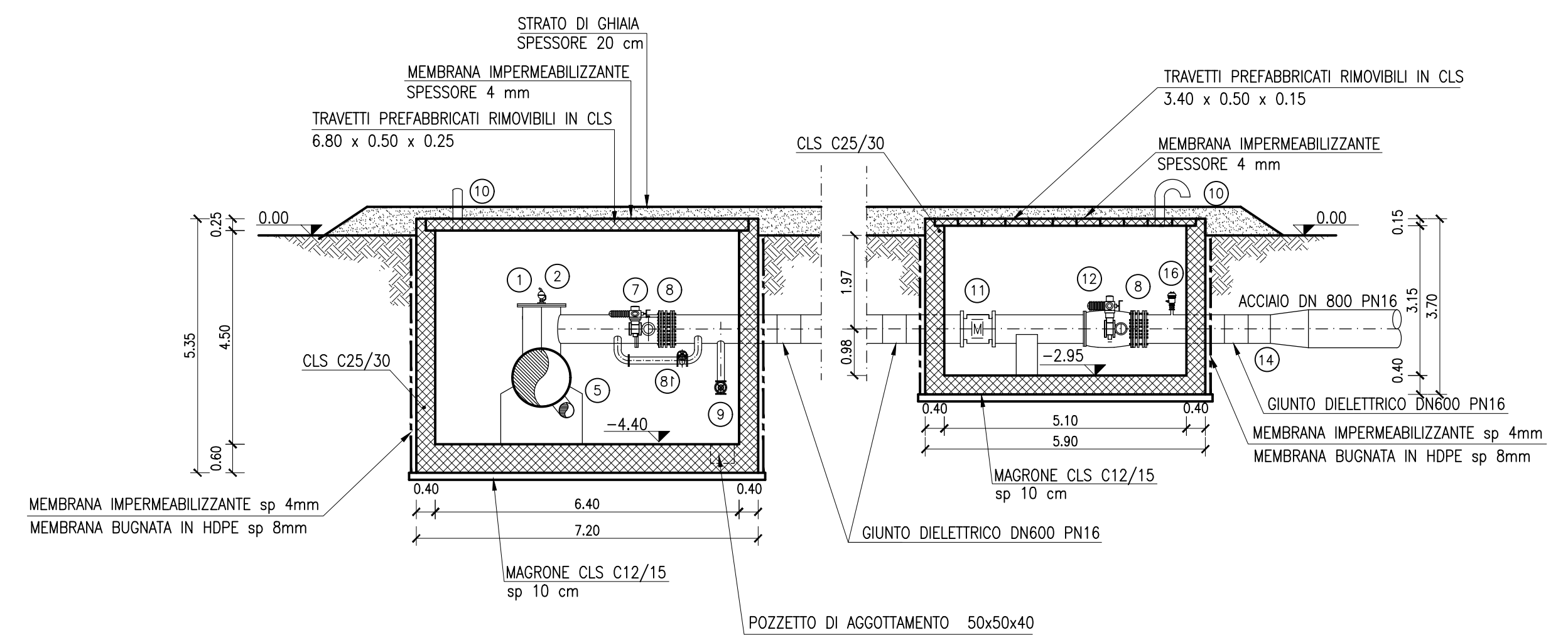
PIANTA A QUOTA -1.00
SCALA 1:100



SEZIONE A-A
SCALA 1:100



SEZIONE B-B
SCALA 1:100



LEGENDA

1	Passo d'uomo	DN 800 mm PN16	10	Aeroforo	DN 200 mm
2	Sifato automatico	DN 1" PN16	11	Misuratore di portata elettromagnetico	DN 600 mm PN16
3	Valvola a farfalla motorizzata	DN 1200 mm PN16	12	Valvola a fuso motorizzata	DN 600 mm PN16
4	Giunto di smontaggio	DN 1200 mm PN16	13	Convergente	DN 1400/1200 mm
5	By-pass con saracinesco	DN 200 mm PN16	14	Divergente	DN 800/600 mm
6	Sifato automatico con saracinesco	DN 150 mm PN16	15	Presa per uso potabile	DN 150 mm PN16
7	Valvola a farfalla motorizzata	DN 600 mm PN16	16	Sifato automatico con saracinesco	DN 100 mm PN16
8	Giunto di smontaggio	DN 600 mm PN16	17	Manometro misuratore di pressione	PN25
9	Scarico con saracinesco	DN 150 mm PN16	18	By-pass con saracinesco	DN 150 mm PN16