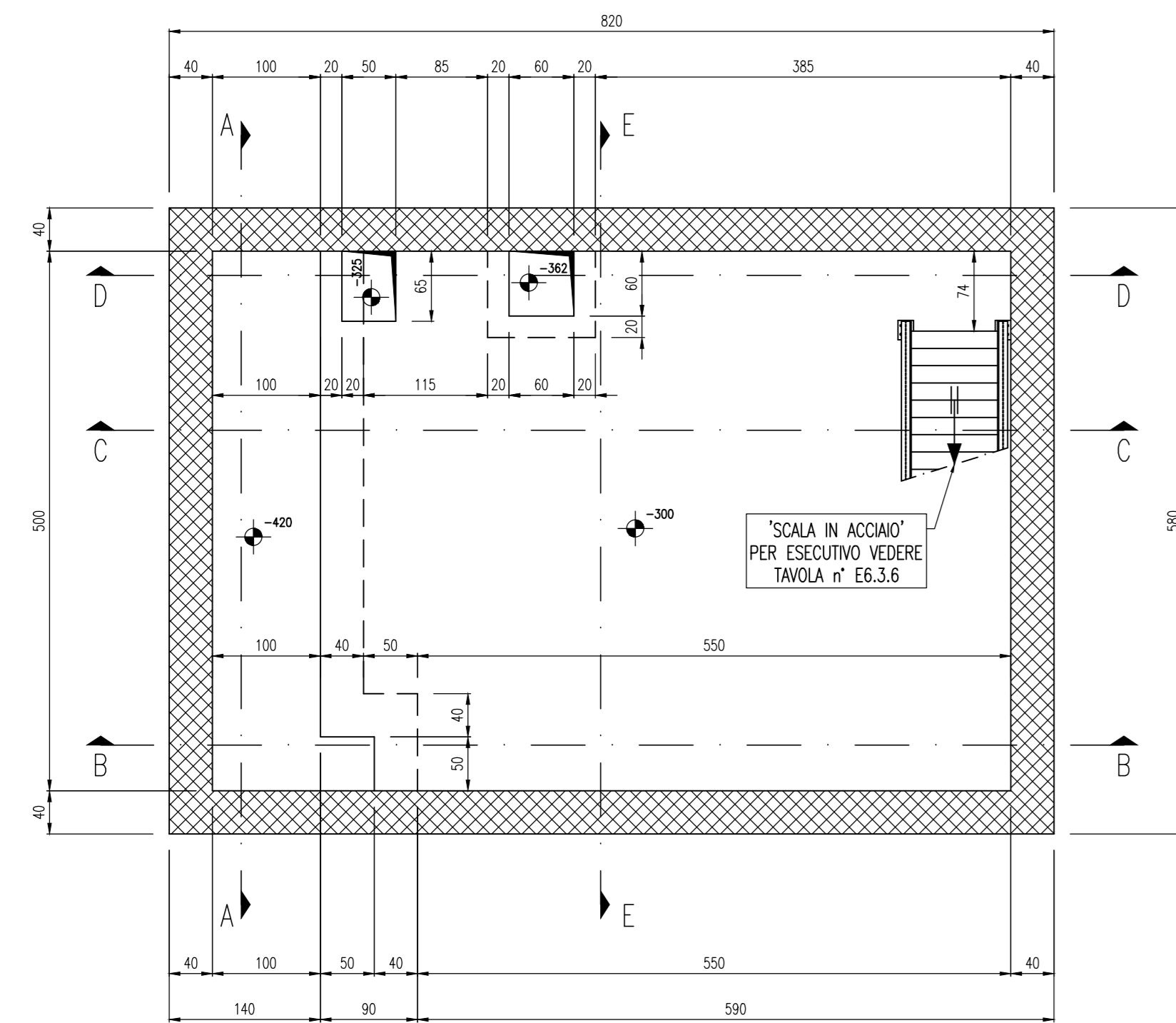
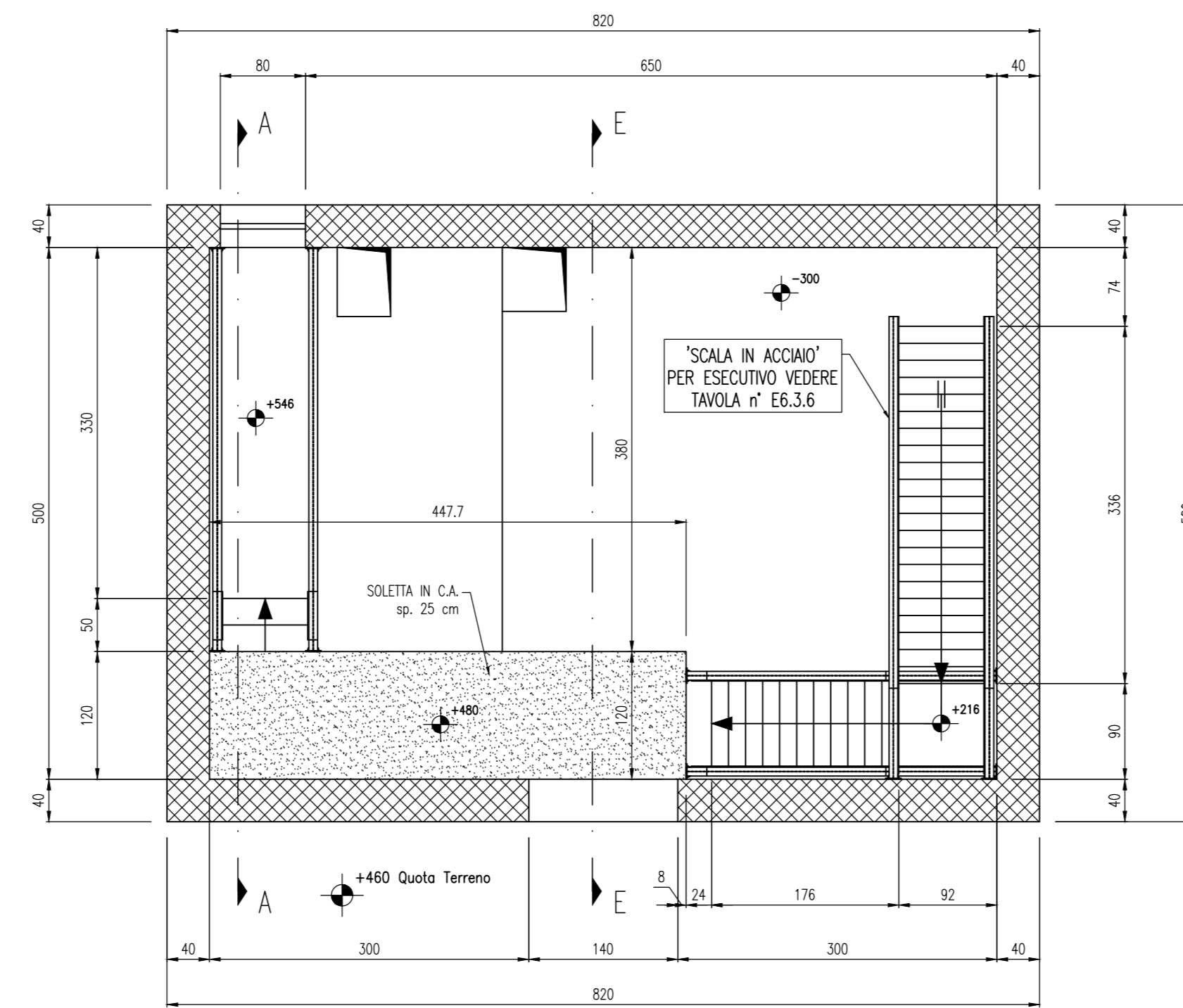


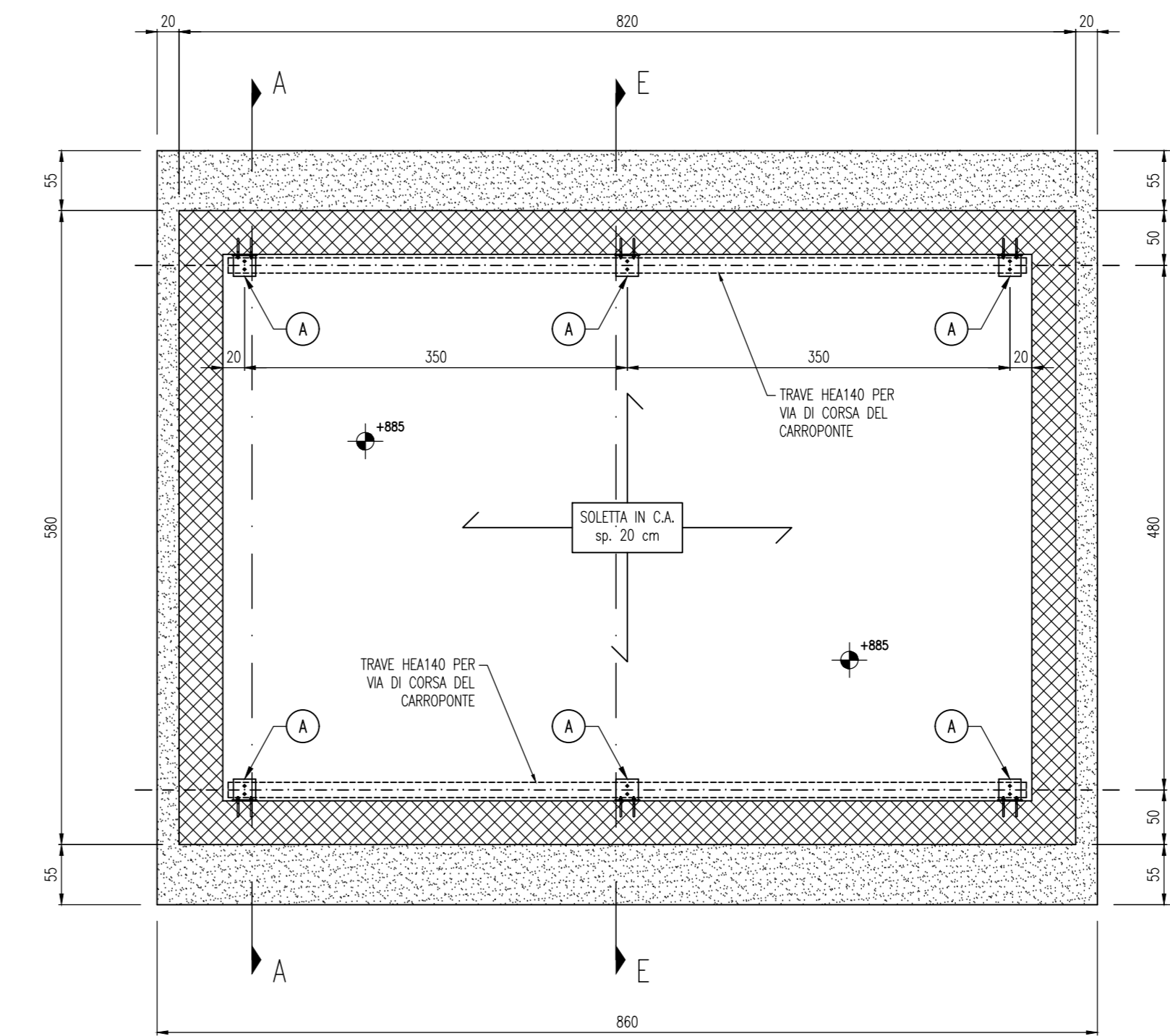
PIANTA PLATEA DI FONDAZIONE  
Scala 1:50



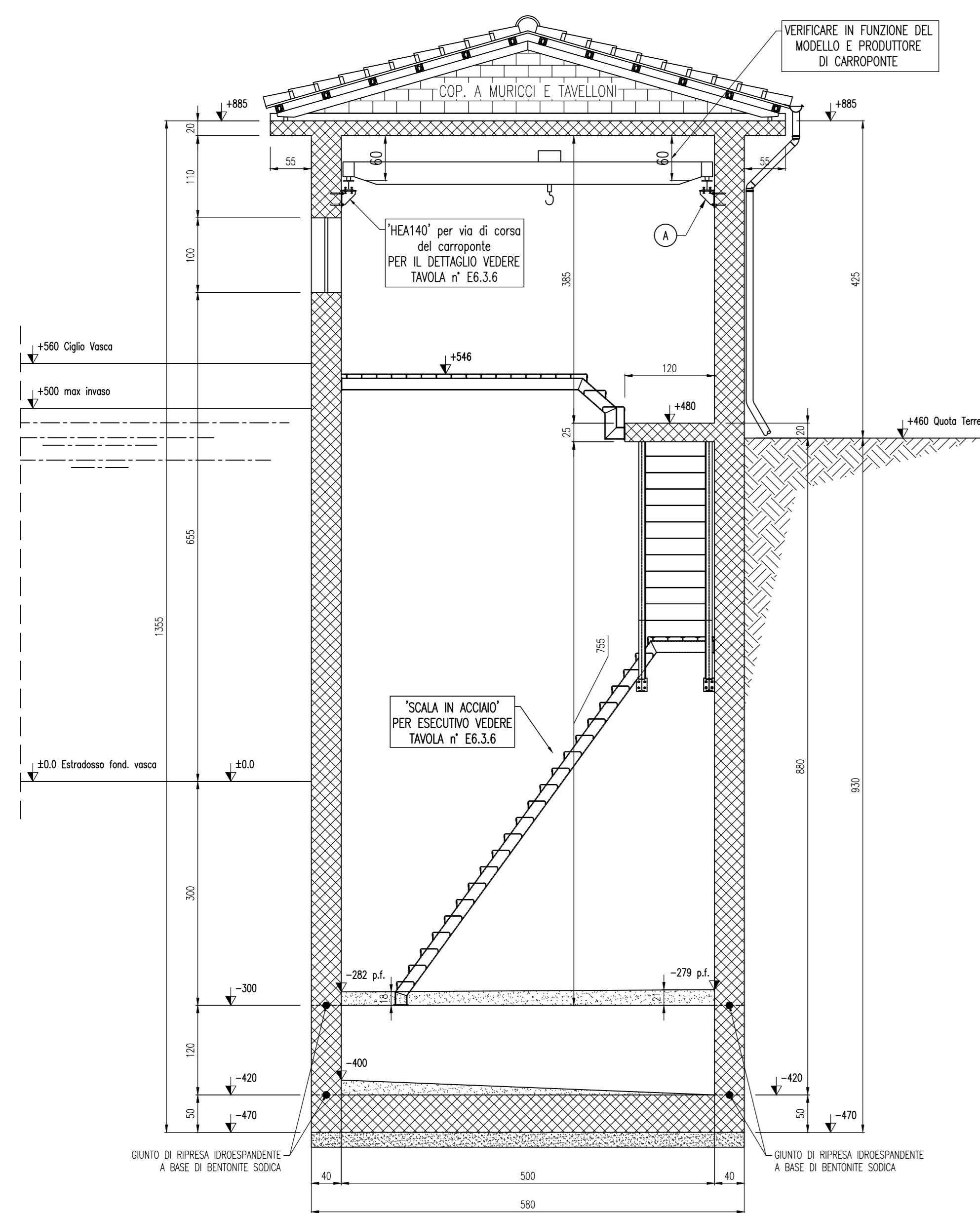
PIANTA SOPPALCO  
Scala 1:50



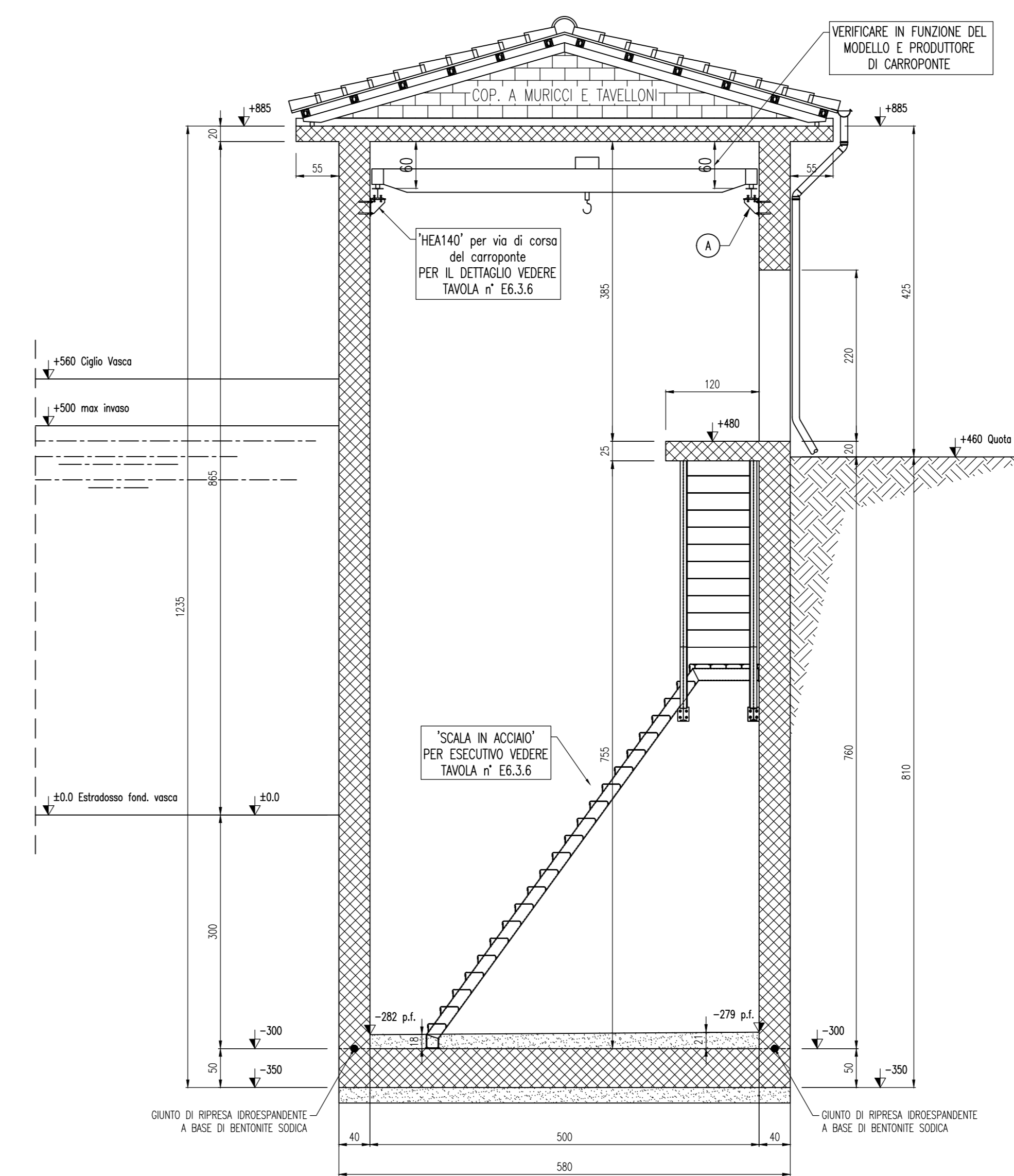
PIANTA COPERTURA  
Scala 1:50



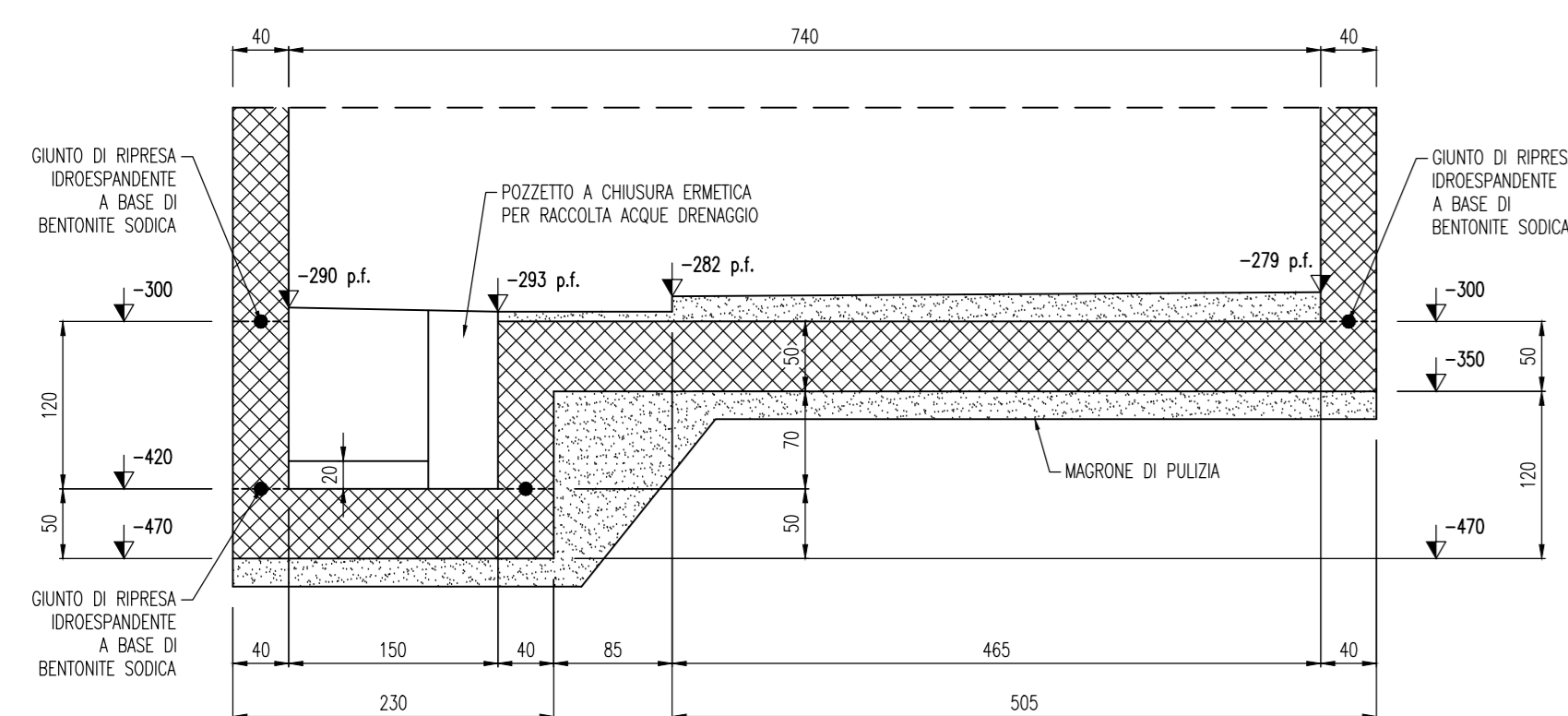
SEZIONE A-A  
Scala 1:50



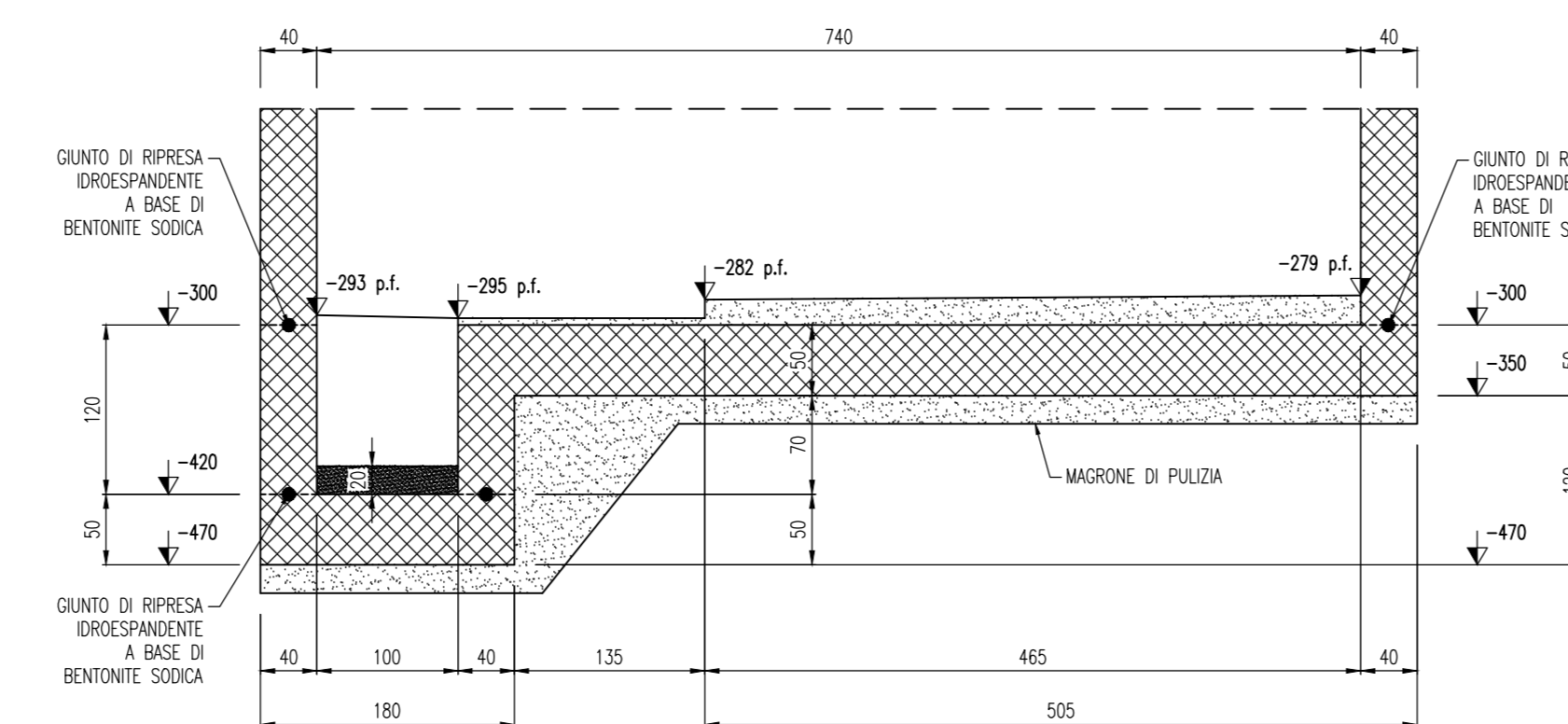
SEZIONE E-E  
Scala 1:50



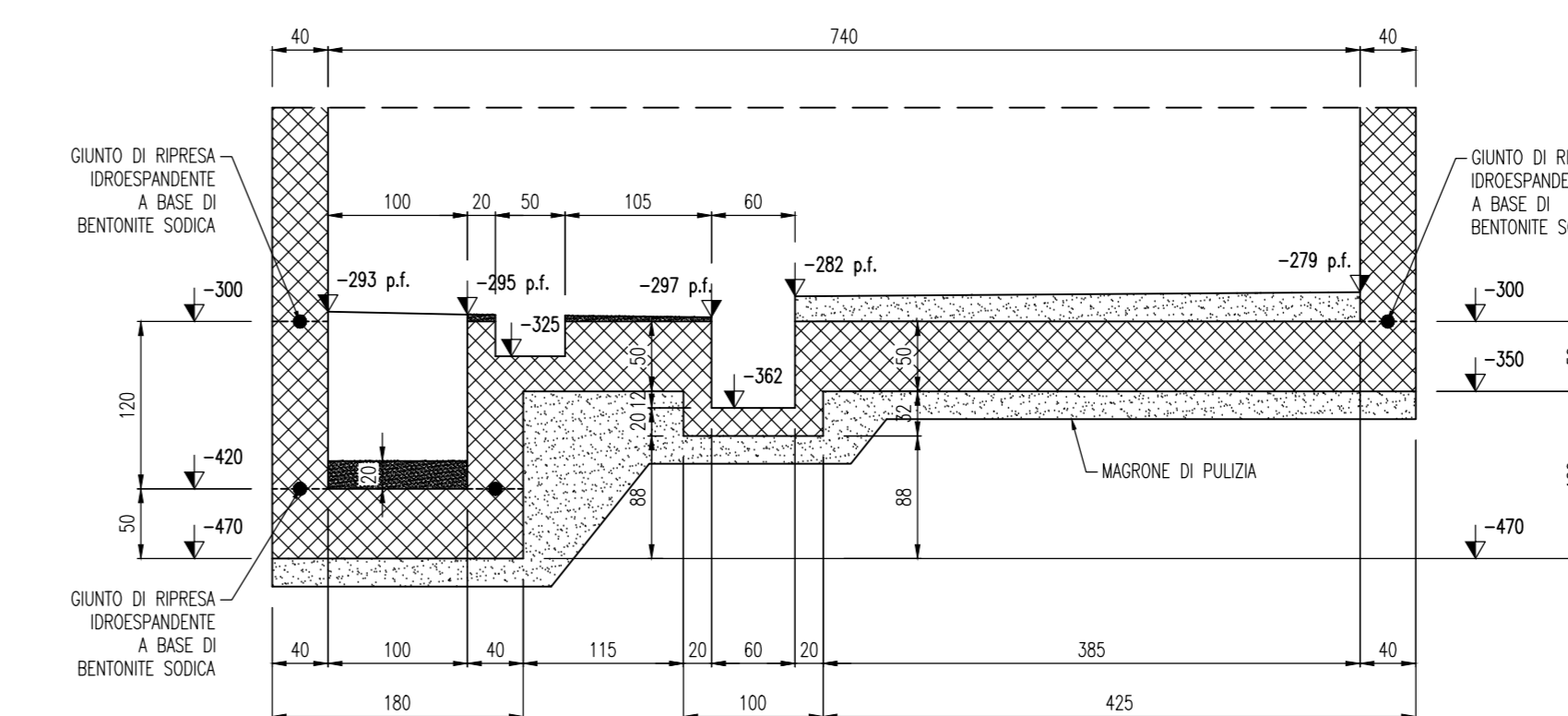
SEZIONE B-B  
Scala 1:50



SEZIONE C-C  
Scala 1:50



SEZIONE D-D  
Scala 1:50



ENTE ACQUE UMBRE-TOSCANE  
AREZZO  
SISTEMA MONTEDOGLIO IN TERRITORIO TOSCANO ED UMBRO  
PROGETTO ATTUATIVO PER IL COMPLETAMENTO E L'OTTIMIZZAZIONE TRAMITE POTENZIAMENTO E RECUPERO DI EFFICIENZA DELLE RETI IDRICHE INFRASTRUTTURALI DI ACCUMULO E ADDUZIONE  
III° STRALCIO - I° SUB STRALCIO  
PROGETTO ESECUTIVO

4					
3					
2					
1	04/02/18	REVISIONE N.1			
0	15/05/17	PRIMA EMISSIONE			
REV.	DATA	DESCRIZIONE	RED.	VER.	
TITOLO ELABORATO: B.7.1					
PROGETTO N° ELABORATO					
BTT 07 010					
SCALA: 1:50					
SOSTITUISCE ELAB.					
PROGETTISTA Ing. Thomas CERBINI					
RESPONSABILE DEL PROCEDIMENTO Ing. Andrea CANALI					
COLLABORATORI Arch. Andrea CARDELLI    Ing. Francesco VITAGLIANI    Ing. Nicoletta VITALE    Geom. Marco ORLANDO Geom. Leonardo TAVANTI    Geom. Fabio GRAZI    Geom. Lisa MORETTI					

VASCA DI COMPENSO N. 24+25  
CAMERA DI MANOVRA  
ESECUTIVI IN C.A. - TAV 1 DI 5