

LEGENDA

OPERE IN PROGETTO

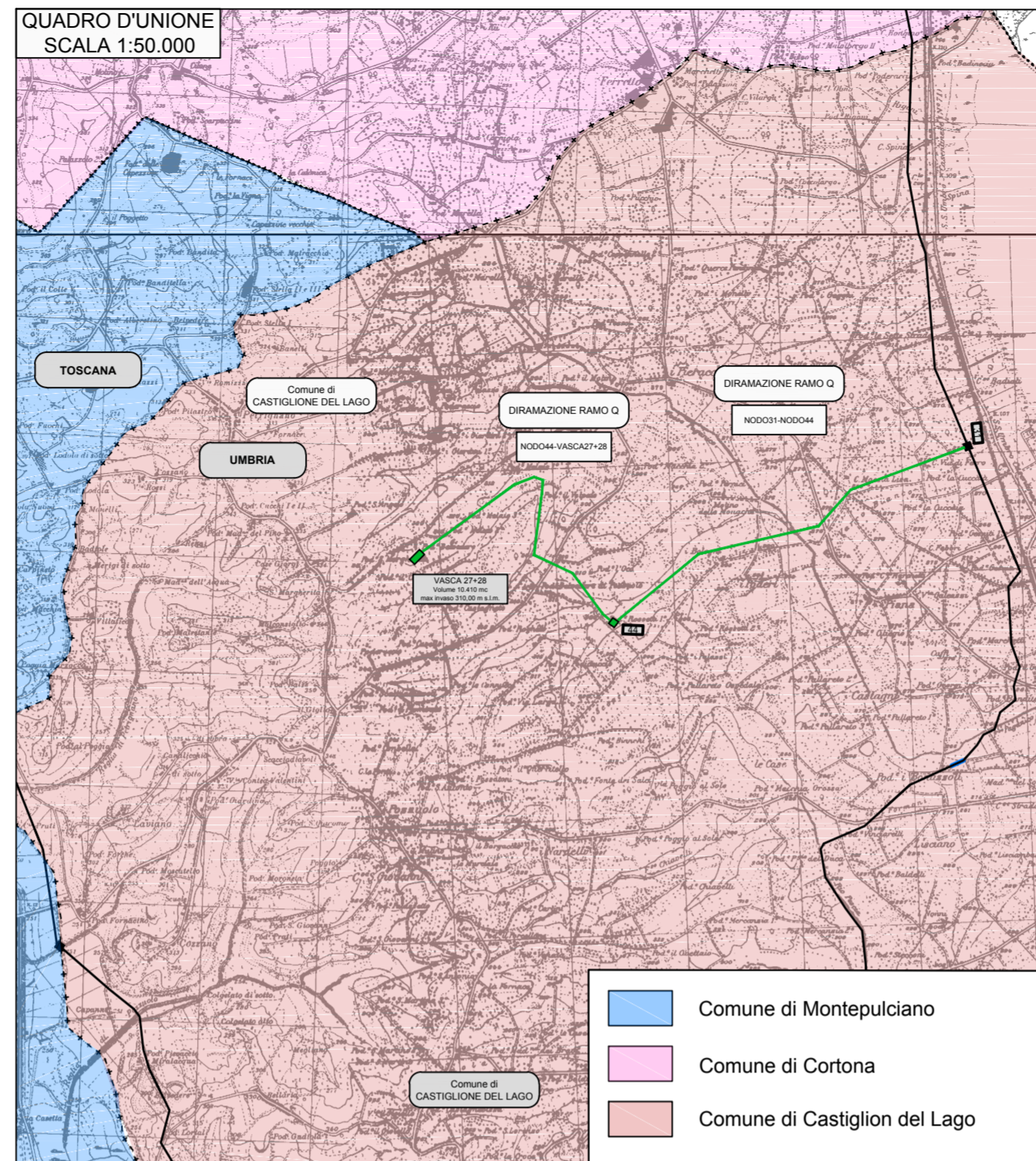
- RAMO G
- RAMO M
- RAMO O
- RAMO Q
- COLLEGAMENTO NODO U - NODO 29
- COLLEGAMENTO VASCA 23 - NODO E'

OPERE REALIZZATE

- - - - - Limiti regionali
- Limiti provinciali
- Limiti comunali

- #### Vasche di compenso
- esistenti
 - previste in progetto
 - di futura realizzazione

- Manufatti di diramazione



ENTE ACQUE UMBRE-TOSCANE

AREZZO

SISTEMA MONTEDOGLIO IN TERRITORIO TOSCANO ED UMBRO

PROGETTO ATTUATIVO PER IL COMPLETAMENTO E L'OTTIMIZZAZIONE TRAMITE POTENZIAMENTO E RECUPERO DI EFFICIENZA DELLE RETI IDRICHE INFRASTRUTTURALI DI ACCUMULO E ADDUZIONE

III° STRALCIO - II° SUB STRALCIO

PROGETTO ESECUTIVO

4				
3				
2				
1	040219	REVISIONE N.1		
0	150517	PRIMA EMISSIONE		
REV.	DATA	DESCRIZIONE	RED.	VER.

TITOLO ELABORATO: A.14.4

STRALCIO STRUMENTO URBANISTICO (RU) CASTIGLION DEL LAGO
TAV. 4 DI 4

PROGETTO N°

ELABORATO

A T G 1 4
0 4 0

SCALA: 1:25.000-1:50.000

SOSTITUISCE ELAB.

□ □ □ □ □ □ □ □

PROGETTISTA
Ing. Thomas CERBINI

RESPONSABILE DEL PROCEDIMENTO
Ing. Andrea CANALI

COLLABORATORI

Arch. Andrea CARDELLI

Ing. Francesco VITAGLIANI

Ing. Nicoletta VITALE

Geom. Marco ORLANDO

Geom. Leonardo TAVANTI

Geom. Fabio GRAZI

Geom. Lisa MORETTI

<p>CLASSIFICAZIONE TECNICO-FUNZIONALE STRADE CARRABILI (art. 35)</p> <ul style="list-style-type: none"> — Strade carrabili di tipo E ••• Porosità pedonale <p>TRAFFIC CALMING (art. 37)</p> <ul style="list-style-type: none"> ○ Interventi sulla velocità ▽ Interventi sull'accessibilità <p>FERROVIA NAZIONALE (art. 38)</p> <ul style="list-style-type: none"> Navetta Territoriale Transregionale (N.T.T.) <p>ROTTE E APPRODI (art. 39)</p> <ul style="list-style-type: none"> □ Porti □ Portili <p>INTERMODALITA' (art. 40)</p> <ul style="list-style-type: none"> □ Ambiti dell'intermodalità <p>PARCHEGGI (art. 41)</p> <ul style="list-style-type: none"> ■ Area di parcheggio <p>ELETTRODOTTI (art. 43)</p> <ul style="list-style-type: none"> ■ Fascia di rispetto corridoio infrastrutturale <p>SPAZIO RURALE (art. 48-49)</p> <ul style="list-style-type: none"> □ Insediato sparso a morfologia lineare (vedi numerazione riportata nell'elaborato P.O.G. 9) □ Insediato sparso a morfologia aggregata <p>Progetti strategici</p> <ul style="list-style-type: none"> ■ Il Chigi e la Cerreta (vedi schede elaborato P.O.C.S.) <p>INSEDIAMENTI PER ATTREZZATURE E SERVIZI PUBBLICI DI USO PUBBLICO E DI INTERESSE GENERALE O COLLETTIVO - DOTAZIONI TERRITORIALI (art. 45-46)</p> <ul style="list-style-type: none"> ■ Attrezzature □ Simbolo funzionale del PCS □ Stazione Ferroviaria □ Forze dell'Ordine □ Ufficio Postale □ Area verde attrezzata □ Campo sportivo □ Servizi Sportivi □ Attrezzature di interesse locale e comunale all'interno dei centri urbani delle frazioni ■ Verde pubblico ■ Area di protezione civile 	<p>INSEDIAMENTI ESISTENTI CHE RIVESTONO VALORE STORICO CULTURALE (art. 54)</p> <ul style="list-style-type: none"> □ Il Poggio □ Sciesa delle Quattordici Naufraige □ Ambito per la realizzazione risalita meccanizzata ■ Centri urbani delle frazioni ■ Ville e giardini <p>INSEDIAMENTI ESISTENTI PREVALENTEMENTE RESIDENZIALI (art. 55)</p> <ul style="list-style-type: none"> ■ Insediamenti esistenti prevalentemente residenziali ■ Area a disciplina particolare/seggiata progressiva ■ Comparti già collaudati e ancora non acquisiti ■ Verde privato (comma 9) ■ Ambiti di applicazione del Programma Urbanistico ai sensi dell'art. 72 della L.R. 1/2013 (comma 10) <p>INSEDIAMENTI ESISTENTI RECENTI PRODUTTIVI, DIREZIONALI E PER SERVIZI (art. 56)</p> <ul style="list-style-type: none"> ■ Ambiti della produzione di beni e servizi <p>INSEDIAMENTI ESISTENTI RECENTI DA RIQUALIFICARE (art. 57)</p> <ul style="list-style-type: none"> ■ Ambiti della riqualificazione <p>TRASFORMAZIONI STRUTTURANTI NELL'INSEDIAMENTO ESISTENTE (art. 58)</p> <ul style="list-style-type: none"> ■ LL.vv. Il capoluogo: fare centro, fare città (il lungo Lago (art. 59)) ■ TR.vv. Il capoluogo: fare centro, fare città (il Tridente (art. 60)) ■ SC.vv. Il capoluogo: fare centro, fare città (Scalo Ci Da Elle (art. 61)) ■ QU.vv. Il quadrilatero produttivo dall'Anguillara (art. 62) ■ COPE.vv. La collina di perle (art. 63) <p>A.P.O.T. AMBITI PER OPERAZIONI DI TRASFORMAZIONE</p> <ul style="list-style-type: none"> □ Area per operazioni di trasformazione e programmazione unitaria (A.P.O.T.) □ Area di concentrazione edilizia (A.C.E.) □ Zone agricole utilizzabili per nuovi insediamenti (ex LR 11/05 art. 3 comma g) - primo impianto
---	--

