

ENTE ACQUE UMBRE-TOSCANE

AREZZO

SISTEMA MONTEDOGLIO IN TERRITORIO TOSCANO ED UMBRO

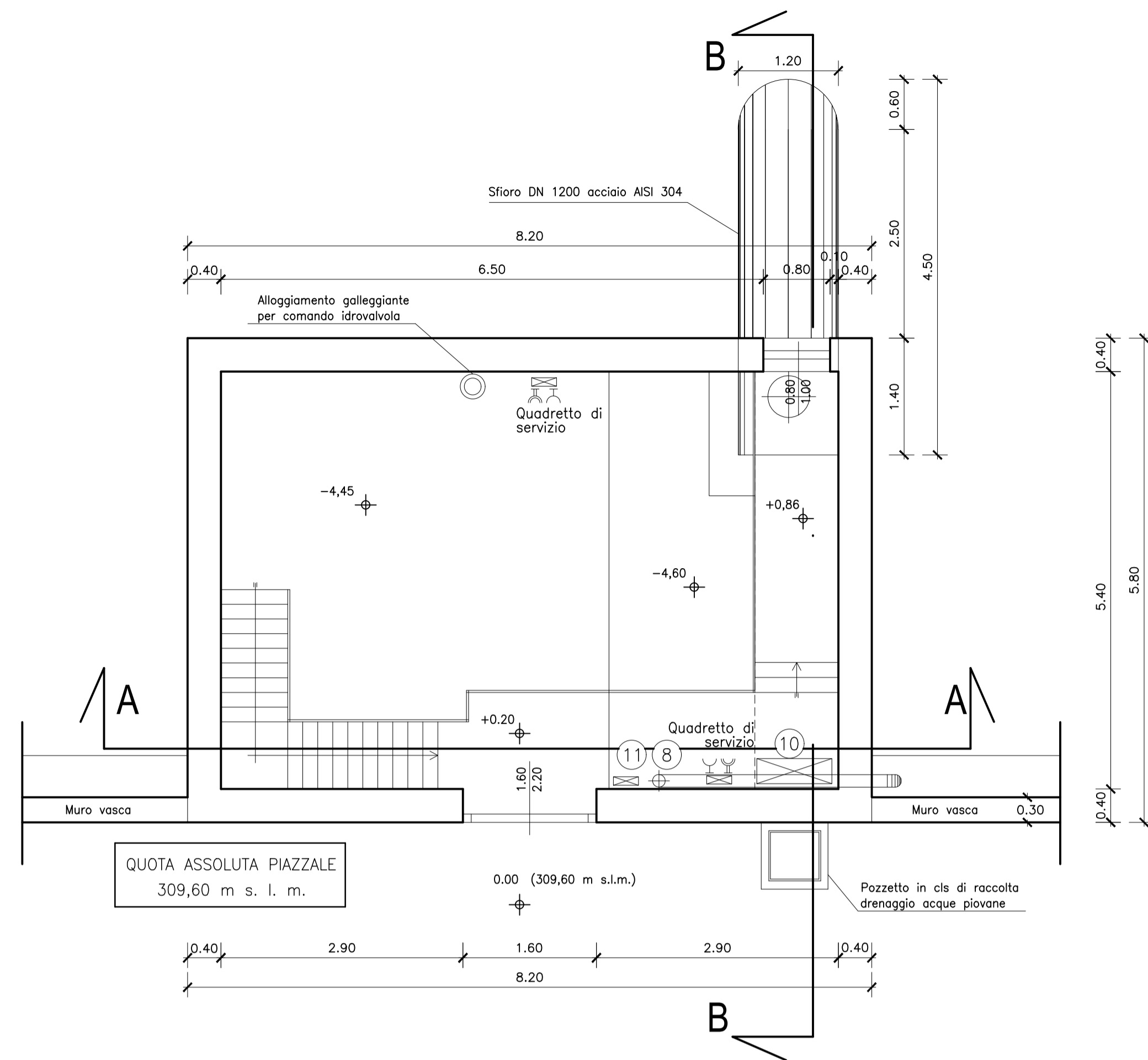
PROGETTO ATTUATIVO PER IL COMPLETAMENTO E L'OTTIMIZZAZIONE TRAMITE POTENZIAMENTO E RECUPERO DI EFFICIENZA DELLE RETI IDRICHE INFRASTRUTTURALI DI ACCUMULO E ADDUZIONE

III° STRALCIO - II° SUB STRALCIO

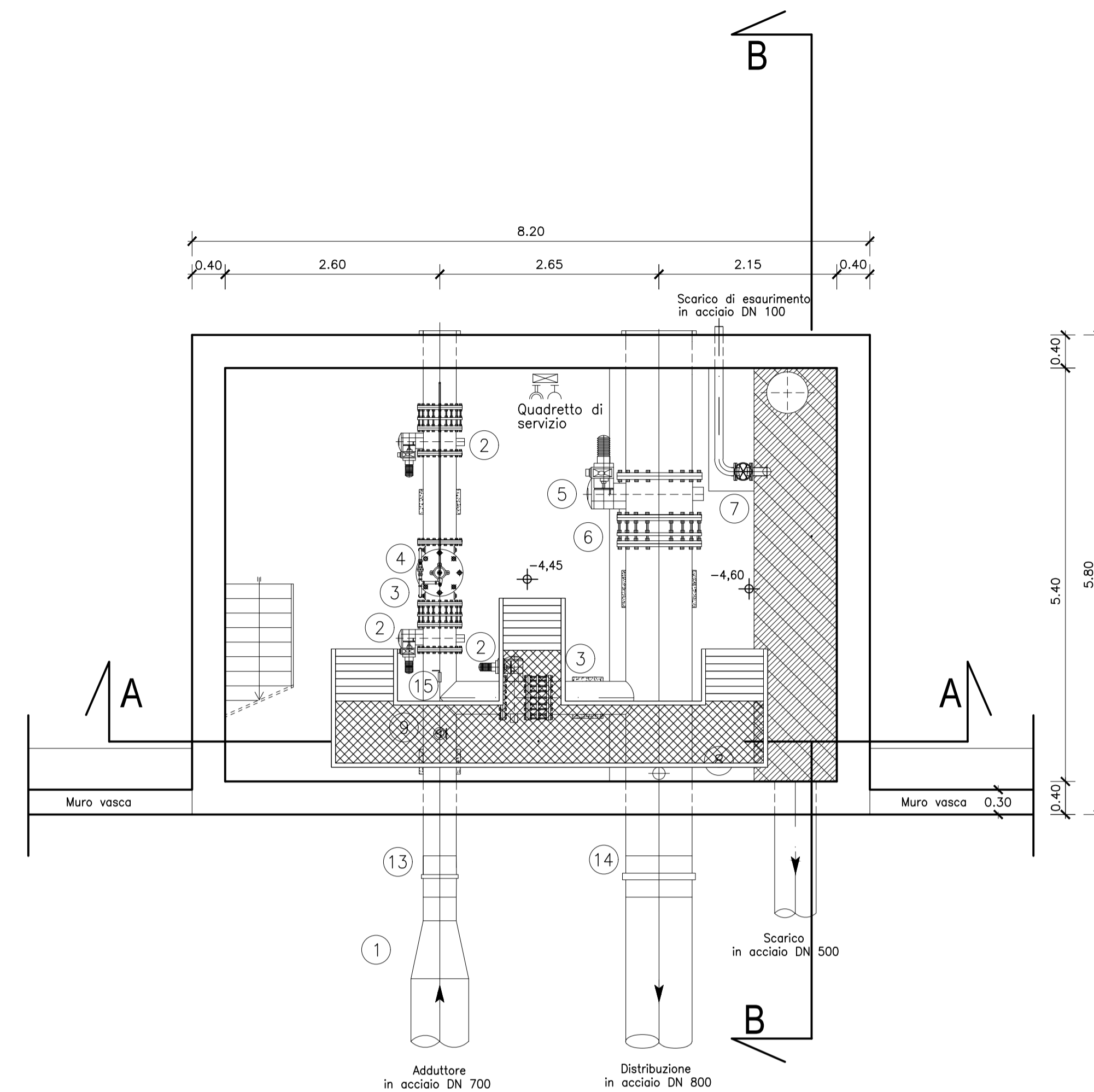
PROGETTO ESECUTIVO

4					
3					
2					
1	04/02/19	REVISIONE N.1			
0	15/05/17	PRIMA EMISSIONE			
REV.	DATA	DESCRIZIONE	RED.	VER.	
TITOLO ELABORATO: B.6.2			PROGETTO N°		
Vasca di compenso n.27+28			ELABORATO		
CAMERA DI MANOVRA. PIANTE E SEZIONI			B T T O 6		
			0 2		
SCALA: 1:100			SOSTITUISCE ELAB.		
PROGETTISTA Ing. Thomas CERBINI			RESPONSABILE DEL PROCEDIMENTO Ing. Andrea CANALI		
COLLABORATORI					
Arch. Andrea CARDELLI			Ing. Francesco VITAGLIANI		
Geom. Leonardo TAVANTI			Geom. Fabio GRAZI		
			Ing. Nicoletta VITALE		
			Geom. Marco ORLANDO		
			Geom. Lisa MORETTI		

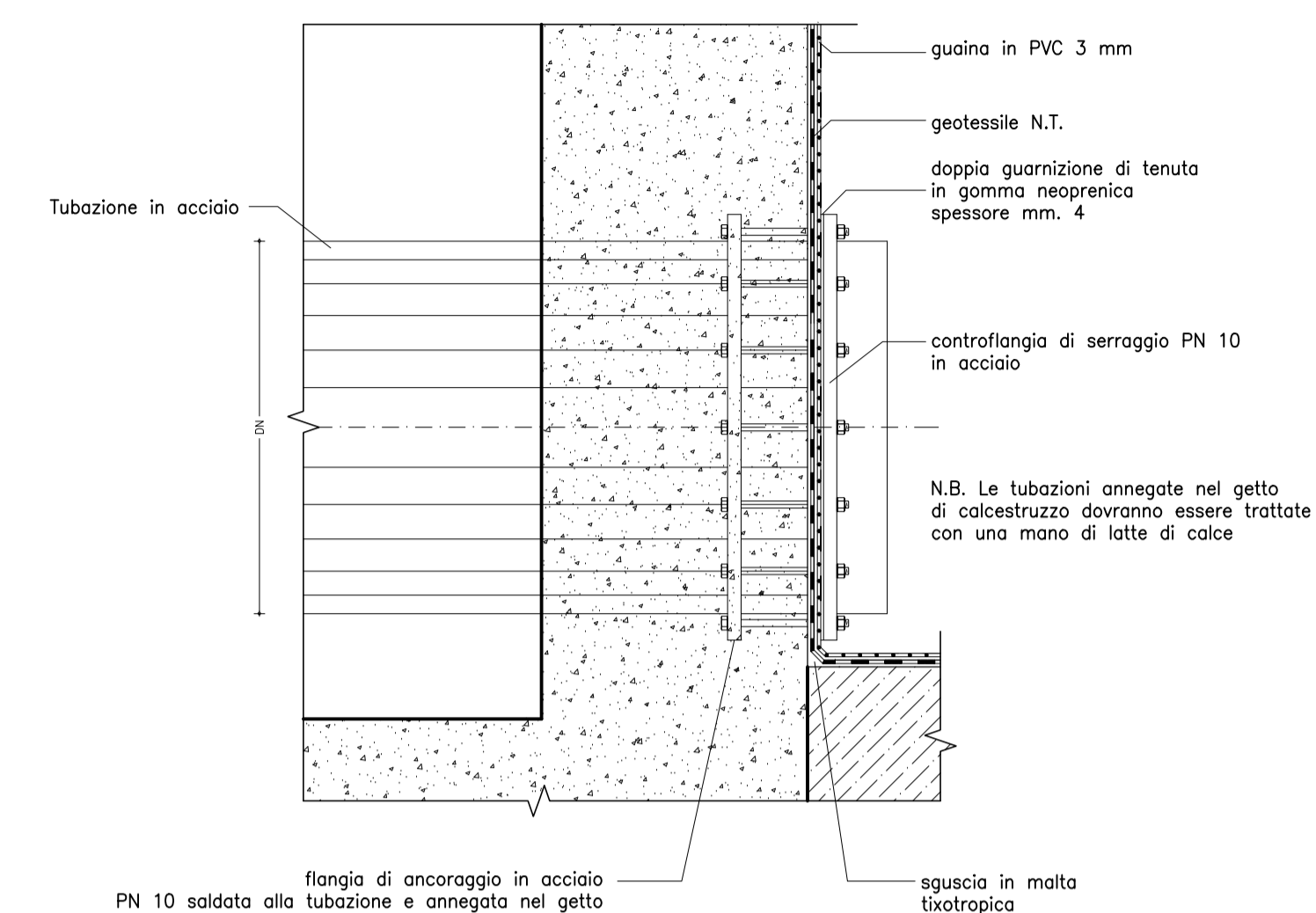
PIANTA A QUOTA +2,40



PIANTA A QUOTA -2,50



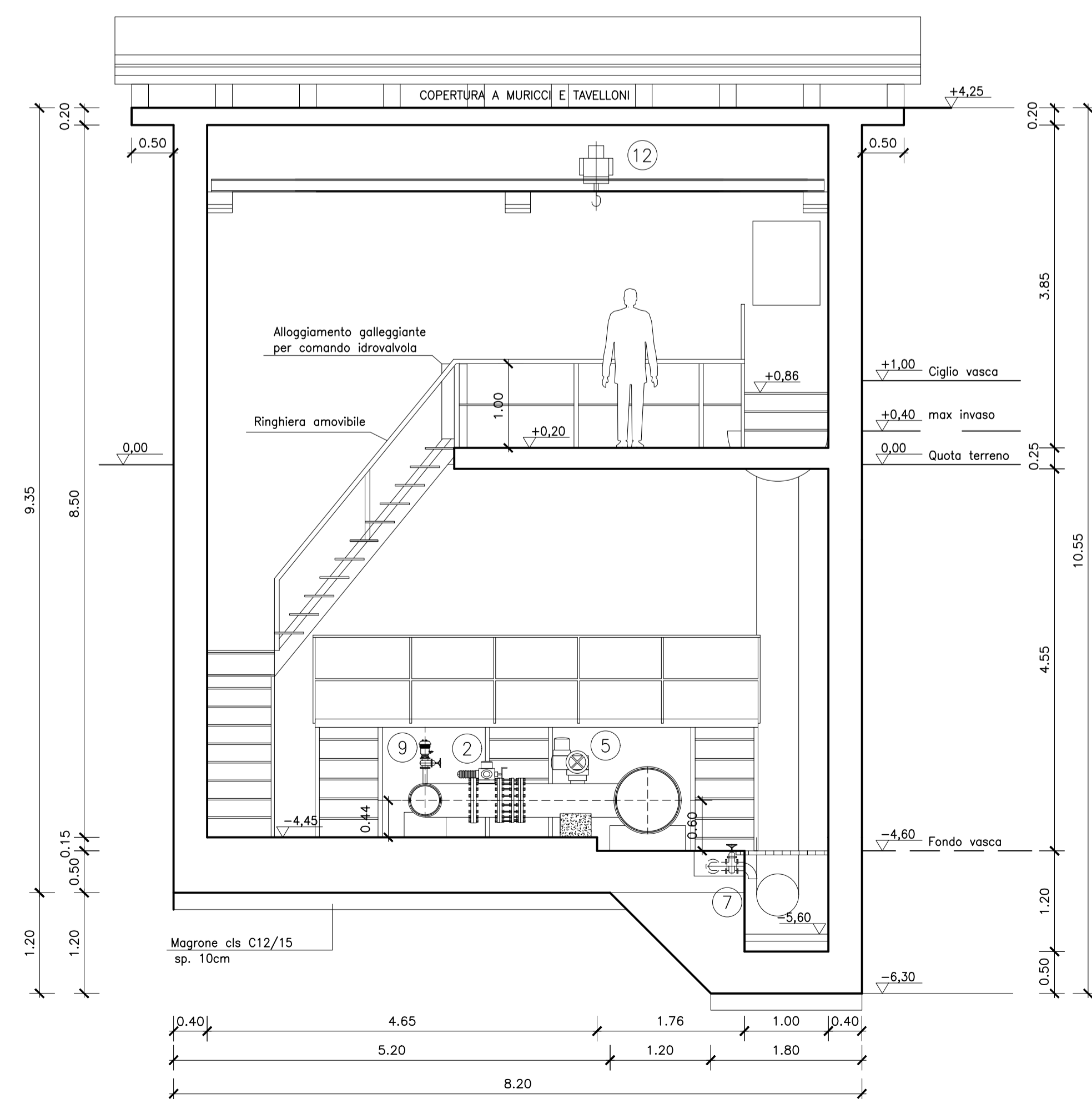
PARTICOLARE ATTRAVERSAMENTO TUBAZIONI-PARETE CAMERA DI MANOVRA



LEGENDA

1	Convergente	DN 700/400
2	Valvola a farfalla motorizzata	DN 400 PN 16
3	Giunto di smontaggio	DN 400 PN 16
4	Idrovalvola	DN 400 PN 16
5	Valvola a farfalla motorizzata	DN 800 PN 10
6	Giunto di smontaggio	DN 800 PN 10
7	Valvola a saracinesca	DN 100 PN 10
8	Aeroforo	DN 150
9	Sfiato automatico a grande portata e doppio effetto, con saracinesca	DN 100 PN 16
10	Quadro di comando	
11	Presa alimentazione con gruppo elettrogeno	
12	Paranco P=1200 kg	
13	Giunto dielettrico	DN400 PN16
14	Giunto dielettrico	DN800 PN10
15	Manometro misuratore di pressione	PN25

SEZIONE A-A



SEZIONE B-B

