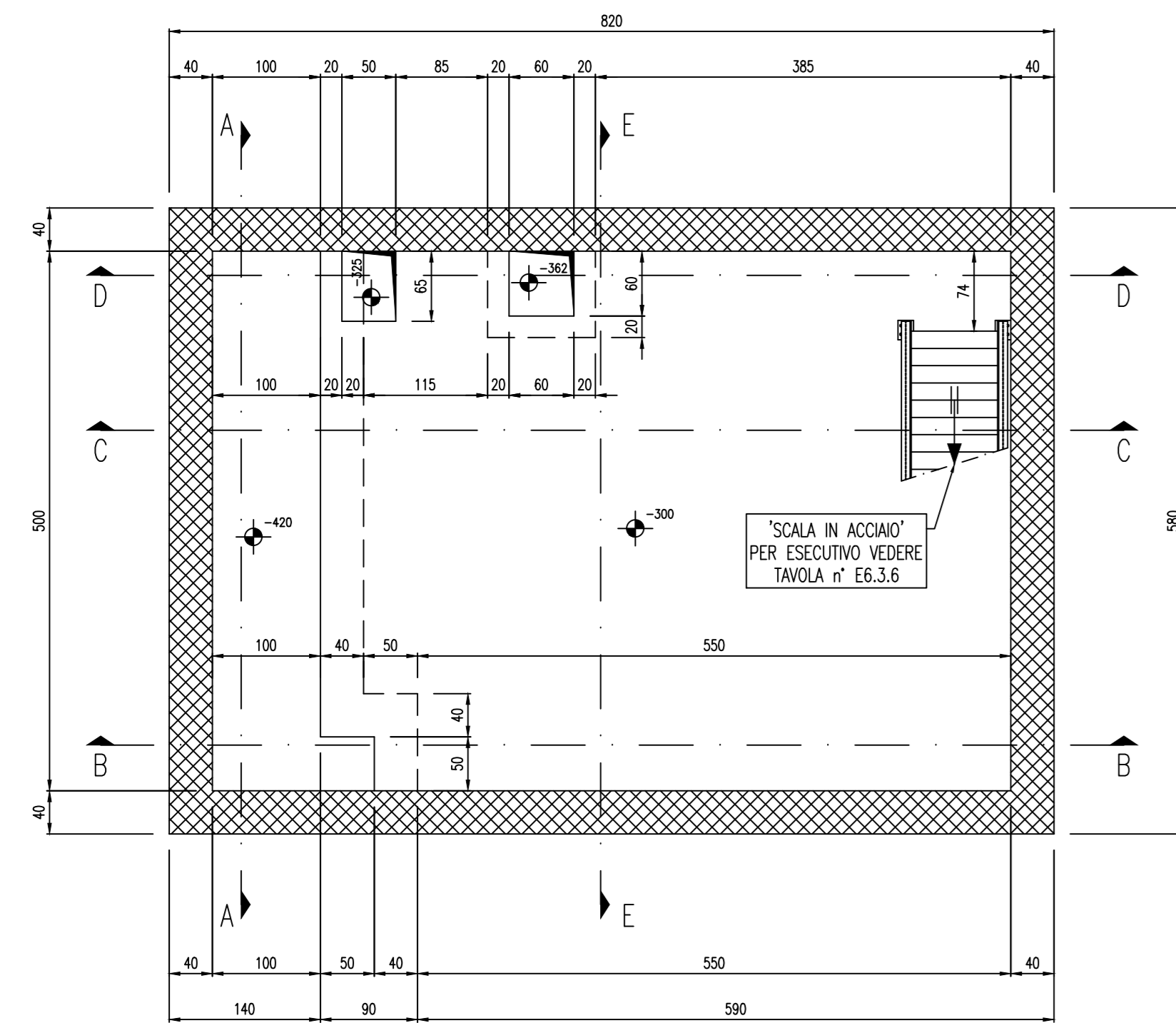
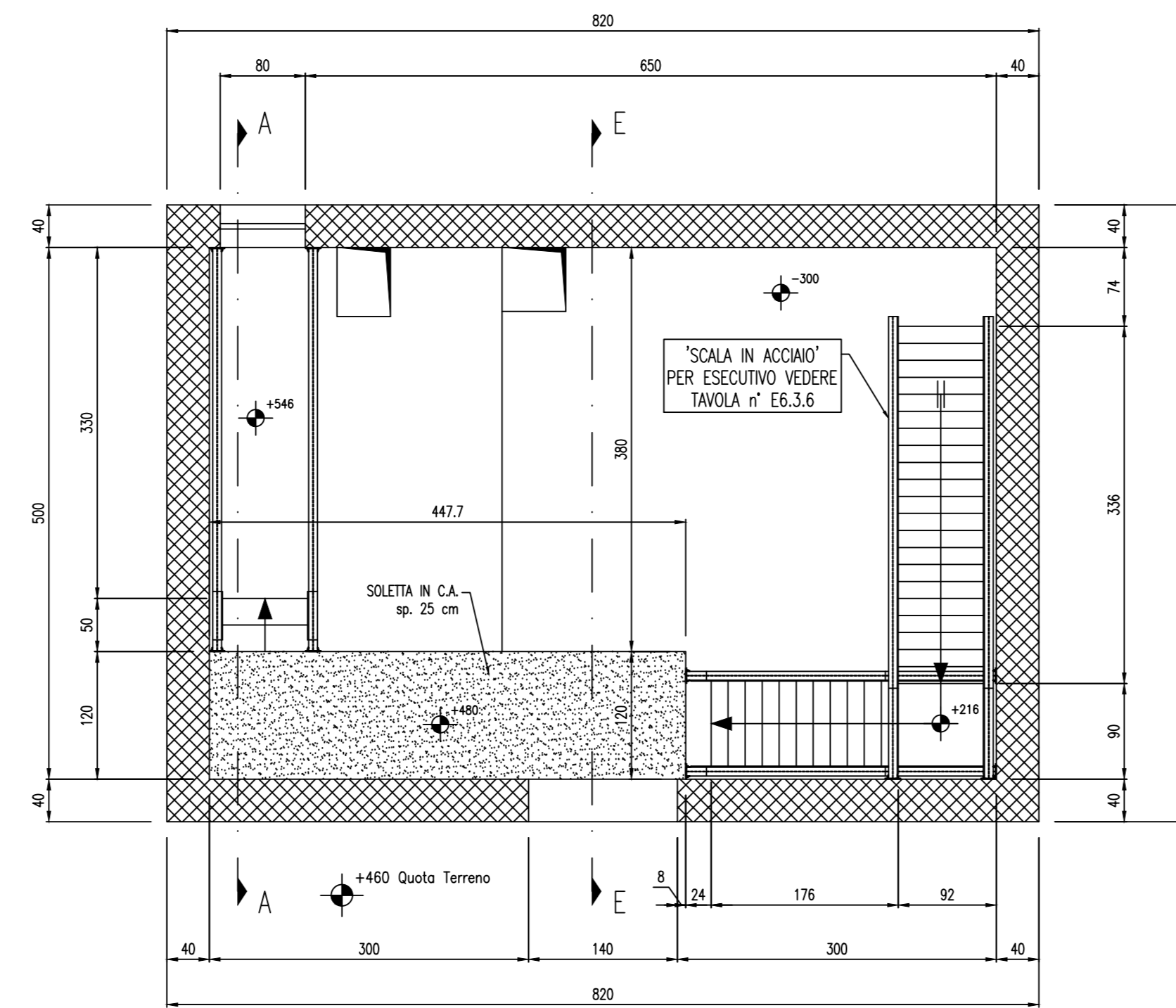


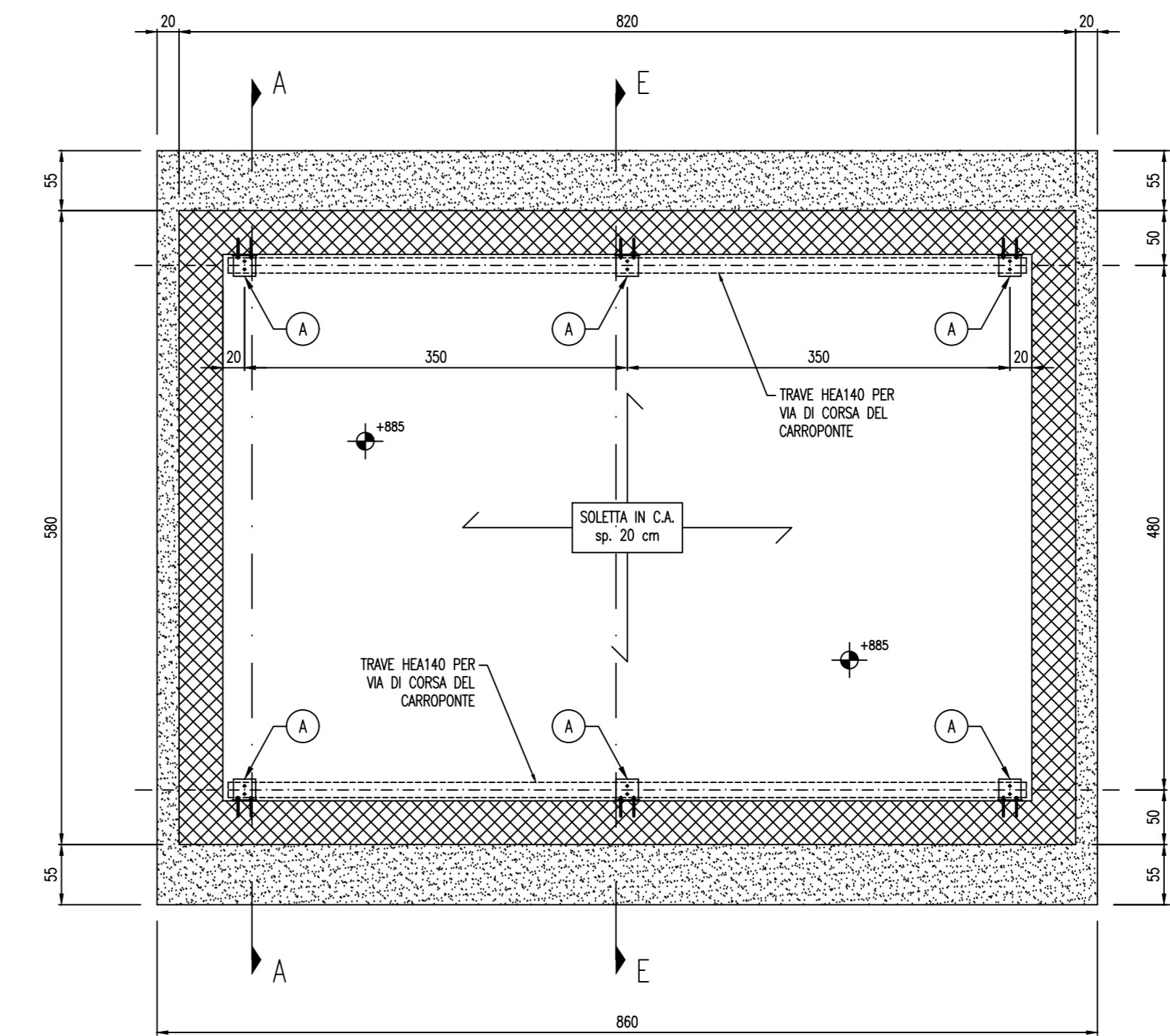
PIANTA PLATEA DI FONDAZIONE
Scala 1:50



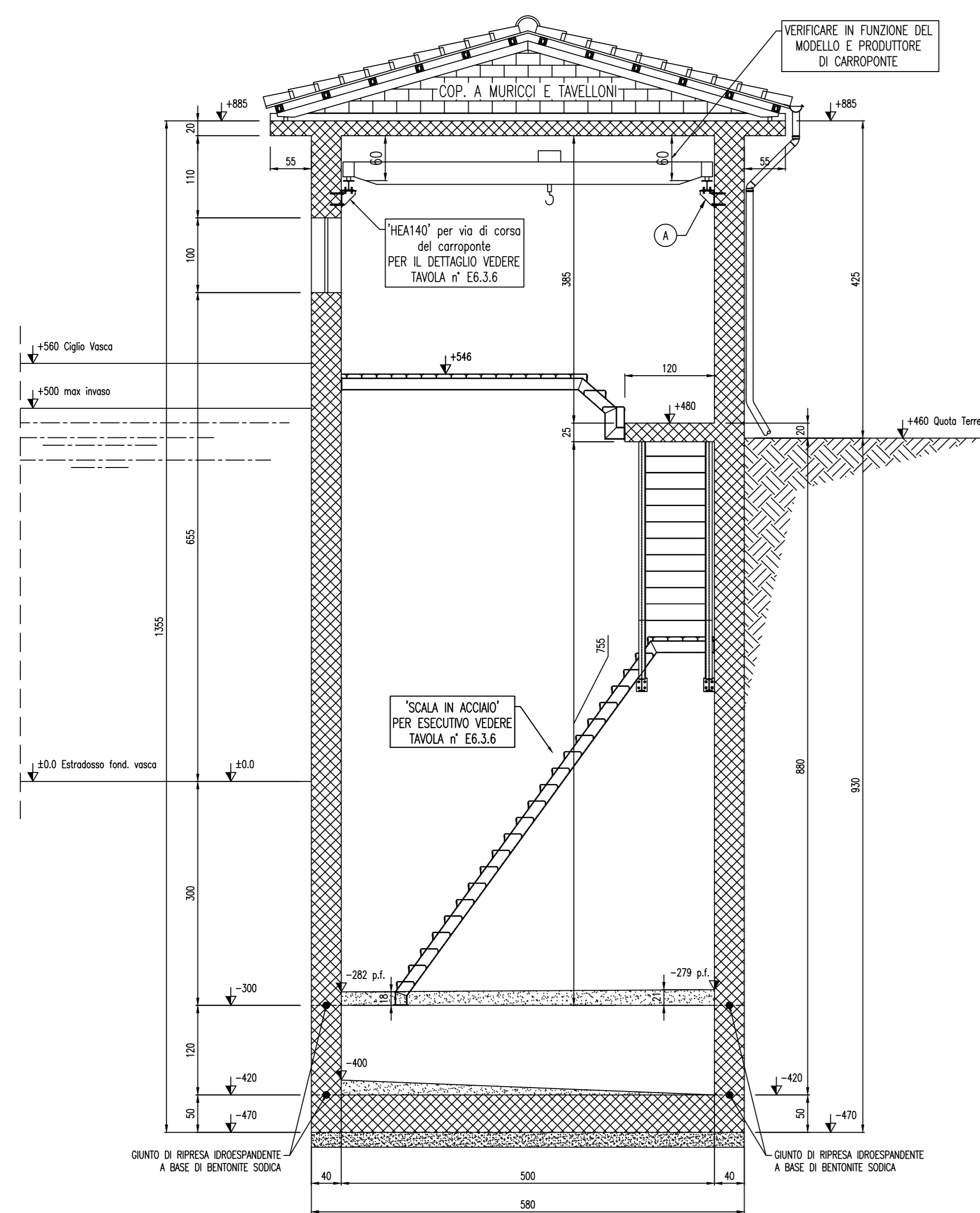
PIANTA SOPPALCO
Scala 1:50



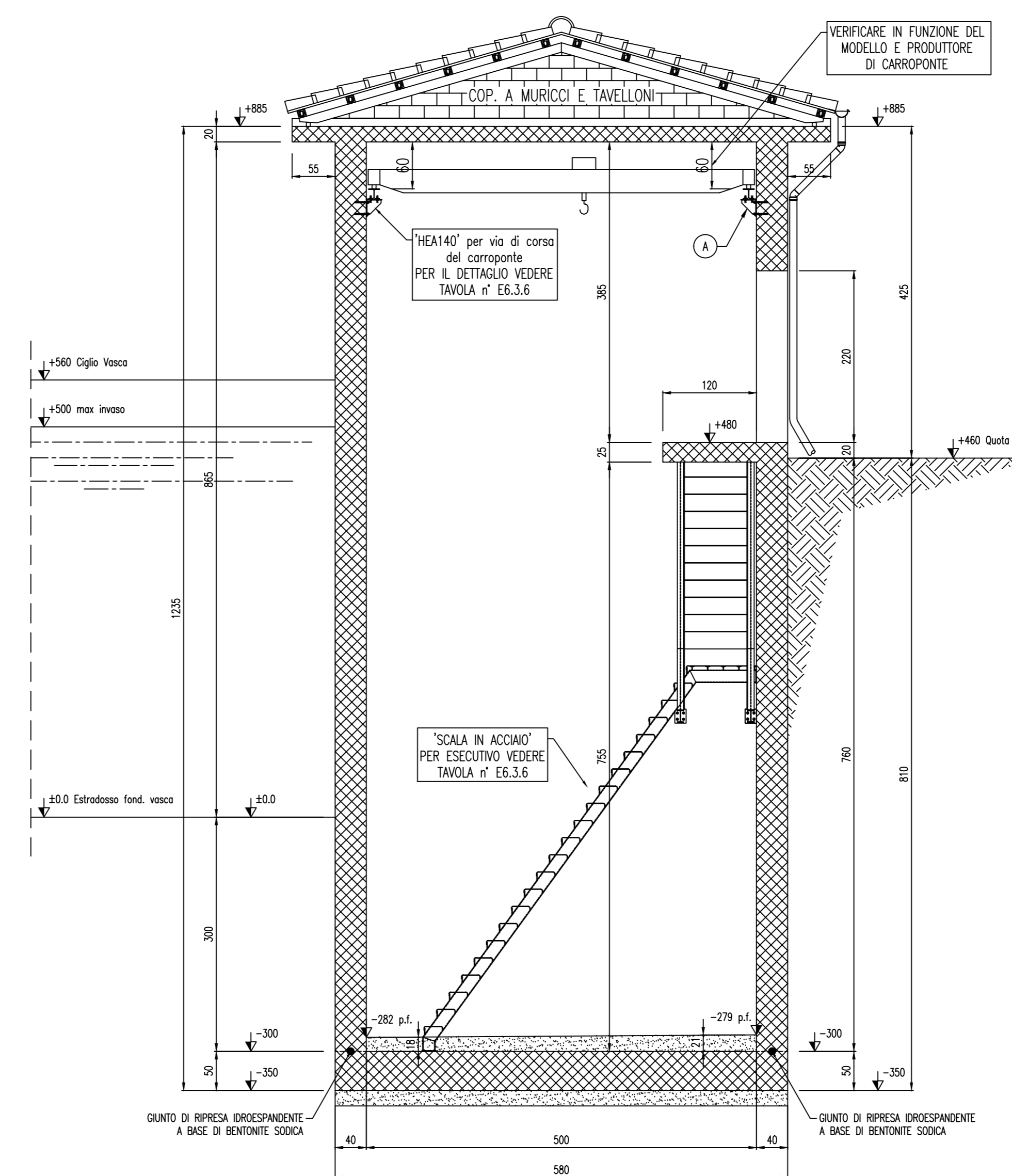
PIANTA COPERTURA
Scala 1:50



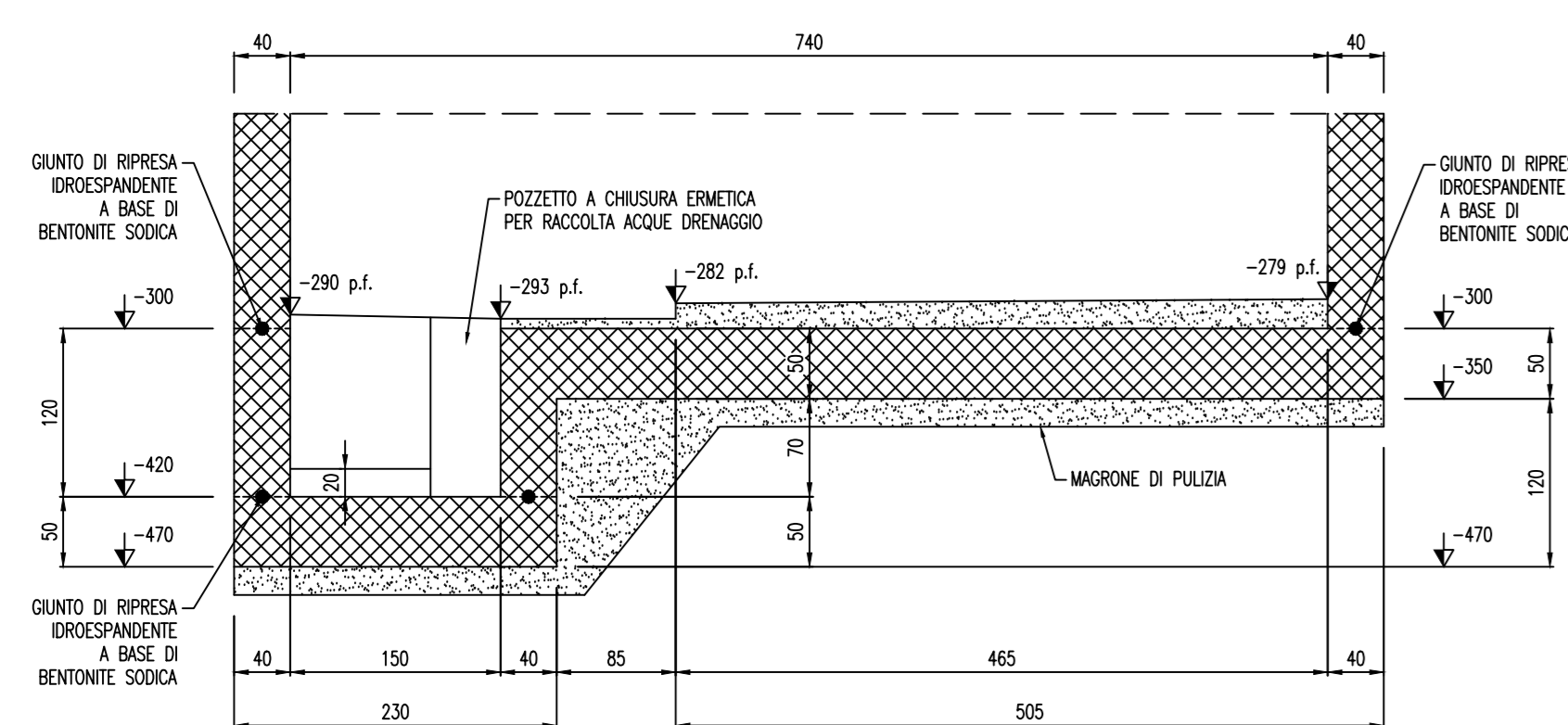
SEZIONE A-A
Scala 1:50



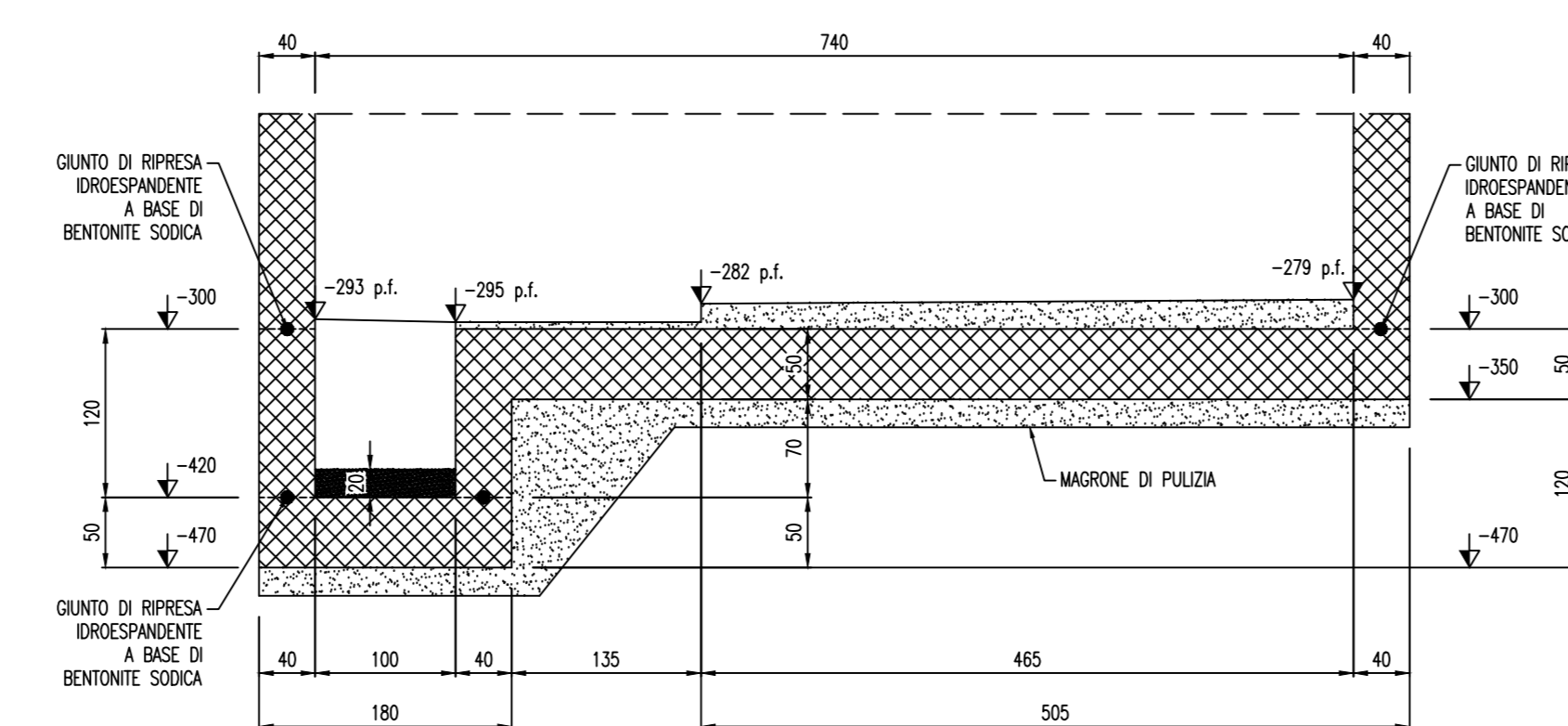
SEZIONE E-E
Scala 1:50



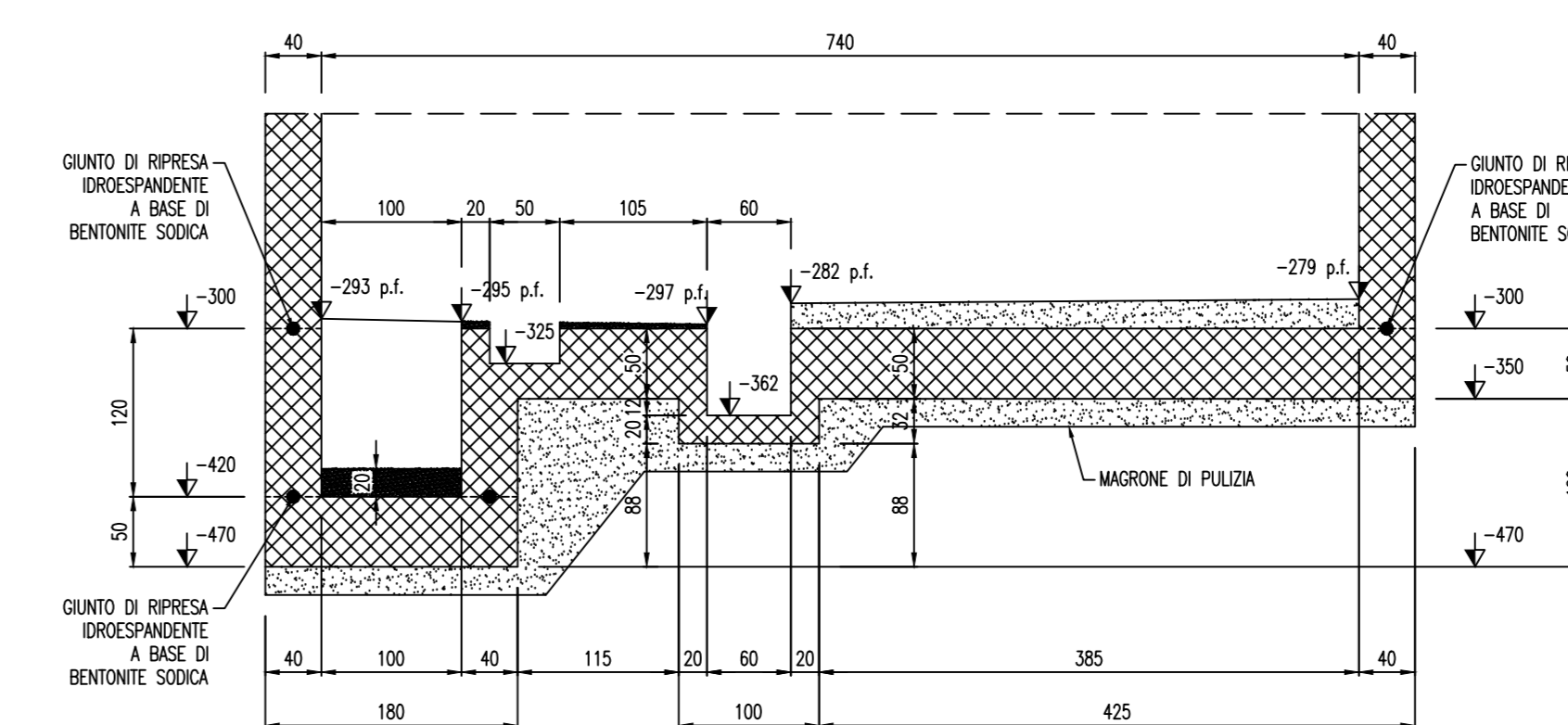
SEZIONE B-B
Scala 1:50



SEZIONE C-C
Scala 1:50



SEZIONE D-D
Scala 1:50



ENTE ACQUE UMBRE-TOSCANE
AREZZO
SISTEMA MONTEDOGLIO IN TERRITORIO TOSCANO ED UMBRO
PROGETTO ATTUATIVO PER IL COMPLETAMENTO E L'OTTIMIZZAZIONE TRAMITE POTENZIAMENTO E RECUPERO DI EFFICIENZA DELLE RETI IDRICHE INFRASTRUTTURALI DI ACCUMULO E ADDUZIONE
III° STRALCIO - II° SUB STRALCIO
PROGETTO ESECUTIVO

4					
3					
2					
1	04/02/18	REVISIONE N.1			
0	15/05/17	PRIMA EMISSIONE			
REV.	DATA	DESCRIZIONE	RED.	VER.	
TITOLO ELABORATO: B.7.1					
PROGETTO N° ELABORATO					
VASCIA DI COMPENSO N. 27+28					
CAMERA DI MANOVRA					
ESECUTIVI IN C.A. - TAV. 1 DI 5					
SCALA: 1:50					
SOSTITUISCE ELAB.					

PROGETTISTA
Ing. Thomas CERBINI

RESPONSABILE DEL PROCEDIMENTO
Ing. Andrea CANALI

COLLABORATORI
Arch. Andrea CARDELLI
Geom. Leonardo TAVANTI

Ing. Francesco VITAGLIANI
Geom. Fabio GRAZI

Ing. Nicoletta VITALE
Geom. Lisa MORETTI

Geom. Marco ORLANDO