

COPRIFERRO = 3.5cm

ARMATURA DIFFUSA PARETI

verticali: $\phi 16/15$

orizzontali: $\phi 16/15$

spille: n°1 $\phi 8/20 \times 40$ cm

SEZIONE 3-3

Scala 1:20

COPRIFERRO = 3.5cm

ARMATURA DIFFUSA PARETI

verticali: $\phi 16/15$

orizzontali: $\phi 16/15$

spille: n°1 $\phi 8/20 \times 40$ cm

ARMATURE DI SPIGOLO

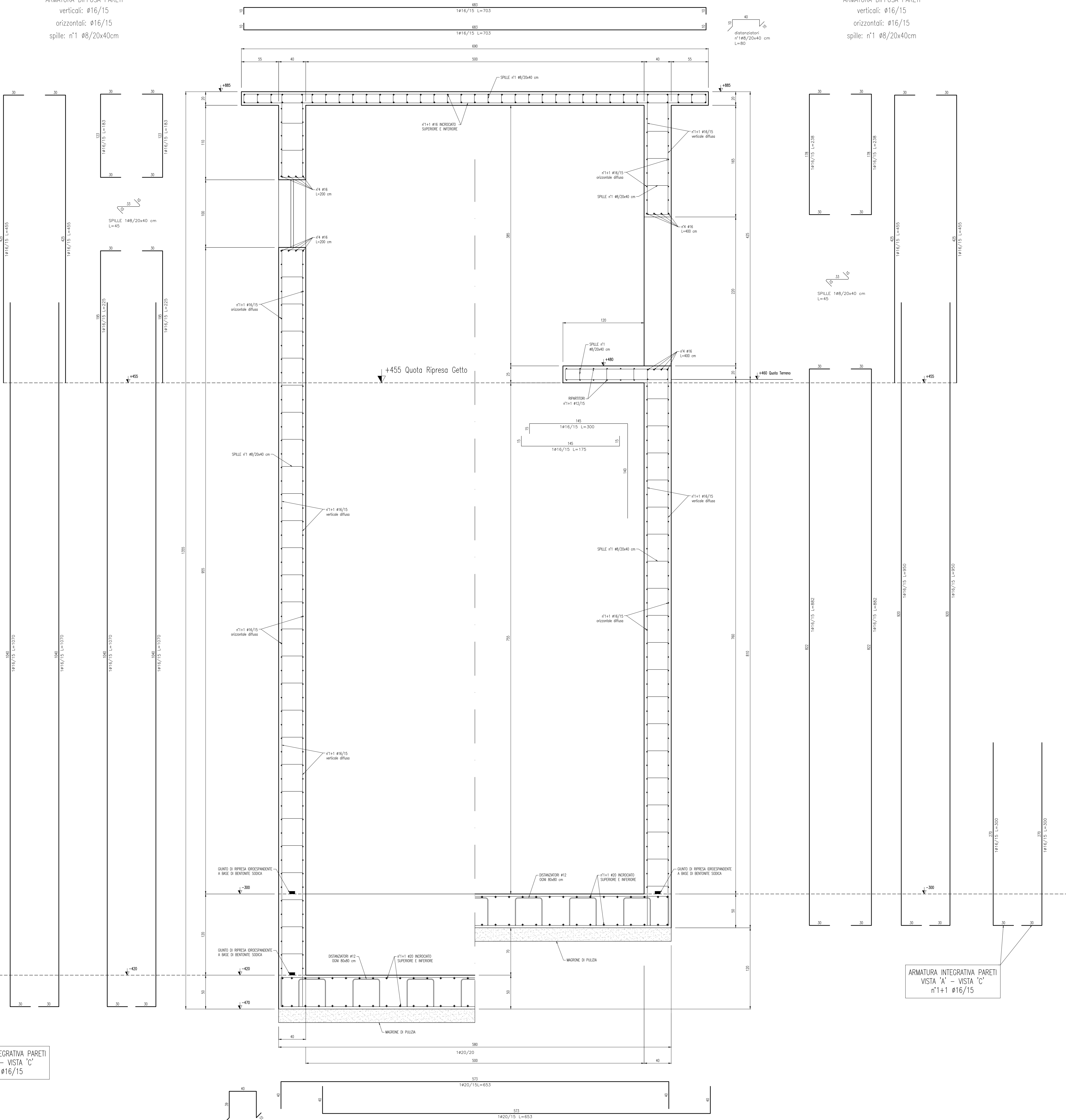
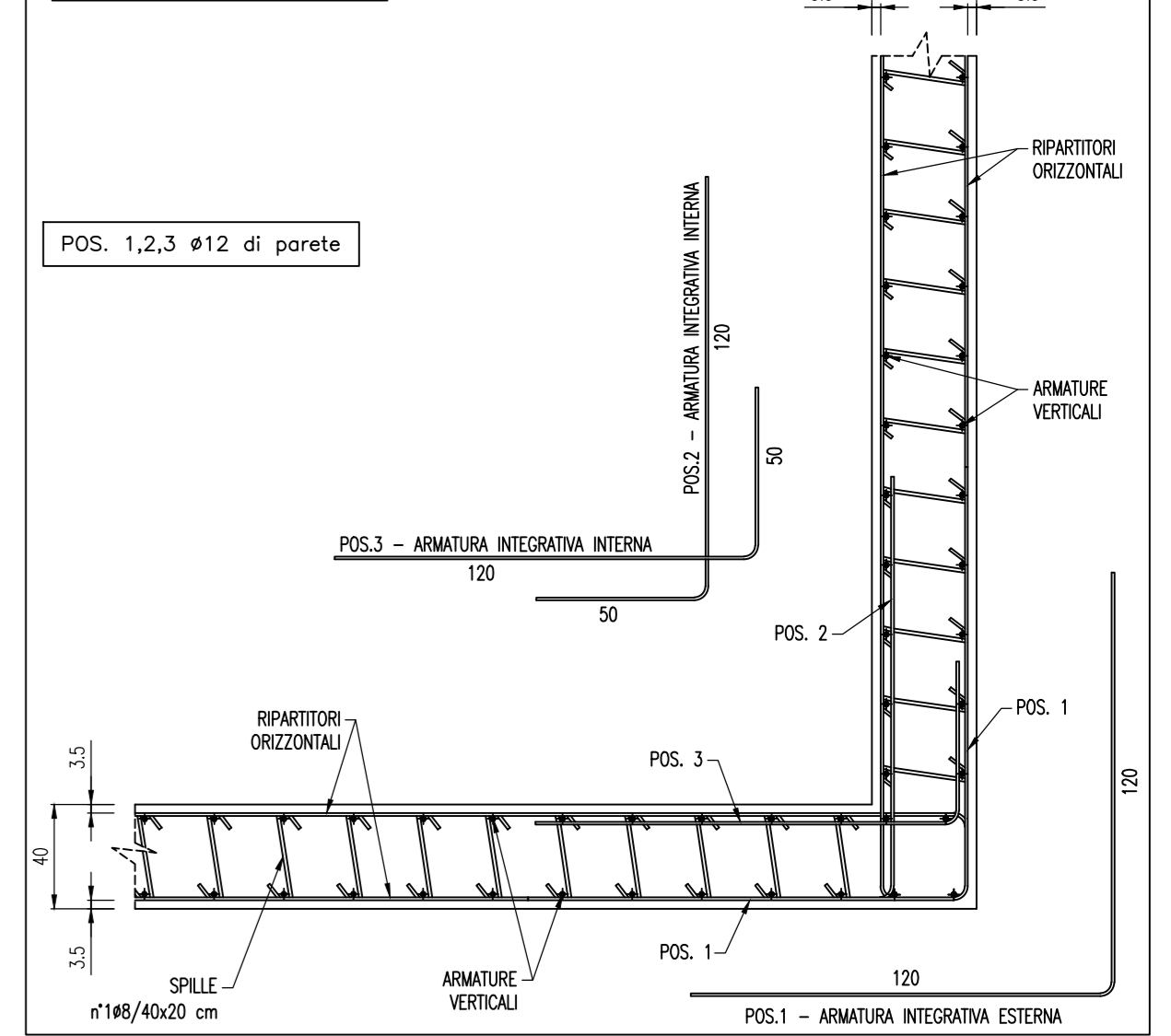


Table with 2 columns: CARATTERISTICHE DEI MATERIALI - (N.T.C. D.M. 17/01/2018) and ANNOTAZIONI E PRESCRIZIONI. It lists specifications for concrete, steel, and welding materials.

ENTE ACQUE UMBRE-TOSCANE
AREZZO
SISTEMA MONTEDOGLIO IN TERRITORIO TOSCANO ED UMBRO
PROGETTO ATTUATIVO PER IL COMPLETAMENTO E L'OTTIMIZZAZIONE TRAMITE POTENZIAMENTO E RECUPERO DI EFFICIENZA DELLE RETI IDRICHE INFRASTRUTTURALI DI ACCUMULO E ADDUZIONE
III° STRALCIO - II° SUB STRALCIO
PROGETTO ESECUTIVO

Revision table and project information table. Includes columns for revision number, date, description, and project details like 'VASCIA DI COMPENSO N. 27+28'.

ARMATURA INTEGRATIVA PARETI
VISTA 'A' - VISTA 'C'
n°1+1 $\phi 16/15$

ARMATURA INTEGRATIVA PARETI
VISTA 'A' - VISTA 'C'
n°1+1 $\phi 16/15$

PROGETTISTA
Ing. Thomas CERBANI
COLLABORATORI
Ing. Francesco VITAGLIANI
Ing. Nicoletta VITALE
Geom. Leonardo TAVANTI
Geom. Fabio GRAZI
Geom. Lisa MORETTI
RESPONSABILE DEL PROCEDIMENTO
Ing. Andrea CANALI
Geom. Marco ORLANDO