

VISTA 'A'

Scala 1:50

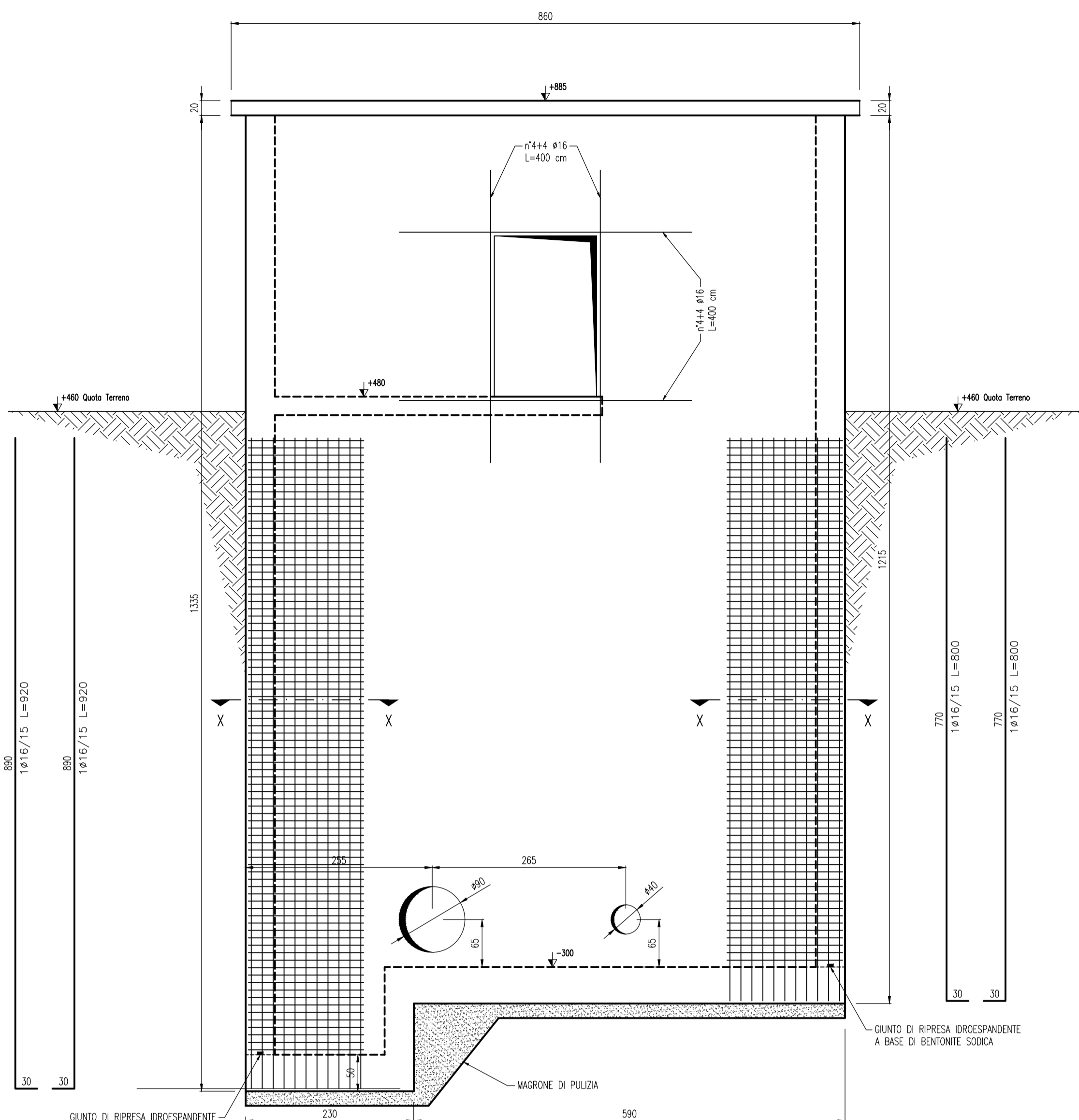
COPRIFERRO = 3,5cm

ARMATURA ZONA RAFFITTIMENTI

staffe n°1 ø8/10

spille: n°1 ø8/20x40cm

ARMATURE VERTICALI ed ORIZZONTALI



VISTA 'B'

Scala 1:50

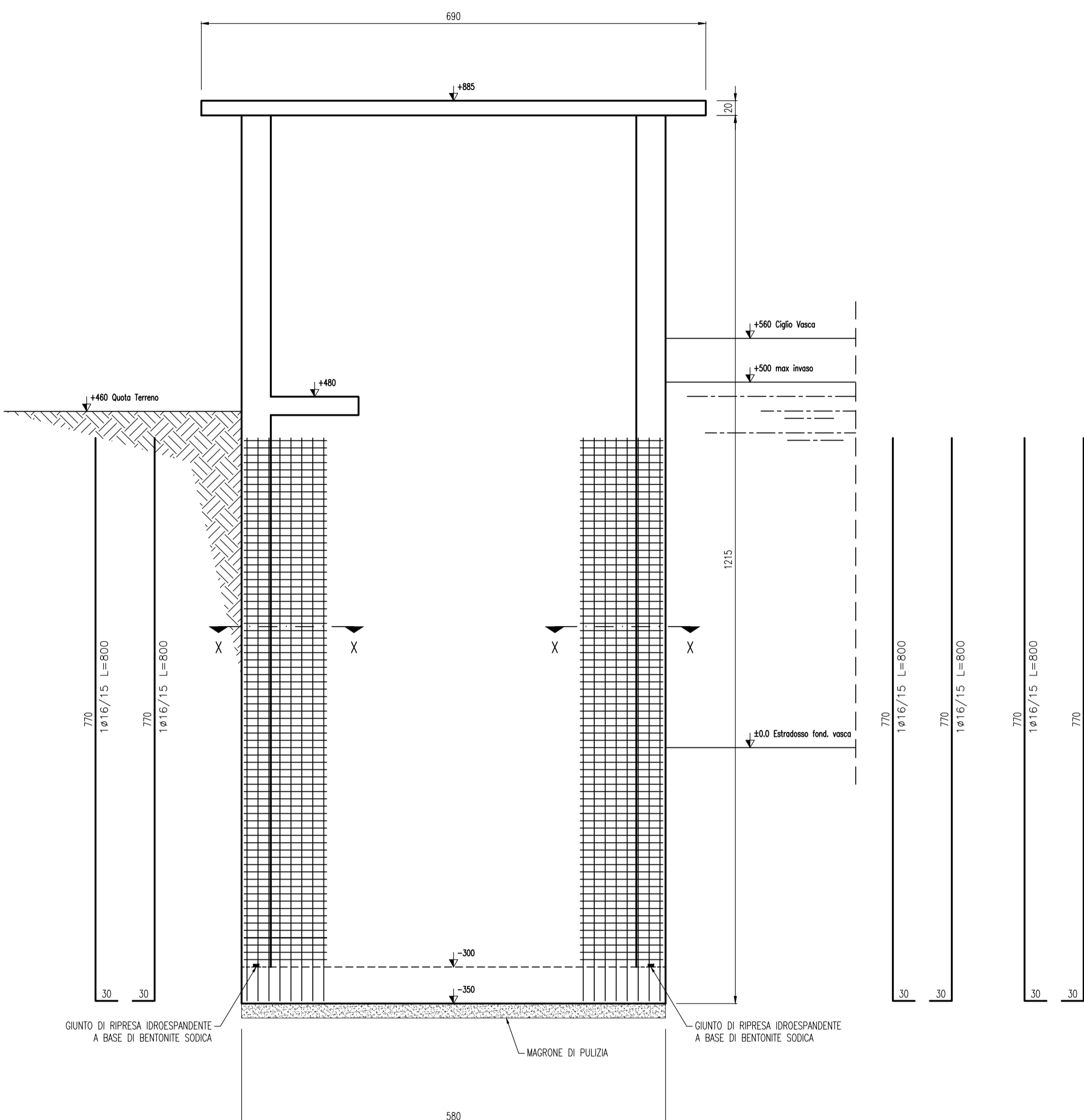
COPRIFERRO = 3,5cm

ARMATURA ZONA RAFFITTIMENTI

staffe n°1 ø8/10

spille: n°1 ø8/20x40cm

ARMATURE VERTICALI ed ORIZZONTALI



N.B.: PER IL PARTICOLARE DELLE ARMATURE PER LA CERCHIATURA DELLE TUBAZIONI VEDERE TAV. n° E6.3.3

VISTA 'C'

Scala 1:50

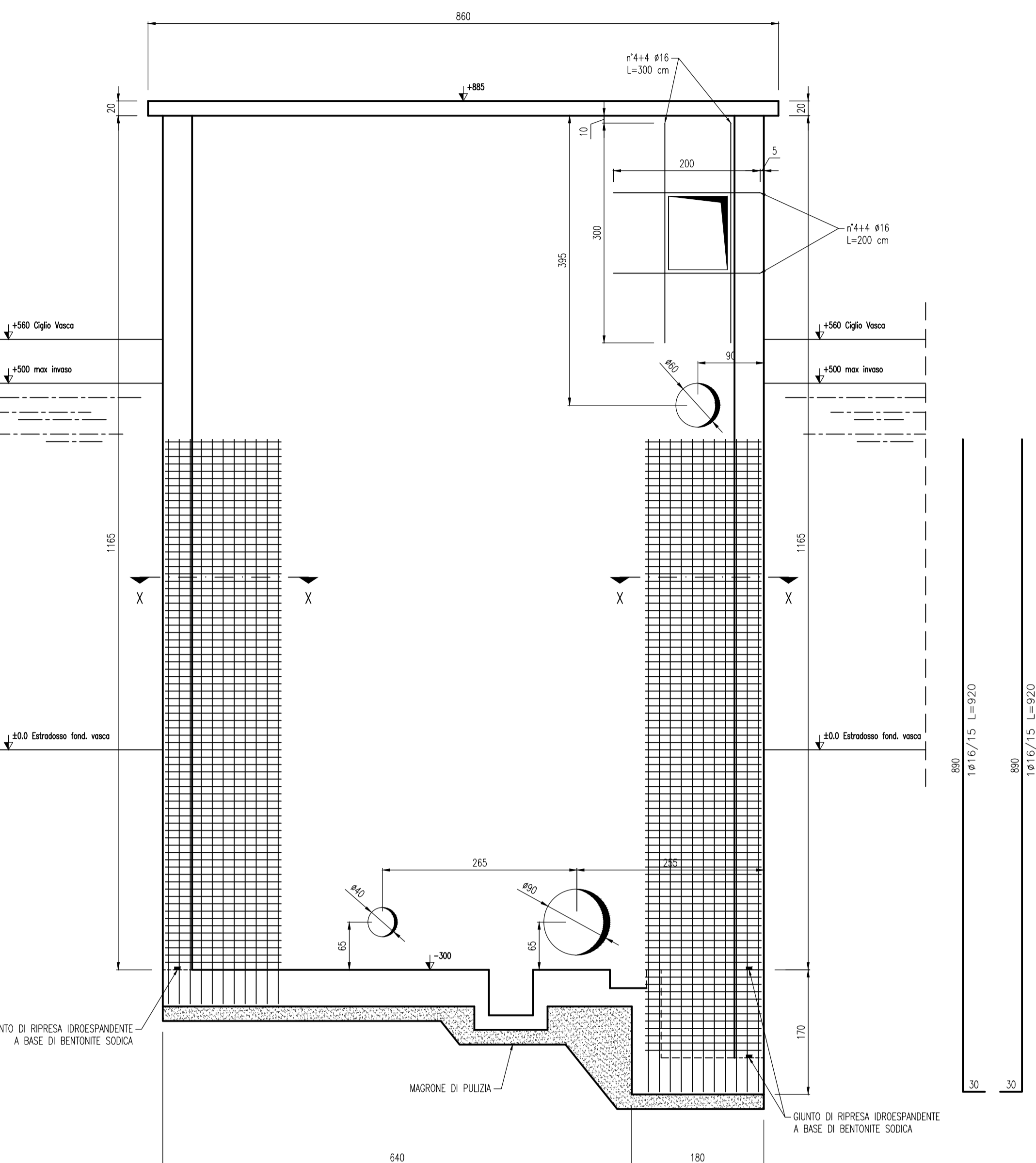
COPRIFERRO = 3,5cm

ARMATURA ZONA RAFFITTIMENTI

staffe n°1 ø8/10

spille: n°1 ø8/20x40cm

ARMATURE VERTICALI ed ORIZZONTALI



VISTA 'D'

Scala 1:50

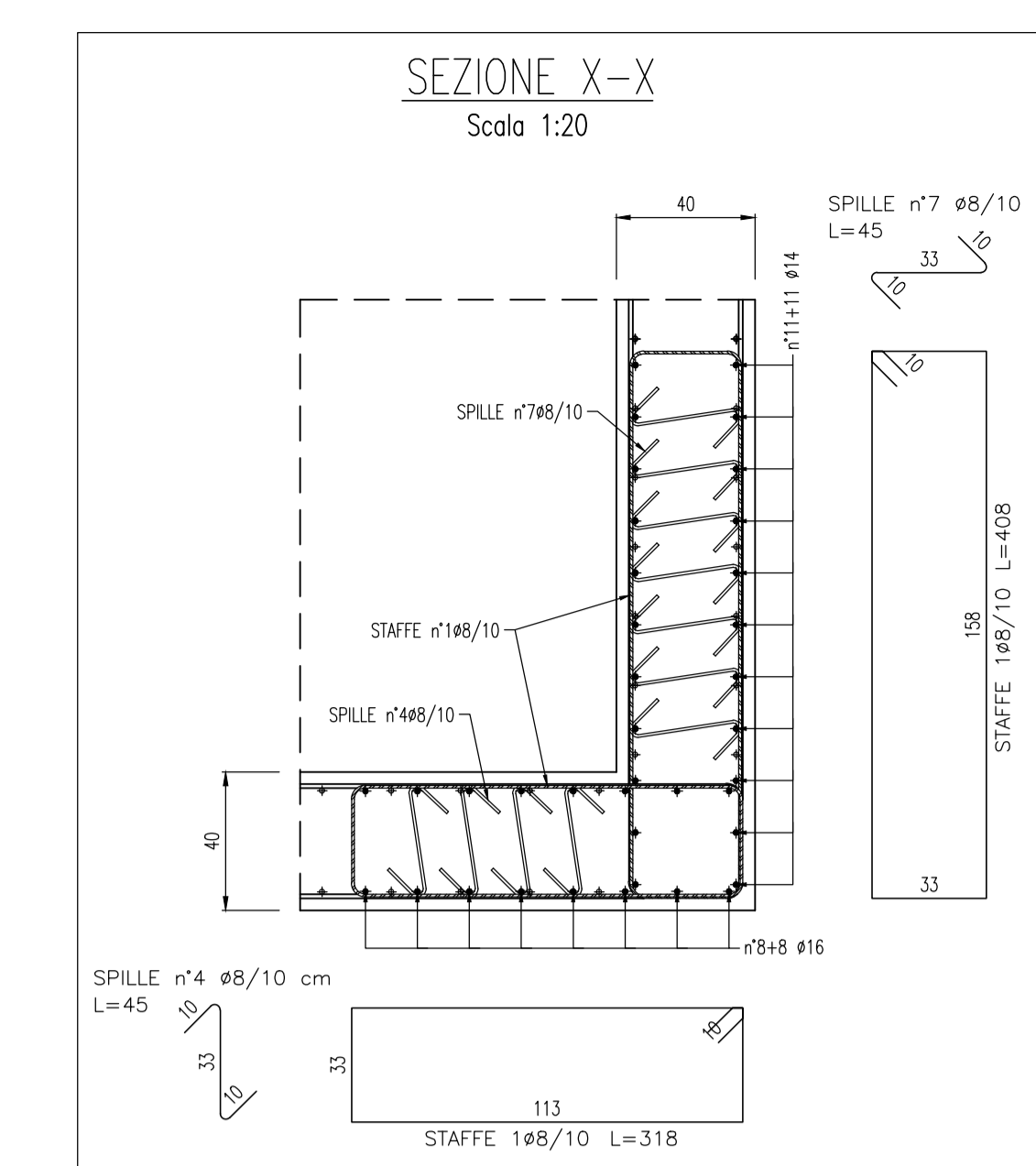
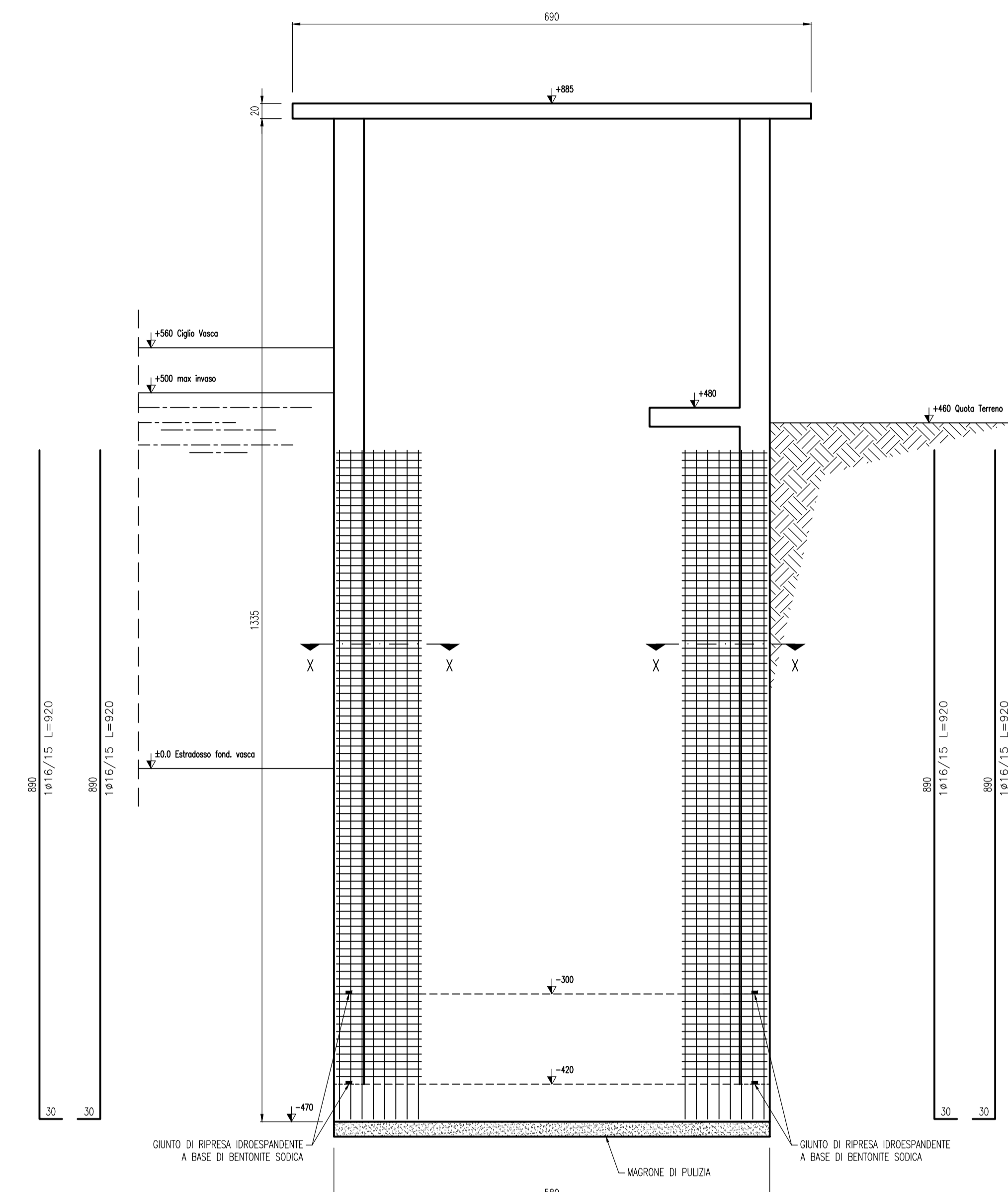
COPRIFERRO = 3,5cm

ARMATURA ZONA RAFFITTIMENTI

staffe n°1 ø8/10

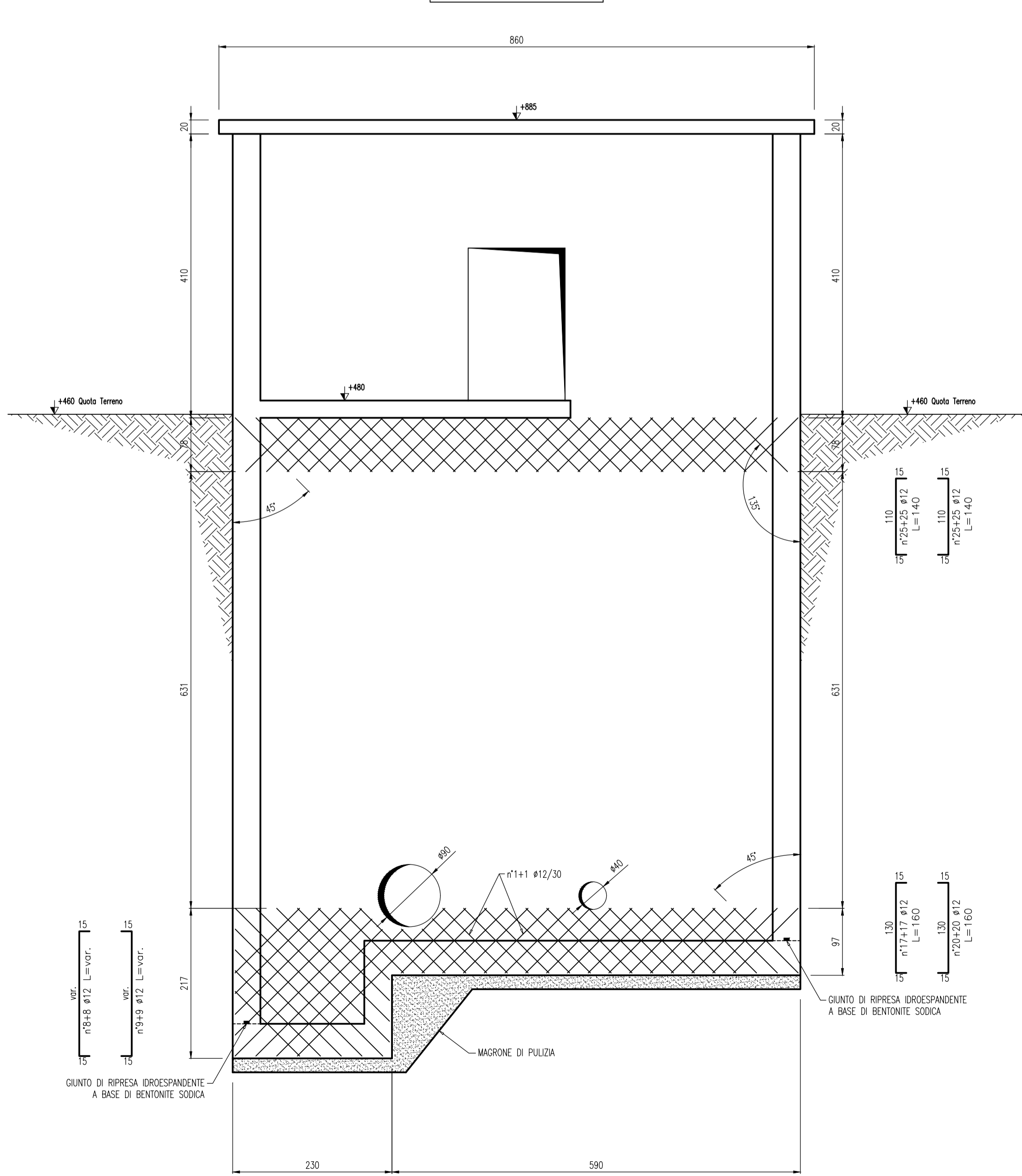
spille: n°1 ø8/20x40cm

ARMATURE VERTICALI ed ORIZZONTALI



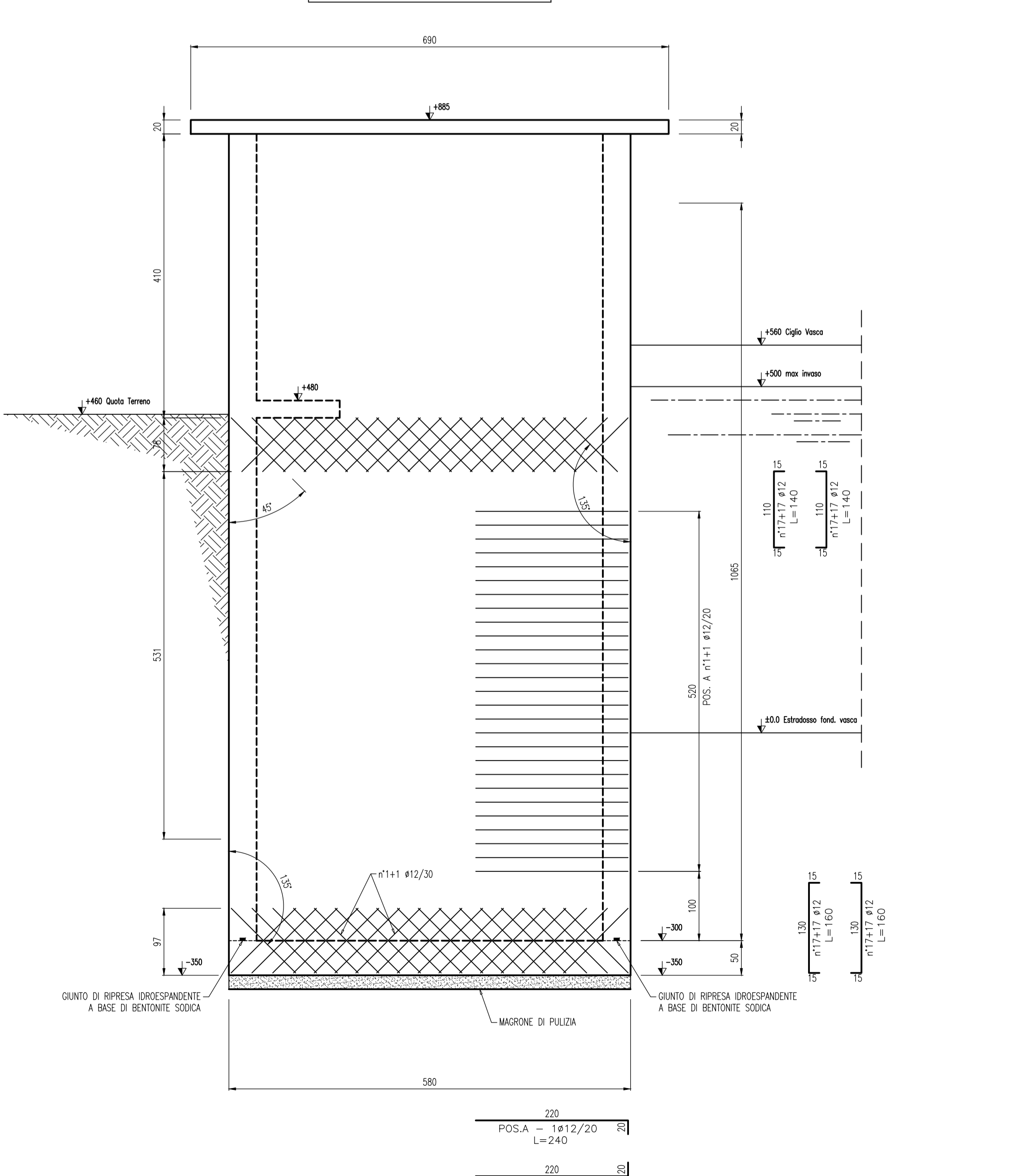
VISTA 'A'

ARMATURE ad "X"



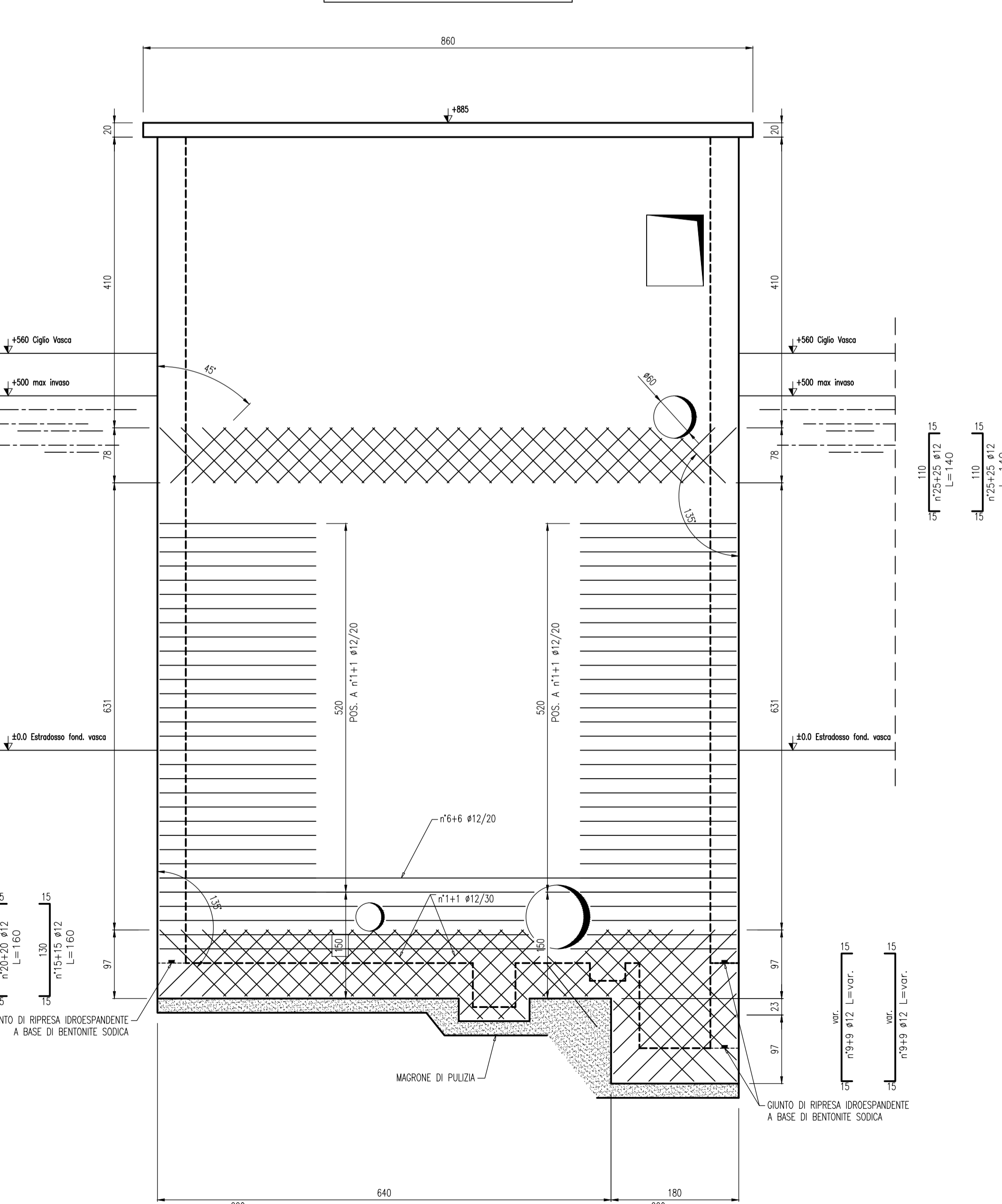
VISTA 'B'

ARMATURE ad "X" e di PARETE



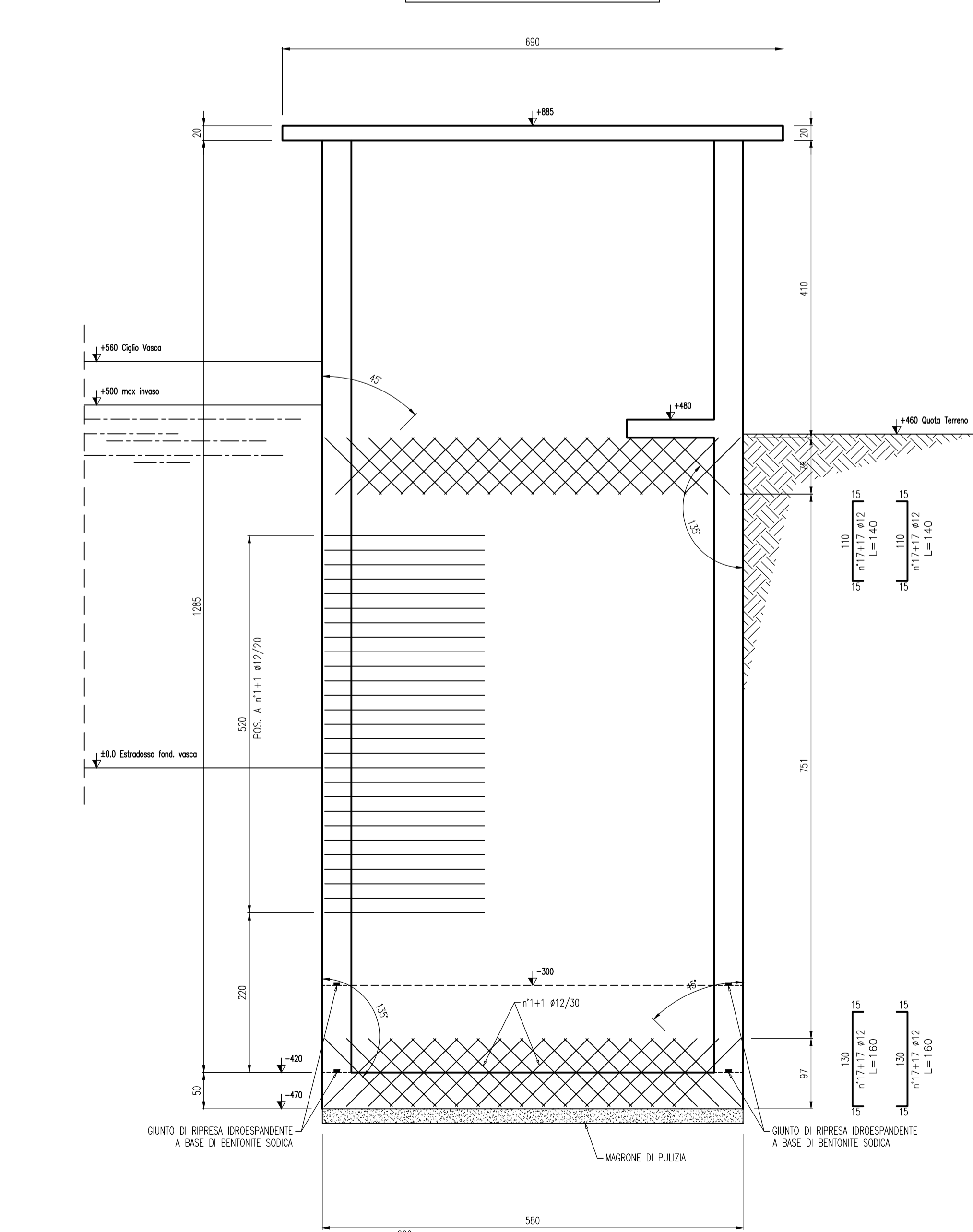
VISTA 'C'

ARMATURE ad "X" e di PARETE



VISTA 'D'

ARMATURE ad "X" e di PARETE



CARATTERISTICHE DEI MATERIALI - (N.T.C. D.M. 17/01/2018)	
1) CALCESTRUZZI (UNI EN 206-1 UNI 11104)	2) ACCIAIO IN BARRE AD ADERENZA MIGLIORATA PER CEMENTO ARMATO SALDABILE TIPO B40C
1.1) Calcestruzzo magro per piano di posa fondazioni	Classificazione
1.2) Calcestruzzo per opere di fondazioni	Classificazione
1.3) Calcestruzzo per opere in elevazione	Classificazione
1) ACCIAIO PER STRUTTURE METALLICHE	2) GIUNZIONI MEDIANTE SALDATURA AD ARCO
1.1) Tipo 'S' 275	2.1) Giunti testa a testa, o a croce, o a T, a completa penetrazione, secondo UNI EN ISO 13962-2004
1.2) Tipo 'S' 235	2.2) Giunti a croce realizzati utilizzando elettrodi di qualità 3 o 4 secondo UNI 5132 (per spessori maggiori di 50mm) e temperature di esercizio inferiori di 7°C al coefficiente elettrodi di classe 4B), privi di difetti e inconfine interne o croche ai lembi dei cordoni. Da caratterizzare con sistemi magnetici.
	3) GIUNZIONI BULLONATE
	3.1) Viti classe 8 (UNI EN ISO 888-1: 2001)
	3.2) Anelli classe 8 (UNI EN 20899-2: 1994)
	3.3) ROSETTE e PIASTRINE acciaio C50 (UNI EN 10082-2: 2000) temprato e rinverito (HRC 32-40)

ANNOTAZIONI E PRESCRIZIONI

1) CONTROLLARE E VERIFICARE SULTE LE Misure INDICATE NEI PRESENTI DISegni PRIMA DI REDIGERE I DISegni DI OFFICINA E, DI CONSEGUENZA, DI PROCEDERE QUALSIASI ELEMENTO STRUTTURALE

ENTE ACQUE UMBRE-TOSCANE
AREZZO

SISTEMA MONTEDOGLIO IN TERRITORIO TOSCANO ED UMBRO

PROGETTO ATTUATIVO PER IL COMPLETAMENTO E L'OTTIMIZZAZIONE TRAMITE POTENZIAMENTO E RECUPERO DI EFFICIENZA DELLE RETI IDRICHE INFRASTRUTTURALI DI ACCUMULO E ADDUZIONE

III° STRALCIO - II° SUB STRALCIO

PROGETTO ESECUTIVO

4				
3				
2				
1	04/02/19	REVISIONE N.1		
0	01/01/17	PRIMA EMISSIONE		
REV.	DATA	DESCRIZIONE	RED.	VER.

TITOLO ELABORATO: B.74

PROGETTISTA: Ing. Thomas CERINI

ELABORATO: Ing. Andrea CANALI

COLLABORATORI: Arch. Andrea CARDELLI, Ing. Francesco VITAGLIANI, Ing. Nicoletta VITALE, Geom. Marco ORLANDO, Geom. Leonardo TAVANTI, Geom. Fabio GRAZI, Geom. Lisa MORETTI

VASCA DI COMPENSO N. 27+28
CAMERA DI MANOVRA
ESECUTIVI IN C.A. - TAV 4 DI 5

SCALA: 1:50

SOSTITUISCE: ELAB.