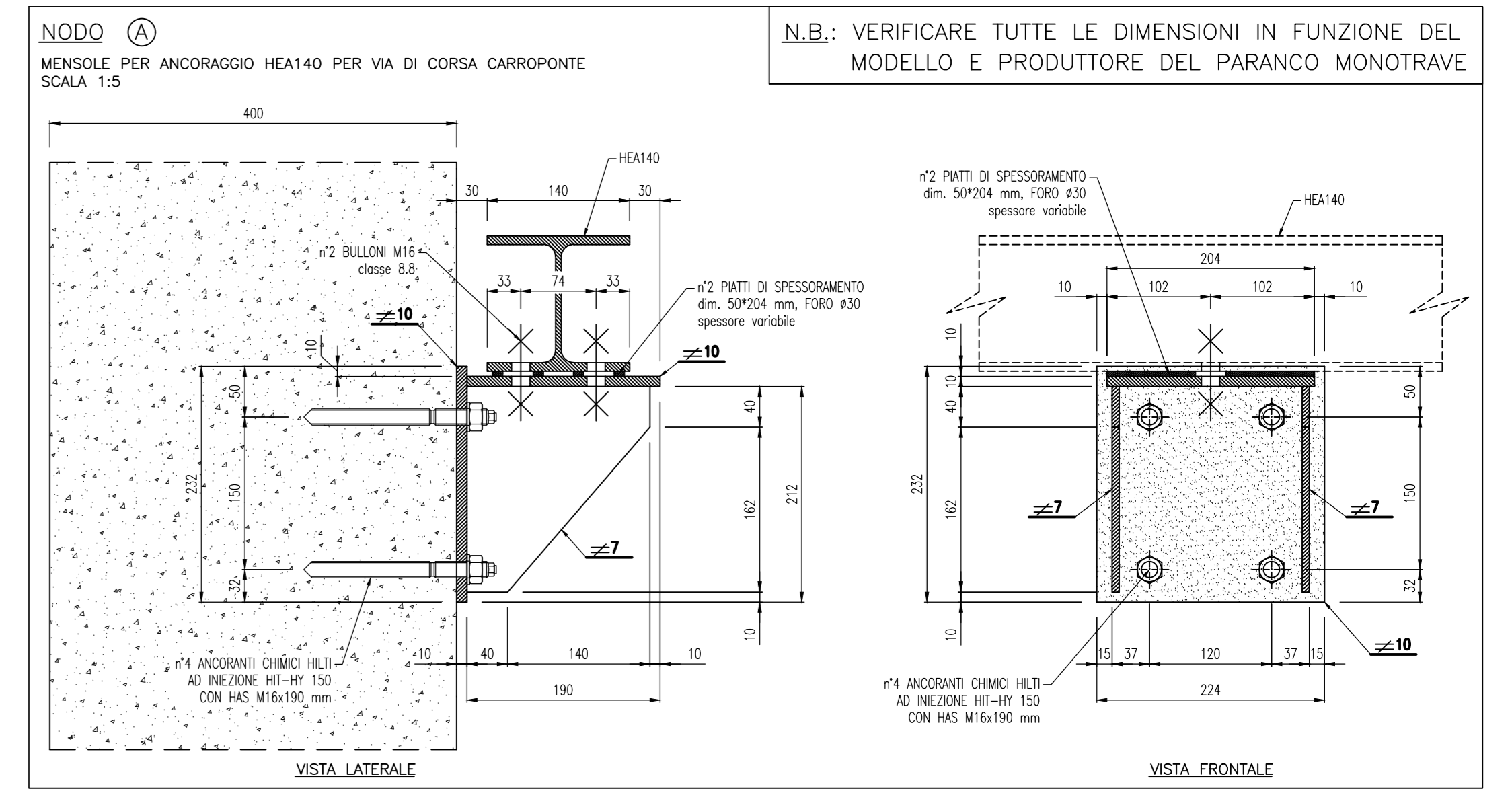
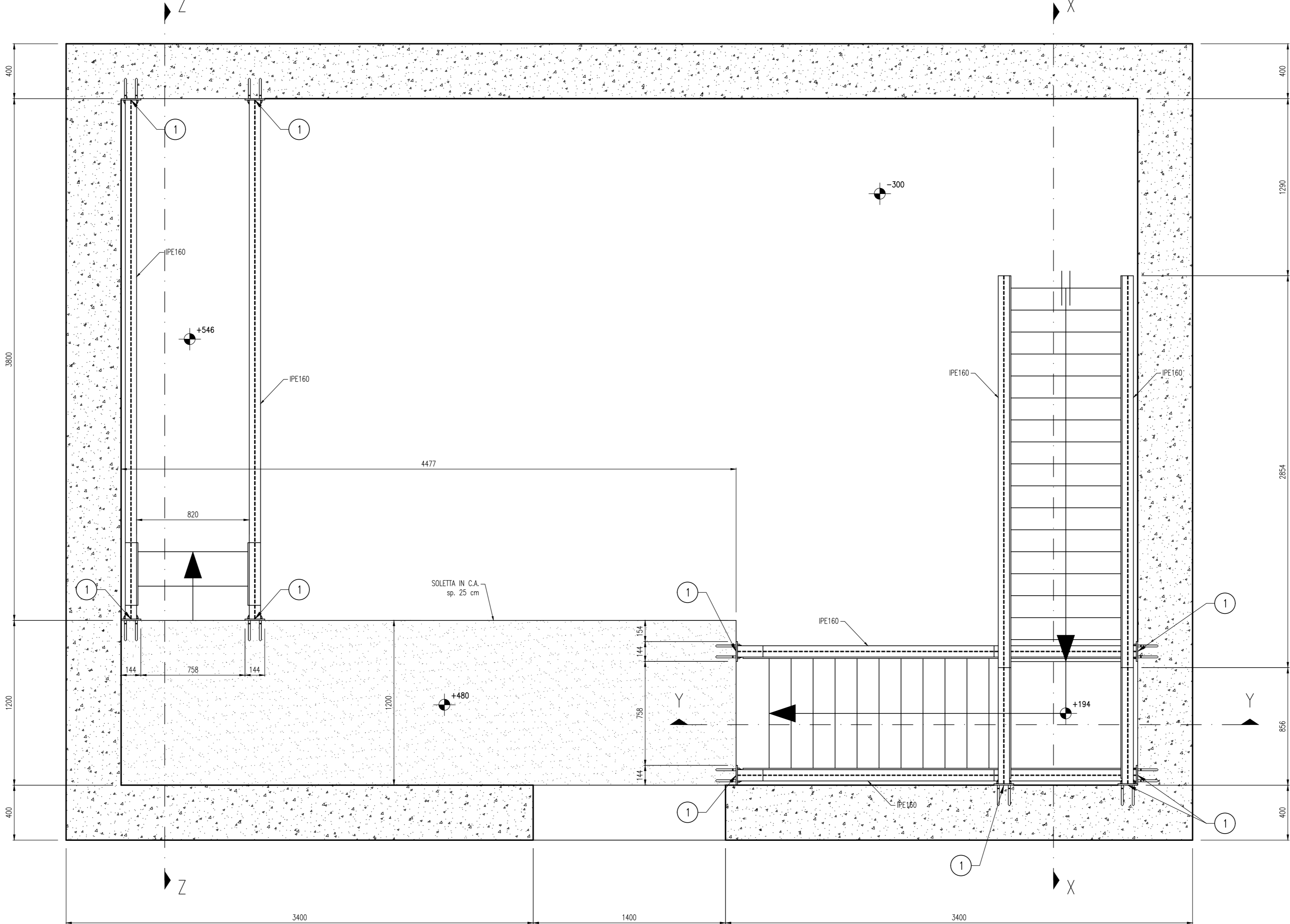
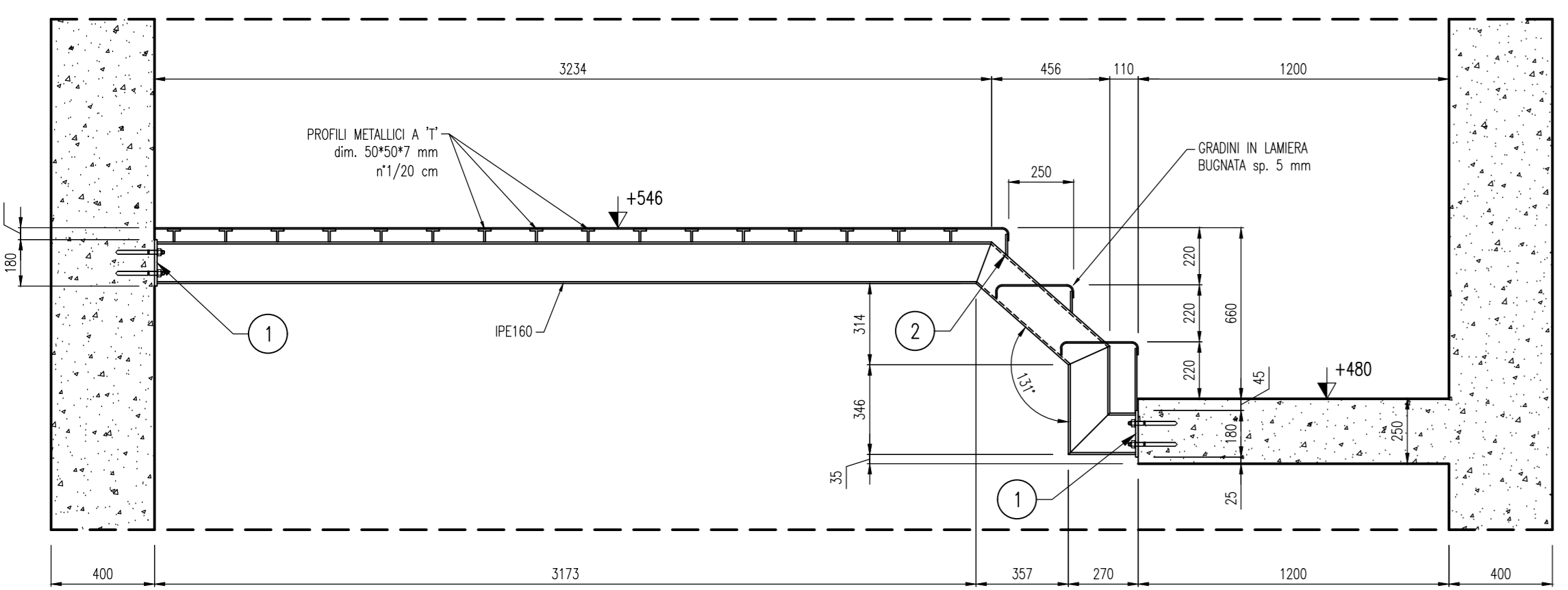


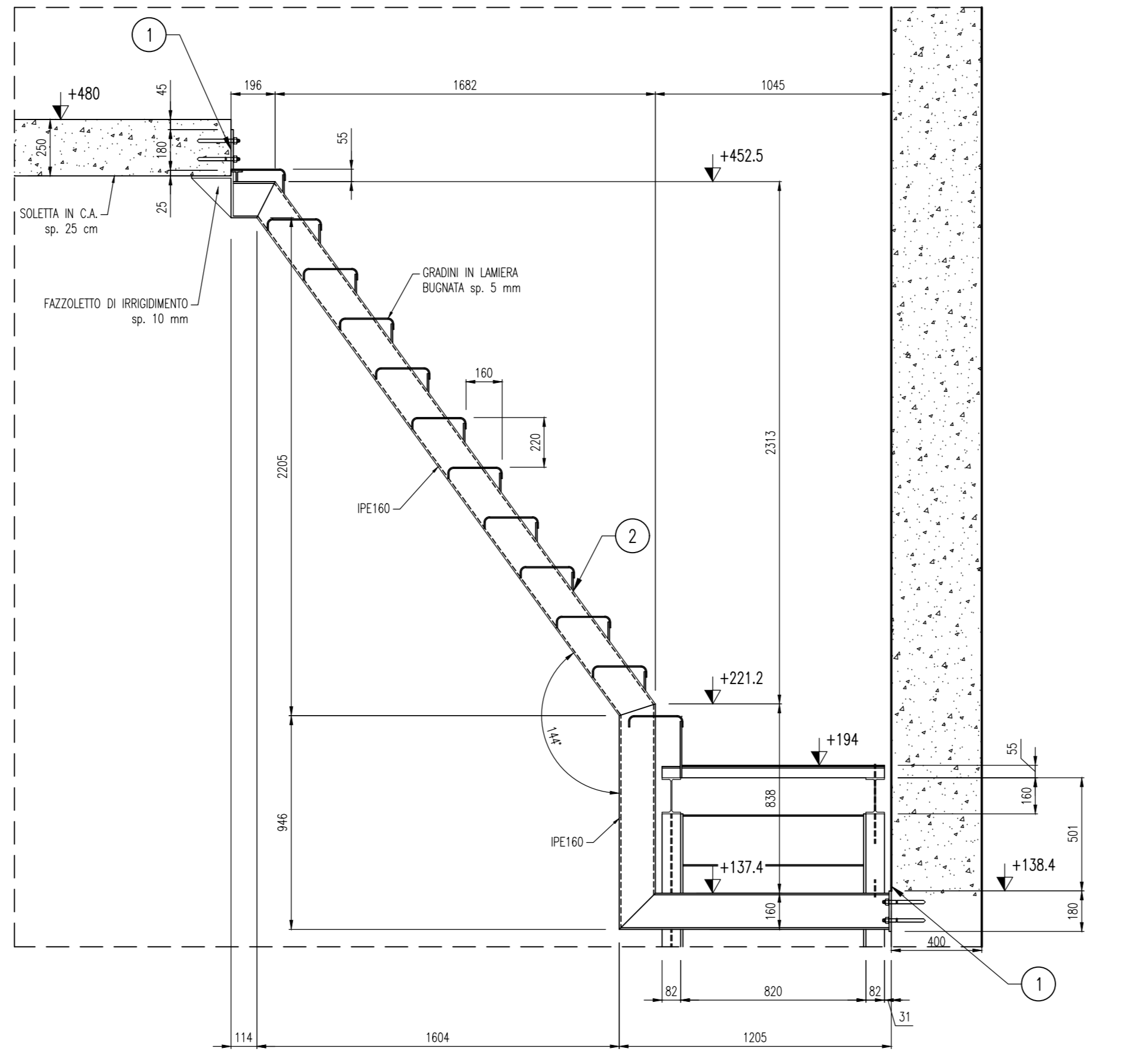
**PIANTA SOPPALCO**  
 Scala: 1:20



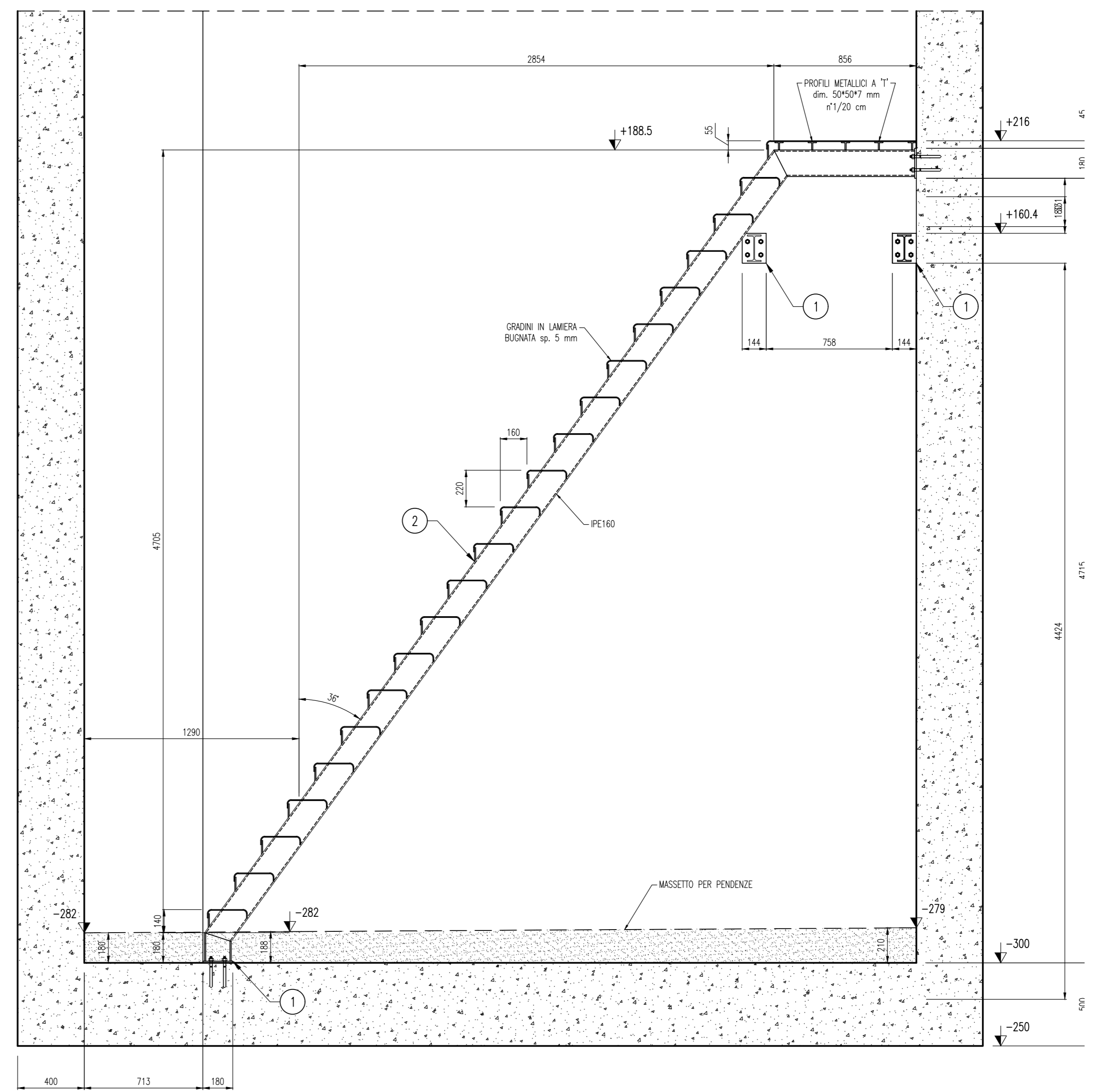
**SEZIONE Z-Z**  
 Scala: 1:20



**SEZIONE Y-Y**  
 Scala: 1:20



**SEZIONE X-X**  
 Scala: 1:20



**CARATTERISTICHE DEI MATERIALI - (N.T.C. D.M. 17/01/2018)**

1) CALCESTRUZZI (UNI EN 206-1 UNI 11104)	2) ACCIAIO IN BARRE AD ADERENZA MIGLIORATA PER CEMENTO ARMATO SALDABILE TIPO B450C
1.1) Calcestruzzo magro per piano di posa fondazioni Classe di esposizione X0	3) ACCIAIO PER RETI O TRALICCI ELETTROSALDATI PER CEMENTO ARMATO SALDABILE TIPO B450A
Classe di resistenza C25/30 R <sub>yk</sub> = 30 MPa	4) ACCIAIO PER GIUNZIONI A SALDAZIONE
1.2) Calcestruzzo per opere di fondazione Classe di esposizione XC2 Classe di resistenza C25/30 R <sub>yk</sub> = 30 MPa	5) ACCIAIO PER TRAVI DI FONDAZIONE
1.3) Calcestruzzo per opere in elevazione Classe di esposizione XC2 Classe di resistenza C25/30 R <sub>yk</sub> = 30 MPa	6) ACCIAIO PER TRAVI DI FONDAZIONE

1) ACCIAIO PER STRUTTURE METALLICHE	2) GIUNZIONI MEDIANTE SALDATURA AD ARCO
1.1) Tipo 'S 275' laminati a caldo con profilo a sezione aperta	2.1) Giunti testa a testa, a croce, a T, a completa penetrazione secondo UNI EN ISO 15002-2:2004.
1.2) Tipo 'S 235' pastrame	2.2) Giunti a cordone d'angolo utilizzando elettrodi di qualità 3 o 4 secondo UNI EN 572 (per spessori maggiori di 30mm temperatura di esercizio minore di 2°C al utilizzo elettrodi di classe 40), privi di difetti e inalterati interne o critiche ai lembi del cordone. Da controllare con sistemi magnetici.

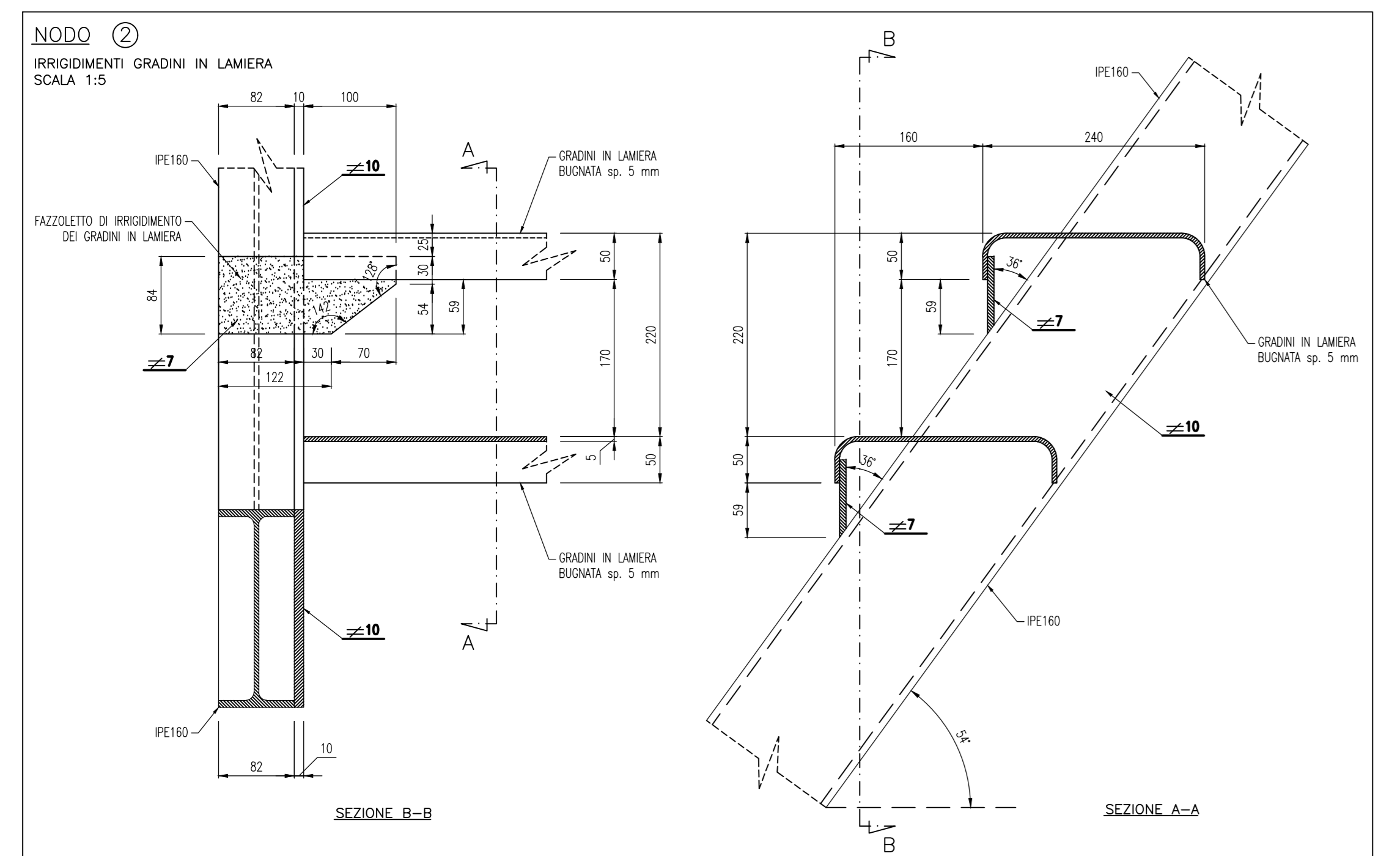
**ANNOTAZIONI E PRESCRIZIONI**

3) CONTROLLARE E VERIFICARE TUTTE LE MISURE INDICATE NEI PRESENTI DISEGNI PRIMA DI REDIGERE I DISEGNI DI OFFICINA E, DI CONSEGUENZA, DI PROCEDERE QUALSIASI ELEMENTO STRUTTURALE

**SALVO DIVERSA INDICAZIONE**

Diametro bullone	mm.	10	12	14	16	18	20	22	24	27	30
Simbologia		testa	testa	testa	testa	testa	testa	testa	testa	testa	testa
Diametro foro	mm.	11	13	15	18	20	22	24	26	29	33
Coppia di serraggio TS (Nm)		cl. 8,8	90	144	225	309	439	597	759	1110	1508
		cl. 10,9	113	180	281	387	549	747	949	1388	1885

**SALDATURE**  
 I cordoni di saldatura non dimensionati dovranno avere uno spessore pari a 7/10 dello spessore minimo da saldare



**ENTE ACQUE UMBRE-TOSCANE**  
**AREZZO**  
**SISTEMA MONTEDOGLIO IN TERRITORIO TOSCANO ED UMBRO**

**PROGETTO ATTUATIVO PER IL COMPLETAMENTO E L'OTTIMIZZAZIONE TRAMITE POTENZIAMENTO E RECUPERO DI EFFICIENZA DELLE RETI IDRICHE INFRASTRUTTURALI DI ACCUMULO E ADDUZIONE**

**III° STRALCIO - II° SUB STRALCIO**

PROGETTO ESECUTIVO

4					
3					
2					
1	0	0	2	1	0
0	1	5	0	5	1

REVISIONE N. 1  
 PRIMA EMISSIONE

REV.	DATA	DESCRIZIONE	RED.	VER.

TITOLO ELABORATO: B.7.5

VASCA DI COMPENSO N. 27+28  
 CAMERA DI MANOVRA  
 ESECUTIVI IN C.A. - TAV 5 DI 5

PROGETTISTA  
 Ing. Thomas CERBINI

COLLABORATORI  
 Arch. Andrea CARDELLI  
 Geom. Leonardo TAVANTI

RESPONSABILE DEL PROCEDIMENTO  
 Ing. Andrea CANALI

RESPONSABILE DEL PROCEDIMENTO  
 Ing. Nicoletta VITALE  
 Geom. Lisa MORETTI

Geom. Marco ORLANDO