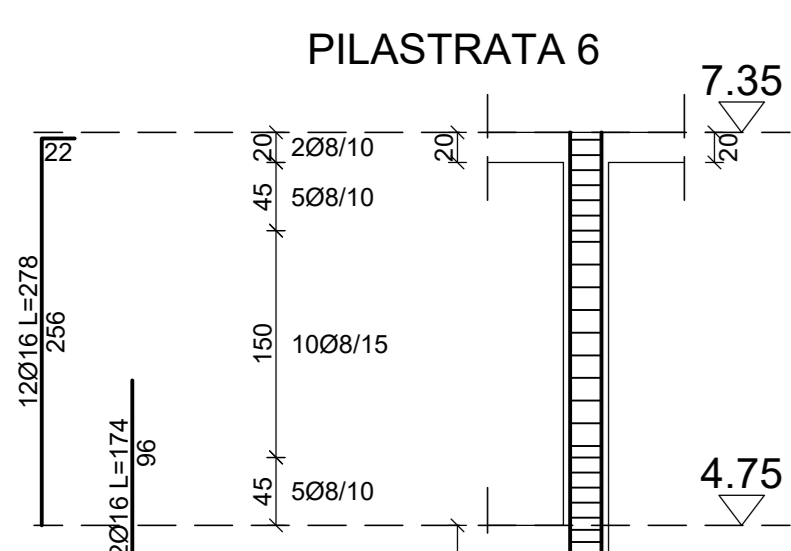
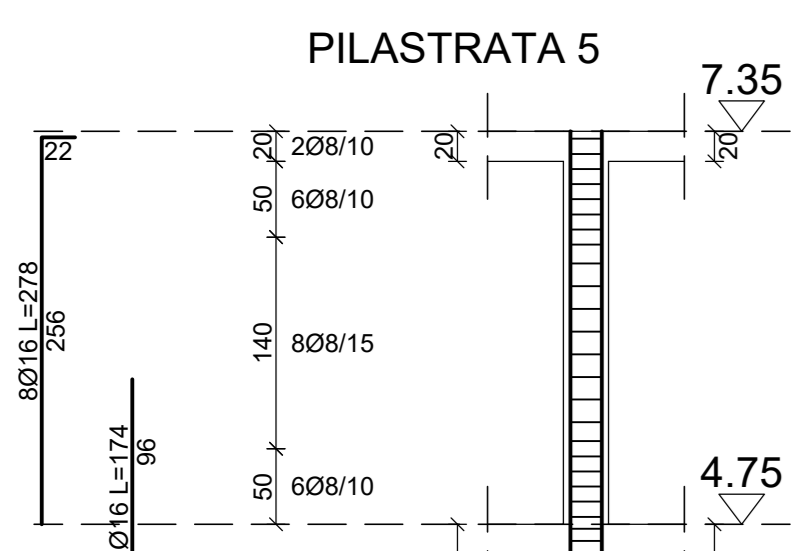
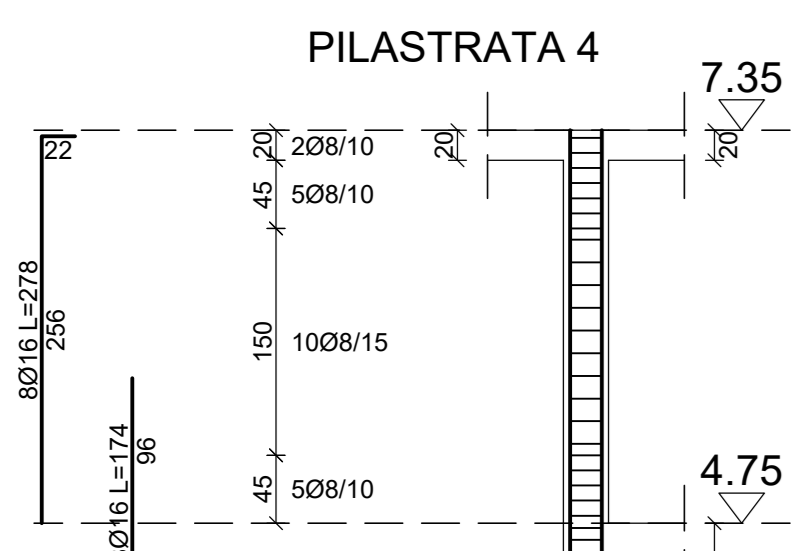
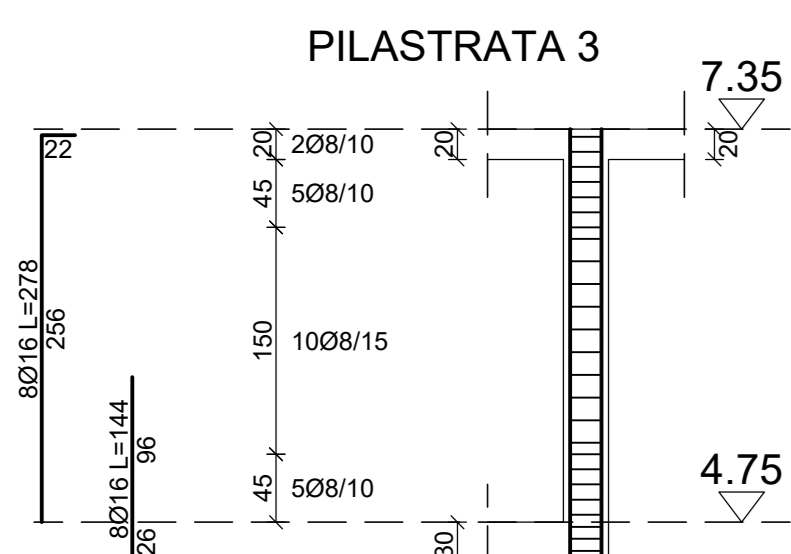
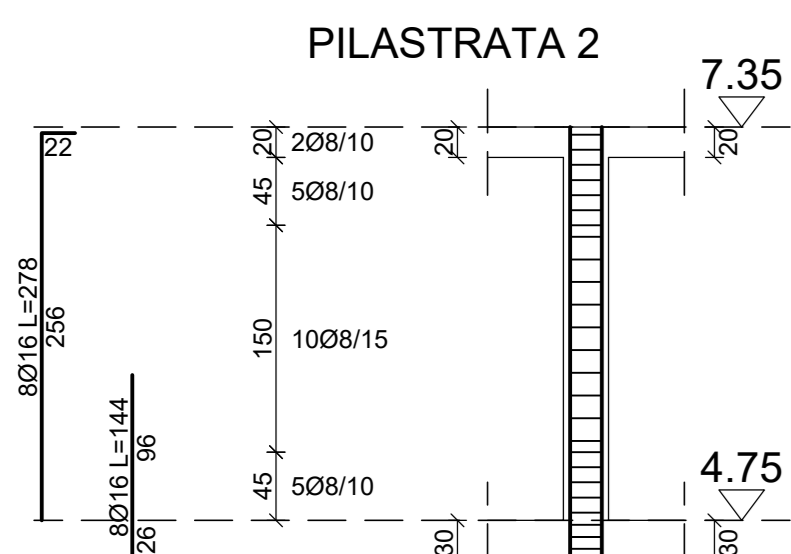
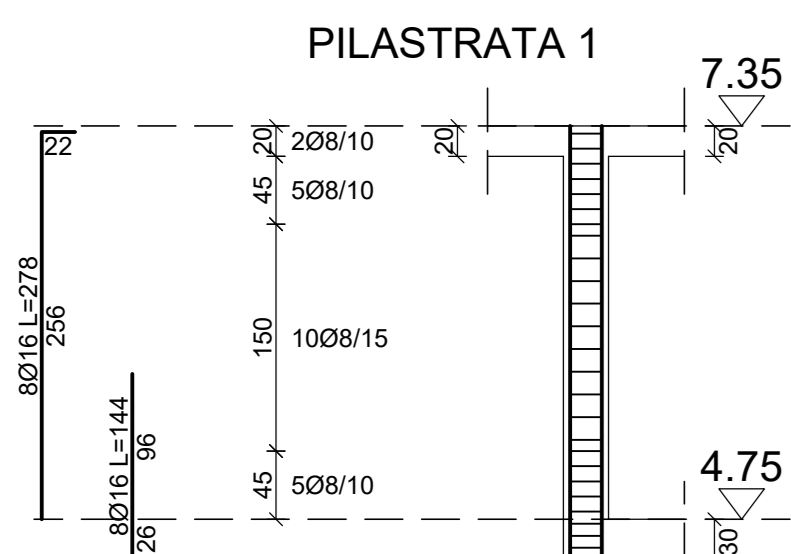
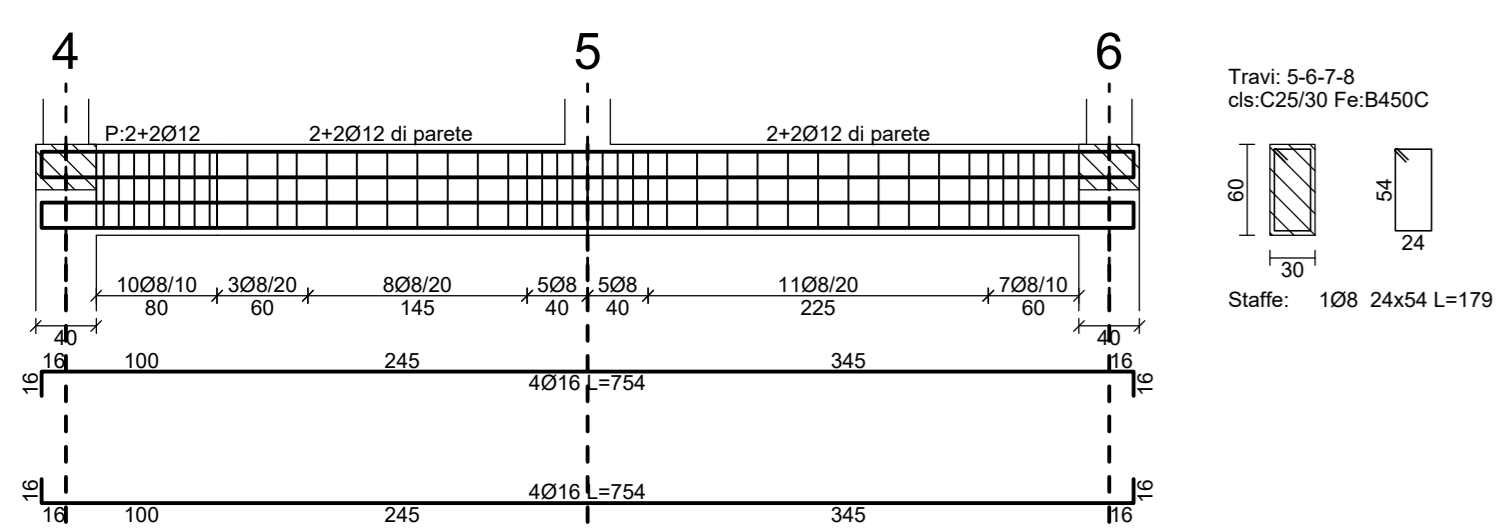
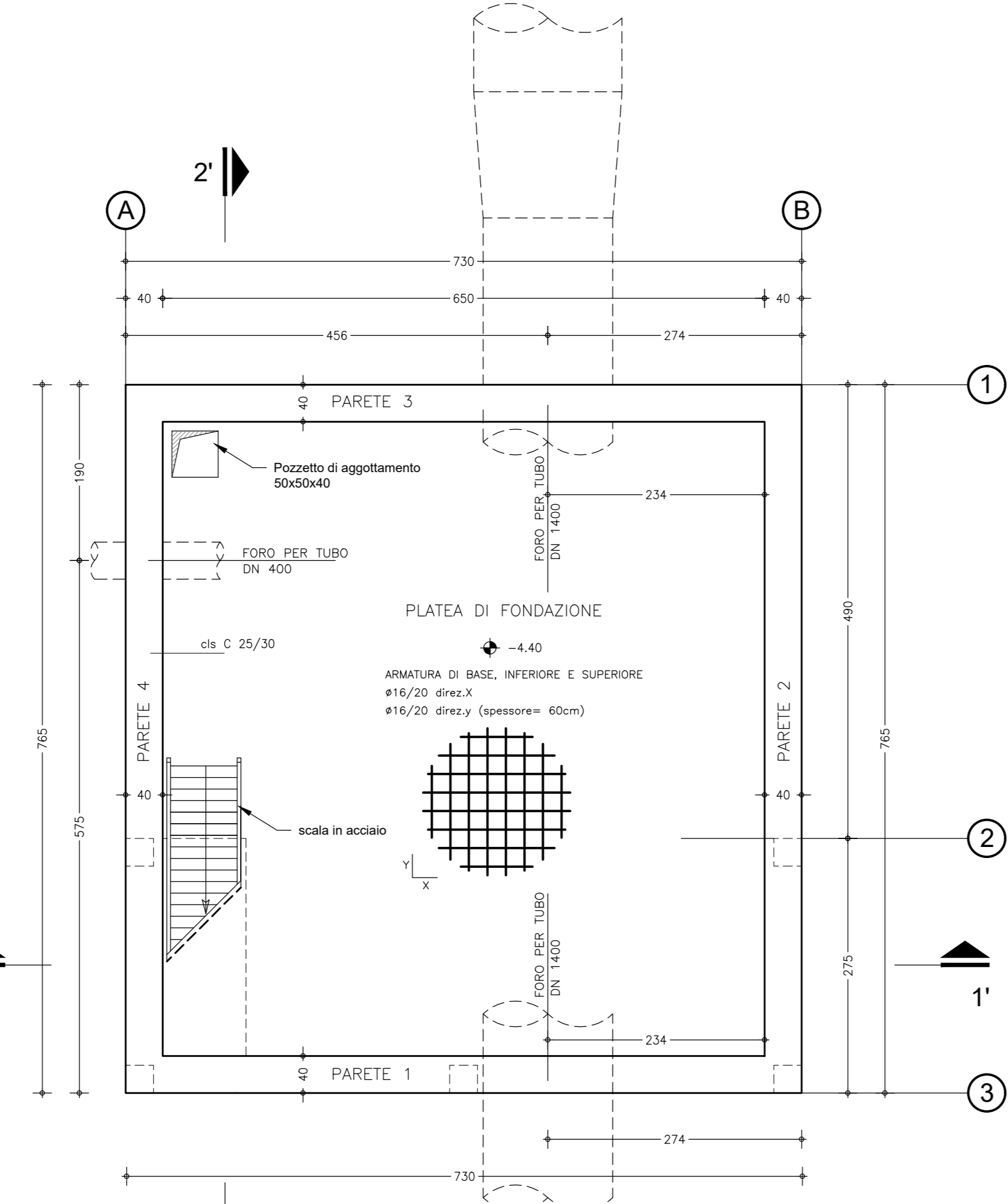


CARPENTERIE NODI IN C.A.
SCALA 1:50

TRAVI E PILASTRI IN C.A.
TRAVATA 1 - P.T.

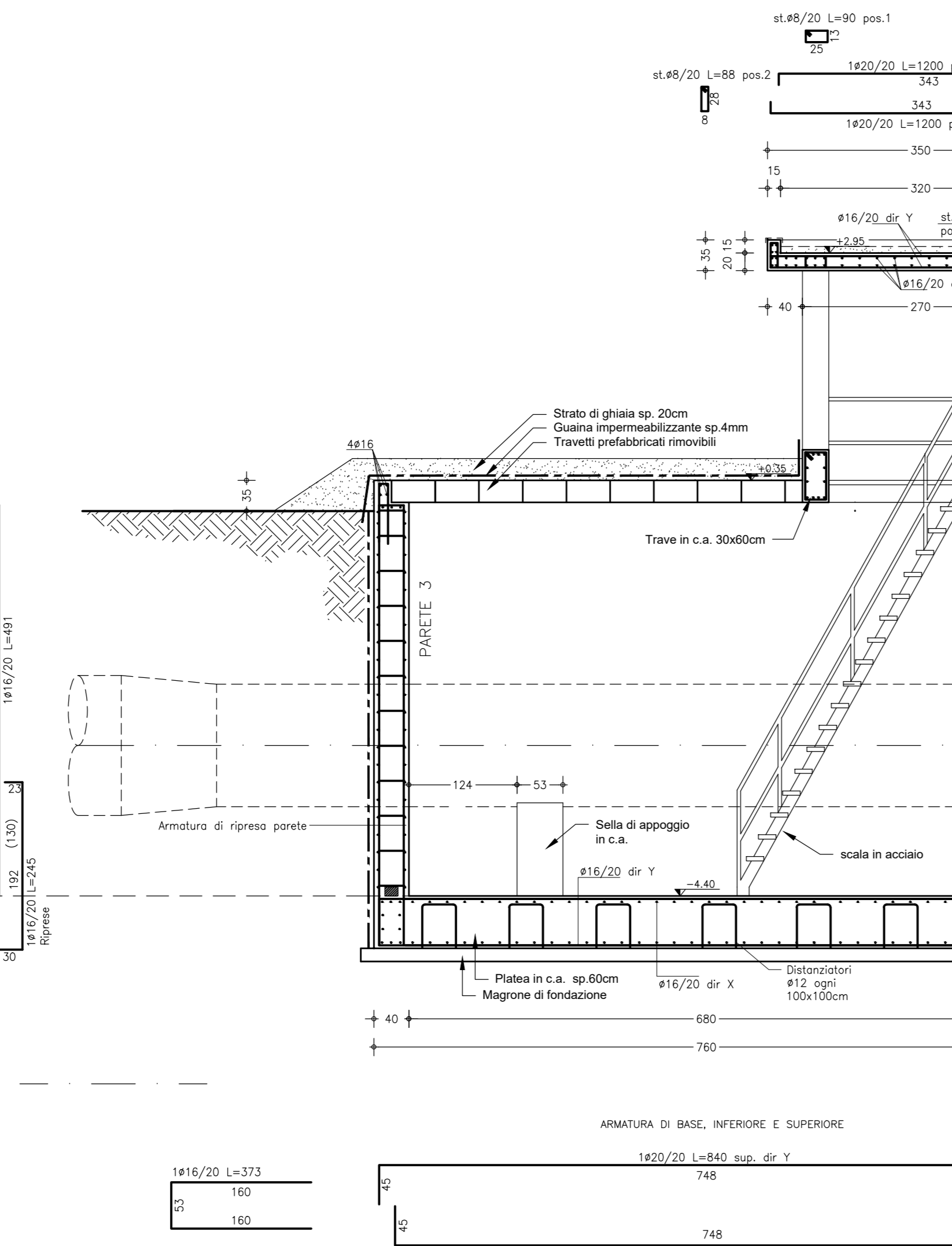


PIANTA FONDAZIONI (-4.40m da p.c.)

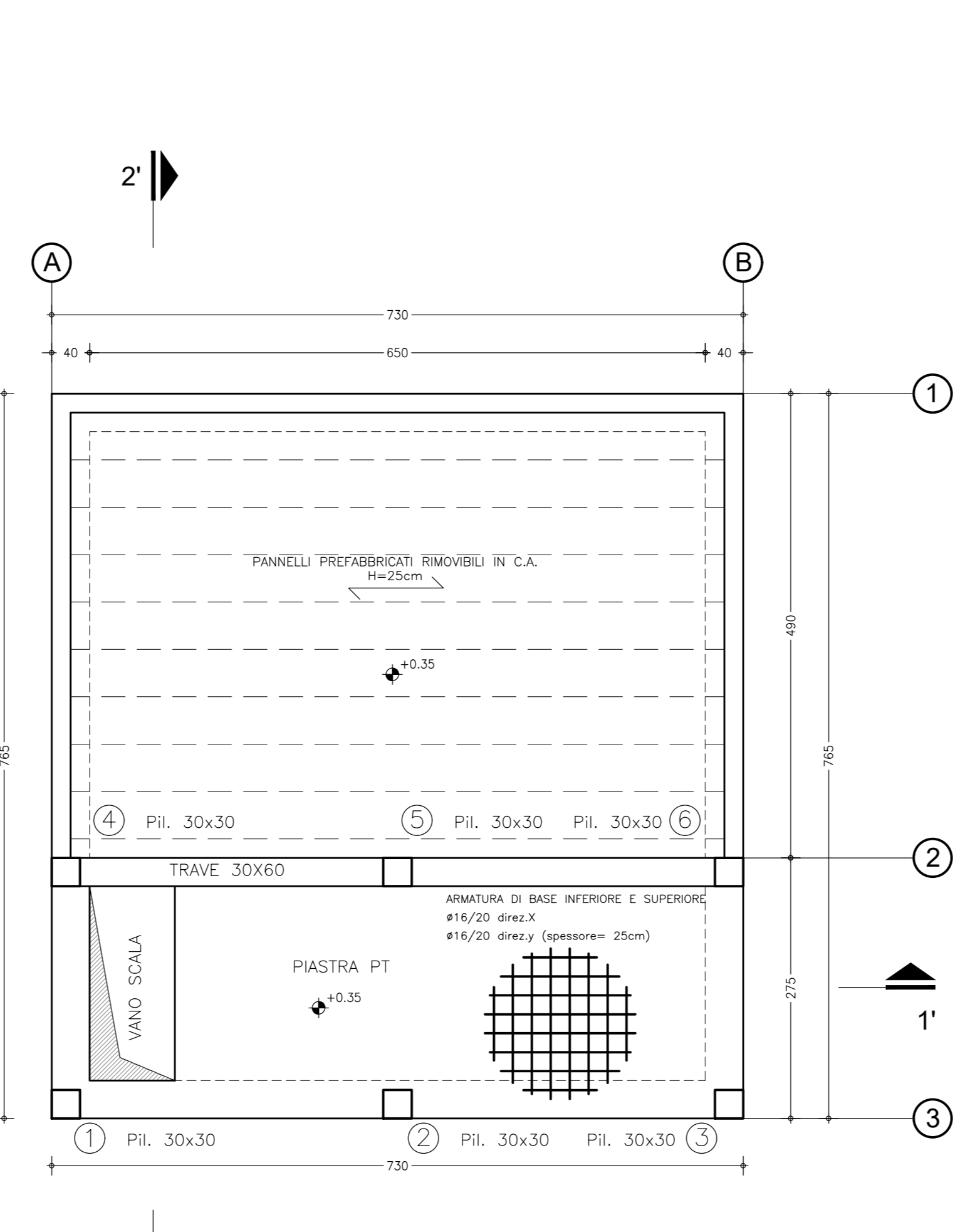


PIANTA DI FONDAZIONE
Scala 1:50
COPRIFERRO = 4.0cm
ARMATURA DIFFUSA
inferiore: $\phi 16/20$ direz. X e Y
superiore: $\phi 16/20$ direz. X e Y
distanziatori diffusi: $\phi 12/100 \times 100$ cm L=166cm

SEZIONE 2-2

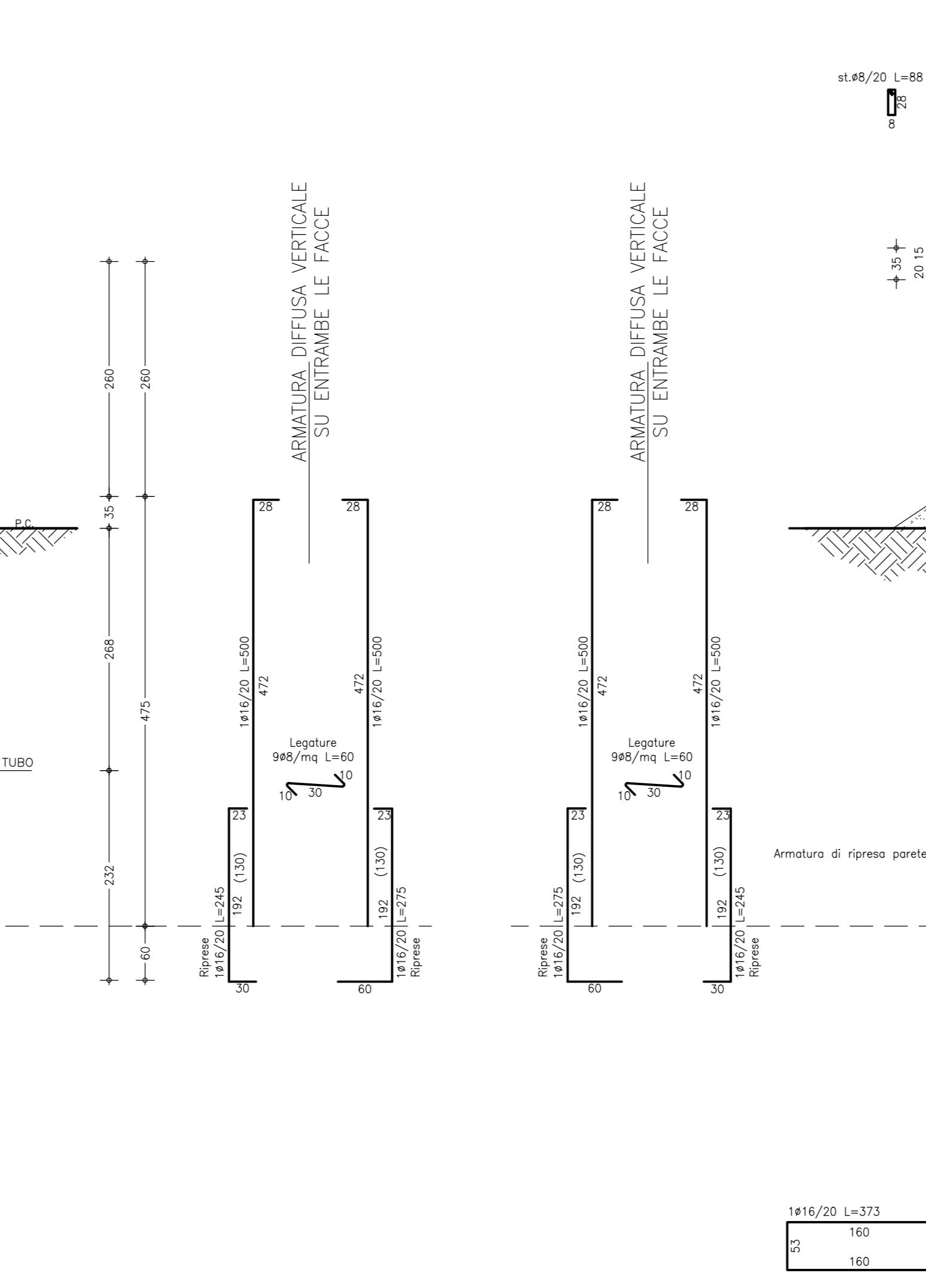


PIANTA P.T. (+0.35m da p.c.)

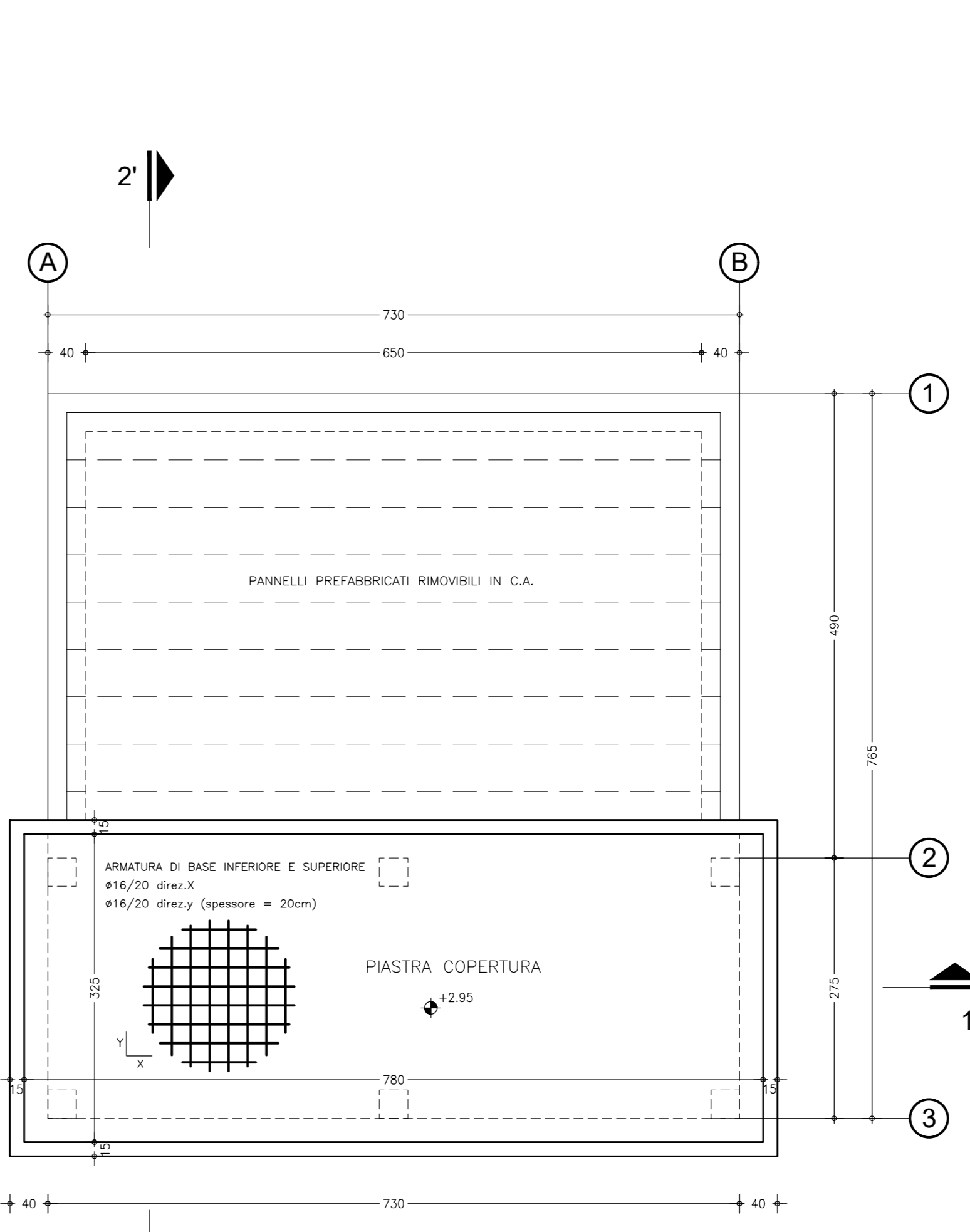


PIANTA P.T.
Scala 1:50
COPRIFERRO = 3.0cm
ARMATURA DIFFUSA
inferiore: $\phi 16/20$ direz. X e Y
superiore: $\phi 16/20$ direz. X e Y
distanziatori diffusi: $\phi 10/100 \times 100$ cm L=88cm

SEZIONE 1-1

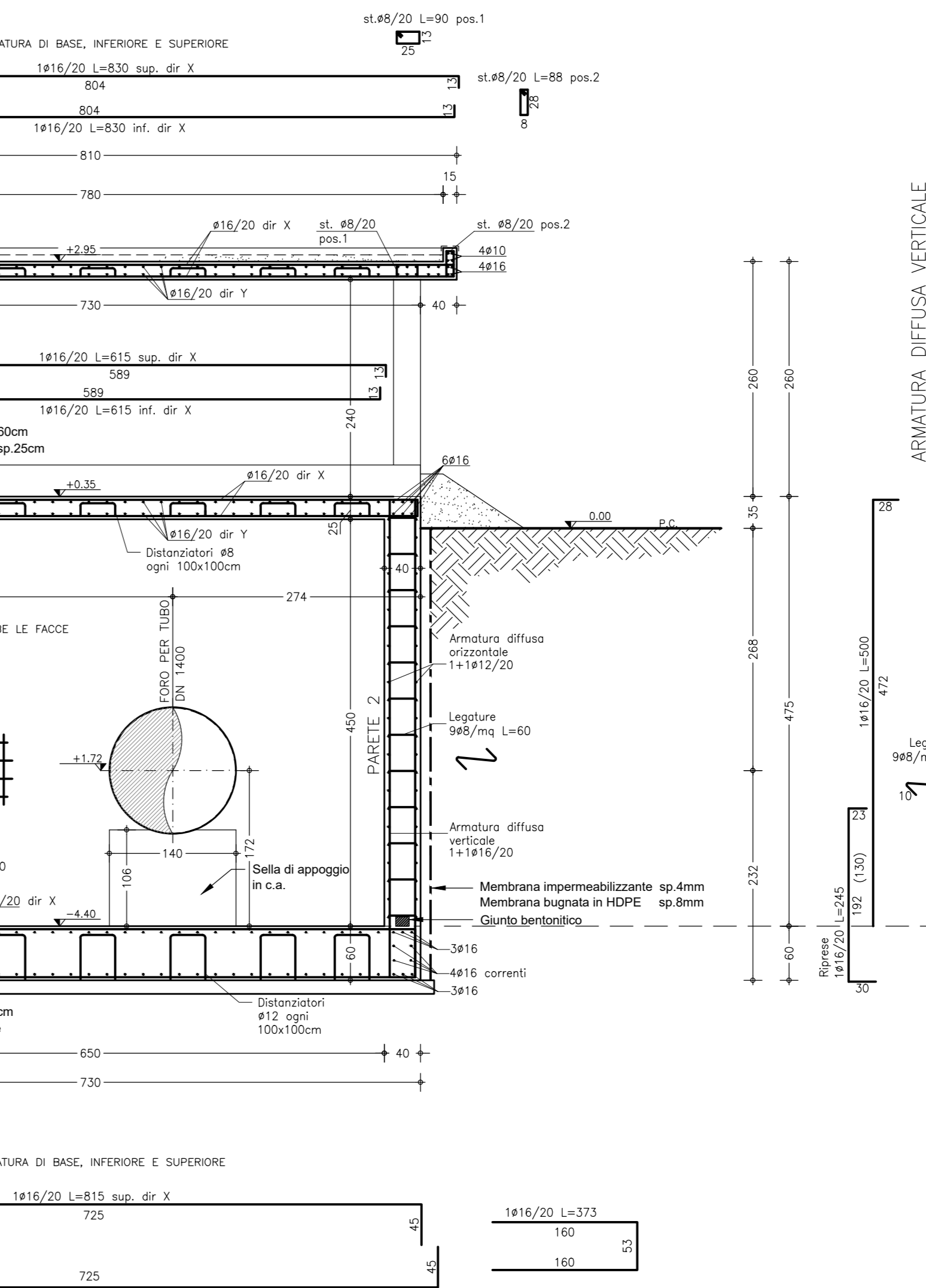


PIANTA COPERTURA (+2.95m da p.c.)



PIANTA COPERTURA
Scala 1:50
COPRIFERRO = 3.0cm
ARMATURA DIFFUSA
inferiore: $\phi 16/20$ direz. X e Y
superiore: $\phi 16/20$ direz. X e Y
distanziatori diffusi: $\phi 8/100 \times 100$ cm L=80cm

SEZIONE 1-1



CARATTERISTICHE DEI MATERIALI - (N.T.C. D.M. 17/01/2018)	
1) CALCESTRUZZI (UNI EN 206-1 UNI 11104) 1.1) Calcestruzzo magro per piano di posa fondazioni Classe di esposizione X0	2) ACCIAIO IN BARRE AD ADERENZA MIGLIORATA PER CEMENTO ARMATO SALDABILE TIPO B450C XCC2
1.2) Calcestruzzo per opere di fondazione Classe di resistenza C25/30 Rck = 30 MPa Classe di esposizione XCC2 Diametro massimo dell'arrete 25 mm	3) ACCIAIO PER RETI O TRALICCI ELETTROSALDATI PER CEMENTO ARMATO SALDABILE TIPO B450A Ogni fornitura deve essere accompagnata da Attestato di Qualificazione del Servizio Tecnico Centrale e documento di trasporto o, nel caso di commercianti intermedi, copia dei documenti rilasciati dal produttore completati con riferimento al documento di trasporto del commerciante stesso. Nel caso di utilizzo dei Centri di Trasformazione, attenersi alle prescrizioni del D.M. 17/01/2018 paragrafo 11.3.1.7 "Centri di Trasformazione".
1.3) Calcestruzzo per opere in elevazione Classe di resistenza C25/30 Rck = 30 MPa Classe di esposizione XCC2 Diametro massimo dell'arrete 25 mm	4) ACCIAIO PER STRUTTURE METALLICHE 1.1) Tipo 'S 275' laminati a caldo con profili a sezione aperta 1.2) Tipo 'S 235' piastrelle
ANNOTAZIONI E PRESCRIZIONI -) CONTROLLARE E VERIFICARE TUTTE LE MISURE INDICATE NEI PRESENTI DISEGNI PRIMA DI REDIGERE I DISEGNI DI OFFICINA E, DI CONSEGUENZA, DI PRODURRE QUALSIASI ELEMENTO STRUTTURALE	

ENTE ACQUE UMBRE-TOSCANE
AREZZO
SISTEMA MONTEDOGLIO IN TERRITORIO TOSCANO ED UMBRO
PROGETTO ATTUATIVO PER IL COMPLETAMENTO E L'OTTIMIZZAZIONE TRAMITE POTENZIAMENTO E RECUPERO DI EFFICIENZA DELLE RETI IDRICHE INFRASTRUTTURALI DI ACCUMULO E ADDUZIONE
III° STRALCIO - II° SUB STRALCIO
PROGETTO ESECUTIVO

REV.	DATA	DESCRIZIONE	RED.	VER.
4				
3				
2				
1	04/02/19	REVISIONE N.1		
0	15/05/17	PRIMA EMISSIONE		

TITOLO ELABORATO: B.7.6
NODO DI DIRAMAZIONE ESECUTIVI IN C.A.
PROGETTISTA: Ing. Thomas CERBINI
COLLABORATORI: Arch. Andrea CARDELLI, Ing. Francesco VITAGLIANI, Geom. Leonardo TAVANTI
RESPONSABILE DEL PROCEDIMENTO: Ing. Andrea CANALI
SOSTITUISCE ELAB.:
PROGETTO N°:
ELABORATO:
SCALA: 1:50-1:20-1:10