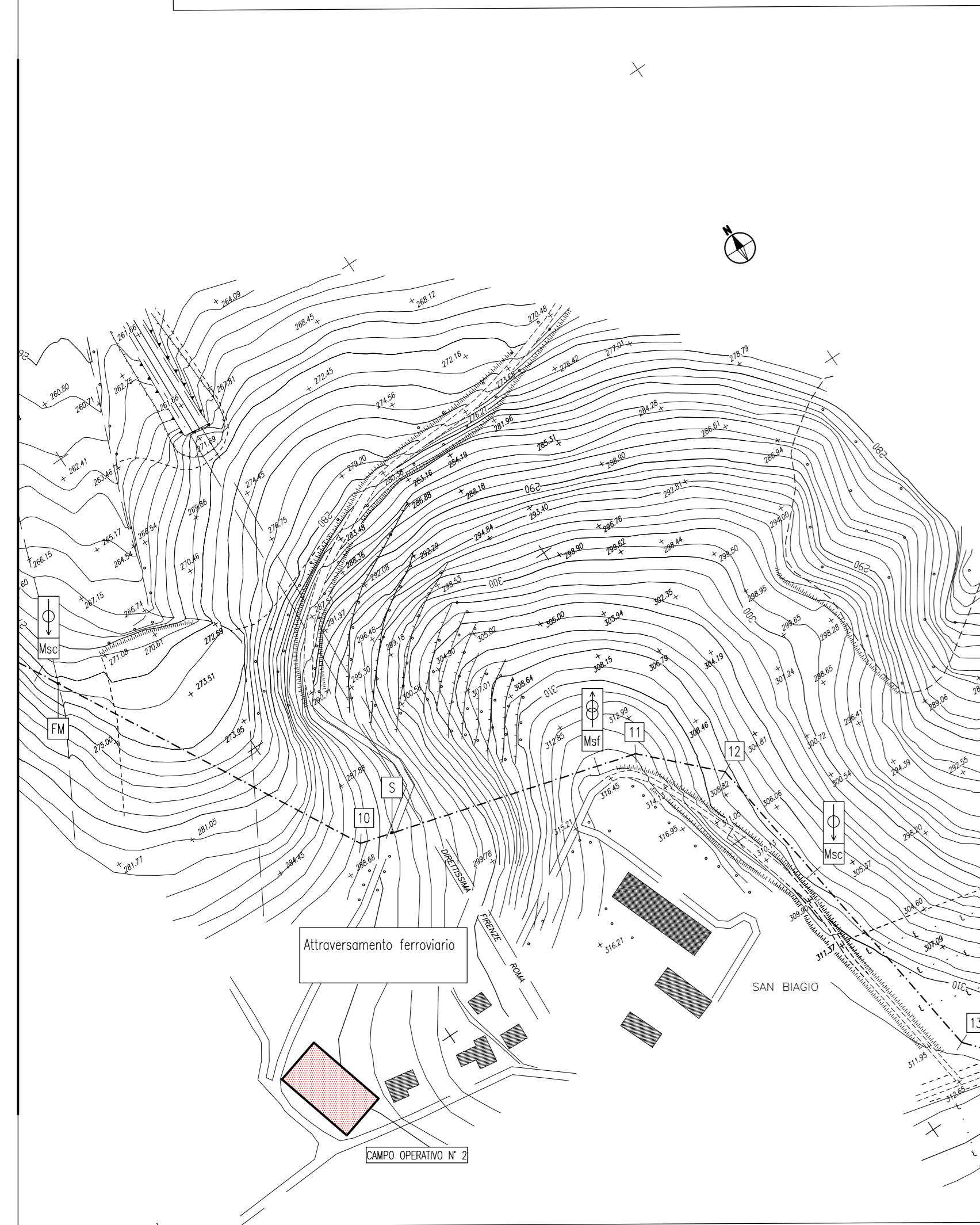


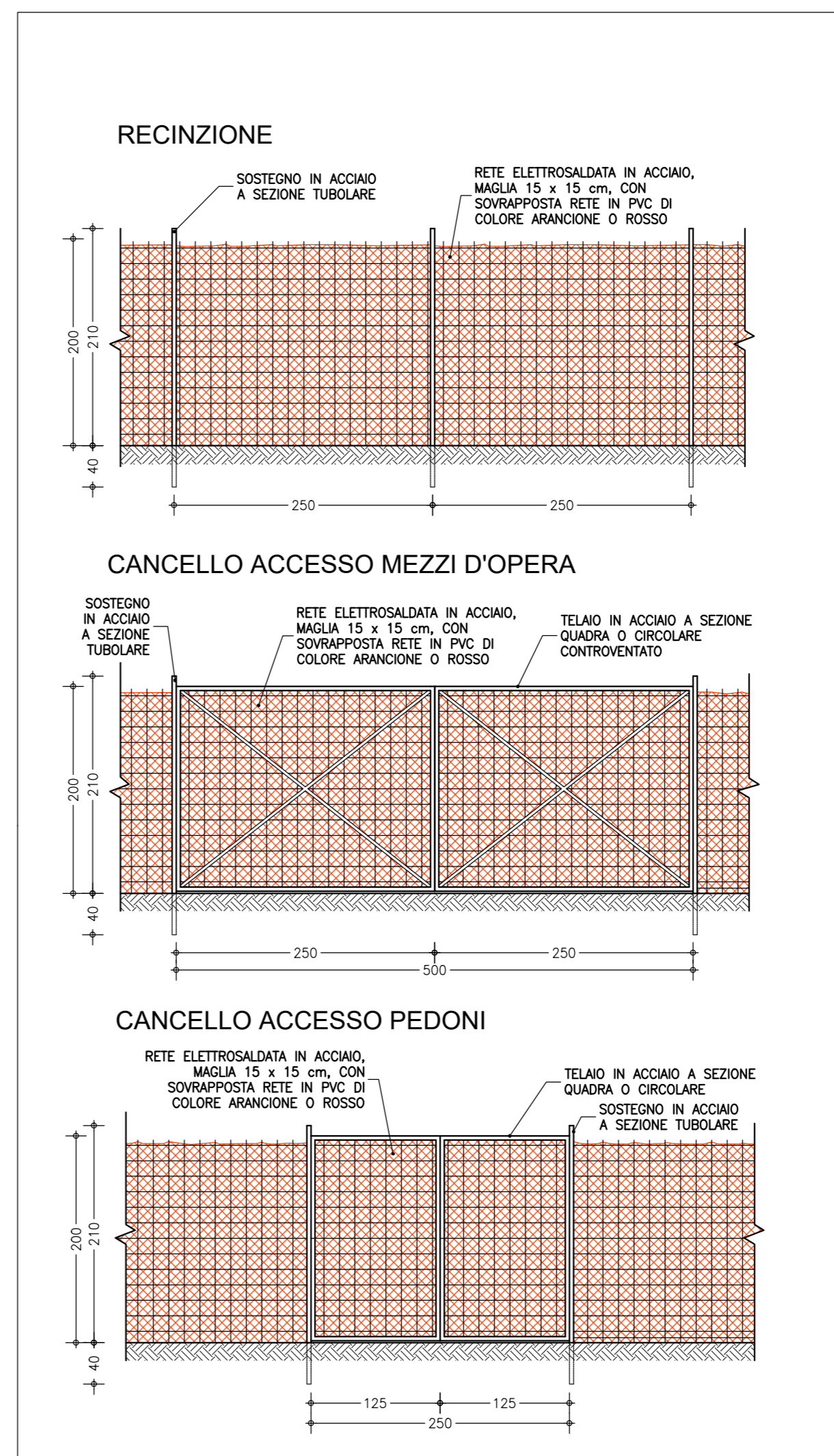
INQUADRAMENTO PLANIMETRICO - scala 1:2.500



AREA DEGLI APPRESTAMENTI FISSI DI CANTIERE - scala 1:200



PARTICOLARI CANCELLI E RECINZIONE - scala 1:50



# ENTE ACQUE UMBRE-TOSCANE

AREZZO

## SISTEMA MONTEDOGLIO IN TERRITORIO TOSCANO ED UMBRO

PROGETTO ATTUATIVO PER IL COMPLETAMENTO E L'OTTIMIZZAZIONE TRAMITE POTENZIAMENTO E RECUPERO DI EFFICIENZA DELLE RETI IDRICHE INFRASTRUTTURALI DI ACCUMULO E ADDUZIONE

III° STRALCIO - II° SUB STRALCIO

PROGETTO ESECUTIVO

|   |        |                 |  |  |
|---|--------|-----------------|--|--|
| 4 |        |                 |  |  |
| 3 |        |                 |  |  |
| 2 |        |                 |  |  |
| 1 | 040219 | REVISIONE N.1   |  |  |
| 0 | 150517 | PRIMA EMISSIONE |  |  |

| REV. | DATA | DESCRIZIONE | RED. | VER. |
|------|------|-------------|------|------|
|------|------|-------------|------|------|

TITOLO ELABORATO: D.4.3

PROGETTO N°

ELABORATO

DTG 04

030

SCALA:

SOSTITUISCE ELAB.

LAYOUT DEGLI APPRESTAMENTI FISSI DI CANTIERE

CAMPO BASE N.2

INQUADRAMENTO PLANIMETRICO, AREA DEGLI APPRESTAMENTI FISSI E PARTICOLARI

PROGETTISTA  
Ing. Thomas CERBINI

COLLABORATORI  
Arch. Andrea CARDELLI  
Geom. Leonardo TAVANTI

Ing. Francesco VITAGLIANI  
Geom. Fabio GRAZI

Ing. Nicoletta VITALE  
Geom. Lisa MORETTI

Geom. Marco ORLANDO

RESPONSABILE DEL PROCEDIMENTO  
Ing. Andrea CANALI