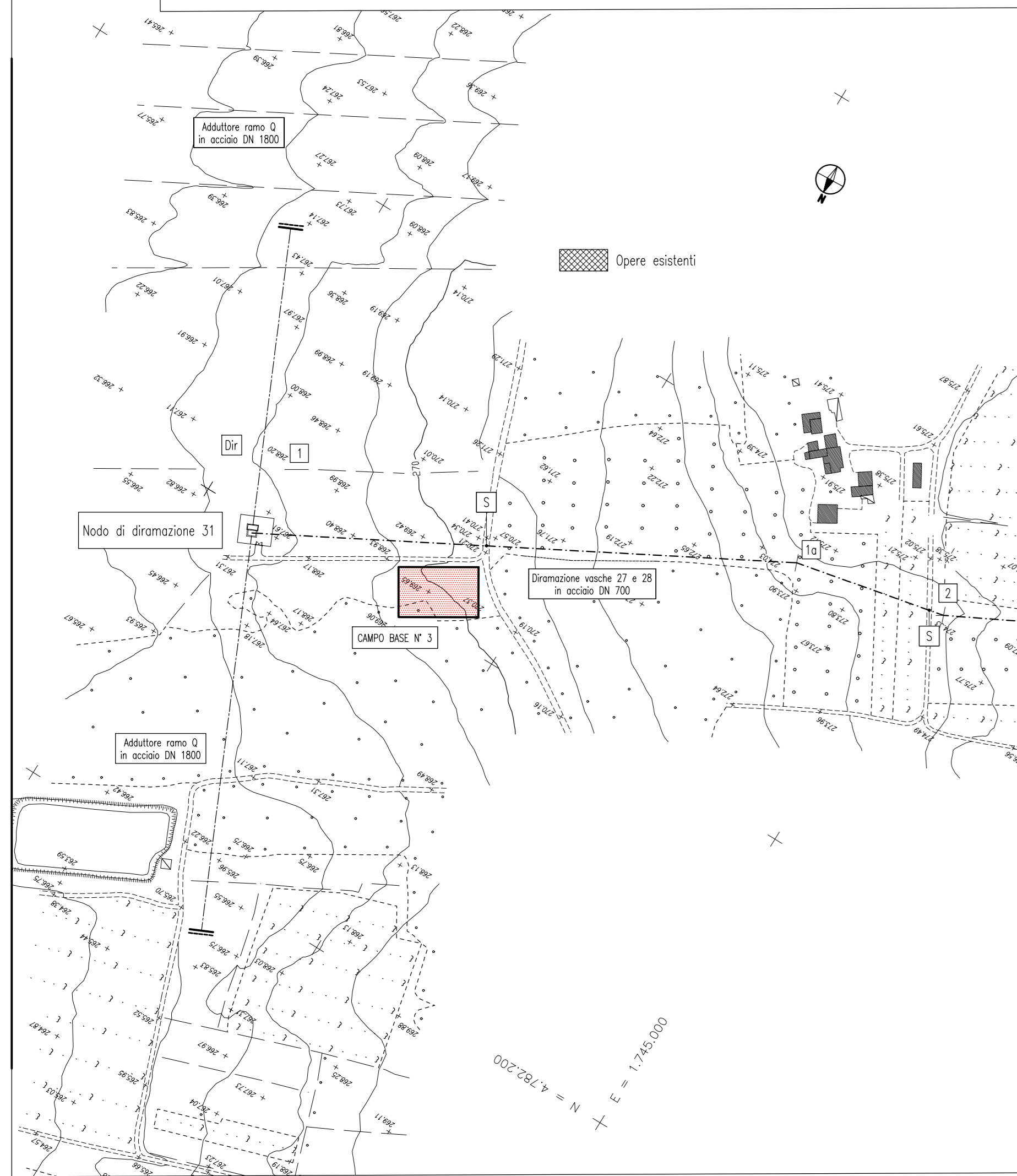
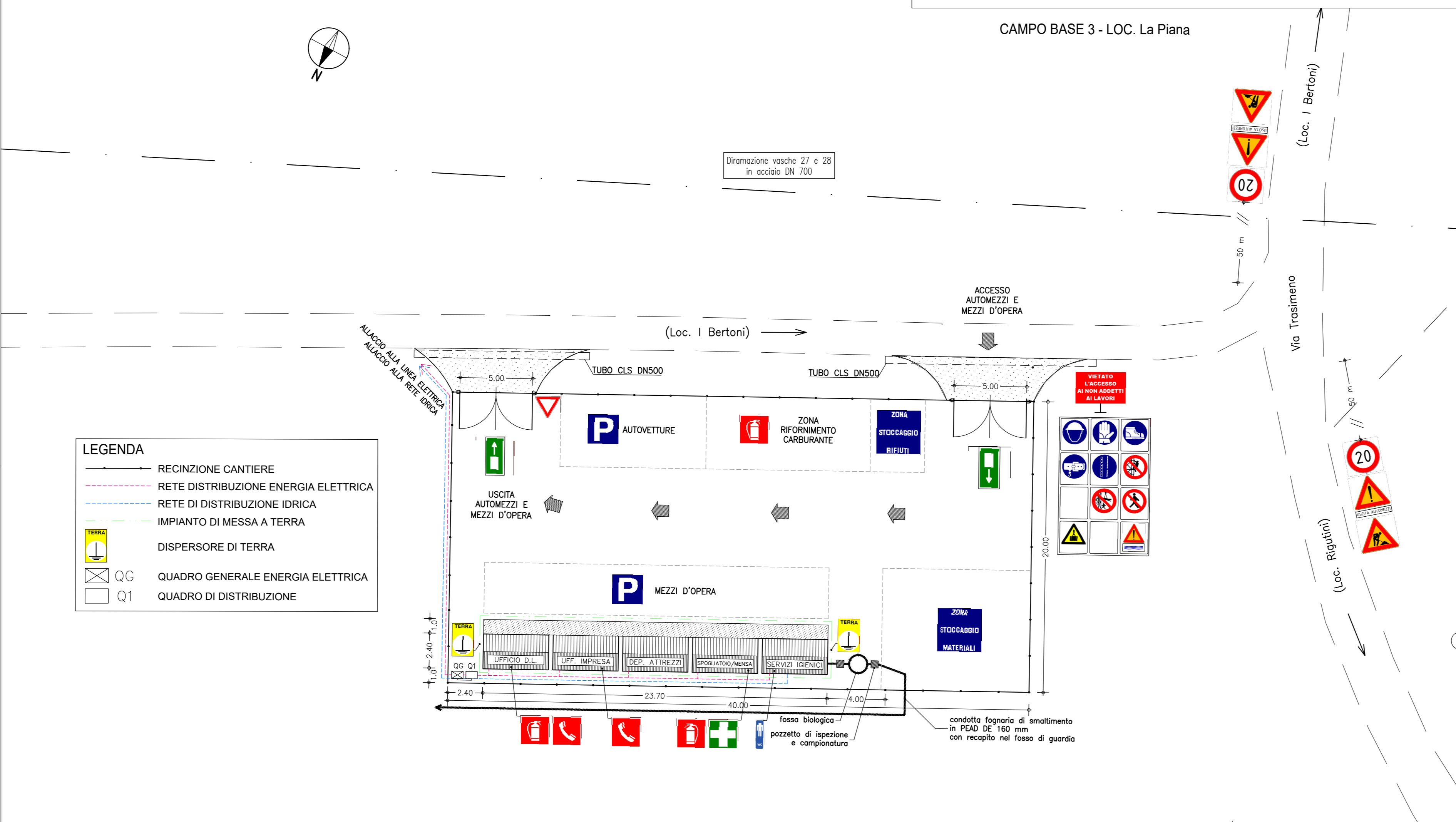


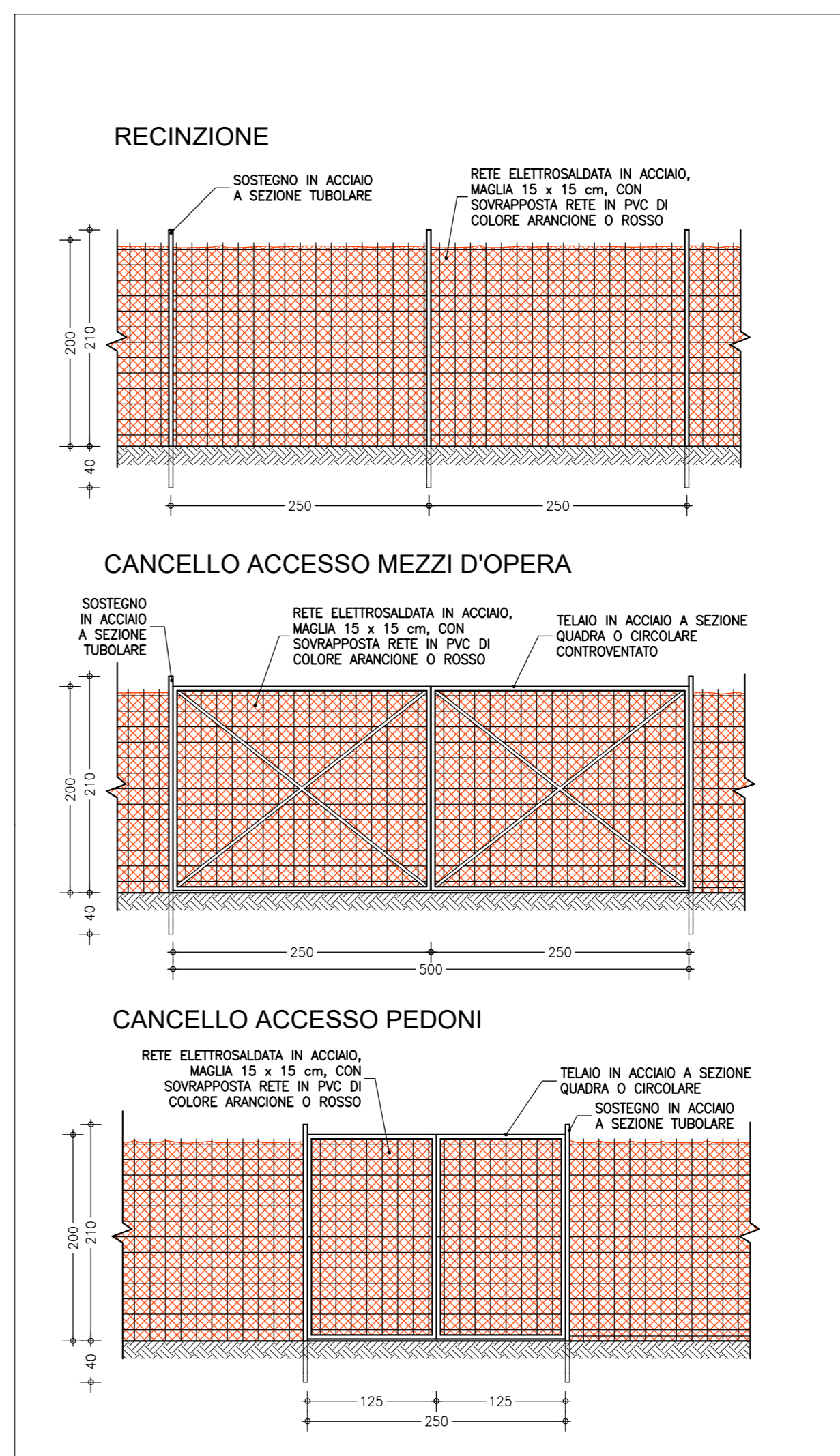
INQUADRAMENTO PLANIMETRICO - scala 1:2.500



AREA DEGLI APPRESTAMENTI FISSI DI CANTIERE - scala 1:200



PARTICOLARI CANCELLI E RECINZIONE - scala 1:50



# ENTE ACQUE UMBRE-TOSCANE

AREZZO

SISTEMA MONTEDOGLIO IN TERRITORIO TOSCANO ED UMBRO

PROGETTO ATTUATIVO PER IL COMPLETAMENTO E L'OTTIMIZZAZIONE TRAMITE POTENZIAMENTO E RECUPERO DI EFFICIENZA DELLE RETI IDRICHE INFRASTRUTTURALI DI ACCUMULO E ADDUZIONE

III° STRALCIO - II° SUB STRALCIO

PROGETTO ESECUTIVO

4				
3				
2				
1	040219	REVISIONE N.1		
0	150517	PRIMA EMISSIONE		
REV.	DATA	DESCRIZIONE	RED.	VER.

TITOLO ELABORATO: D.4.4

PROGETTO N°

ELABORATO

D	T	G	0	4
0	4	0		

SCALA:

SOSTITUISCE ELAB.

LAYOUT DEGLI APPRESTAMENTI FISSI DI CANTIERE

CAMPO BASE N.3

INQUADRAMENTO PLANIMETRICO, AREA DEGLI APPRESTAMENTI FISSI E PARTICOLARI

PROGETTISTA  
Ing. Thomas CERBINI

RESPONSABILE DEL PROCEDIMENTO  
Ing. Andrea CANALI

COLLABORATORI

Arch. Andrea CARDELLI    Ing. Francesco VITAGLIANI    Ing. Nicoletta VITALE    Geom. Marco ORLANDO  
Geom. Leonardo TAVANTI    Geom. Fabio GRAZI    Geom. Lisa MORETTI