

Simulazione dello stato dei luoghi a seguito della realizzazione degli interventi resa mediante rappresentazioni fotografiche di esempi già realizzati per i manufatti accessori (nodi di diramazione, manufatti di scarico e di sfiato) e mediante simulazione dei tracciati. Le elaborazioni fotografiche mostrano gli effetti dell'inserimento nel contesto paesaggistico e nell'area di intervento e l'adeguatezza delle soluzioni, basandosi sui criteri di congruità paesaggistica (forme, rapporti volumetrici, colori, materiali).



#### MANUFATTO DI SCARICO

Piccoli manufatti distribuiti lungo le opere di linea ove sono collocate le apparecchiature di scarico. Per la collocazione dei manufatti accessori si rimanda agli elaborati cartografici.

**I Manufatti accessori in progetto con il II Substralcio avranno caratteristiche simili agli esempi illustrati.**





Simulazione dello stato dei luoghi a seguito della realizzazione degli interventi resa mediante rappresentazioni fotografiche di esempi già realizzati per i manufatti accessori (nodi di diramazione, manufatti di scarico e di sfiato) e mediante simulazione dei tracciati. Le elaborazioni fotografiche mostrano gli effetti dell'inserimento nel contesto paesaggistico e nell'area di intervento e l'adeguatezza delle soluzioni, basandosi sui criteri di congruità paesaggistica (forme, rapporti volumetrici, colori, materiali).



**MANUFATTO DI SFIATO**

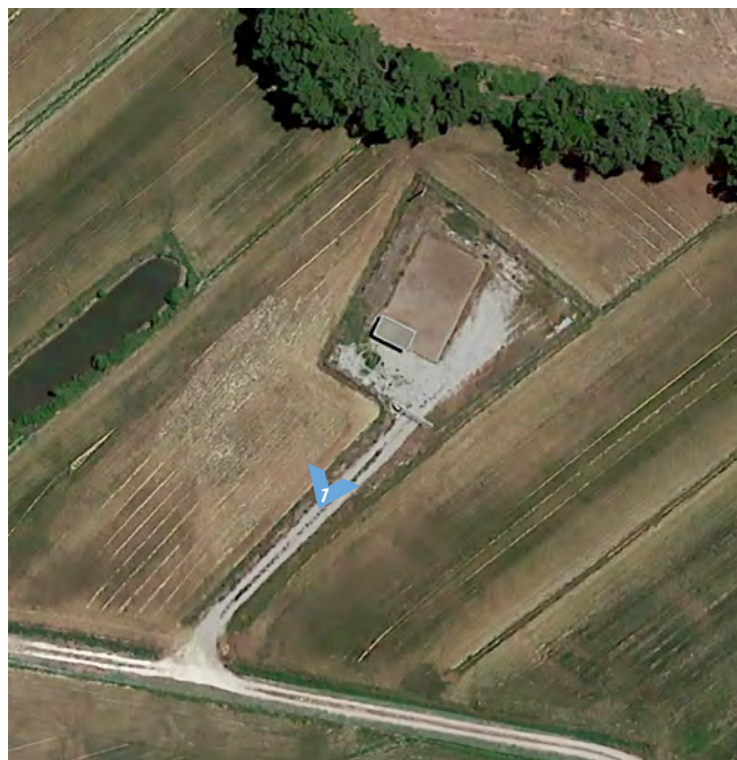
Piccoli manufatti distribuiti lungo le opere di linea ove sono collocate le apparecchiature di sfiato. Per la collocazione dei manufatti accessori si rimanda agli elaborati cartografici.

**I Manufatti accessori in progetto con il II Substralcio avranno caratteristiche simili agli esempi illustrati.**





Simulazione dello stato dei luoghi a seguito della realizzazione degli interventi resa mediante rappresentazioni fotografiche di esempi già realizzati per i manufatti accessori (nodi di diramazione, manufatti di scarico e di sfiato) e mediante simulazione dei tracciati. Le elaborazioni fotografiche mostrano gli effetti dell'inserimento nel contesto paesaggistico e nell'area di intervento e l'adeguatezza delle soluzioni, basandosi sui criteri di congruità paesaggistica (forme, rapporti volumetrici, colori, materiali).

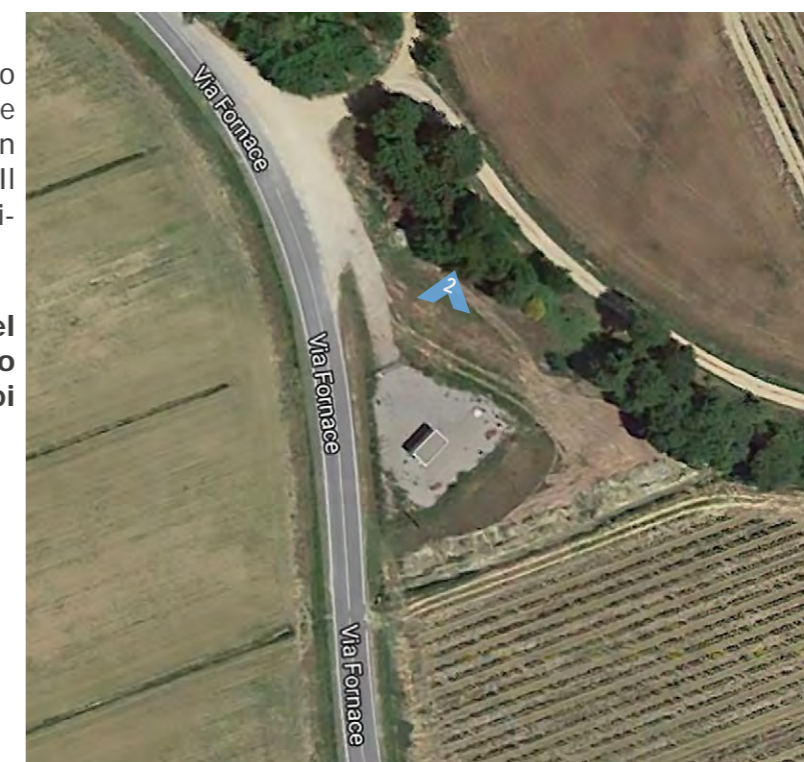


**NODO DI DIRAMAZIONE**  
**Nodo Tipo** di diramazione della condotta. Nell'esempio è rappresentato il **Nodo 10** in località Fonte del Mazza di Castiglion Fiorentino, punto di partenza del I Substralcio.



**NODO DI DIRAMAZIONE**  
**Nodo tipo;** Nell'esempio è rappresentato il **Nodo 59** già realizzato in un precedente intervento in via Fornace di Valiano (Si) in prossimità del confine toscano-umbro. Il **Nodo 59** è il punto di connessione terminale del **Ramo O**.

**I Nodi di diramazione previsti nel progetto del II Substralcio avranno caratteristiche simili agli esempi illustrati.**





Le opere di linea sono tutte localizzate nei tratti interrati e constano di tubazioni e di manufatti (ove sono collocate le apparecchiature di intercettazione, di misura e di regolazione, di scarico e sfiato), degli attraversamenti stradali, ferroviari, di fossi e corsi d'acqua. Tutti questi manufatti saranno interamente interrati, a parte il torrino di accesso nelle diramazioni. Le elaborazioni fotografiche indicano il percorso di attraversamento nel contesto paesaggistico e nell'area di intervento, dando conto delle attenzioni poste nel progetto nel privilegiare le soluzioni che hanno permesso il posizionamento delle tubazioni lungo aree il più possibile libere da insediamenti di boschi o colture arboree, ed il mascheramento di tutti i manufatti e corpi tecnici a servizio delle adduzioni, tenendoli pressoché totalmente al di sotto del piano di campagna, riducendo al minimo indispensabile i corpi fuori terra.

**Per la localizzazione dei punti di ripresa si vedano gli elaborati cartografici della documentazione fotografica tavv. 5h-5p.**





Le opere di linea sono tutte localizzate nei tratti interrati e constano di tubazioni e di manufatti (ove sono collocate le apparecchiature di intercettazione, di misura e di regolazione, di scarico e sfiato), degli attraversamenti stradali, ferroviari, di fossi e corsi d'acqua. Tutti questi manufatti saranno interamente interrati, a parte il torrino di accesso nelle diramazioni. Le elaborazioni fotografiche indicano il percorso di attraversamento nel contesto paesaggistico e nell'area di intervento, dando conto delle attenzioni poste nel progetto nel privilegiare le soluzioni che hanno permesso il posizionamento delle tubazioni lungo aree il più possibile libere da insediamenti di boschi o colture arboree, ed il mascheramento di tutti i manufatti e corpi tecnici a servizio delle adduzioni, tenendoli pressoché totalmente al di sotto del piano di campagna, riducendo al minimo indispensabile i corpi fuori terra.

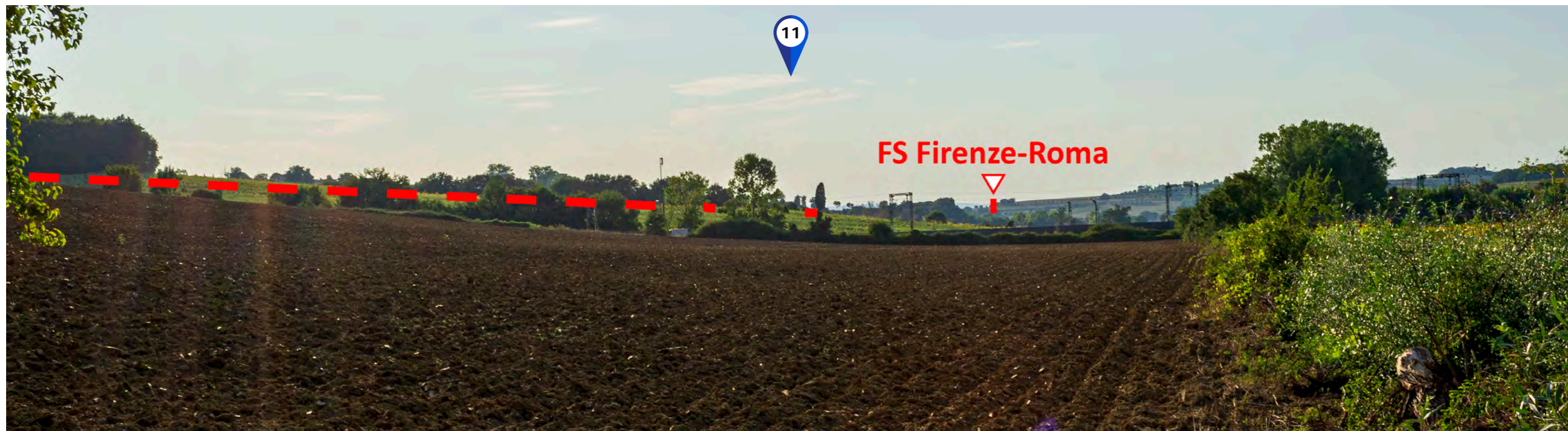
**Per la localizzazione dei punti di ripresa si vedano gli elaborati cartografici della documentazione fotografica tavv. 5h-5p.**





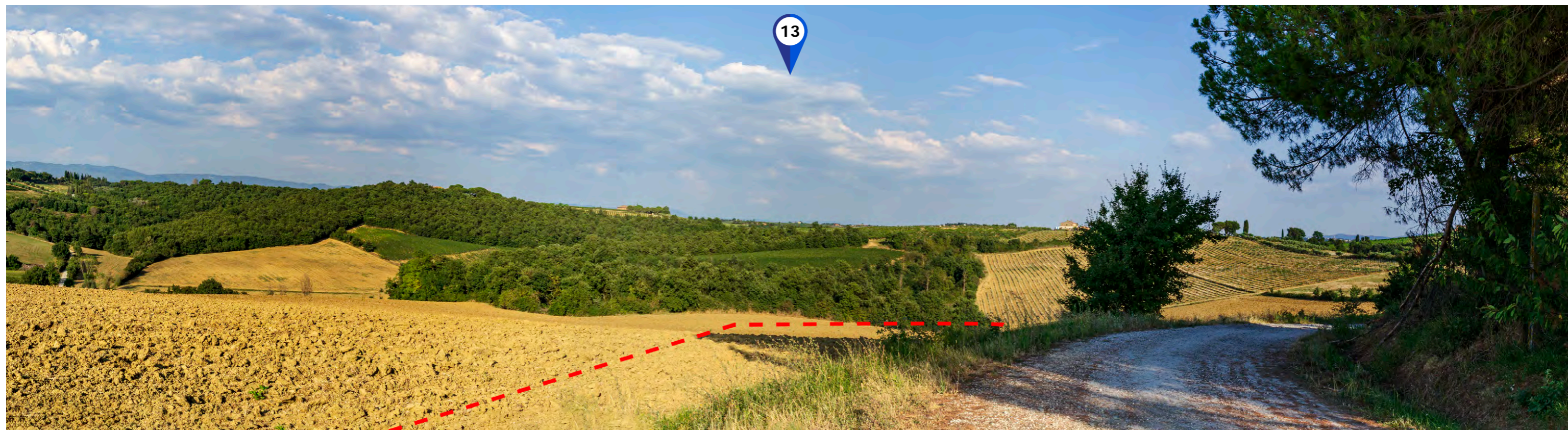
Le opere di linea sono tutte localizzate nei tratti interrati e constano di tubazioni e di manufatti (ove sono collocate le apparecchiature di intercettazione, di misura e di regolazione, di scarico e sfiato), degli attraversamenti stradali, ferroviari, di fossi e corsi d'acqua. Tutti questi manufatti saranno interamente interrati, a parte il torrino di accesso nelle diramazioni. Le elaborazioni fotografiche indicano il percorso di attraversamento nel contesto paesaggistico e nell'area di intervento, dando conto delle attenzioni poste nel progetto nel privilegiare le soluzioni che hanno permesso il posizionamento delle tubazioni lungo aree il più possibile libere da insediamenti di boschi o colture arboree, ed il mascheramento di tutti i manufatti e corpi tecnici a servizio delle adduzioni, tenendoli pressoché totalmente al di sotto del piano di campagna, riducendo al minimo indispensabile i corpi fuori terra.

**Per la localizzazione dei punti di ripresa si vedano gli elaborati cartografici della documentazione fotografica tavv. 5h-5p.**





Le opere di linea sono tutte localizzate nei tratti interrati e constano di tubazioni e di manufatti (ove sono collocate le apparecchiature di intercettazione, di misura e di regolazione, di scarico e sfiato), degli attraversamenti stradali, ferroviari, di fossi e corsi d'acqua. Tutti questi manufatti saranno interamente interrati, a parte il torrino di accesso nelle diramazioni. Le elaborazioni fotografiche indicano il percorso di attraversamento nel contesto paesaggistico e nell'area di intervento, dando conto delle attenzioni poste nel progetto nel privilegiare le soluzioni che hanno permesso il posizionamento delle tubazioni lungo aree il più possibile libere da insediamenti di boschi o colture arboree, ed il mascheramento di tutti i manufatti e corpi tecnici a servizio delle adduzioni, tenendoli pressoché totalmente al di sotto del piano di campagna, riducendo al minimo indispensabile i corpi fuori terra. Per la localizzazione dei punti di ripresa si vedano gli elaborati cartografici della documentazione fotografica tavv. 5h-5p.





Le opere di linea sono tutte localizzate nei tratti interrati e constano di tubazioni e di manufatti (ove sono collocate le apparecchiature di intercettazione, di misura e di regolazione, di scarico e sfiato), degli attraversamenti stradali, ferroviari, di fossi e corsi d'acqua. Tutti questi manufatti saranno interamente interrati, a parte il torrino di accesso nelle diramazioni. Le elaborazioni fotografiche indicano il percorso di attraversamento nel contesto paesaggistico e nell'area di intervento, dando conto delle attenzioni poste nel progetto nel privilegiare le soluzioni che hanno permesso il posizionamento delle tubazioni lungo aree il più possibile libere da insediamenti di boschi o colture arboree, ed il mascheramento di tutti i manufatti e corpi tecnici a servizio delle adduzioni, tenendoli pressoché totalmente al di sotto del piano di campagna, riducendo al minimo indispensabile i corpi fuori terra.

**Per la localizzazione dei punti di ripresa si vedano gli elaborati cartografici della documentazione fotografica tavv. 5h-5p.**





Le opere di linea sono tutte localizzate nei tratti interrati e constano di tubazioni e di manufatti (ove sono collocate le apparecchiature di intercettazione, di misura e di regolazione, di scarico e sfiato), degli attraversamenti stradali, ferroviari, di fossi e corsi d'acqua. Tutti questi manufatti saranno interamente interrati, a parte il torrino di accesso nelle diramazioni. Le elaborazioni fotografiche indicano il percorso di attraversamento nel contesto paesaggistico e nell'area di intervento, dando conto delle attenzioni poste nel progetto nel privilegiare le soluzioni che hanno permesso il posizionamento delle tubazioni lungo aree il più possibile libere da insediamenti di boschi o colture arboree, ed il mascheramento di tutti i manufatti e corpi tecnici a servizio delle adduzioni, tenendoli pressoché totalmente al di sotto del piano di campagna, riducendo al minimo indispensabile i corpi fuori terra.  
**Per la localizzazione dei punti di ripresa si vedano gli elaborati cartografici della documentazione fotografica tavv. 5h-5p.**



18



19



20

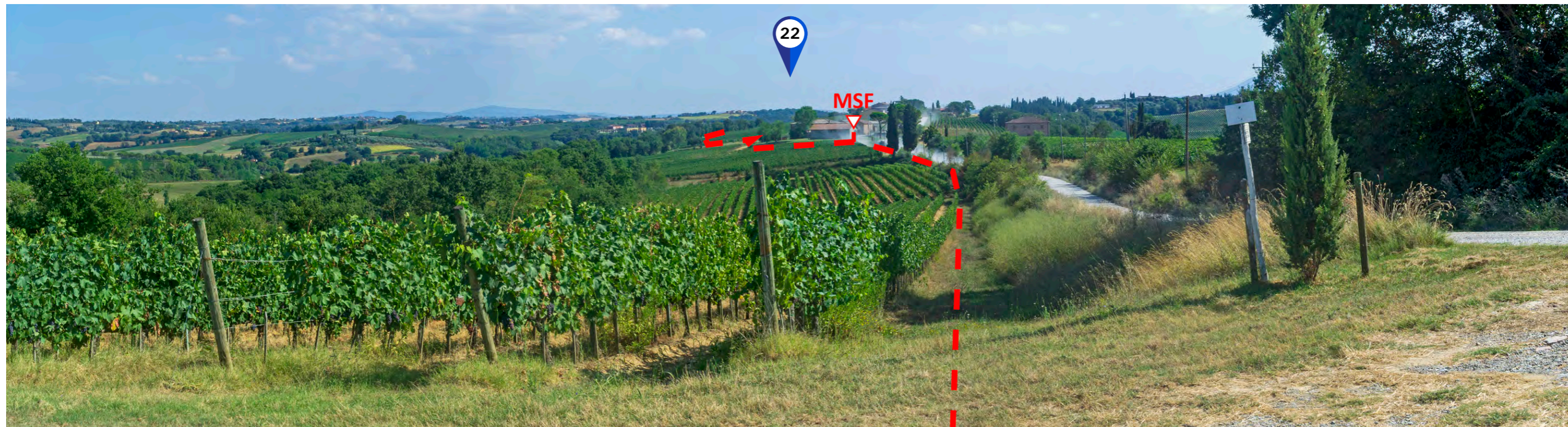


21



Le opere di linea sono tutte localizzate nei tratti interrati e constano di tubazioni e di manufatti (ove sono collocate le apparecchiature di intercettazione, di misura e di regolazione, di scarico e sfiato), degli attraversamenti stradali, ferroviari, di fossi e corsi d'acqua. Tutti questi manufatti saranno interamente interrati, a parte il torrino di accesso nelle diramazioni. Le elaborazioni fotografiche indicano il percorso di attraversamento nel contesto paesaggistico e nell'area di intervento, dando conto delle attenzioni poste nel progetto nel privilegiare le soluzioni che hanno permesso il posizionamento delle tubazioni lungo aree il più possibile libere da insediamenti di boschi o colture arboree, ed il mascheramento di tutti i manufatti e corpi tecnici a servizio delle adduzioni, tenendoli pressoché totalmente al di sotto del piano di campagna, riducendo al minimo indispensabile i corpi fuori terra.

**Per la localizzazione dei punti di ripresa si vedano gli elaborati cartografici della documentazione fotografica tavv. 5h-5p.**



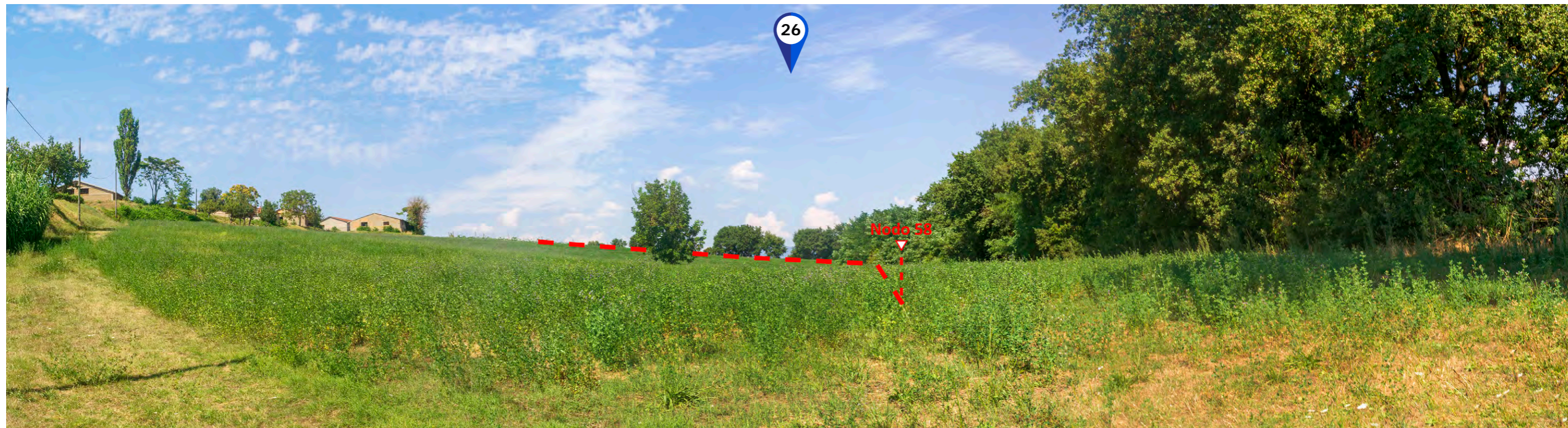
24 25





Le opere di linea sono tutte localizzate nei tratti interrati e constano di tubazioni e di manufatti (ove sono collocate le apparecchiature di intercettazione, di misura e di regolazione, di scarico e sfiato), degli attraversamenti stradali, ferroviari, di fossi e corsi d'acqua. Tutti questi manufatti saranno interamente interrati, a parte il torrino di accesso nelle diramazioni. Le elaborazioni fotografiche indicano il percorso di attraversamento nel contesto paesaggistico e nell'area di intervento, dando conto delle attenzioni poste nel progetto nel privilegiare le soluzioni che hanno permesso il posizionamento delle tubazioni lungo aree il più possibile libere da insediamenti di boschi o colture arboree, ed il mascheramento di tutti i manufatti e corpi tecnici a servizio delle adduzioni, tenendoli pressoché totalmente al di sotto del piano di campagna, riducendo al minimo indispensabile i corpi fuori terra.

**Per la localizzazione dei punti di ripresa si vedano gli elaborati cartografici della documentazione fotografica tavv. 5h-5p.**





Le opere di linea sono tutte localizzate nei tratti interrati e constano di tubazioni e di manufatti (ove sono collocate le apparecchiature di intercettazione, di misura e di regolazione, di scarico e sfiato), degli attraversamenti stradali, ferroviari, di fossi e corsi d'acqua. Tutti questi manufatti saranno interamente interrati, a parte il torrino di accesso nelle diramazioni. Le elaborazioni fotografiche indicano il percorso di attraversamento nel contesto paesaggistico e nell'area di intervento, dando conto delle attenzioni poste nel progetto nel privilegiare le soluzioni che hanno permesso il posizionamento delle tubazioni lungo aree il più possibile libere da insediamenti di boschi o colture arboree, ed il mascheramento di tutti i manufatti e corpi tecnici a servizio delle adduzioni, tenendoli pressoché totalmente al di sotto del piano di campagna, riducendo al minimo indispensabile i corpi fuori terra.

**Per la localizzazione dei punti di ripresa si vedano gli elaborati cartografici della documentazione fotografica tavv. 5h-5p.**

