

LEGENDA

OPERE IN PROGETTO

- RAMO G
- RAMO M
- RAMO O
- RAMO Q
- COLLEGAMENTO NODO U - NODO 29
- COLLEGAMENTO VASCA 23 - NODO E'

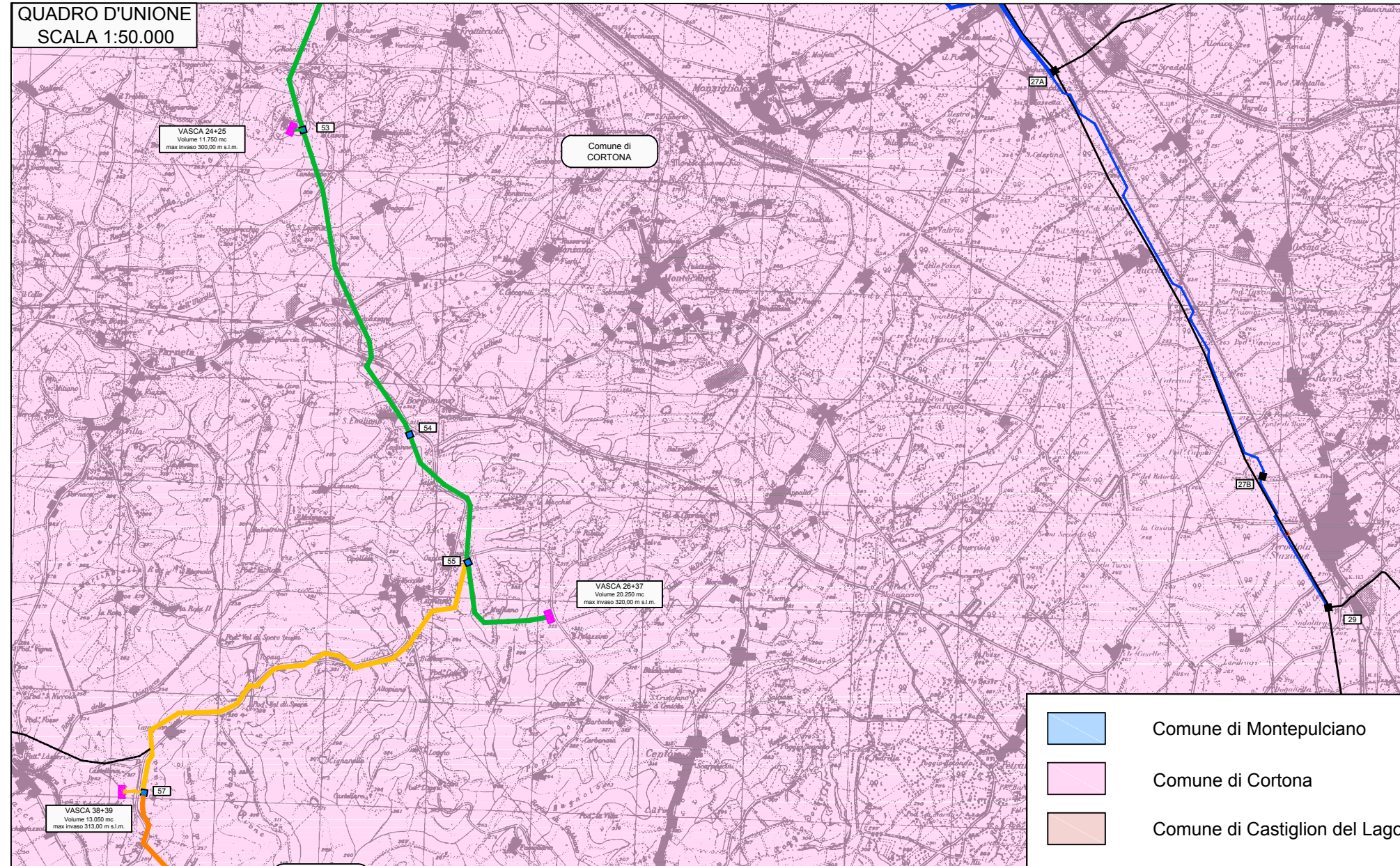
OPERE REALIZZATE

- Limiti regionali
- Limiti provinciali
- Limiti comunali

Vasche di compenso

- esistenti
- previste in progetto
- di futura realizzazione

Manufatti di diramazione



ZONE A MATRICE STORICA (come omogenee 'A')

- A: Zona a matrice storica
- A_n: Sottozona An

ZONE DI SATURAZIONE (come omogenee 'B')

- B₁: Sottozona B1
- B₂: Sottozona B2
- B_{3.1}: Sottozona B3.1
- B_{3.2}: Sottozona B3.2
- B_{3.3}: Sottozona B3.3
- B_{3.4}: Sottozona B3.4
- B_{3.5}: Sottozona B3.5
- B_{3.6}: Sottozona B3.6
- B₄: Sottozona B4
- B₅: Sottozona B5

ZONE DI ESPANSIONE (come omogenee 'C')

- C₀: Sottozona C0
- C₁: Sottozona C1
- C₂: Sottozona C2
- C₃: Sottozona C3

ZONE PER LE ATTIVITA' PRODUTTIVE (come omogenee 'D')

- D₀: Sottozona D0
- D₁: Sottozona D1
- D_{1.1}: Sottozona D1.1
- D_{1.2}: Sottozona D1.2
- D_{1.3}: Sottozona D1.3
- D_{1.4}: Sottozona D1.4
- D_{1.5}: Sottozona D1.5
- D_{1.6}: Sottozona D1.6
- D_{1.7}: Sottozona D1.7
- D_{1.8}: Sottozona D1.8
- D_{1.9}: Sottozona D1.9
- D_{1.10}: Sottozona D1.10
- D_{1.11}: Sottozona D1.11
- D_{1.12}: Sottozona D1.12
- D_{1.13}: Sottozona D1.13
- D_{1.14}: Sottozona D1.14
- D_{1.15}: Sottozona D1.15
- D_{1.16}: Sottozona D1.16
- D_{1.17}: Sottozona D1.17
- D_{1.18}: Sottozona D1.18
- D_{1.19}: Sottozona D1.19
- D_{1.20}: Sottozona D1.20
- D_{1.21}: Sottozona D1.21
- D_{1.22}: Sottozona D1.22
- D_{1.23}: Sottozona D1.23
- D_{1.24}: Sottozona D1.24
- D_{1.25}: Sottozona D1.25
- D_{1.26}: Sottozona D1.26
- D_{1.27}: Sottozona D1.27
- D_{1.28}: Sottozona D1.28
- D_{1.29}: Sottozona D1.29
- D_{1.30}: Sottozona D1.30
- D_{1.31}: Sottozona D1.31
- D_{1.32}: Sottozona D1.32
- D_{1.33}: Sottozona D1.33
- D_{1.34}: Sottozona D1.34
- D_{1.35}: Sottozona D1.35
- D_{1.36}: Sottozona D1.36
- D_{1.37}: Sottozona D1.37
- D_{1.38}: Sottozona D1.38
- D_{1.39}: Sottozona D1.39
- D_{1.40}: Sottozona D1.40
- D_{1.41}: Sottozona D1.41
- D_{1.42}: Sottozona D1.42
- D_{1.43}: Sottozona D1.43
- D_{1.44}: Sottozona D1.44
- D_{1.45}: Sottozona D1.45
- D_{1.46}: Sottozona D1.46
- D_{1.47}: Sottozona D1.47
- D_{1.48}: Sottozona D1.48
- D_{1.49}: Sottozona D1.49
- D_{1.50}: Sottozona D1.50
- D_{1.51}: Sottozona D1.51
- D_{1.52}: Sottozona D1.52
- D_{1.53}: Sottozona D1.53
- D_{1.54}: Sottozona D1.54
- D_{1.55}: Sottozona D1.55
- D_{1.56}: Sottozona D1.56
- D_{1.57}: Sottozona D1.57
- D_{1.58}: Sottozona D1.58
- D_{1.59}: Sottozona D1.59
- D_{1.60}: Sottozona D1.60
- D_{1.61}: Sottozona D1.61
- D_{1.62}: Sottozona D1.62
- D_{1.63}: Sottozona D1.63
- D_{1.64}: Sottozona D1.64
- D_{1.65}: Sottozona D1.65
- D_{1.66}: Sottozona D1.66
- D_{1.67}: Sottozona D1.67
- D_{1.68}: Sottozona D1.68
- D_{1.69}: Sottozona D1.69
- D_{1.70}: Sottozona D1.70
- D_{1.71}: Sottozona D1.71
- D_{1.72}: Sottozona D1.72
- D_{1.73}: Sottozona D1.73
- D_{1.74}: Sottozona D1.74
- D_{1.75}: Sottozona D1.75
- D_{1.76}: Sottozona D1.76
- D_{1.77}: Sottozona D1.77
- D_{1.78}: Sottozona D1.78
- D_{1.79}: Sottozona D1.79
- D_{1.80}: Sottozona D1.80
- D_{1.81}: Sottozona D1.81
- D_{1.82}: Sottozona D1.82
- D_{1.83}: Sottozona D1.83
- D_{1.84}: Sottozona D1.84
- D_{1.85}: Sottozona D1.85
- D_{1.86}: Sottozona D1.86
- D_{1.87}: Sottozona D1.87
- D_{1.88}: Sottozona D1.88
- D_{1.89}: Sottozona D1.89
- D_{1.90}: Sottozona D1.90
- D_{1.91}: Sottozona D1.91
- D_{1.92}: Sottozona D1.92
- D_{1.93}: Sottozona D1.93
- D_{1.94}: Sottozona D1.94
- D_{1.95}: Sottozona D1.95
- D_{1.96}: Sottozona D1.96
- D_{1.97}: Sottozona D1.97
- D_{1.98}: Sottozona D1.98
- D_{1.99}: Sottozona D1.99
- D₂: Sottozona D2
- D₃: Sottozona D3
- D₄: Sottozona D4
- D₅: Sottozona D5

ZONE PER LE ATTIVITA' PRODUTTIVE (come omogenee 'D')

- Dv: Sottozona Dv
- D₁: Zona D₁
- D₂: Sottozona D₂
- D₃: Sottozona D₃
- D₄: Sottozona D₄
- D₅: Sottozona D₅
- D₆: Sottozona D₆
- D₇: Sottozona D₇
- D₈: Sottozona D₈
- D₉: Sottozona D₉
- D₁₀: Sottozona D₁₀
- D₁₁: Sottozona D₁₁
- D₁₂: Sottozona D₁₂
- D₁₃: Sottozona D₁₃
- D₁₄: Sottozona D₁₄
- D₁₅: Sottozona D₁₅
- D₁₆: Sottozona D₁₆
- D₁₇: Sottozona D₁₇
- D₁₈: Sottozona D₁₈
- D₁₉: Sottozona D₁₉
- D₂₀: Sottozona D₂₀
- D₂₁: Sottozona D₂₁
- D₂₂: Sottozona D₂₂
- D₂₃: Sottozona D₂₃
- D₂₄: Sottozona D₂₄
- D₂₅: Sottozona D₂₅
- D₂₆: Sottozona D₂₆
- D₂₇: Sottozona D₂₇
- D₂₈: Sottozona D₂₈
- D₂₉: Sottozona D₂₉
- D₃₀: Sottozona D₃₀
- D₃₁: Sottozona D₃₁
- D₃₂: Sottozona D₃₂
- D₃₃: Sottozona D₃₃
- D₃₄: Sottozona D₃₄
- D₃₅: Sottozona D₃₅
- D₃₆: Sottozona D₃₆
- D₃₇: Sottozona D₃₇
- D₃₈: Sottozona D₃₈
- D₃₉: Sottozona D₃₉
- D₄₀: Sottozona D₄₀
- D₄₁: Sottozona D₄₁
- D₄₂: Sottozona D₄₂
- D₄₃: Sottozona D₄₃
- D₄₄: Sottozona D₄₄
- D₄₅: Sottozona D₄₅
- D₄₆: Sottozona D₄₆
- D₄₇: Sottozona D₄₇
- D₄₈: Sottozona D₄₈
- D₄₉: Sottozona D₄₉
- D₅₀: Sottozona D₅₀
- D₅₁: Sottozona D₅₁
- D₅₂: Sottozona D₅₂
- D₅₃: Sottozona D₅₃
- D₅₄: Sottozona D₅₄
- D₅₅: Sottozona D₅₅
- D₅₆: Sottozona D₅₆
- D₅₇: Sottozona D₅₇
- D₅₈: Sottozona D₅₈
- D₅₉: Sottozona D₅₉
- D₆₀: Sottozona D₆₀
- D₆₁: Sottozona D₆₁
- D₆₂: Sottozona D₆₂
- D₆₃: Sottozona D₆₃
- D₆₄: Sottozona D₆₄
- D₆₅: Sottozona D₆₅
- D₆₆: Sottozona D₆₆
- D₆₇: Sottozona D₆₇
- D₆₈: Sottozona D₆₈
- D₆₉: Sottozona D₆₉
- D₇₀: Sottozona D₇₀
- D₇₁: Sottozona D₇₁
- D₇₂: Sottozona D₇₂
- D₇₃: Sottozona D₇₃
- D₇₄: Sottozona D₇₄
- D₇₅: Sottozona D₇₅
- D₇₆: Sottozona D₇₆
- D₇₇: Sottozona D₇₇
- D₇₈: Sottozona D₇₈
- D₇₉: Sottozona D₇₉
- D₈₀: Sottozona D₈₀
- D₈₁: Sottozona D₈₁
- D₈₂: Sottozona D₈₂
- D₈₃: Sottozona D₈₃
- D₈₄: Sottozona D₈₄
- D₈₅: Sottozona D₈₅
- D₈₆: Sottozona D₈₆
- D₈₇: Sottozona D₈₇
- D₈₈: Sottozona D₈₈
- D₈₉: Sottozona D₈₉
- D₉₀: Sottozona D₉₀
- D₉₁: Sottozona D₉₁
- D₉₂: Sottozona D₉₂
- D₉₃: Sottozona D₉₃
- D₉₄: Sottozona D₉₄
- D₉₅: Sottozona D₉₅
- D₉₆: Sottozona D₉₆
- D₉₇: Sottozona D₉₇
- D₉₈: Sottozona D₉₈
- D₉₉: Sottozona D₉₉
- D₁₀₀: Sottozona D₁₀₀

TERRITORIO EXTRAURBANO (Territorio urbano - come omogenee 'E')

- E₁: La Montagna
- E₂: La Mezzacosta
- E₃: La Pianura
- E₄: Le colline emergenti della Val di Chiana
- E₅: L'area delle fattorie granducoli
- E₆: Le aree di fondovalle

ATTREZZATURE TERRITORIALI (come omogenee 'F')

- F₁: Sottozona F1
- F₂: Sottozona F2
- F_{2.c}: Sottozona F2.c
- F₃: Sottozona F3
- F₄: Sottozona F4
- F₅: Sottozona F5
- F₆: Sottozona F6
- F₇: Sottozona F7
- F₈: Sottozona F8
- F₉: Sottozona F9
- F₁₀: Sottozona F10
- F₁₁: Sottozona F11
- F₁₂: Sottozona F12
- F₁₃: Sottozona F13
- F₁₄: Sottozona F14
- F₁₅: Sottozona F15
- F₁₆: Sottozona F16
- F₁₇: Sottozona F17
- F₁₈: Sottozona F18
- F₁₉: Sottozona F19
- F₂₀: Sottozona F20
- F₂₁: Sottozona F21
- F₂₂: Sottozona F22
- F₂₃: Sottozona F23
- F₂₄: Sottozona F24
- F₂₅: Sottozona F25
- F₂₆: Sottozona F26
- F₂₇: Sottozona F27
- F₂₈: Sottozona F28
- F₂₉: Sottozona F29
- F₃₀: Sottozona F30
- F₃₁: Sottozona F31
- F₃₂: Sottozona F32
- F₃₃: Sottozona F33
- F₃₄: Sottozona F34
- F₃₅: Sottozona F35
- F₃₆: Sottozona F36
- F₃₇: Sottozona F37
- F₃₈: Sottozona F38
- F₃₉: Sottozona F39
- F₄₀: Sottozona F40
- F₄₁: Sottozona F41
- F₄₂: Sottozona F42
- F₄₃: Sottozona F43
- F₄₄: Sottozona F44
- F₄₅: Sottozona F45
- F₄₆: Sottozona F46
- F₄₇: Sottozona F47
- F₄₈: Sottozona F48
- F₄₉: Sottozona F49
- F₅₀: Sottozona F50
- F₅₁: Sottozona F51
- F₅₂: Sottozona F52
- F₅₃: Sottozona F53
- F₅₄: Sottozona F54
- F₅₅: Sottozona F55
- F₅₆: Sottozona F56
- F₅₇: Sottozona F57
- F₅₈: Sottozona F58
- F₅₉: Sottozona F59
- F₆₀: Sottozona F60
- F₆₁: Sottozona F61
- F₆₂: Sottozona F62
- F₆₃: Sottozona F63
- F₆₄: Sottozona F64
- F₆₅: Sottozona F65
- F₆₆: Sottozona F66
- F₆₇: Sottozona F67
- F₆₈: Sottozona F68
- F₆₉: Sottozona F69
- F₇₀: Sottozona F70
- F₇₁: Sottozona F71
- F₇₂: Sottozona F72
- F₇₃: Sottozona F73
- F₇₄: Sottozona F74
- F₇₅: Sottozona F75
- F₇₆: Sottozona F76
- F₇₇: Sottozona F77
- F₇₈: Sottozona F78
- F₇₉: Sottozona F79
- F₈₀: Sottozona F80
- F₈₁: Sottozona F81
- F₈₂: Sottozona F82
- F₈₃: Sottozona F83
- F₈₄: Sottozona F84
- F₈₅: Sottozona F85
- F₈₆: Sottozona F86
- F₈₇: Sottozona F87
- F₈₈: Sottozona F88
- F₈₉: Sottozona F89
- F₉₀: Sottozona F90
- F₉₁: Sottozona F91
- F₉₂: Sottozona F92
- F₉₃: Sottozona F93
- F₉₄: Sottozona F94
- F₉₅: Sottozona F95
- F₉₆: Sottozona F96
- F₉₇: Sottozona F97
- F₉₈: Sottozona F98
- F₉₉: Sottozona F99
- F₁₀₀: Sottozona F100

ELEMENTI PER LA TUTELA DEL TERRITORIO

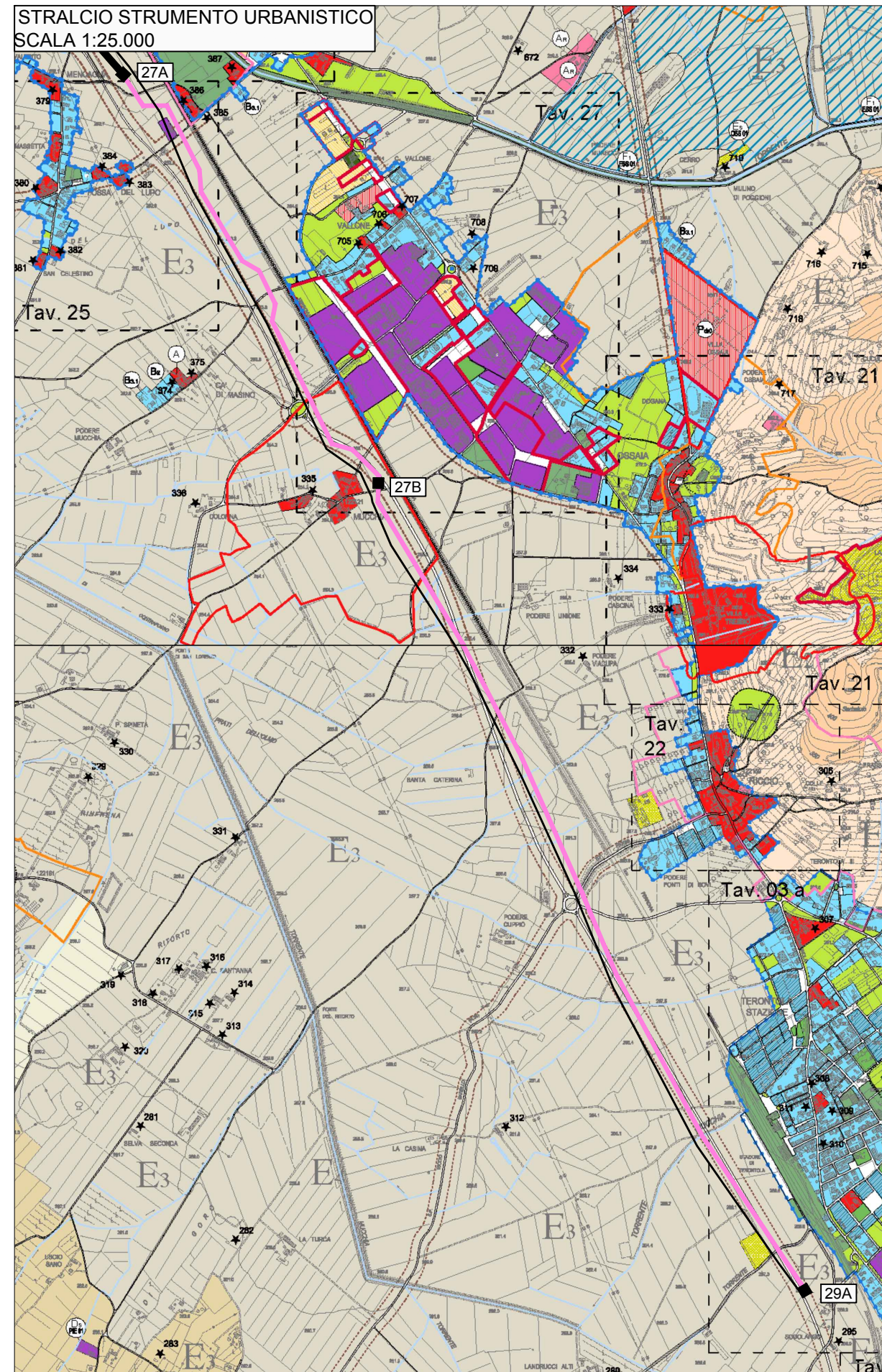
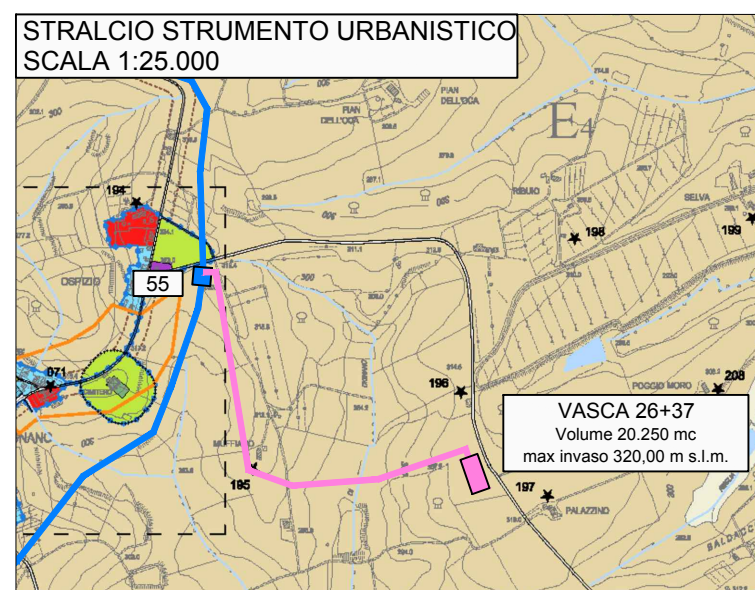
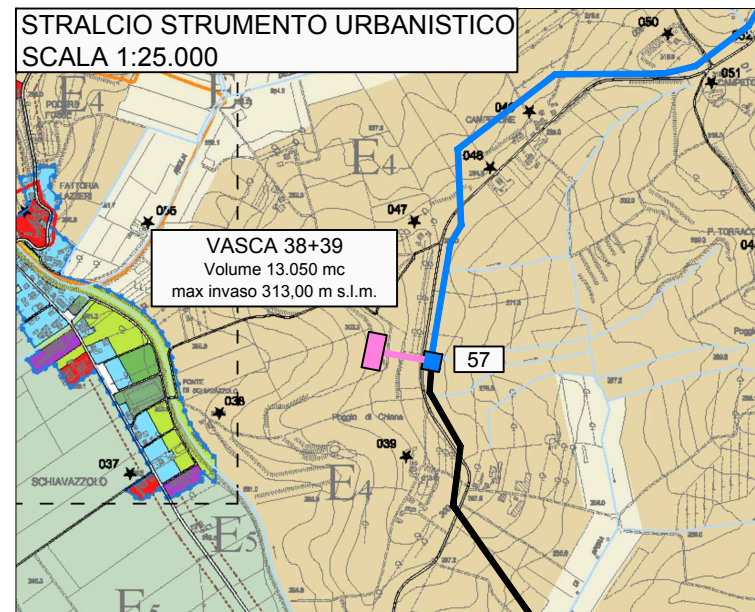
- Vincolo cimiteriale
- Linea ferroviaria
- Fascia di rispetto strada
- Parco Archeologico
- Perimetro Parco Archeologico
- Area Bio-Italy - Parco di Ginezzo
- Perimetro centri abitati
- Area di tutela degli aggregati
- Area di tutela delle strutture urbane
- Area di tutela delle ville
- Area di tutela degli edifici specialistici
- Edificio di valore storico-architettonico censiti
- Cono collinare
- EX L.1497
- Cave

DISCIPLINA DELLA PEREQUAZIONE

- Limite comparto
- Area perequate

AMBITI ASSOCIATI A PIANI DI RECUPERO

- Sottozona B_{xxxx}
- Sottozona E_{xxxx}
- Piani di recupero in corso



ENTE ACQUE UMBRE-TOSCANE

AREZZO

SISTEMA MONTEDOGLIO IN TERRITORIO TOSCANO ED UMBRO

PROGETTO ATTUATIVO PER IL COMPLETAMENTO E L'OTTIMIZZAZIONE TRAMITE POTENZIAMENTO E RECUPERO DI EFFICIENZA DELLE RETI IDRICHE INFRASTRUTTURALI DI ACCUMULO E ADDUZIONE

III° STRALCIO - III° SUB STRALCIO

PROGETTO ESECUTIVO

4					
3					
2					
1	040219	REVISIONE N.1			
0	150517	PRIMA EMISSIONE			
REV.	DATA	DESCRIZIONE	RED.	VER.	

TITOLO ELABORATO: A.14.1

STRALCIO STRUMENTO URBANISTICO (RU) CORTONA

PROGETTO N°

ELABORATO

A	T	G	1	4
			0	1
				0

SCALA: 1:25.000 - 1:50.000

SOSTITUISCE ELAB.

PROGETTISTA
Ing. Thomas CERBINI

RESPONSABILE DEL PROCEDIMENTO
Ing. Andrea CANALI

COLLABORATORI

Arch. Andrea CARDELLI

Ing. Francesco VITAGLIANI

Ing. Nicoletta VITALE

Geom. Marco ORLANDO

Geom. Leonardo TAVANTI

Geom. Fabio GRAZI

Geom. Lisa MORETTI