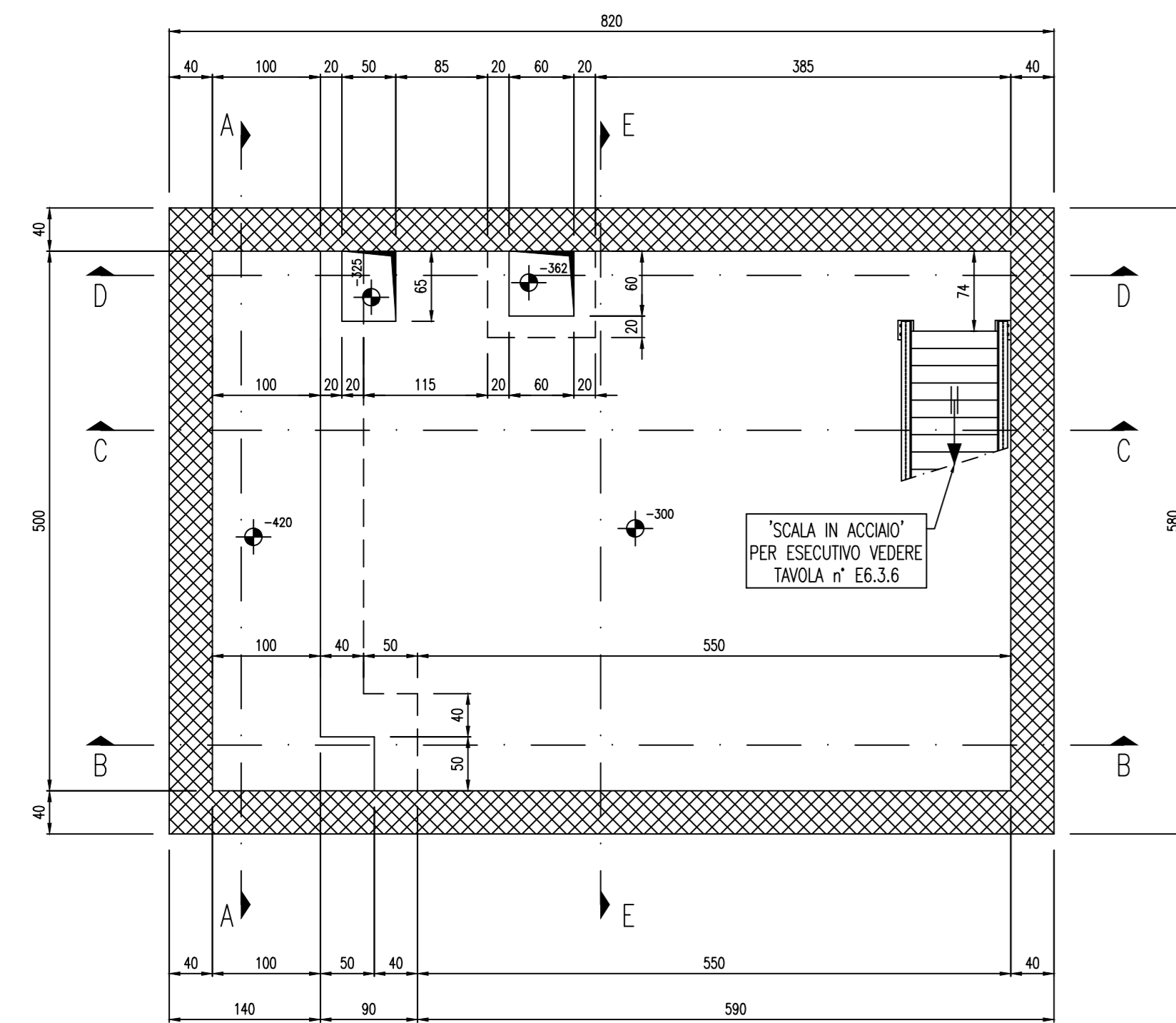
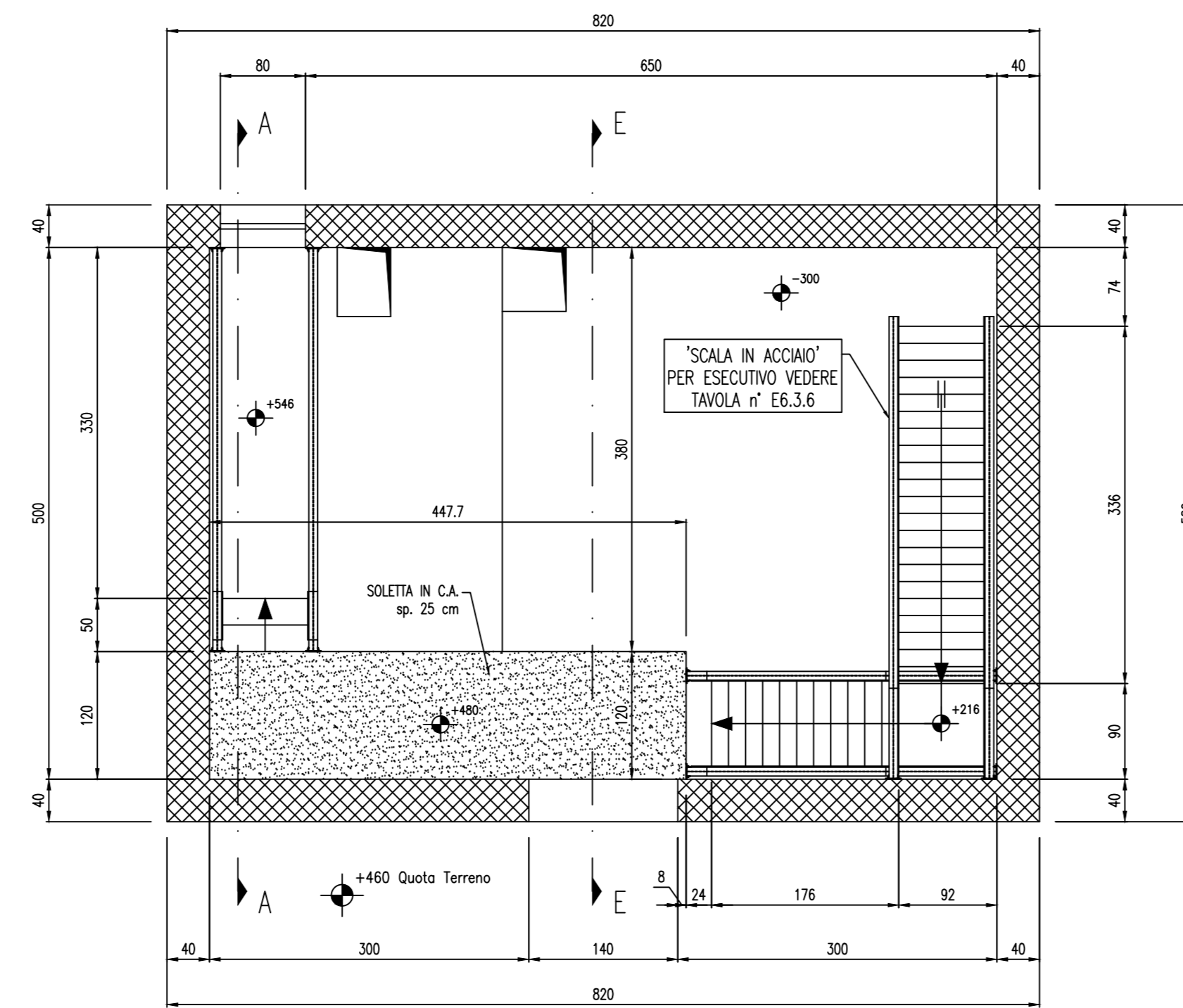


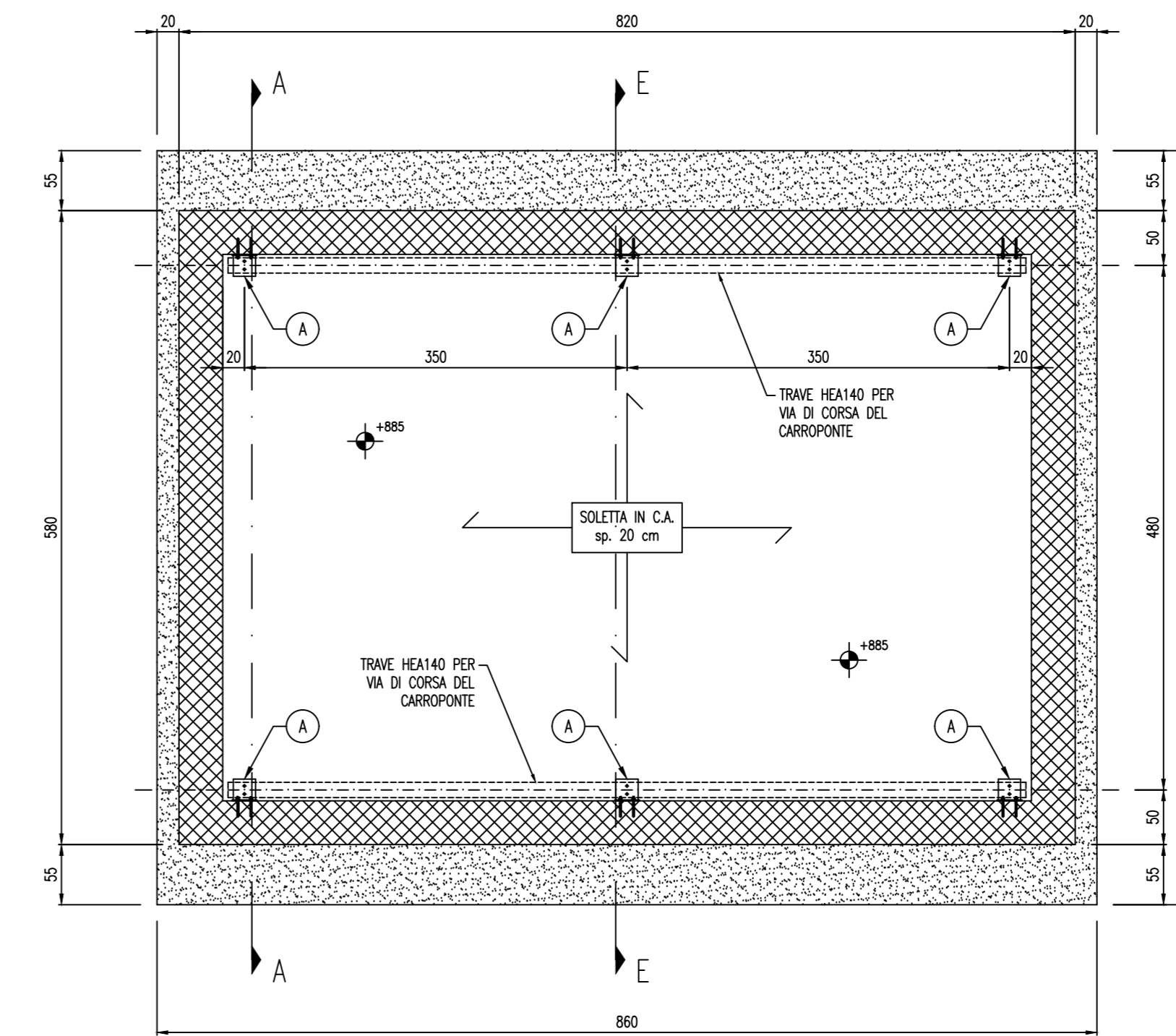
PIANTA PLATEA DI FONDAZIONE
Scala 1:50



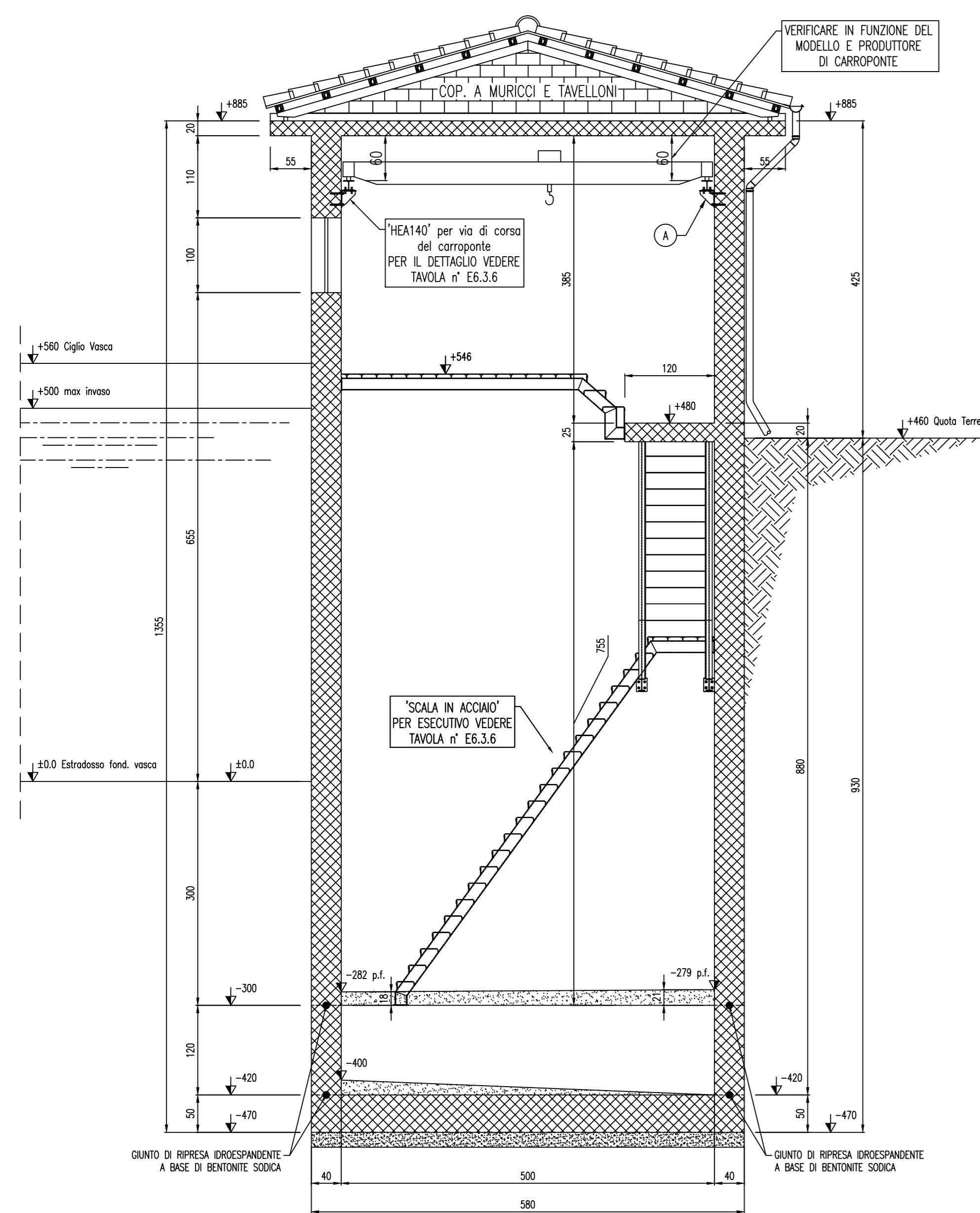
PIANTA SOPPALCO
Scala 1:50



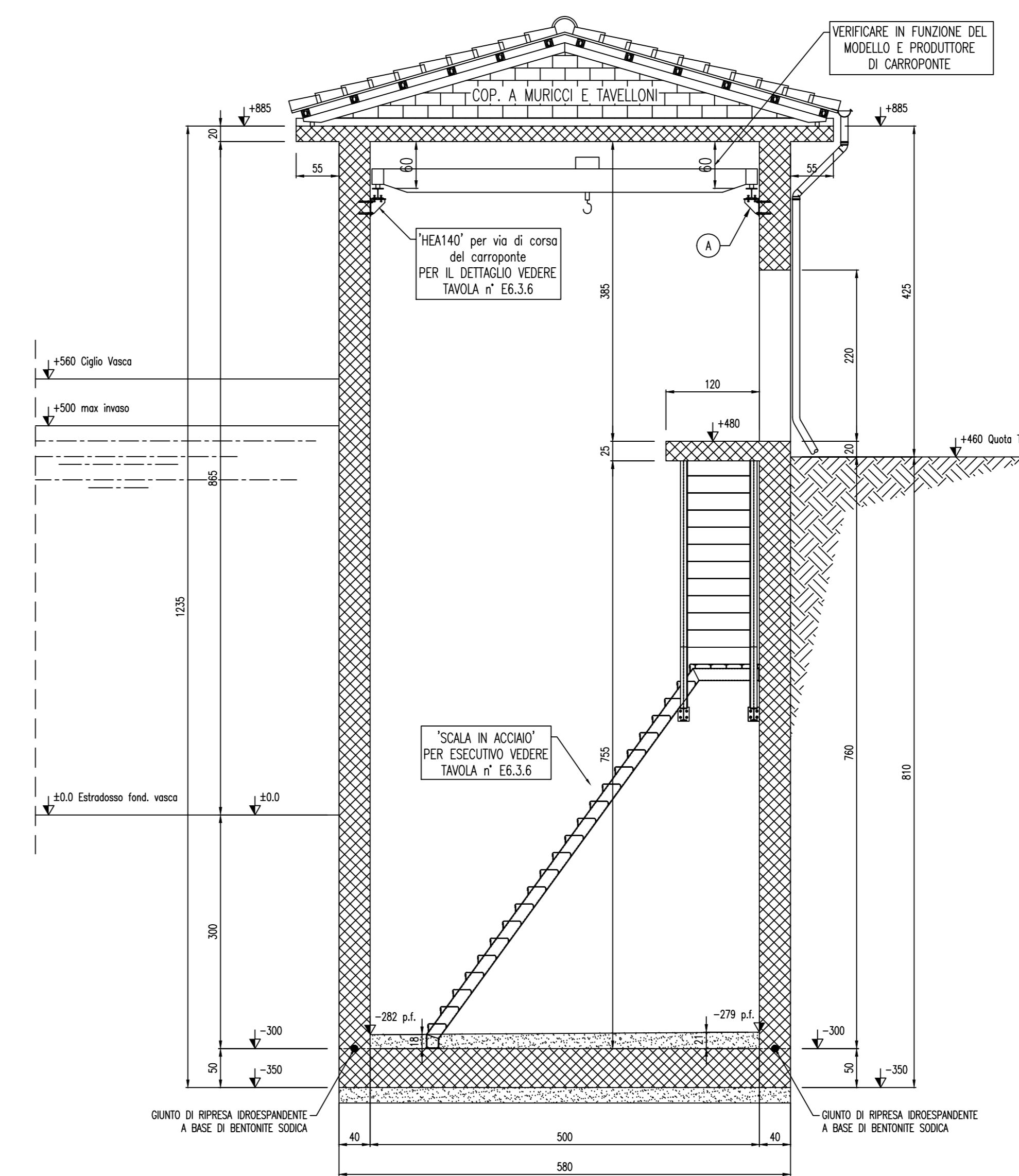
PIANTA COPERTURA
Scala 1:50



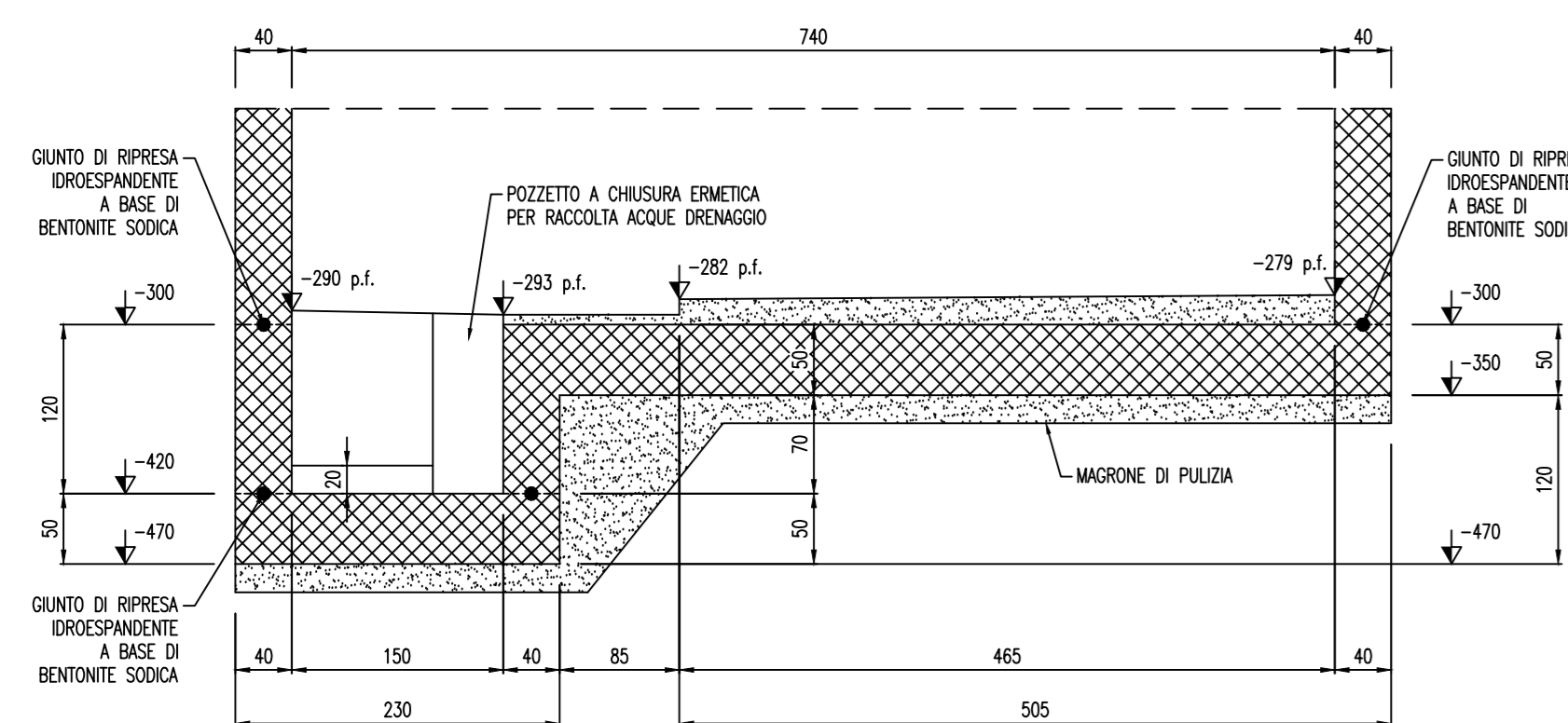
SEZIONE A-A
Scala 1:50



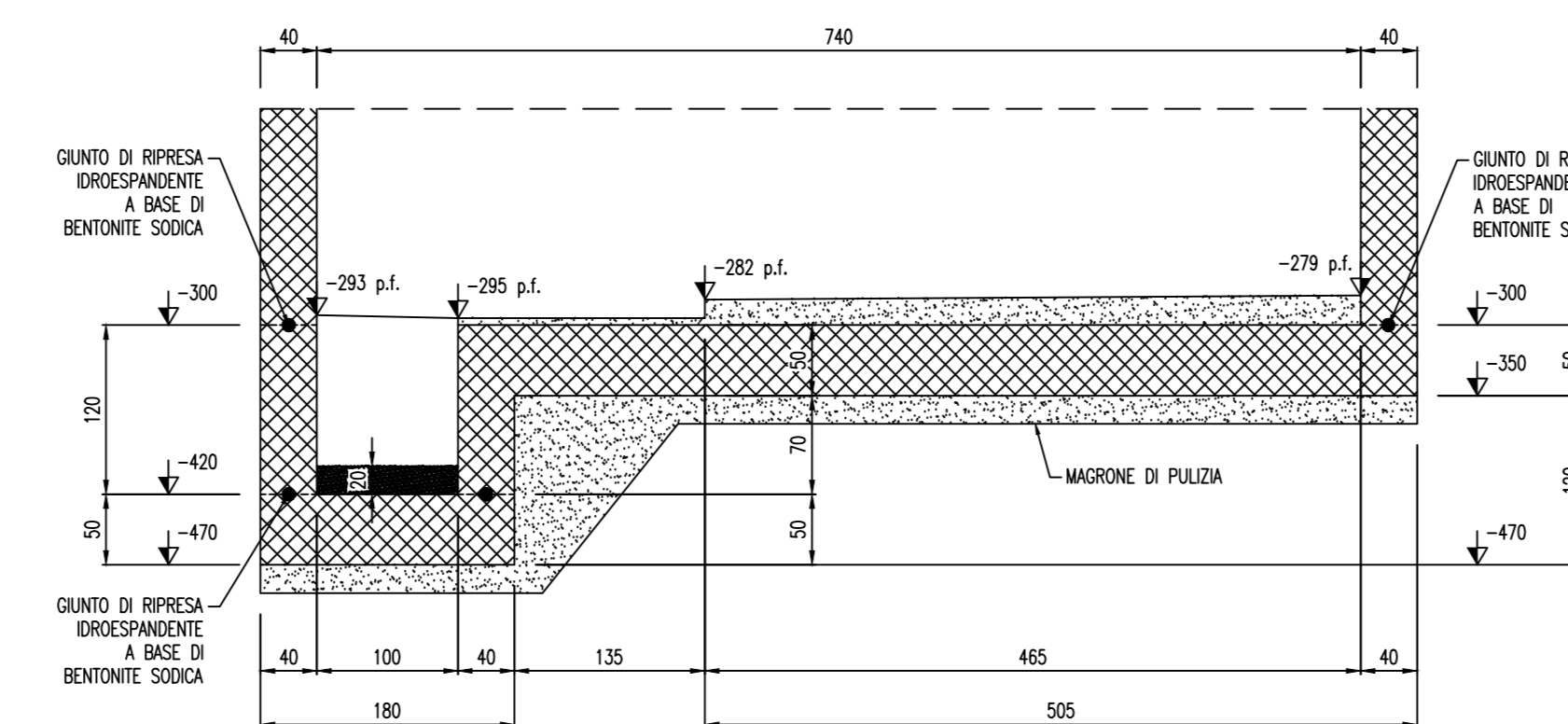
SEZIONE E-E
Scala 1:50



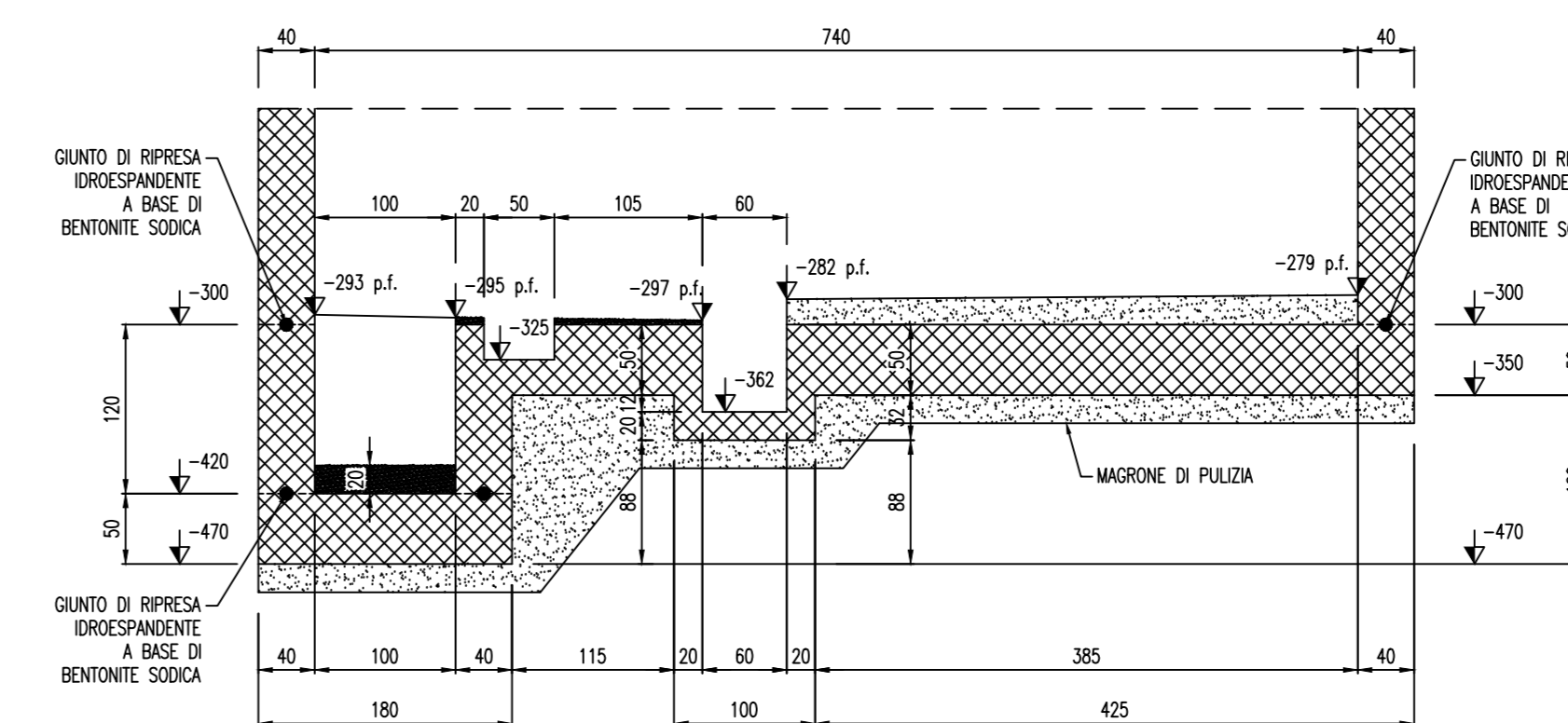
SEZIONE B-B
Scala 1:50



SEZIONE C-C
Scala 1:50



SEZIONE D-D
Scala 1:50



ENTE ACQUE UMBRE-TOSCANE
AREZZO

SISTEMA MONTEDOGLIO IN TERRITORIO TOSCANO ED UMBRO

PROGETTO ATTUATIVO PER IL COMPLETAMENTO E
L'OTTIMIZZAZIONE TRAMITE POTENZIAMENTO E RECUPERO
DI EFFICIENZA DELLE RETI IDRICHE INFRASTRUTTURALI
DI ACCUMULO E ADDUZIONE

III° STRALCIO - III° SUB STRALCIO

PROGETTO ESECUTIVO

4					
3					
2					
1	04/02/18	REVISIONE N.1			
0	15/05/17	PRIMA EMISSIONE			
REV.	DATA	DESCRIZIONE	RED.	VER.	

TITOLO ELABORATO: B.7.1

VASCA DI COMPENSO
CAMERA DI MANOVRA
ESECUTIVI IN C.A. - TAV. 1 DI 5

PROGETTISTA
Ing. Thomas CERBINI

RESPONSABILE DEL PROCEDIMENTO
Ing. Andrea CANALI

COLLABORATORI
Arch. Andrea CARDELLI Ing. Francesco VITAGLIANI Ing. Nicoletta VITALE Geom. Marco ORLANDO
Geom. Leonardo TAVANTI Geom. Fabio GRAZI Geom. Lisa MORETTI