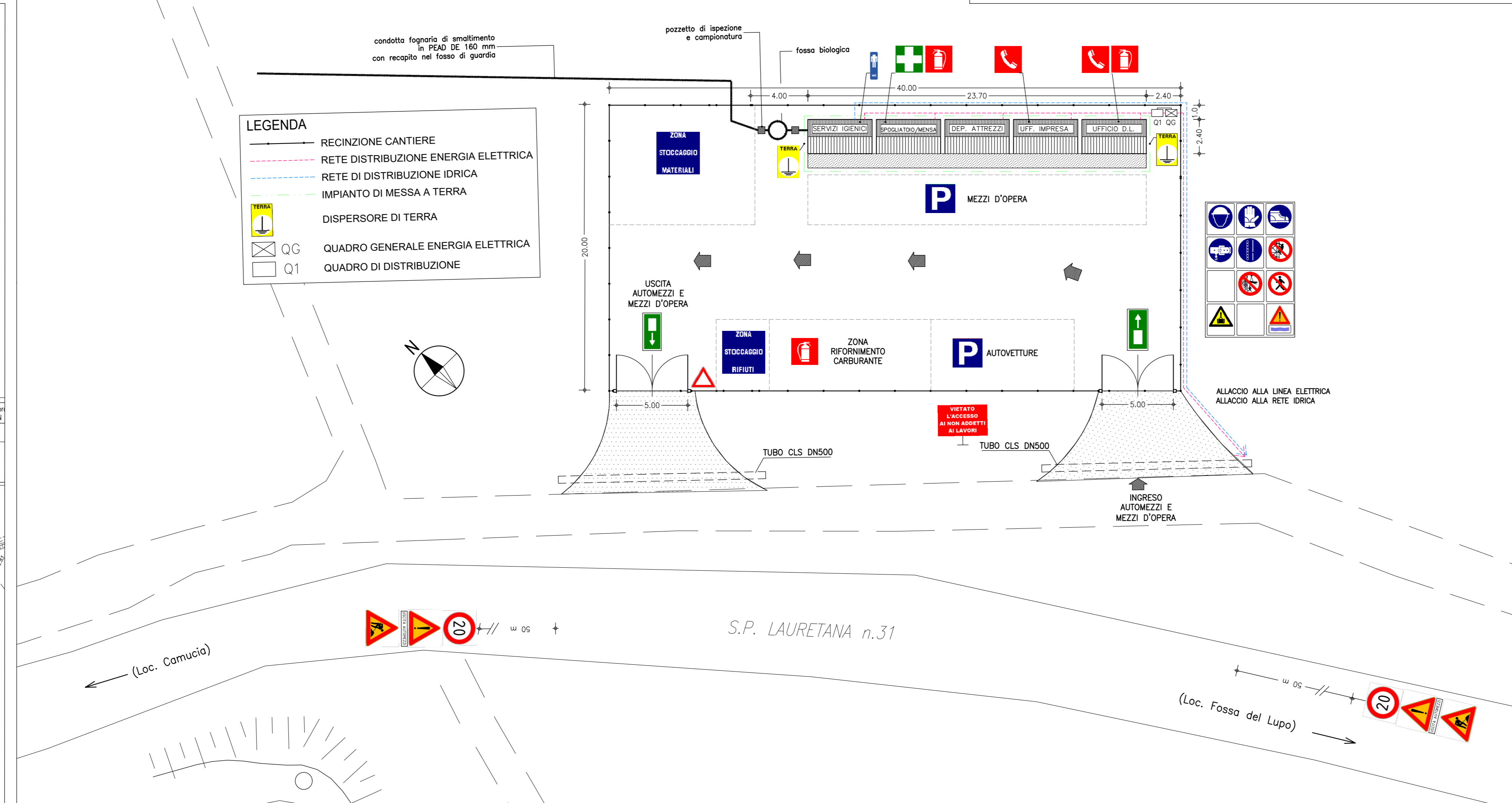


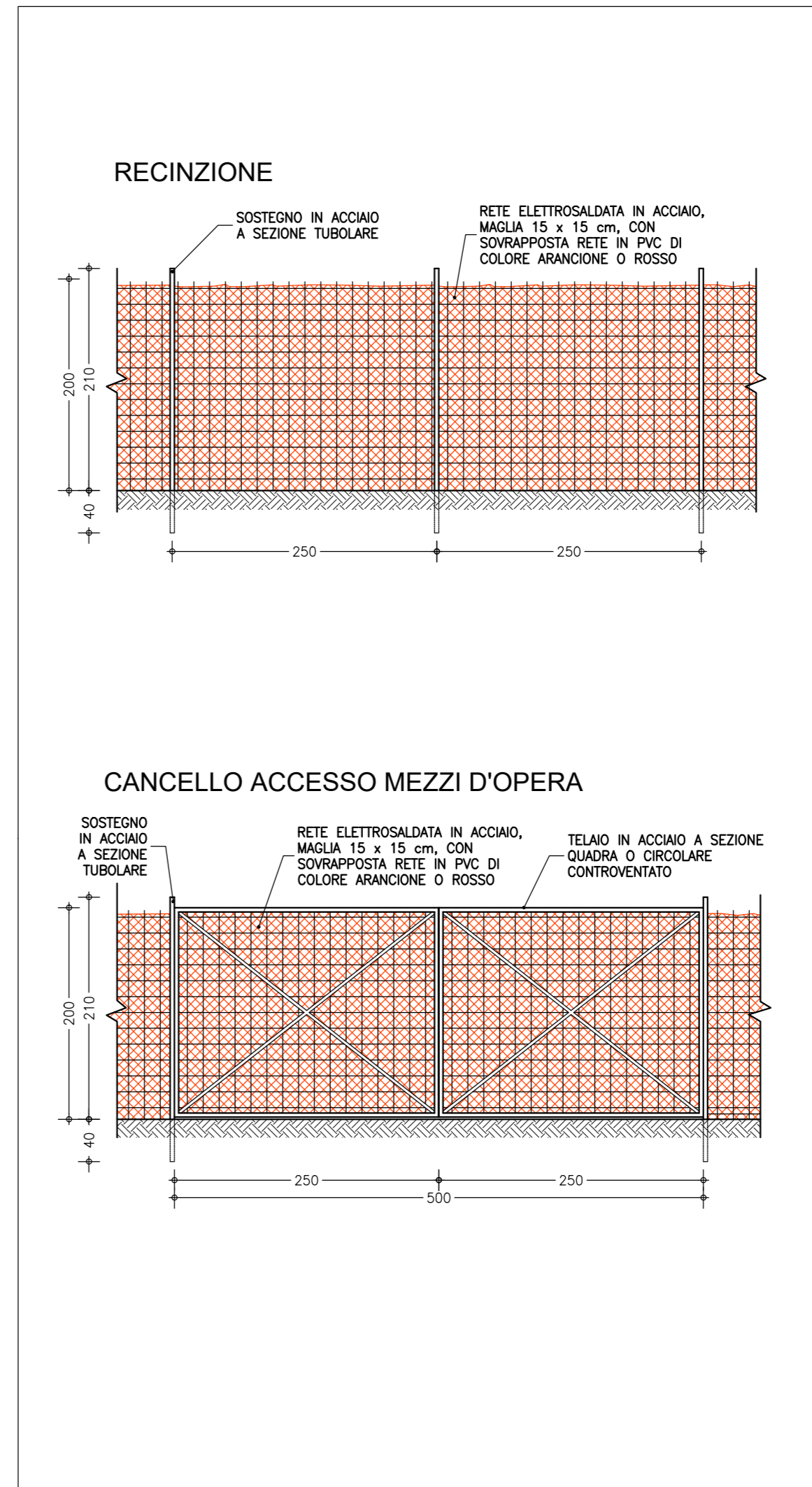
INQUADRAMENTO PLANIMETRICO - scala 1:2.500



AREA DEGLI APPRESTAMENTI FISSI DI CANTIERE - scala 1:200



PARTICOLARI CANCELLI E RECINZIONE - scala 1:50



# ENTE ACQUE UMBRE-TOSCANE

AREZZO

## SISTEMA MONTEDOGLIO IN TERRITORIO TOSCANO ED UMBRO

PROGETTO ATTUATIVO PER IL COMPLETAMENTO E L'OTTIMIZZAZIONE TRAMITE POTENZIAMENTO E RECUPERO DI EFFICIENZA DELLE RETI IDRICHE INFRASTRUTTURALI DI ACCUMULO E ADDUZIONE

III° STRALCIO - III° SUB STRALCIO

PROGETTO ESECUTIVO

4				
3				
2				
1	04/02/19	REVISIONE N.1		
0	15/05/17	PRIMA EMISSIONE		
REV.	DATA	DESCRIZIONE	RED.	VER.

TITOLO ELABORATO: D.4.2

LAYOUT DEGLI APPRESTAMENTI FISSI DI CANTIERE

CAMPO BASE N.2

INQUADRAMENTO PLANIMETRICO, AREA DEGLI APPRESTAMENTI FISSI E PARTICOLARI

PROGETTO N°

ELABORATO

DTG04  
020

SCALA:

SOSTITUISCE ELAB.

PROGETTISTA  
Ing. Thomas CERBINI

Arch. Andrea CARDELLI  
Geom. Leonardo TAVANTI

COLLABORATORI

Ing. Francesco VITAGLIANI  
Geom. Fabio GRAZI

RESPONSABILE DEL PROCEDIMENTO  
Ing. Andrea CANALI

Ing. Nicoletta VITALE  
Geom. Lisa MORETTI  
Geom. Marco ORLANDO