

WPD fluid energy
WPD TRIOLO S.r.l.

PROGETTO PER LA REALIZZAZIONE DI UN IMPIANTO PER LA PRODUZIONE DI ENERGIA MEDIANTE LO SFRUTTAMENTO DEL VENTO NEL TERRITORIO COMUNALE DI SAN SEVERO (FG)

PROGETTO DEFINITIVO
prima emissione: febbraio 2020

REV. DATA DESCRIZIONE

PROGETTAZIONE

ing. Sabatino GOTTI - ing. Fabio PACCARELO
ing. Roberto SCARICCIOLA - ing. Giuseppe NODDI

PROGETTAZIONE

ing. Sabatino GOTTI - ing. Fabio PACCARELO
ing. Roberto SCARICCIOLA - ing. Giuseppe NODDI

ARCHITETTURA E PAYSAGGIO

ing. Vincenzo RUSSO
ing. Federico - Caterina PDI

GEOLOGIA

geol. Giuseppe CALO'

ACUSTICA

ing. Sabatino SCARICCIOLA

ARCHEOLOGIA

NOBIS S.r.l.

STUDIO PEDO-AGRONOMICO

Dr. agr. Pierluigi RUSSO
Dr. agr. Riccardo LARADESSA

ASPETTI NATURALISTICI, FAUNISTICI E PEDOLOGICI

Dr. agr. Riccardo LARADESSA

COMUNICAZIONE

Flama Soc. Coop. a.r.l.

P.D.G. EG.1
INGUARDAMENTO IN RELIEVO
EG.1.5.1_Inquadramento impianto eolico su PUG (Tav. C1bis) - scala 1:10.000

legenda

PUG approvato
Tav. C1bis: Tutela delle invariati e previsioni per i contesti territoriali: il territorio extra-urbano

Contesti ed invariati per il territorio extraurbano

art. 47.1 Il contesto del Radiconia
1. Salvaguardia della produzione agricola specializzata
2. Tutela ed uso a fini agricoli del patrimonio edilizio esistente
3. Salvaguardia degli elementi caratterizzanti il sistema agricolo: rogge, filari, sponde, ecc.

art. 47.2 Il contesto agricolo pregiato
1. Salvaguardia dei sistemi di coltivazione pregiata e ripristino ove distrutti o cancellati
2. Tutela ed uso a fini agricoli ed extra-agricoli del patrimonio edilizio esistente

art. 47.3 Il contesto del Triolo
1. Salvaguardia della produzione agricola specializzata
2. Tutela ed uso a fini agricoli del patrimonio edilizio esistente

art. 48 Il contesto urbano
Consorzio A.S.I.

art. 47.2.6 Centrale a turbogas

Sistema ferroviario

art. 48 III Ferrovie San Severo - Calannella Peschici
Ferrovie Pescara - Foggia
Ferrovie di progetto - Variante di Aprinca (tratta San Severo - Aprinca)

Sistema stradale

Viabilità principale: Autostrada A14
Viabilità principale: Strada Statale 16
Viabilità secondaria: Strade extraurbane secondarie
D1: Riqualificazione, interventi per la razionalizzazione dell'uso automobilistico

Sistema dei tratturi

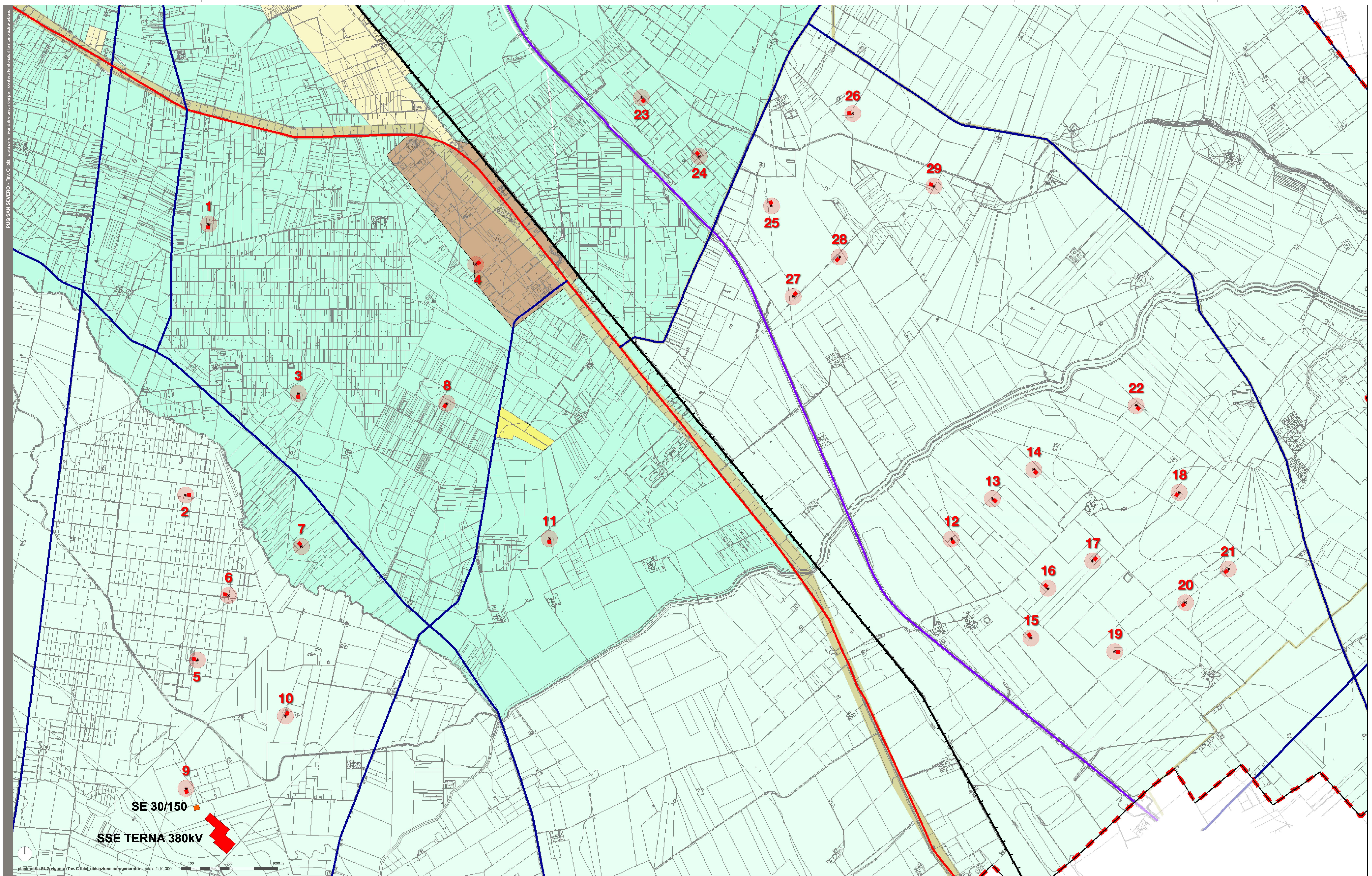
art. 47.6.2.9 Area di pertinenza del tratturo
E1: Competenza del P.C.T.

Limiti generici

Limite comunale San Severo
Limiti comunali

Elenco WTG

WTG	coordinata EST	coordinata NORD	altitudine	comune	foglio	particella
1	532 143.15	4.810.506.05	m 78	San Severo	101	57
2	531.904.54	4.807.705.17	m 61	San Severo	105	496
3	533.066.64	4.808.755.75	m 71	San Severo	103	11
4	534.900.96	4.810.086.70	m 69	San Severo	73	110
5	532.026.36	4.806.030.19	m 58	San Severo	108	343
6	532.347.77	4.806.668.16	m 60	San Severo	108	284
7	533.101.20	4.807.172.71	m 58	San Severo	109	282
8	534.603.92	4.806.654.78	m 60	San Severo	109	237
9	531.907.53	4.804.673.79	m 61	San Severo	107	167
10	532.936.03	4.805.420.15	m 57	San Severo	125	191
11	535.663.06	4.807.254.22	m 52	San Severo	124	157
12	539.816.96	4.807.250.04	m 43	San Severo	122	16
13	540.240.91	4.807.666.73	m 43	San Severo	121	45
14	540.668.28	4.807.988.63	m 40	San Severo	121	76
15	540.640.70	4.806.527.63	m 43	San Severo	134	122
16	540.815.77	4.806.741.84	m 42	San Severo	136	236
17	541.278.83	4.807.024.20	m 40	San Severo	136	236
18	542.171.68	4.807.731.73	m 39	San Severo	138	8
19	541.505.72	4.806.087.10	m 41	San Severo	136	242
20	542.238.78	4.806.593.33	m 40	San Severo	138	11
21	542.679.06	4.806.940.28	m 39	San Severo	138	72
22	541.738.58	4.806.627.91	m 37	San Severo	137	10
23	536.614.61	4.811.810.47	m 46	San Severo	70	251
24	537.212.16	4.811.205.89	m 46	San Severo	70	173-235
25	537.969.84	4.810.693.16	m 44	San Severo	112	9
26	538.797.73	4.811.648.39	m 42	San Severo	113	391
27	538.182.53	4.809.756.19	m 44	San Severo	112	10
28	538.659.99	4.810.165.40	m 42	San Severo	112	258
29	539.637.83	4.810.898.44	m 38	San Severo	116	159



PUG SAN SEVERO - Tav. C1bis: Tutela delle invariati e previsioni per i contesti territoriali: il territorio extra-urbano