

wpd fluid energy
WPD TRIOLO S.r.l.

PROGETTO PER LA REALIZZAZIONE DI UN IMPIANTO PER LA PRODUZIONE DI ENERGIA MEDIANTE LO SFRUTTAMENTO DEL VENTO NEL TERRITORIO COMUNALE DI SAN SEVERO (FG)

PROGETTO DEFINITIVO
prima emissione: febbraio 2020

PROGETTAZIONE
Via Villa di Fiano del Levante P.zza 139 - 04912 - S. R. S. P. (VT)
Ing. Sebastiano GROTTO - Ing. Fabio PACCARELO
Ing. Francesco SACCOMANICA - Ing. Giuseppe MOBILE

INGEGNERIA AMBIENTALE
Via Benvenuto Arpaia 21 - 04912 - S. R. S. P. (VT)
Ing. Daniele CALO'

ARCHITETTURA E PAESAGGIO
VIADEDESINI
arch. Vincenzo RUSSO
Ing. Paolo de' Crescenzo P.D.

GEOLOGIA
geol. Giuseppe CALO'

ACUSTICA
Ing. Sabrina SCARABALZI

ARCHEOLOGIA
Nothia S.r.l.

STUDIO PEDO-AGRONOMICO
Dr. agr. Pierangelo RUSSO

ASPETTI NATURALISTICI, FAUNISTICI E PEDOLOGIA
ALISTICI, FAUNISTICI E PEDOLOGIA
dott. Rocco LABADESSA

COMUNICAZIONE
Flame Soc. Coop. a.r.l.

P.D.G. EG.1
INGUARDAMENTO DI RILIEVO
EG.1.5.2. Inquadramento impianto eolico su PUG (Tav. D2.1.2bis) - scala 1:10.000

legenda

WTG di progetto

SSE TERNA 380 kV
SE 30/150 kV

PUG approvato
Tav. D2.1.2bis - Area per attuazione diretta - Territorio extra-urbano

AREE PER ATTUAZIONE DIRETTA

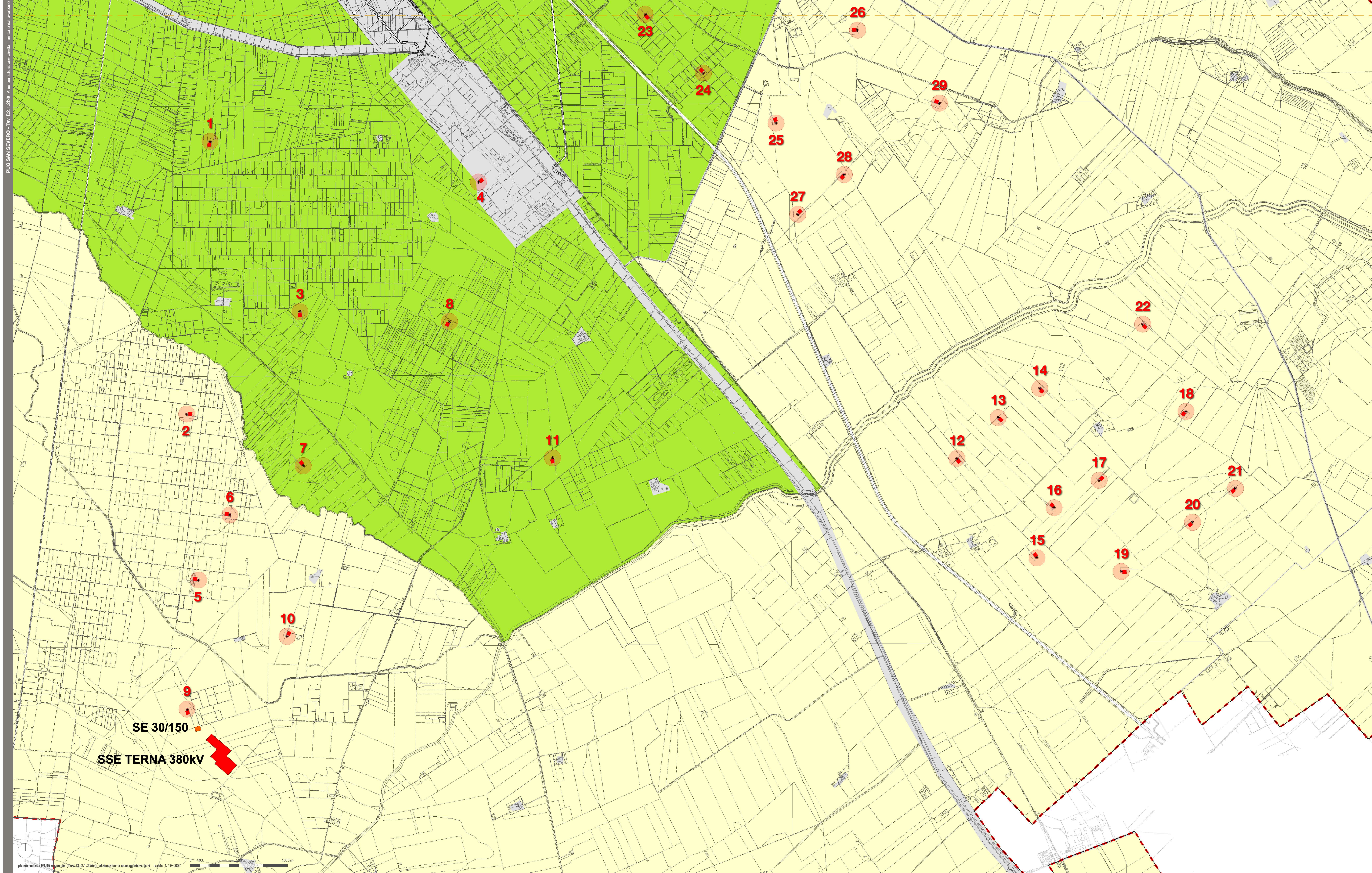
- art. 223.1 - Ea - Zona agricola del Triolo (di alto valore agronomico)
- art. 223.2 - Es - Zona agricola pregiata (di alto valore agronomico a produzione specializzata)
- art. 223.3 - Ep - Zona agricola del Radiciosa (di alto valore agronomico, di pregio ambientale e paesaggistico)
- art. p33 - Bp2 - Aree produttive con vincolo di destinazione
- art. p36bis - Aree oggetto di accordo di programma

Limiti generici

- - - - - Limite comunale San Severo
- — — — — Limiti comunali

Elenco WTG

WTG	coordinata EST	coordinata NORD	altitudine	comune	folgio	particella
1	532 143.15	4.810.506.05	m 78	San Severo	101	57
2	531.804.54	4.807.705.17	m 61	San Severo	105	496
3	533.006.64	4.808.755.75	m 71	San Severo	103	11
4	534.900.96	4.810.086.70	m 69	San Severo	73	110
5	532.026.36	4.806.030.19	m 58	San Severo	108	343
6	532.347.77	4.806.668.16	m 60	San Severo	108	284
7	533.101.20	4.807.172.71	m 58	San Severo	100	282
8	534.803.92	4.806.654.78	m 60	San Severo	109	237
9	531.907.53	4.804.673.79	m 61	San Severo	107	167
10	532.936.03	4.805.420.15	m 57	San Severo	125	191
11	535.663.06	4.807.254.22	m 52	San Severo	124	157
12	539.816.96	4.807.250.04	m 43	San Severo	122	16
13	540.240.91	4.807.666.73	m 43	San Severo	121	45
14	540.668.28	4.807.988.63	m 40	San Severo	121	76
15	540.640.70	4.806.227.63	m 43	San Severo	134	122
16	540.815.77	4.806.741.84	m 42	San Severo	136	236
17	541.278.83	4.807.024.20	m 40	San Severo	136	236
18	542.171.68	4.807.731.73	m 39	San Severo	138	8
19	541.505.72	4.806.087.10	m 41	San Severo	136	242
20	542.238.78	4.806.593.33	m 40	San Severo	138	11
21	542.679.06	4.806.940.28	m 39	San Severo	138	72
22	541.738.58	4.806.627.91	m 37	San Severo	137	10
23	536.614.61	4.811.810.47	m 46	San Severo	70	251
24	537.212.16	4.811.205.89	m 46	San Severo	70	173-235
25	537.969.84	4.810.693.16	m 44	San Severo	112	9
26	538.797.73	4.811.648.39	m 42	San Severo	113	391
27	538.182.53	4.809.756.19	m 44	San Severo	112	10
28	538.659.99	4.810.165.40	m 42	San Severo	112	258
29	539.637.83	4.810.898.44	m 38	San Severo	116	159



planimetria PUG vigente (Tav. D.2.1.2bis) ubicazione aerogeneratori scala 1:10.000