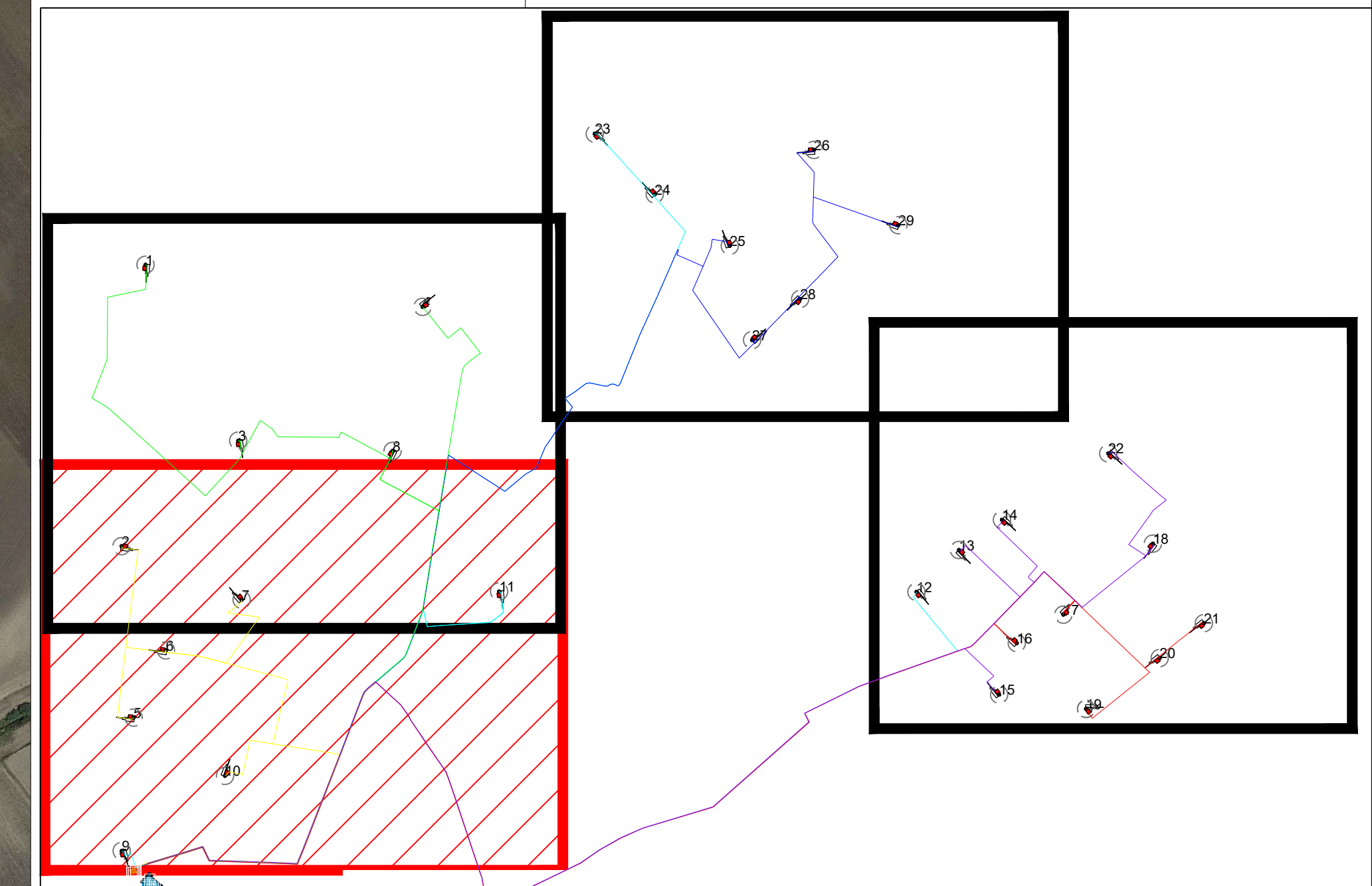




- Legenda:**
- Piazzola aerogeneratore
 - Sottocampo 1
 - Sottocampo 2
 - Sottocampo 3
 - Sottocampo 4
 - Sottocampo 5
 - Sottocampo 6
 - Sottostazione di elevazione 30/150 kV
 - Sottostazione TERNA (esistente)



PROGETTO PER LA REALIZZAZIONE DI UN IMPIANTO PER LA PRODUZIONE DI ENERGIA MEDIANTE LO SFRUTTAMENTO DEL VENTO NEL TERRITORIO COMUNALE DI SAN SEVERO (FG)

PROGETTO DEFINITIVO
prima emissione: febbraio 2020

REV.	DATA	DESCRIZIONE:

PROGETTAZIONE

Geog
via Volpe c/o Fiera del Levante-Pal. 139 - BARI (BA)
ing. Sebastiano GIOTTA - ing. Fabio PACCAPELO
ing. Francesco SACCARDOLA - ing. Giuseppe NOBILE

Geoambiente
via Bedesio Acquino D'Avignone n.5 - CAVALLINO (LE)
ing. Daniele CALO'

ARCHITETTURA E PAESAGGIO
VIADEBICAP
arch. Vincenzo RUSSO
via Puglie n.8 - Cerignola (FG)

GEOLOGIA
geol. Giuseppe CALO'

ACUSTICA
ing. Sabrina SCARAMUZZI

ARCHEOLOGIA
Nostri S.r.l.

STUDIO PEDO-AGRONOMICO
dr. agr. Pierangelo RUSSO

ASPETTI NATURALISTICI, FAUNISTICI E PEDOLOGIA
dott. Rocco LABADESSA
N. GISSI

COMUNICAZIONE
Flame Soc. Coop. a.r.l.

PROVINCIA DI BARI (multiple stamps)

PD.G. ELABORATI GRAFICI
EG.3 CAVIDOTTI
EG.3.2.2 Planimetria su base ortofoto (2/4) - scala 1:5.000

