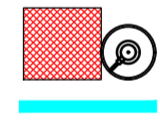





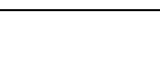


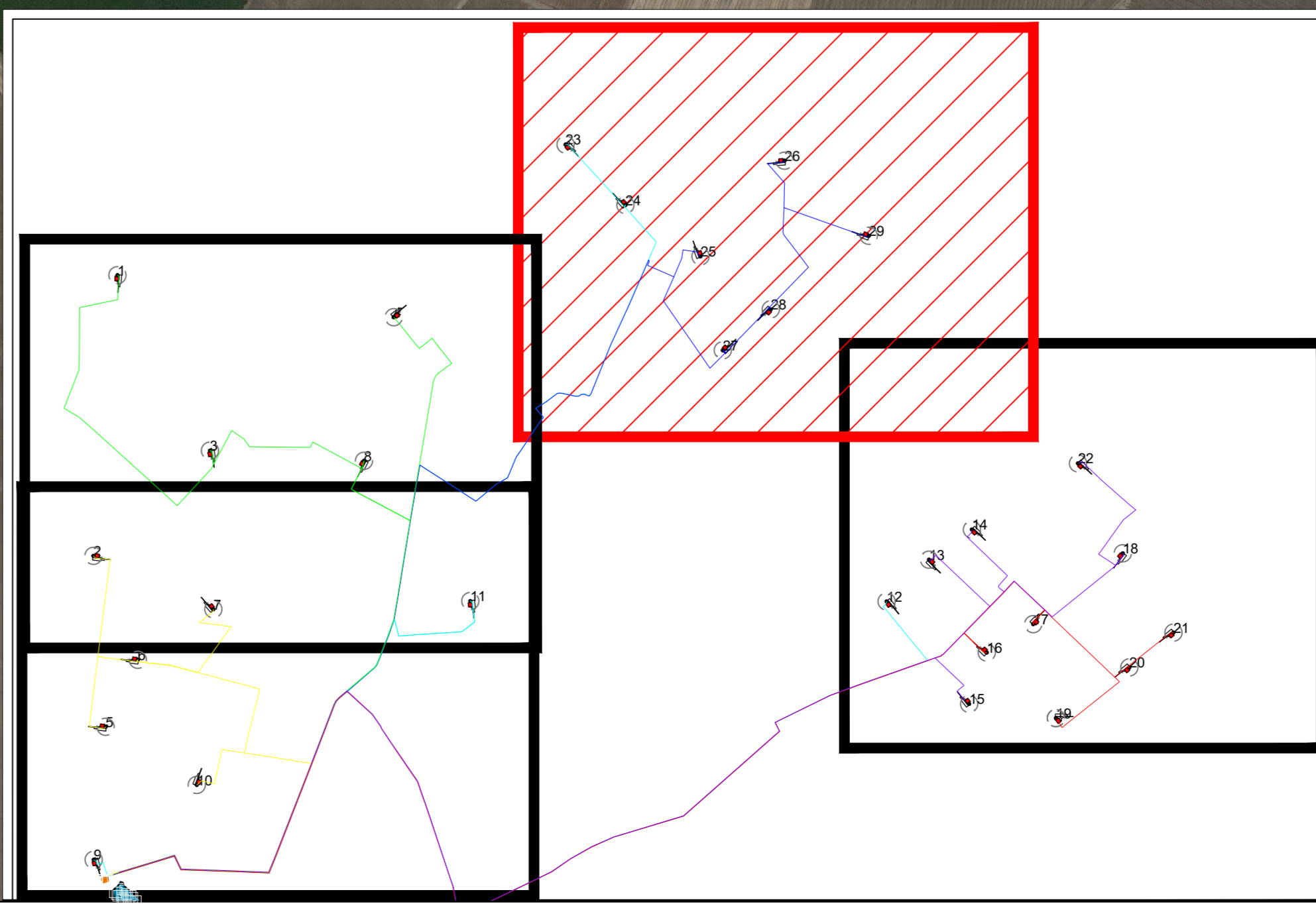


- Legenda:**
-  Piazzola aerogeneratore
 -  Sottocampo 1
 -  Sottocampo 2
 -  Sottocampo 3
 -  Sottocampo 4
 -  Sottocampo 5
 -  Sottocampo 6
 -  Sottostazione di elevazione 30/150 kV
 -  Sottostazione TERNA (esistente)



wpd
think energy
WPD TRIOLO S.r.l.

PROGETTO PER LA REALIZZAZIONE DI UN IMPIANTO PER LA PRODUZIONE DI ENERGIA MEDIANTE LO SFRUTTAMENTO DEL VENTO NEL TERRITORIO COMUNALE DI SAN SEVERO (FG)

PROGETTO DEFINITIVO
prima emissione: febbraio 2020

REV.	DATA	DESCRIZIONE

PROGETTAZIONE

<p>Engo via Volpe c/o Fiera del Levante-Pal. 139 - BARI (BA) ing. Sebastiano GIOTTA - ing. Fabio PACCAPELO ing. Francesca SACCARDOLA - ing. Giuseppe NOBILE</p>	<p>GEOMBIENTE via Beatrice Acquaviva D'Angena n.5 - CAVALLINO (LE) ing. Daniele CALO'</p>
--	--

ARCHITETTURA E PAESAGGIO

VIA BUBBICO
arch. Vincenzo RUSSO
via Puglia n.8 - Carignola (FG)

GEOLOGIA
geol. Giuseppe CALO'

ACUSTICA
ing. Sabrina SCARAMUZZI

ARCHEOLOGIA
Nostri S.r.l.

STUDIO PEDO-AGRONOMICO
dr. agr. Pierangelo RUSSO

ASPETTI NATURALISTICI, FAUNISTICI E PEDOLOGIA
dott. Rocco LABADESSA

COMUNICAZIONE
Flame Soc. Coop. a.r.l.

PD.G. ELABORATI GRAFICI
EG.3 CAVIDOTTI
EG.3.2.4 Planimetria su base ortofoto (4/4) - scala 1:5.000

