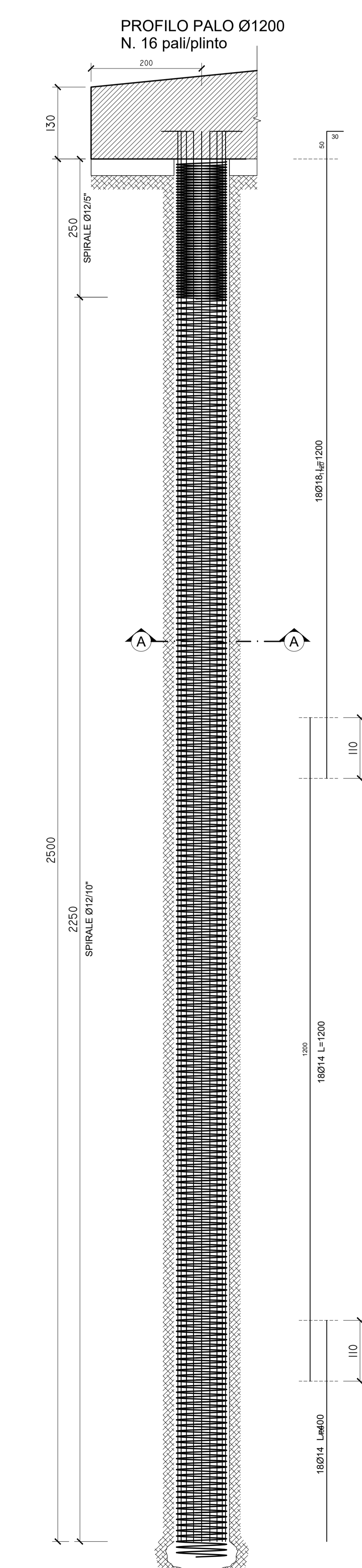
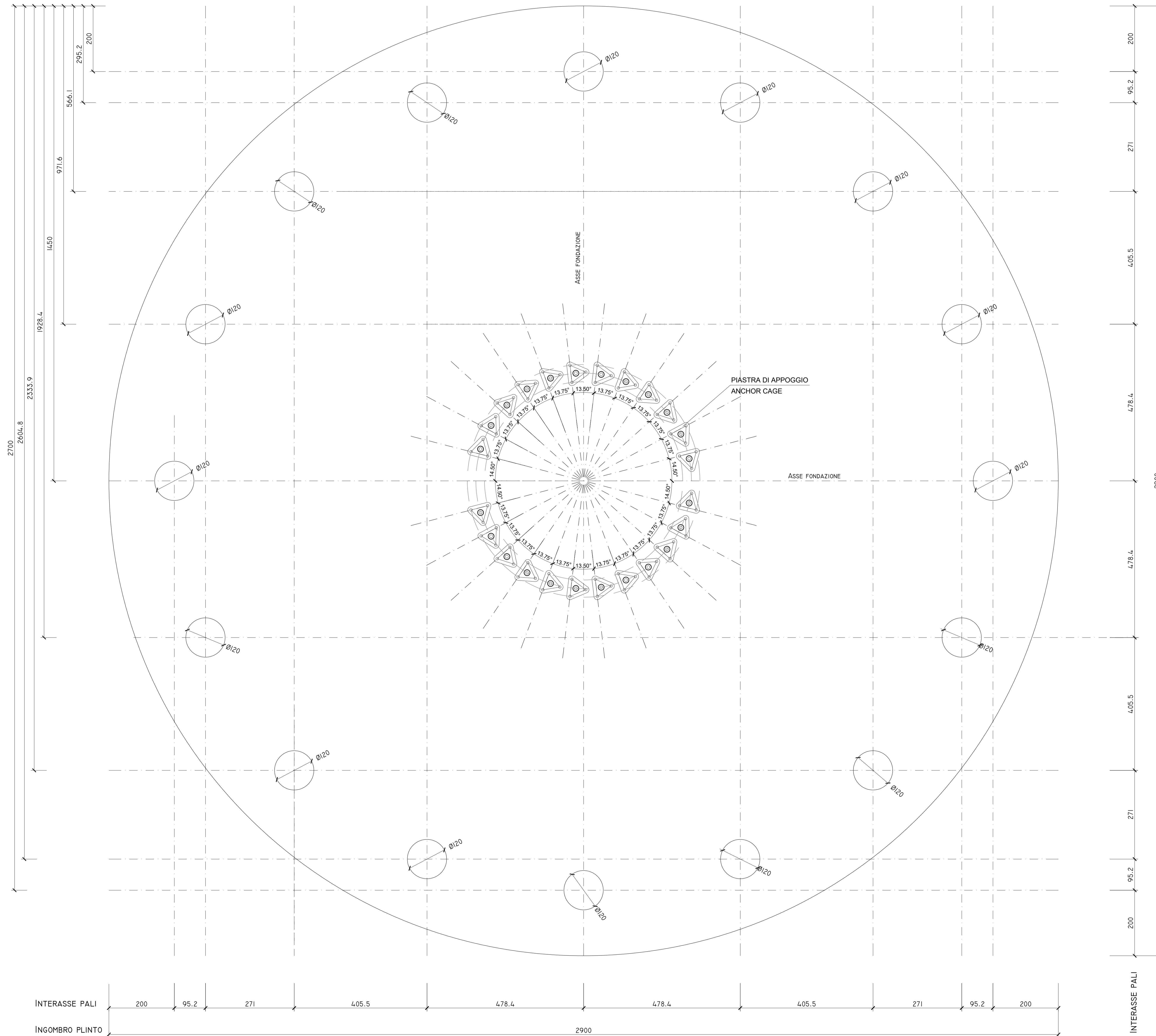
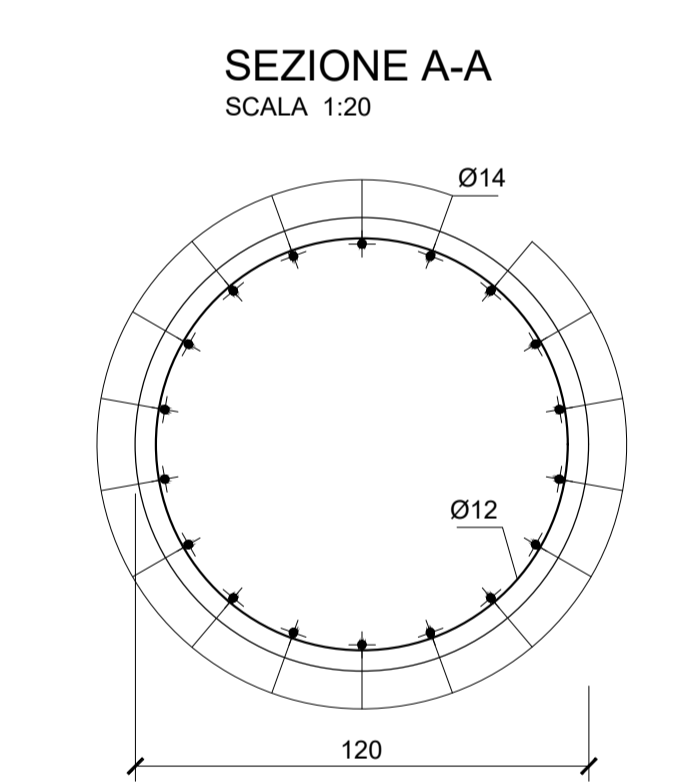


DISPOSIZIONE PALI DI FONDAZIONE  
SCALA 1:50



MATERIALI DA UTILIZZARE - PALO	
- CALCESTRUZZO:	C25/30
- FERRO PER CEMENTO ARMATO:	B450C
PRESCRIZIONI PARTICOLARI	
- COPRIFERRO:	4cm.
- SOVRAPPOSIZIONE MINIMA:	50Ø
- LE ARMATURE DOVRANNO RISULTARE ELETTRICAMENTE CONTINUE	



**wpd**  
think energy  
WPD TRIOLO S.r.l.

PROGETTO PER LA REALIZZAZIONE DI UN IMPIANTO PER LA PRODUZIONE DI ENERGIA MEDIANTE LO SFRUTTAMENTO DEL VENTO NEL TERRITORIO COMUNALE DI SAN SEVERO (FG)

**PROGETTO DEFINITIVO**  
prima emissione: febbraio 2020

REV.	DATA	DESCRIZIONE

**PROGETTAZIONE**

Engeo  
via Velga o/o Fara del Lavatore Pad.129 - BARI (BA)  
Ing. Sebastiano GIOTTA - Ing. Fabio RICCARDO  
Ing. Francesca SACCAROLA - Ing. Giuseppe NOBLE

CCAMBENTE  
via Beatrice Acquario D'Aragnona n.10 - CAVALLINO (LE)  
Ing. Daniele CALO'

**ARCHITETTURA E PAESAGGIO**

VIRBOSCELLO  
arch. Vincenzo RUSSO  
via Pupillo n.6 - Corchiano (FG)

**GEOLOGIA**  
geol. Giuseppe CALO'

**ACUSTICA**  
Ing. Sabrina SCARAMUZZI

**ARCHEOLOGIA**  
Nestor S.r.l.

**STUDIO PEDO-AGRONOMICO**  
dr. agr. Pierangelo RUSSO

**ASPETTI NATURALISTICI, FAUNISTICI E PEDOLOGICI**  
dott. Rocco LABADESSA

**COMUNICAZIONE**  
Flame Soc. Coop. a.r.l.

**PD.G. ELABORATI GRAFICI**  
EG.4 FONDAZIONI WFG

EG.4.1 Schema plinto - palo di fondazione - scala 1:50 - 1:20

