

	PROGETTISTA		UNITÀ 000	COMMESSA 023087-185
	LOCALITÀ Regione Marche e Regione Umbria	SPC. LA-E-83014 - All. 1		
	PROGETTO Rif. Met. Recanati – Foligno (fraz. Colfiorito)	Fg. 1 di 8	Rev. 0	

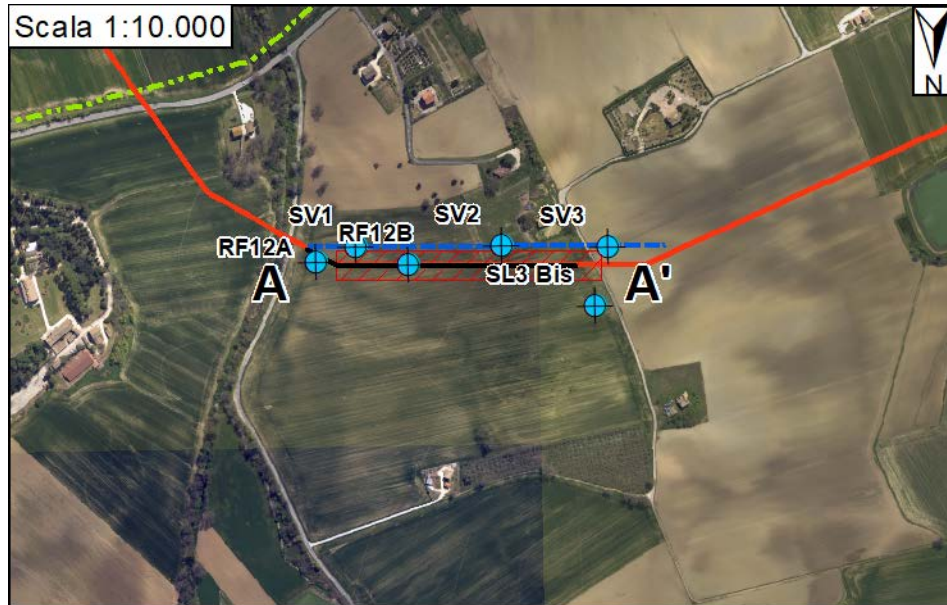
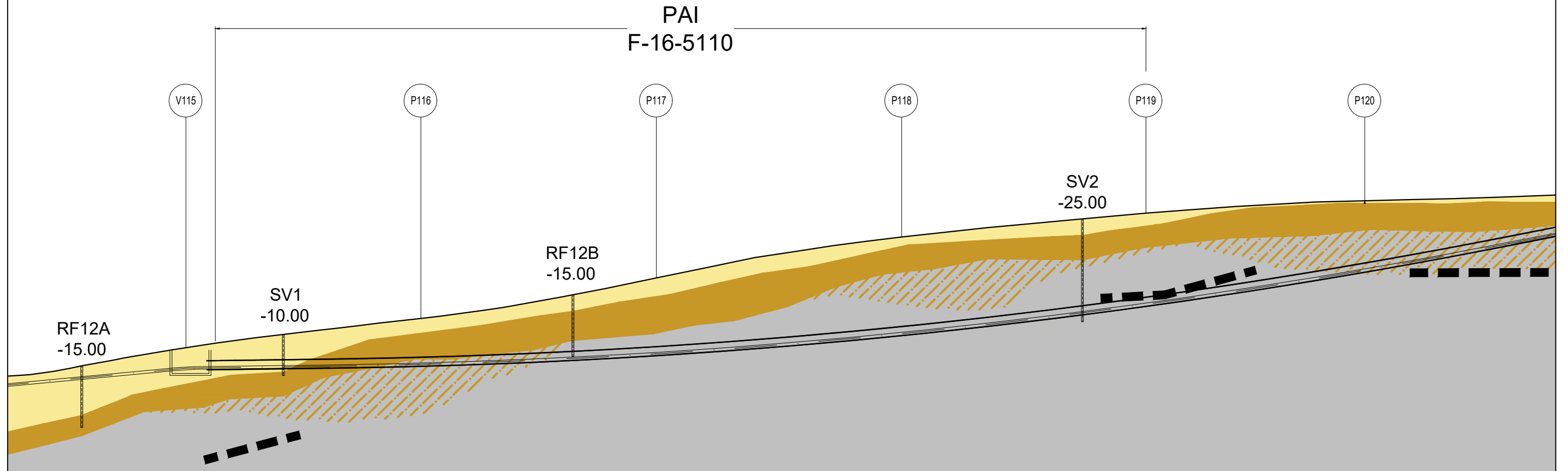
**Rifacimento Metanodotto Recanati – Foligno (fraz. Colfiorito)
DN 650 (26"), DP 75 bar
ed opere connesse**

**VERIFICA TECNICA DI COMPATIBILITÀ DELLE INTERFERENZE
DELL'OPERA CON AREE PAI**

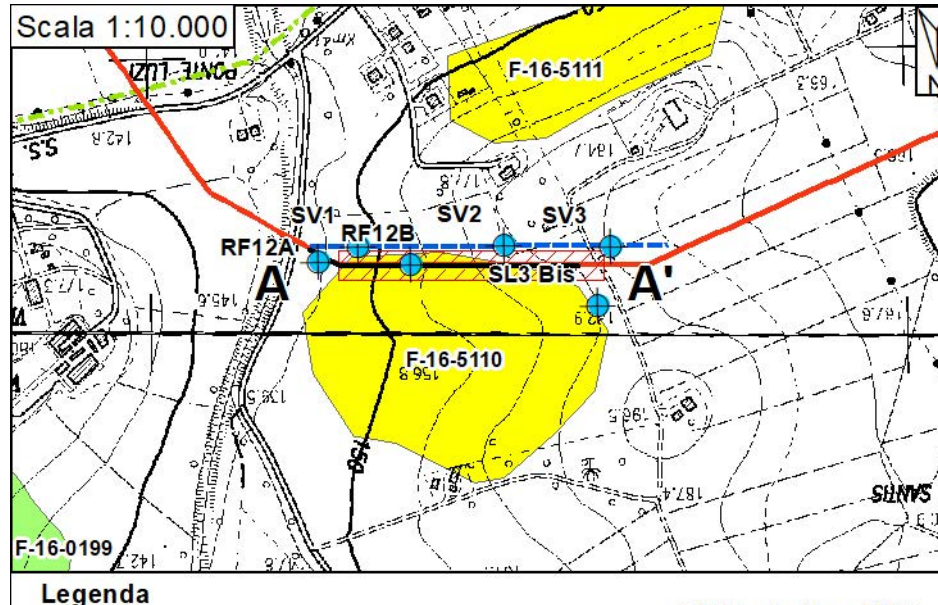
ALLEGATO 1

Attraversamenti con metodologia trenchless

SEZIONE A-A'



- Legenda**
- Linea principale in progetto
 - Collegamenti e allacciamenti
 - Linea in dismissione
 - ▨ Trenchless
 - Indagini geognostiche
 - Indagini geofisiche
 - Sezioni (A - A')



- Legenda**
- Linea principale in progetto
 - Collegamenti e allacciamenti
 - Linea in dismissione
 - ▨ Trenchless
 - Indagini geognostiche
 - Indagini geofisiche
 - Sezioni (A - A')
- PAI Marche (Agg. 2016)**
- Pericolosità P1
 - Pericolosità P2
 - Pericolosità P3
 - Pericolosità P4

LEGENDA

- Coltre di Copertura
- Formazione Alterata
- Formazione Integra
- ▨ Formazione moder. compatta
- Linee di allentamento del substrato sismico

Sito:	Microtunnel Votalarca
Metanodotto:	Recanati - Foligno
Km:	19.5 - 20.0
Tronco	2
Codici Frane (PAI):	F-16-5110
Classe di Pericolosità:	P2
Tipo di Movimento:	Soliflusso

Il presente disegno e' di proprieta' aziendale - La Societa' tutelera' i propri diritti a termine di legge.

Proprietario
 snam
 Progettista
 SAIPEM

Rif. Metanodotto Recanati - Foligno
 (fraz. Colfiorito (DN 650 (26")), DP 75 bar

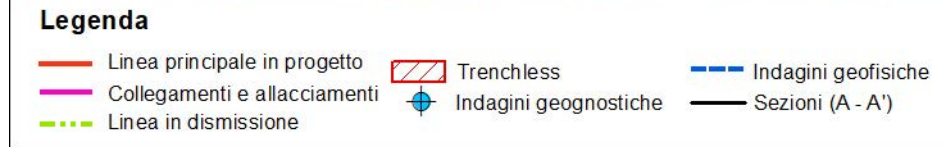
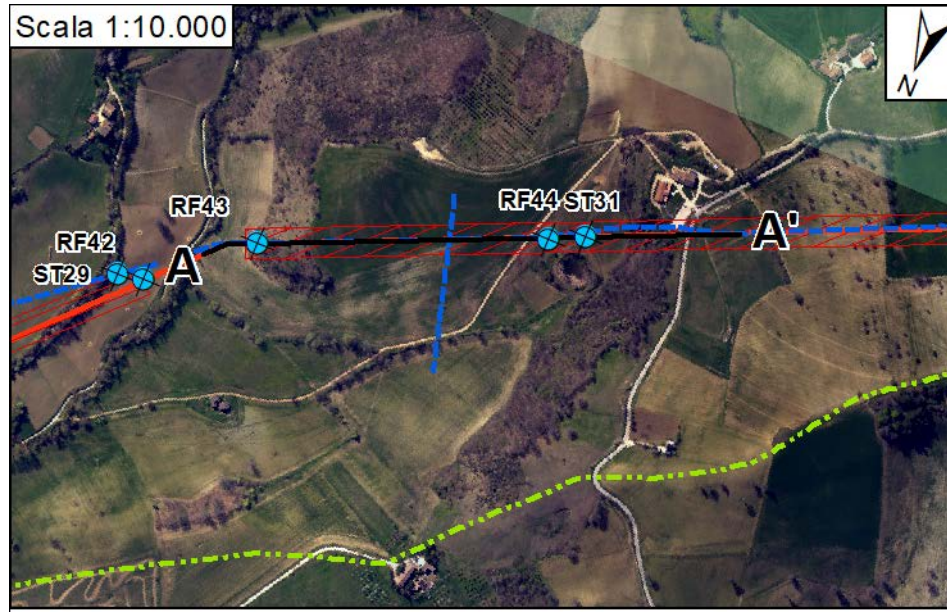
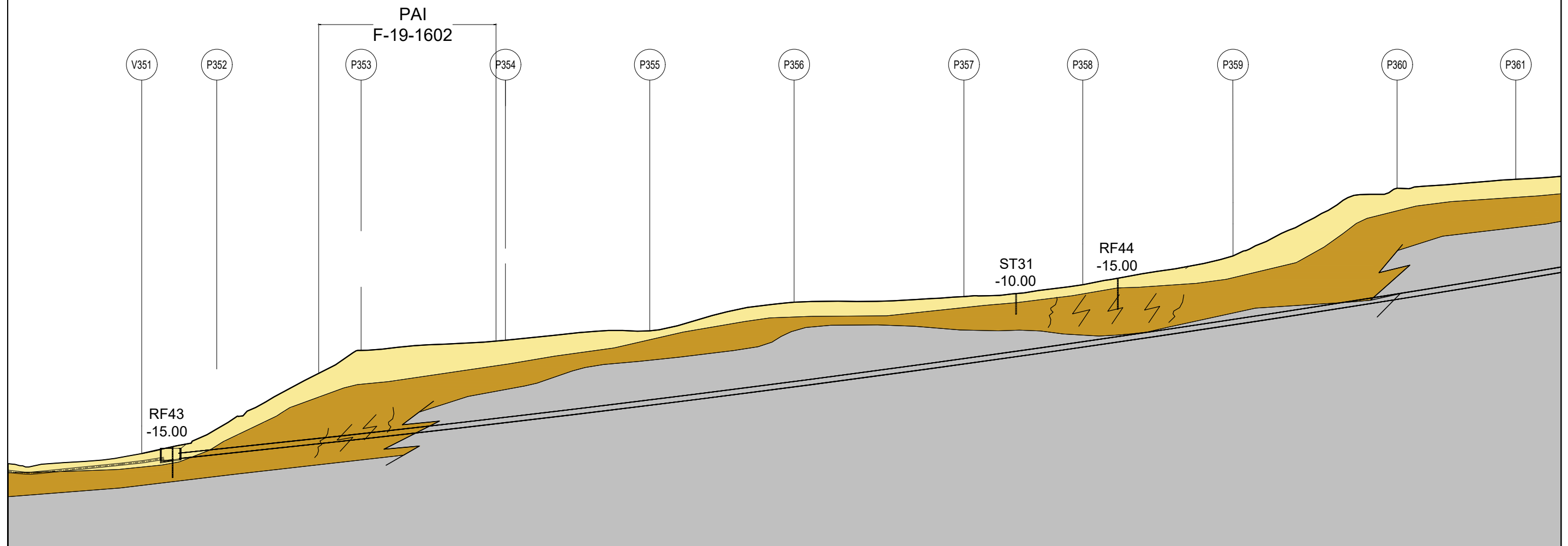
SEZIONI LONGITUDINALI
 ATTRAVERSAMENTI TRENCHLESS DI AREE PAI

DISEGNO
 FOGLIO
 REVISIONE
 COMMESSA
 SCALA

All. 1 a SPC. LA-E-83014
 1 di 7
 0
 023087-185
 1:1000

Tavola
 1

SEZIONE A-A'



LEGENDA

Coltre di Copertura	Zona di intensa fratturazione
Formazione Alterata	Passaggio laterale di velocità
Formazione Integra	

Sito:	Microtunnel Col Morrone
Metanodotto:	Recanati - Foligno
Km:	56 - 57
Tronco:	9
Codice Frana (PAI):	F-19-1602
Classe di Pericolosità:	P3
Tipo di Movimento:	Scivolamento

Legenda

Linea principale in progetto	Trenchless	Indagini geofisiche
Collegamenti e allacciamenti	Indagini geognostiche	Sezioni (A - A')
Linea in dismissione		

Legenda

Linea principale in progetto	Indagini geognostiche	Pericolosità P1
Collegamenti e allacciamenti	Indagini geofisiche	Pericolosità P2
Linea in dismissione	Sezioni (A - A')	Pericolosità P3
Trenchless		Pericolosità P4

PAI Marche (Agg. 2016)

Il presente disegno e' di proprieta' aziendale - La Societa' tutelera' i propri diritti a termine di legge.

Proprietario

 Progettista

Rif. Metanodotto Recanati - Foligno
 (fraz. Colfiorito) DN 650 (26"), DP 75 bar

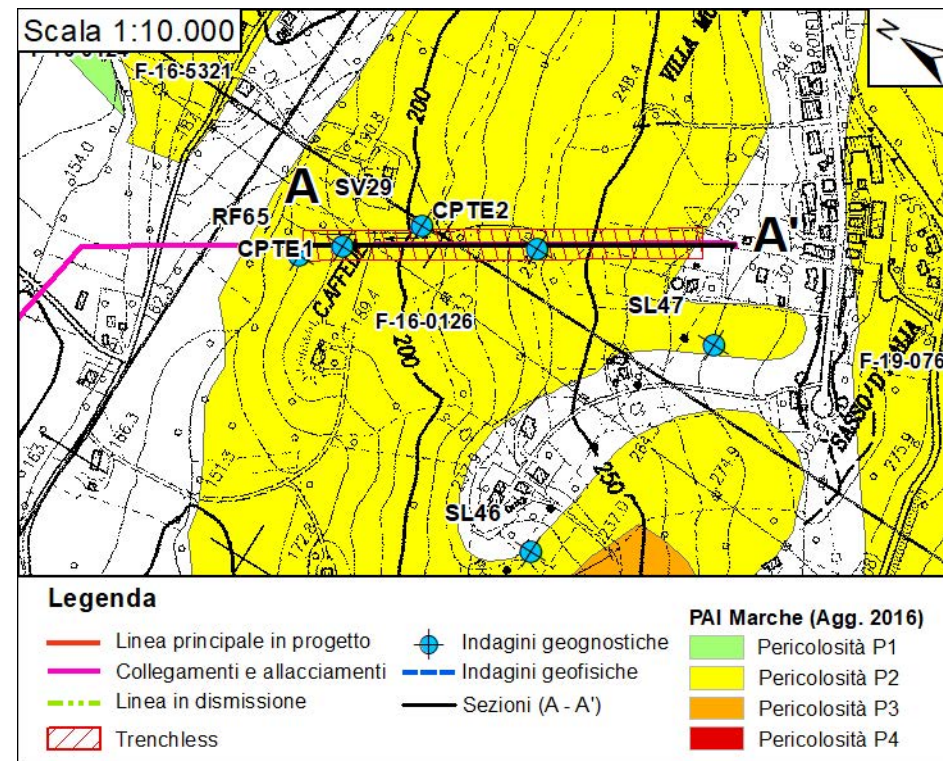
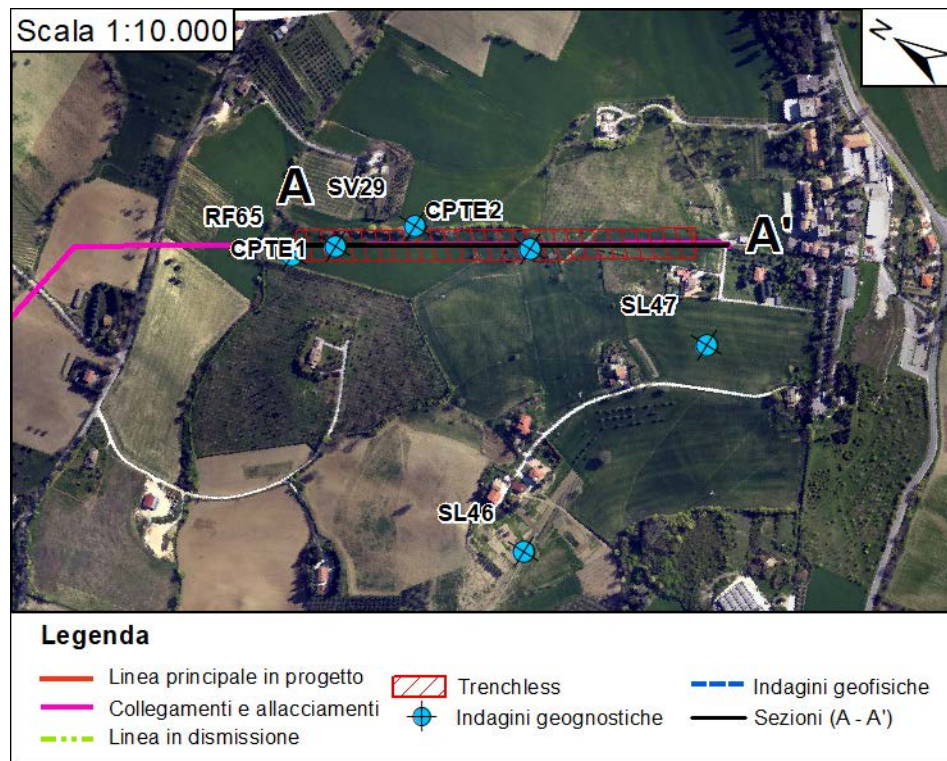
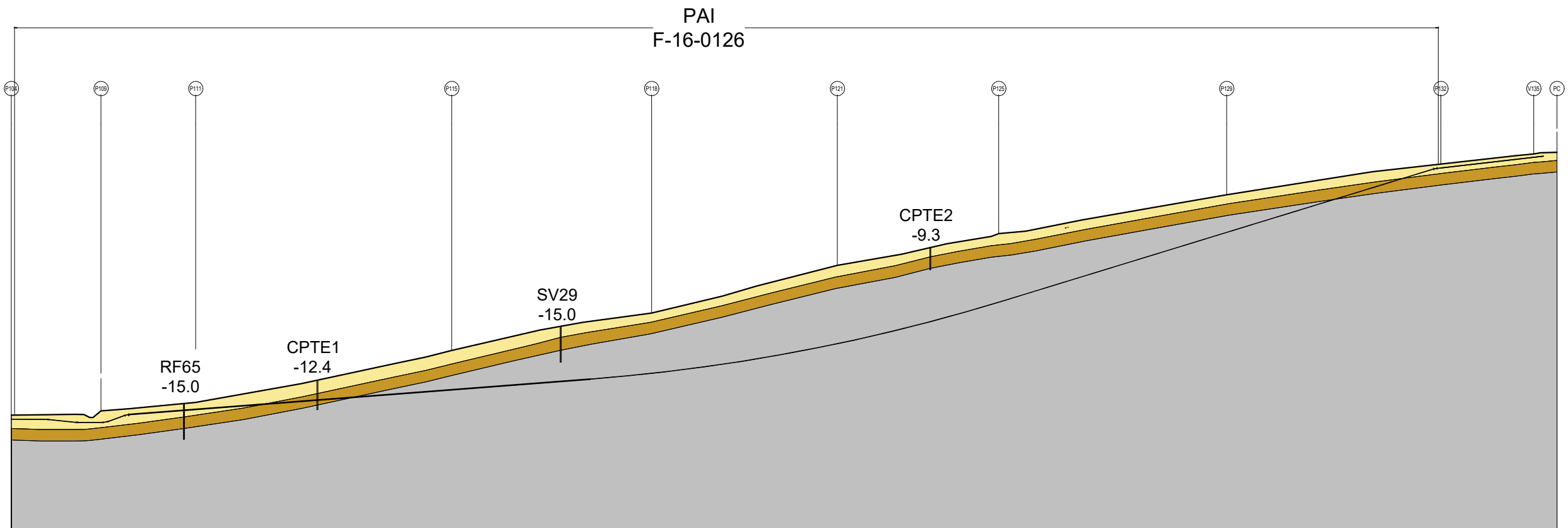
SEZIONI LONGITUDINALI
 ATTRAVERSAMENTI TRENCHLESS DI AREE PAI

DISEGNO
 FOGLIO
 REVISIONE
 COMMESSA
 SCALA

All. 1 a SPC. LA-E-83014
 2 di 7
 0
 023087-185
 1:2000

Tavola
2

SEZIONE A-A'



LEGENDA

- Coltre di Copertura
- Formazione Alterata
- Formazione Integra

Sito:	TOC Affede
Metanodotto:	Recanati - Foligno
Km:	1.9 - 2.5
Allacciamento:	Derivazione per Macerata
Codice Frana (PAI):	F-16-0126
Classe di Pericolosità:	P2
Tipo di Movimento:	Soliflusso

Il presente disegno e' di proprieta' aziendale - La Societa' tutelera' i propri diritti a termine di legge.

Proprietario
 snam
 Progettista
 SAIPEM

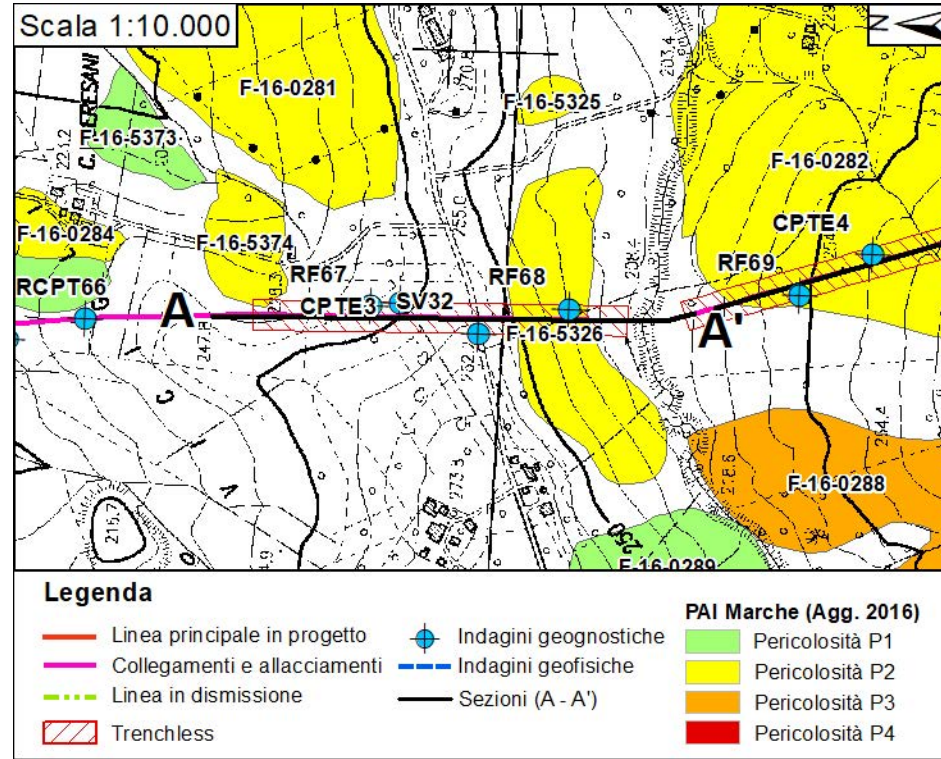
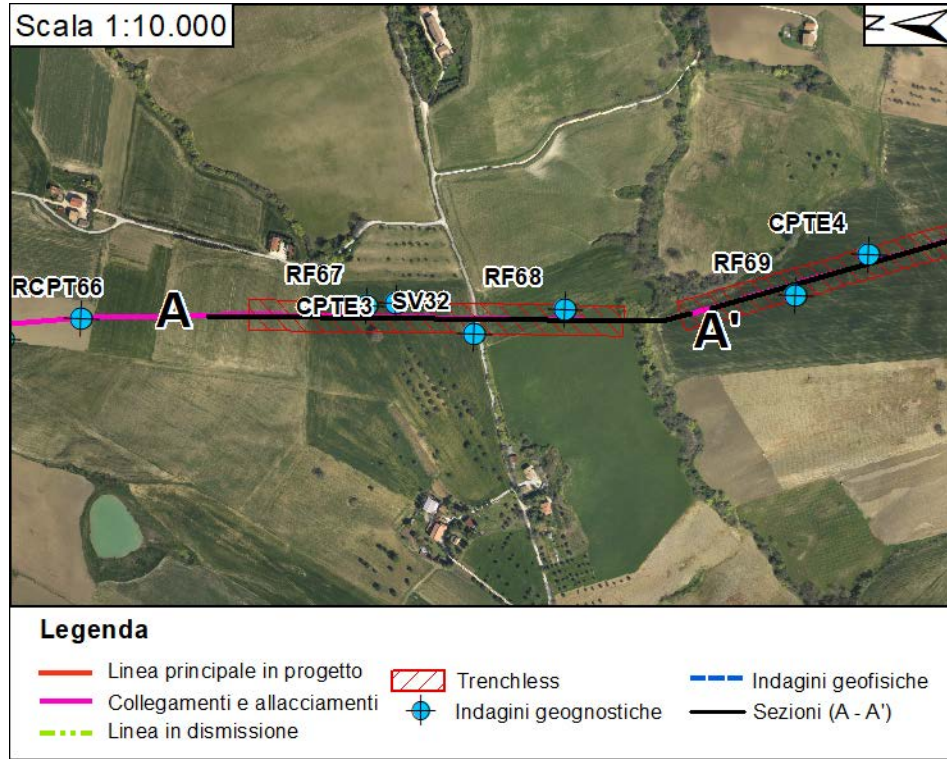
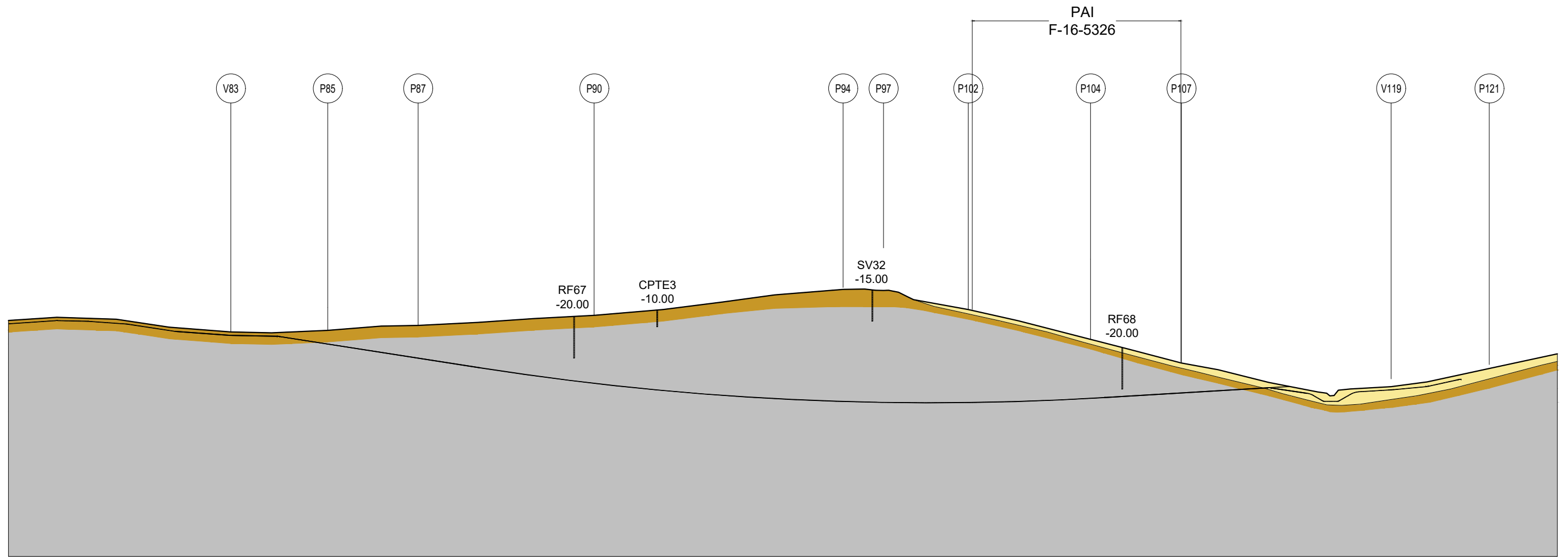
Rif. Metanodotto Recanati - Foligno (fraz. Colfiorito)
 Derivazione per Macerata
 DN 150 (6"), DP 75 bar
 SEZIONI LONGITUDINALI
 ATTRAVERSAMENTI TRENCHLESS DI AREE PAI

DISEGNO
 FOGLIO
 REVISIONE
 COMMESSA
 SCALA

All. 1 a SPC. LA-E-83014
 3 di 7
 0
 023087-185
 1:2000

Tavola
3

SEZIONE A-A'



LEGENDA

- Coltre di Copertura
- Formazione Alterata
- Formazione Integra

Sito:	TOC C. Ceresani
Metanodotto:	Recanati - Foligno
Km:	2.4 - 2.9
Allacciamento:	Derivazione per Tolentino
Codice Frana (PAI):	F-16-5326
Classe di Pericolosità:	P2
Tipo di Movimento:	Soliflusso

Il presente disegno e' di proprieta' aziendale - La Societa' tutelera' i propri diritti a termine di legge.

Proprietario
 snam
 Progettista
 SAIPEM

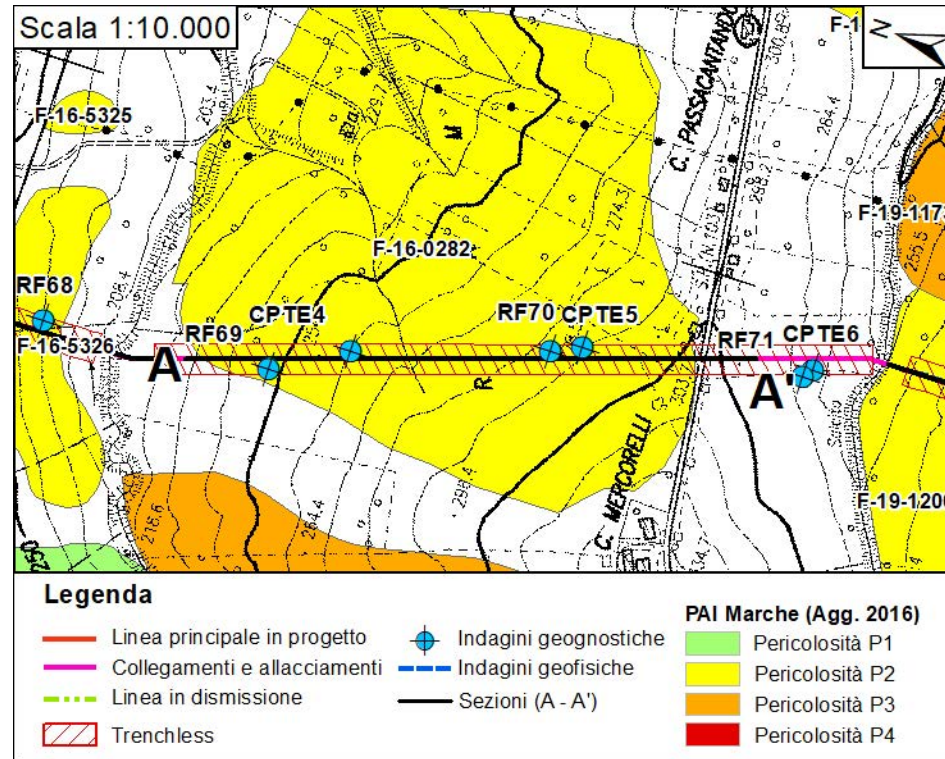
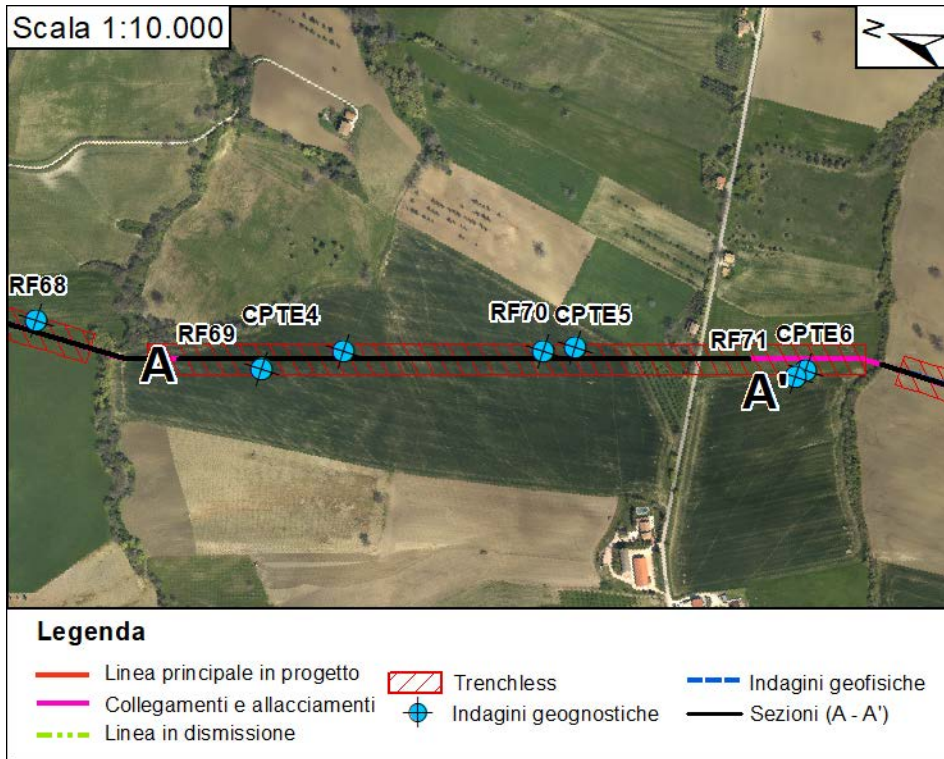
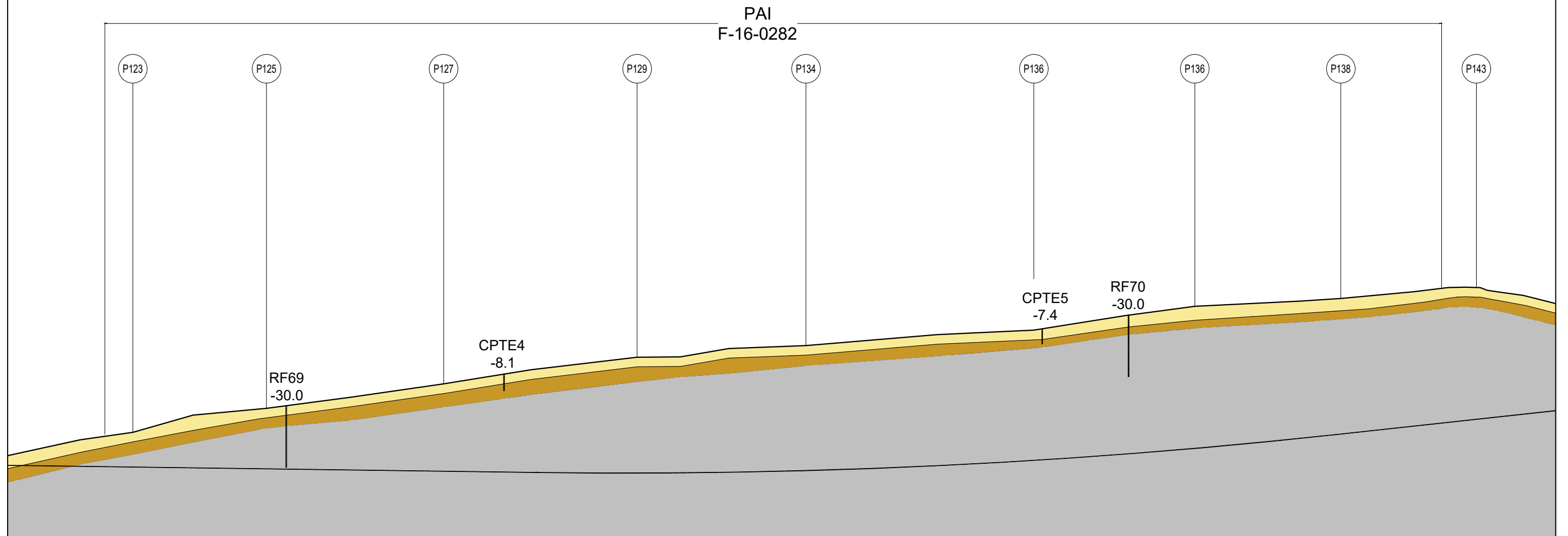
Rif. Metanodotto Recanati - Foligno (fraz. Colfiorito)
 Derivazione per Tolentino
 DN 200 (8"), DP 75 bar
 SEZIONI LONGITUDINALI
 ATTRAVERSAMENTI TRENCHLESS DI AREE PAI

DISEGNO
 FOGLIO
 REVISIONE
 COMMESSA
 SCALA

All. 1 a SPC. LA-E-83014
 4 di 7
 0
 023087-185
 1:2000

Tavola
4

SEZIONE A-A'



LEGENDA

- Coltre di Copertura
- Formazione Alterata
- Formazione Integra

Sito:	TOC Mercorelli
Metanodotto:	Recanati - Foligno
Km:	3 - 4
Allacciamento:	Derivazione per Tolentino
Codice Frana (PAI):	F-16-0282
Classe di Pericolosità:	P2
Tipo di Movimento:	Soliflusso

Il presente disegno e' di proprieta' aziendale - La Societa' tutelera' i propri diritti a termine di legge.

Proprietario
 snam
 Progettista
 SAIPEM

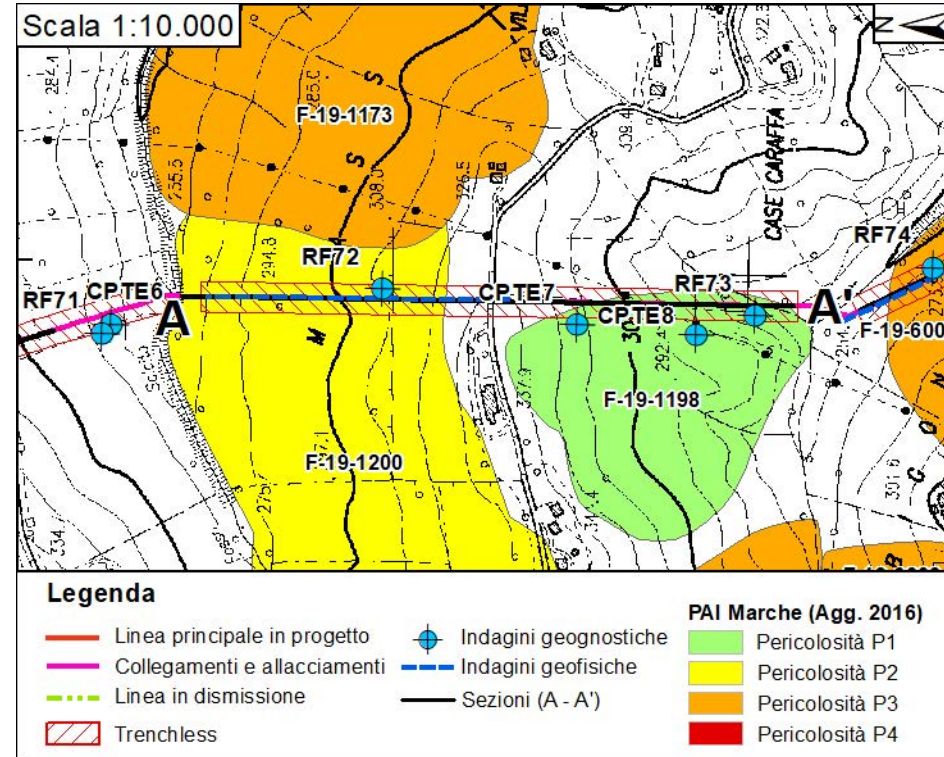
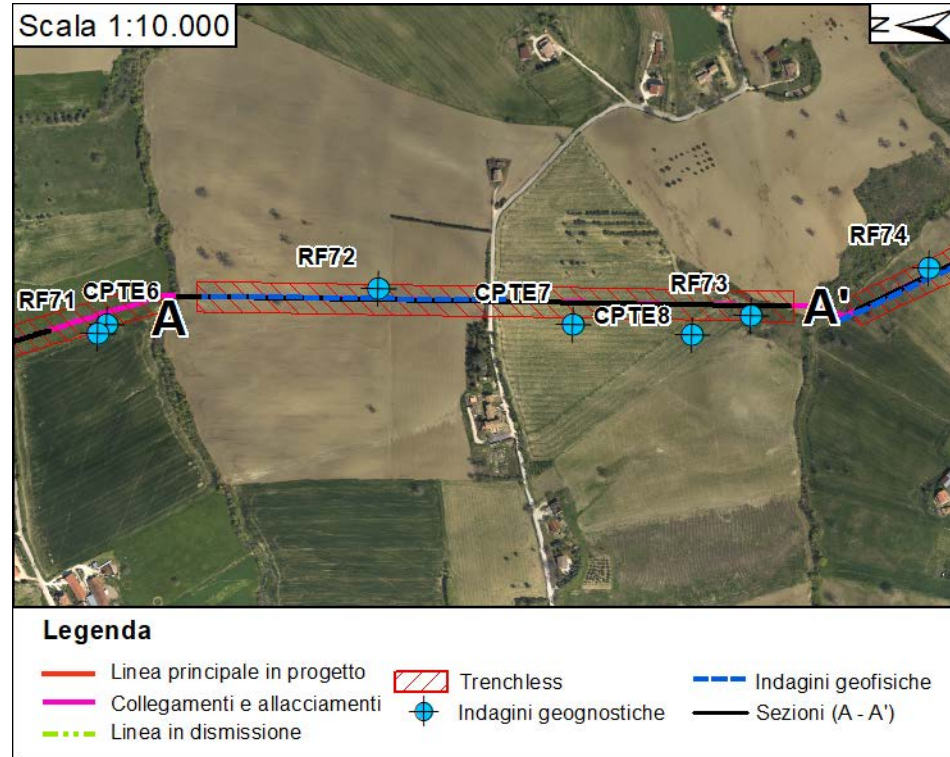
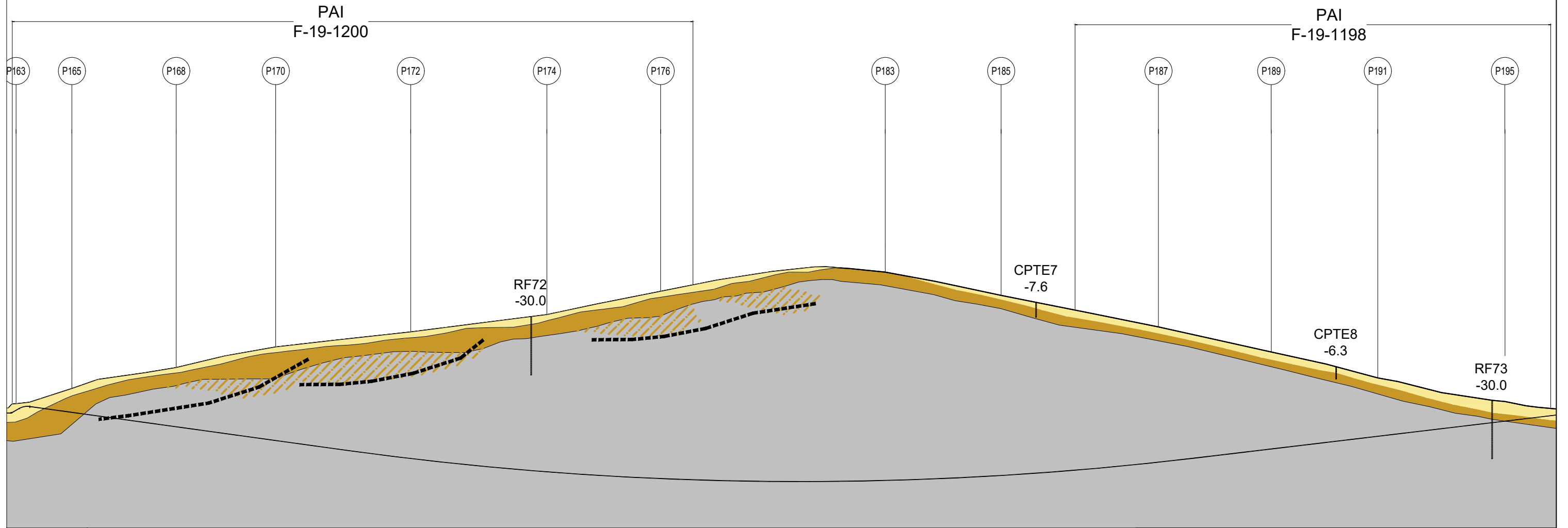
Rif. Metanodotto Recanati - Foligno (fraz. Colfiorito)
 Derivazione per Tolentino
 DN 200 (8"), DP 75 bar
 SEZIONI LONGITUDINALI
 ATTRAVERSAMENTI TRENCHLESS DI AREE PAI

DISEGNO
 FOGLIO
 REVISIONE
 COMMESSA
 SCALA

All. 1 SPC. LA-E-83014
 5 di 7
 0
 023087-185
 1:2000

Tavola
5

SEZIONE A-A'



LEGENDA

Coltre di Copertura	Formazione moder. compatta
Formazione Alterata	Linee di allentamento del substrato sismico
Formazione Intgra	

Sito:	TOC Case Caraffa
Metanodotto:	Recanati - Foligno
Km:	3.9 - 4.8
Allacciamento:	Derivazione per Tolentino
Codici Frane (PAI):	F-19-1200 - F-19-1198
Classe di Pericolosità:	P2 - P1
Tipo di Movimento:	Scivolamento - Soliflusso

Il presente disegno e' di proprieta' aziendale - La Societa' tutelera' i propri diritti a termine di legge.

Proprietario
 snam
Progettista
 SAIPEM

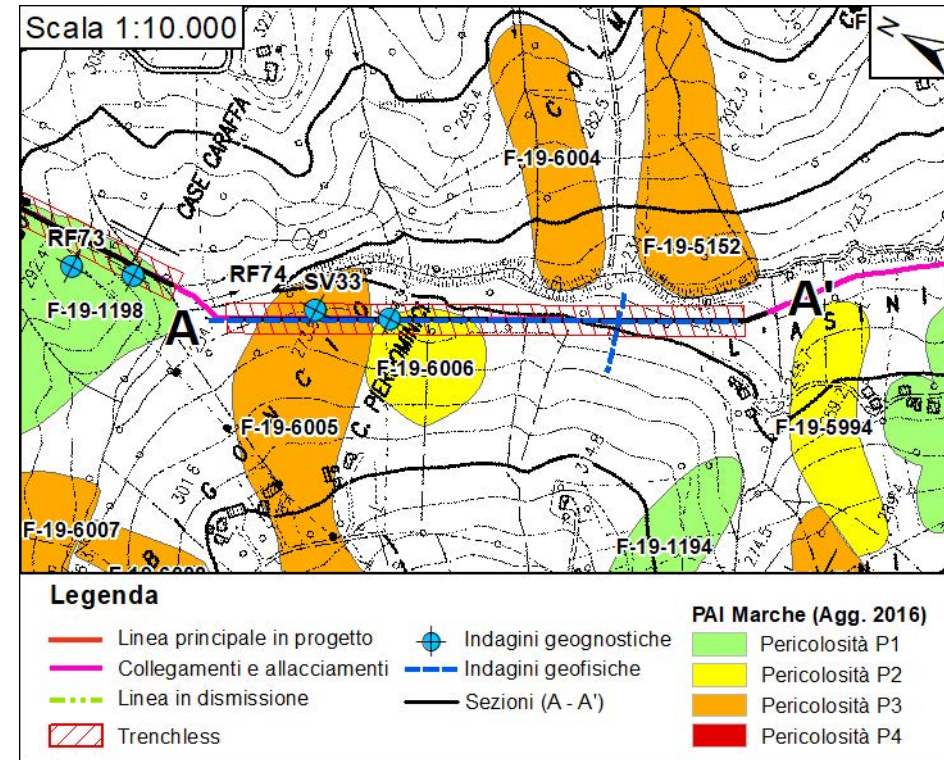
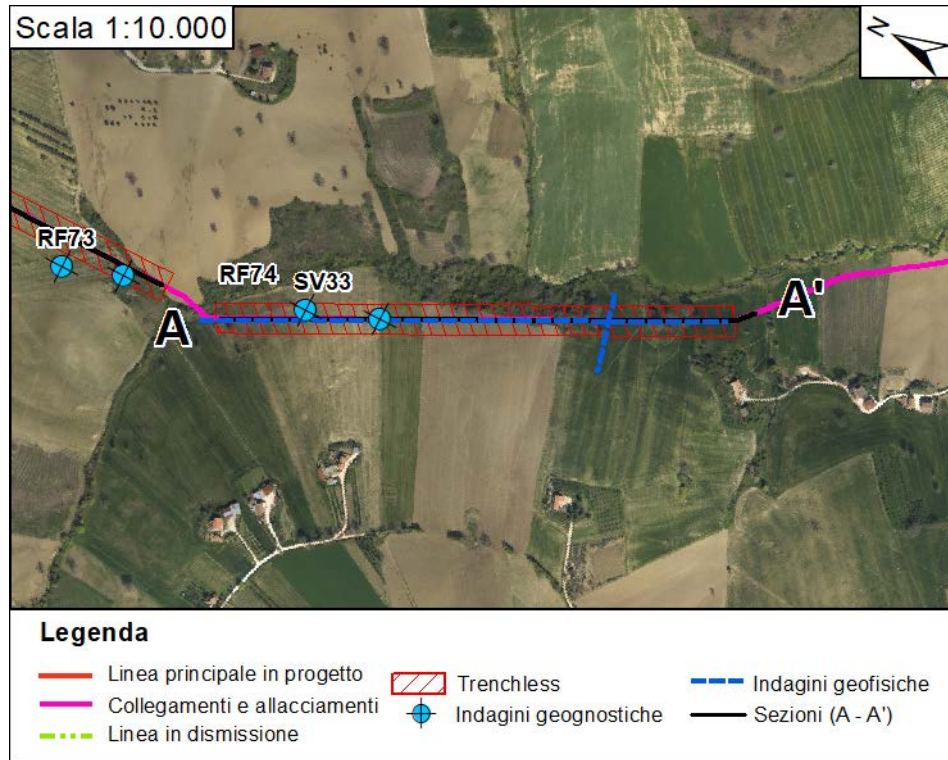
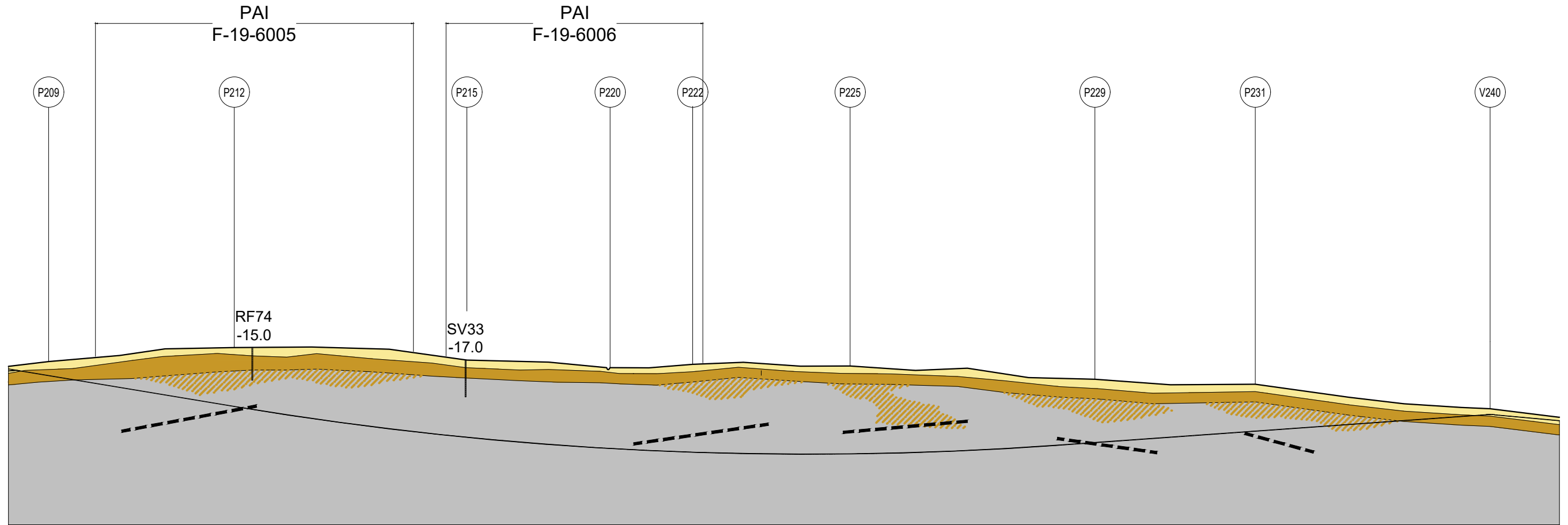
Rif. Metanodotto Recanati - Foligno (fraz. Colfiorito)
Derivazione per Tolentino
DN 200 (8"), DP 75 bar
SEZIONI LONGITUDINALI
ATTRAVERSAMENTI TRENCHLESS DI AREE PAI

DISEGNO
FOGLIO
REVISIONE
COMMESSA
SCALA

All. 1 a SPC. LA-E-83014
6 di 7
0
023087-185
1:2000

Tavola
6

SEZIONE A-A'



LEGENDA

- Coltre di Copertura
- Formazione Alterata
- Formazione Integra
- Formazione moder. compatta
- Linee di allentamento del substrato sismico

Sito:	TOC L'Asinina
Metanodotto:	Recanati - Foligno
Km:	4.9 - 5.5
Allacciamento:	Derivazione per Tolentino
Codici Frane (PAI):	F-19-6005 - F-19-6006
Classe di Pericolosità:	P3 - P2
Tipo di Movimento:	Scivolamento - Soliflusso

Il presente disegno e' di proprieta' aziendale - La Societa' tutelera' i propri diritti a termine di legge.

Proprietario
 snam
 Progettista
 SAIPEM

Rif. Metanodotto Recanati - Foligno (fraz. Colfiorito)
 Derivazione per Tolentino
 DN 200 (8"), DP 75 bar
 SEZIONI LONGITUDINALI
 ATTRAVERSAMENTI TRENCHLESS DI AREE PAI

DISEGNO
 FOGLIO
 REVISIONE
 COMMESSA
 SCALA

All. 1 a SPC. LA-E-83014
 7 di 7
 0
 023087-185
 1:2000

Tavola
7