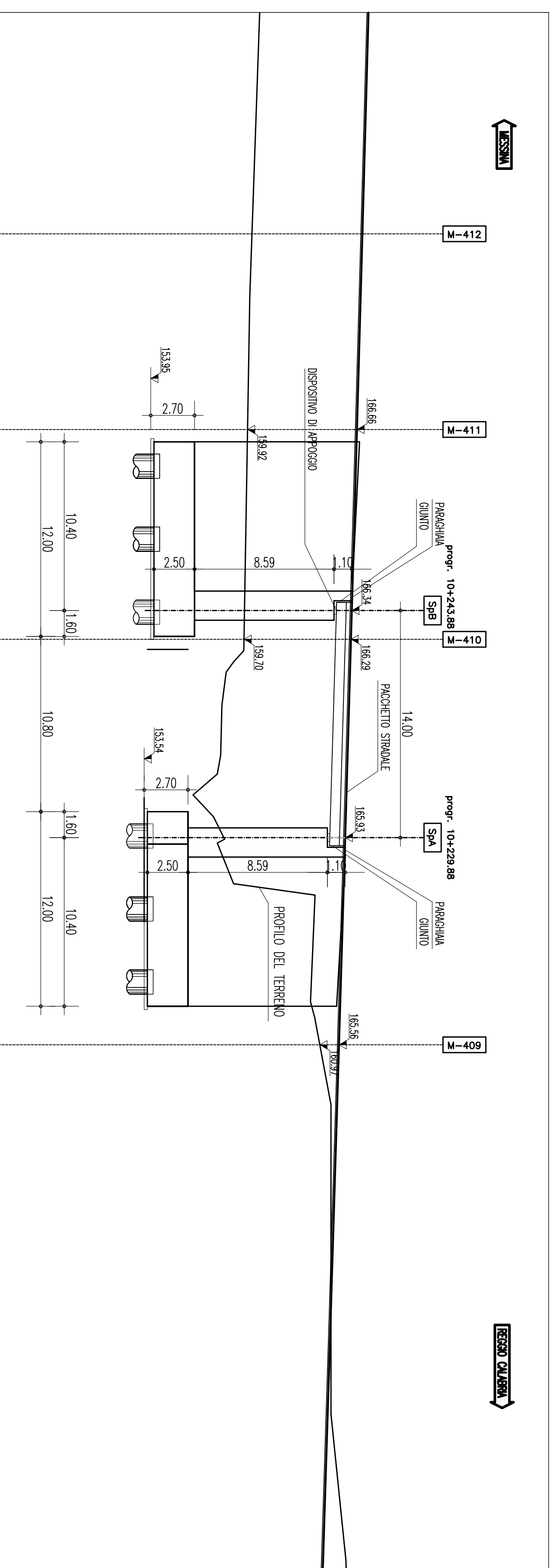


SEZIONE LONGITUDINALE

SCALA 1/200



ACCIAIO PER CONGLOMERATO CEMENTIZIO ARMATO

ACCIAIO PER CONGLOMERATO CEMENTIZIO ARMATO

Per le armature metalliche si adottano tendini in acciaio del tipo B450c controllato in stabilimento

che presentano le seguenti caratteristiche:

- Tensione di snervamento caratteristica $f_{yk} = 450 \text{ N/mm}^2$
- Tensione caratteristica a rottura $f_{tk} = 540 \text{ N/mm}^2$
- Resistenza di calcolo $f_{yd} = f_{yk}/\gamma_s = 450/1,15 = 391,30 \text{ N/mm}^2$
- Deformazione caratteristica di carico massimo $\sigma_{sk} = 7,5 \%$
- Deformazione di progetto $\sigma_{sd} = 6,75 \%$

COEREBBERIO

- Coprieffero nominale : $\sigma_{cm} = \sigma_{min} + h$
- PAVI DI FONDAZIONE : Coprieffero minimo (Cm1) = 40 mm
- EDIFICI : Coprieffero minimo (Cm1) = 45 mm
- TRAVI PREFABBRICATE : Coprieffero minimo (Cm1) = 40 mm
- SOLETTA IMPALCATO : Coprieffero minimo (Cm1) = 40 mm
- Tolleranza (h) = 5 mm

CEMENTO ARMATO STRUTTURALE

CAUCESTRUZZO MASSO

- Classe di esposizione ambientale: X0 (UNI 11104 e UNI EN 206-1)
- Classe di resistenza: CLASSE C12/15

CONGLOMERATO CEMENTIZIO PER PAVI DI FONDAZIONE

- Classe di esposizione ambientale: XC2 (UNI 11104 e UNI EN 206-1)
- Classe di resistenza: CLASSE C25/30
- Rapporto A/C massimo: 0,50
- Classe di consistenza: S4-S5
- Diametro massimo degli aggregati: 32 mm

CONGLOMERATO CEMENTIZIO PER FONDAZIONI OPERE D'ARTE MASSICCE

- Classe di esposizione ambientale: XC2 (UNI 11104 e UNI EN 206-1)
- Classe di resistenza: CLASSE C25/30
- Classe di consistenza: S4
- Diametro massimo degli aggregati: 32 mm

CONGLOMERATO CEMENTIZIO PER ELEVAZIONI

- Classe di esposizione ambientale: XC4-S1-XF2 (UNI 11104 e UNI EN 206-1)
- Classe di resistenza: CLASSE C32/40
- Rapporto A/C massimo: 0,50
- Classe di consistenza: S4
- Diametro massimo degli aggregati: 32 mm

CONGLOMERATO CEMENTIZIO PER SOLETTE DI TRANSIZIONE

- Classe di esposizione ambientale: XC2 (UNI 11104 e UNI EN 206-1)
- Classe di resistenza: CLASSE C25/30
- Rapporto A/C massimo: 0,50
- Classe di consistenza: S3
- Diametro massimo degli aggregati: 32 mm

CONGLOMERATO CEMENTIZIO PER BAGNOLI

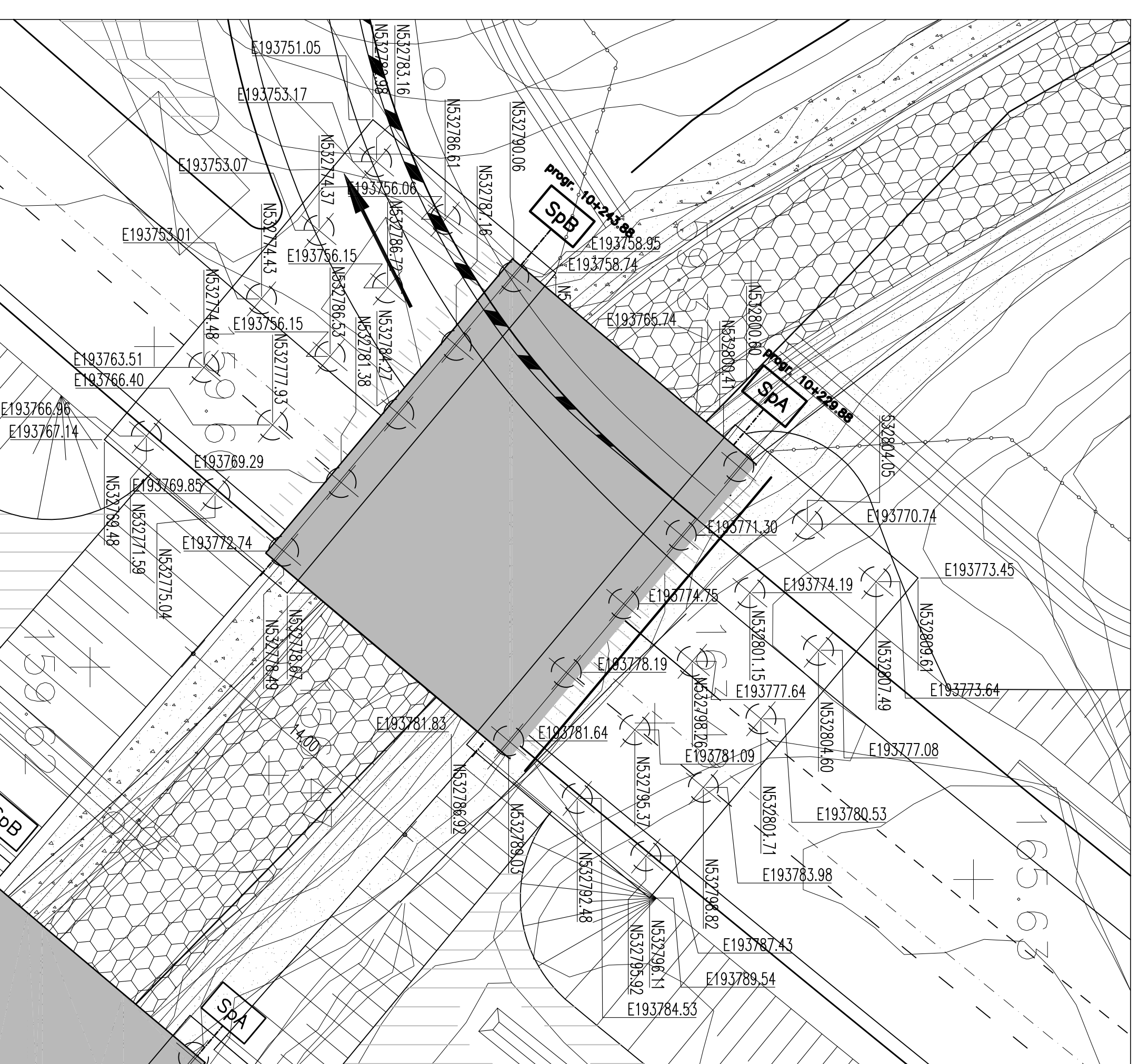
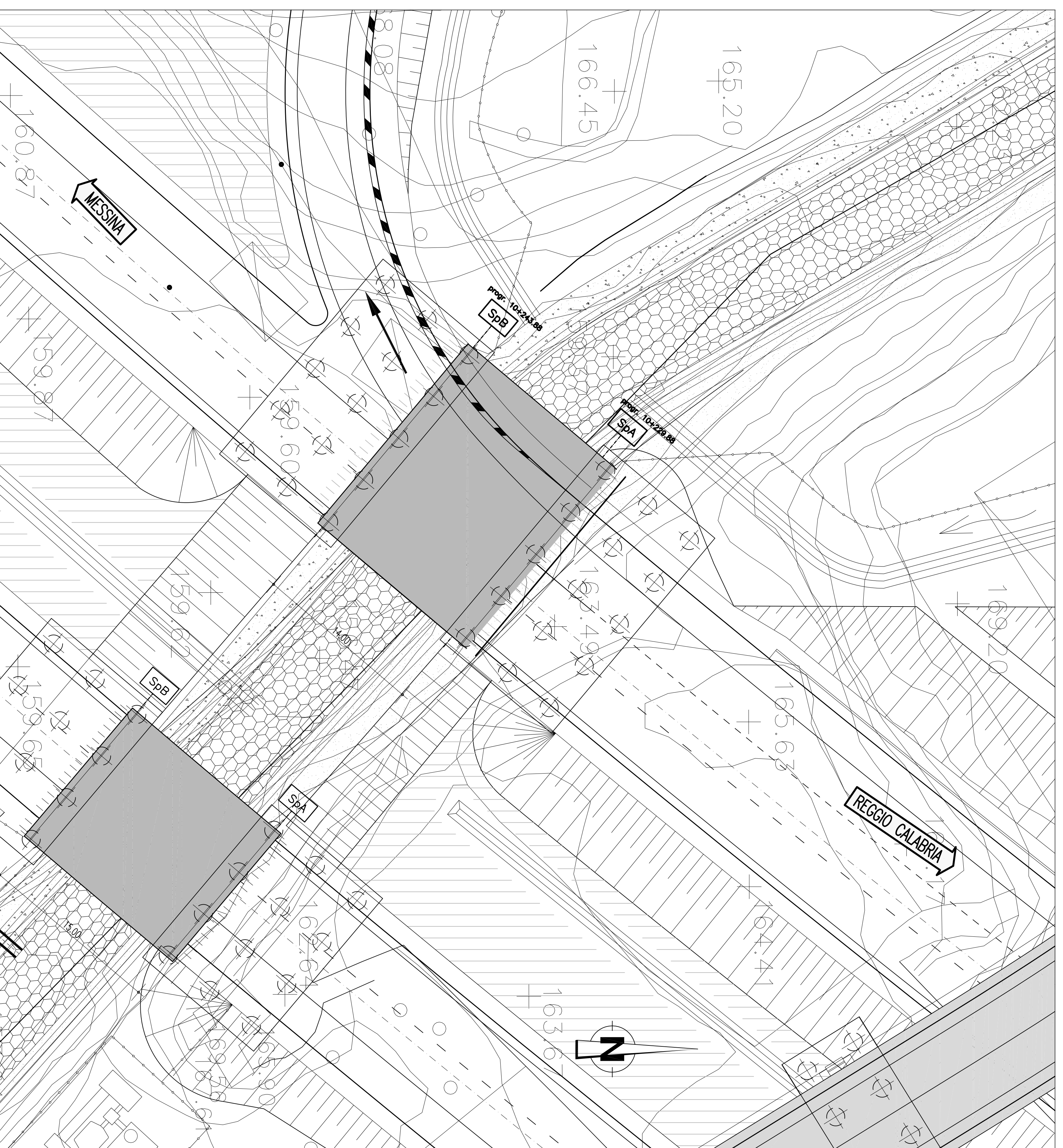
- Classe di esposizione ambientale: XS1-XF2 (UNI 11104 e UNI EN 206-1)
- Classe di resistenza: CLASSE C25/30
- Rapporto A/C massimo: 0,50
- Classe di consistenza: S4
- Diametro massimo degli aggregati: 20 mm

CONGLOMERATO CEMENTIZIO PER SOLETTE IMPALCATO

- Classe di esposizione ambientale: XF2-XS1 (UNI 11104 e UNI EN 206-1)
- Classe di resistenza: CLASSE C25/40
- Rapporto A/C massimo: 0,45
- Classe di consistenza: S4
- Diametro massimo degli aggregati: 20 mm

PIANTA FONDAZIONI

SCALA 1/200



ACCIAIO PER CEMENTO ARMATO PRECOMPRESSO

ACCIAIO PER CONGLOMERATO CEMENTIZIO ARMATO PRECOMPRESSO

Si adottano tendini da 0,6" in acciaio controllato in stabilimento che presentano le seguenti caratteristiche:

- Tensione caratteristica allo 0,1% di deformazione residua $f_{pk}(0,1\%) = 1800 \text{ N/mm}^2$
- Tensione caratteristica allo 1% di deformazione totale $f_{pk}(1\%) = 1670 \text{ N/mm}^2$
- Resistenza di calcolo $f_{pd} = f_{pk}(0,1\%)/\gamma_s = 1600/1,15 = 1391,30 \text{ N/mm}^2$
- Deformazione caratteristica di carico massimo $\sigma_{sk} = 0,3 \%$
- Avoio nominale $\sigma_{sd} = 129 \text{ mm}^2$

COEREBBERIO

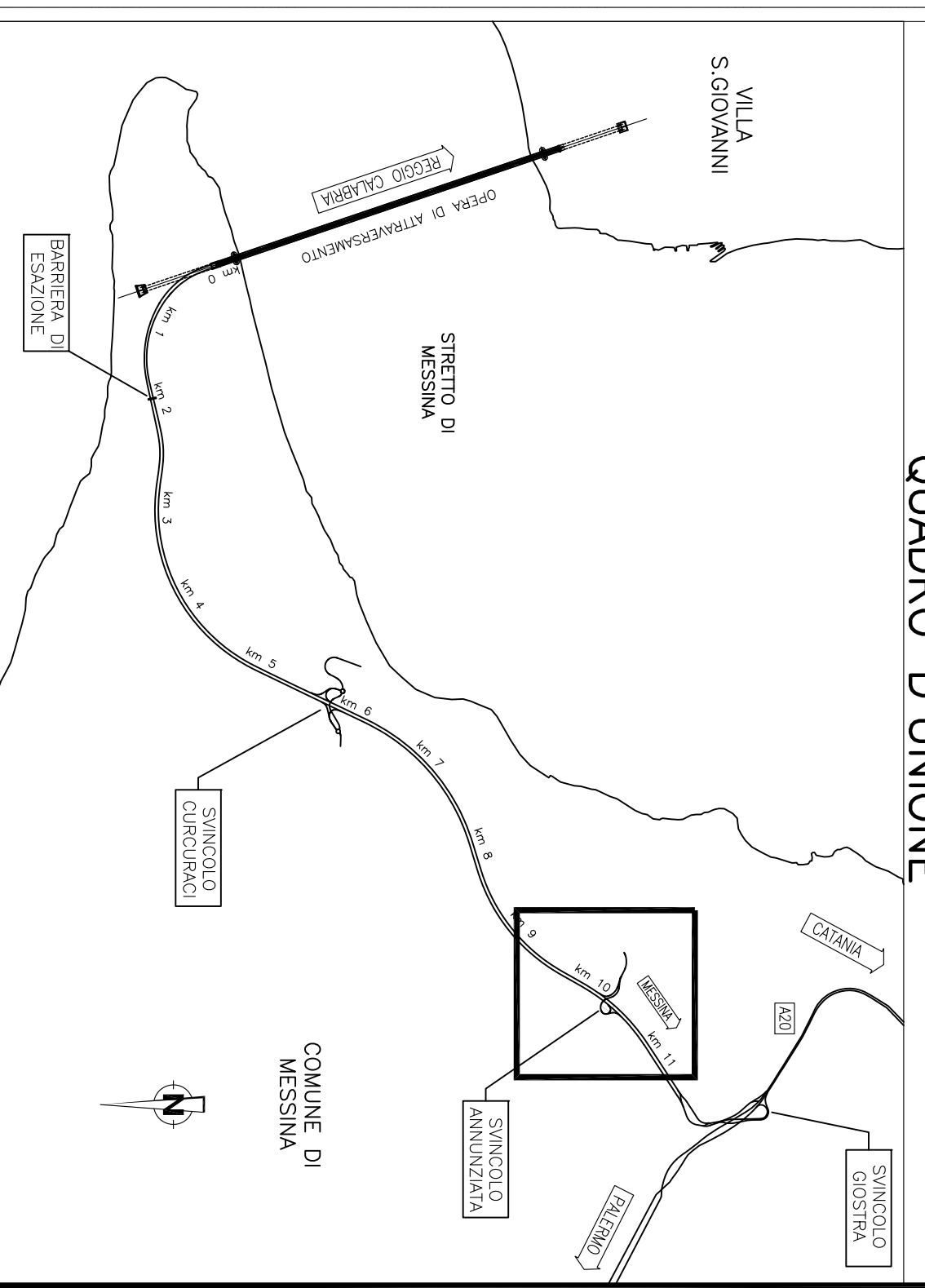
- Coprieffero nominale : $\sigma_{cm} = \sigma_{min} + h$
- TRAVI PREFABBRICATE : Coprieffero minimo (Cm1) = 50 mm
- ELEMENTI A USTRIA : Coprieffero minimo (Cm1) = 45 mm
- Tolleranza (h) = 5 mm

NOTE GENERALI

LEGENDA SOTTOSERVIZI

- IMP. TELEFONICI IN BARE TELECOM (INTEGRA)
- IMP. TELEFONICI IN BARE TELECOM (AREG)
- IMP. TELEFONICI F.O. REGIONALE (INTEGRA)
- RETE FIDUCIARIA COMUNALE
- RETE ACQUEDOTTO COMUNALE
- RETE FOGNARIA COMUNALE
- RETE GASDOTTO COMUNALE
- RETE ILLUMINAZIONE PUBBLICA COMUNALE

QUADRO D'UNIONE



PROGETTO DEFINITIVO

PONTE SULLO STRETTO DI MESSINA

EUROLINK S.p.A.
 INGEGNERIA S.p.A. (Incorporata in S.p.A. Italiana)
 COOPERATIVA RIPARTIZIONE ELEMENTI - C.A.L.C. di Messina Soc. Coop. s.r.l. (Incorporata)
 INHAWA/IMA - INHAWA S.p.A. (Incorporata)
 A.C.I.S.P.A. - CONSORZIO STRALE (Incorporata)

<p>PROGETTAZIONE Dott. Ing. F. Gallo SINA Corso S. Francesco 97015 - MESSINA Tel. 090/272111 Fax 090/272112</p>	<p>COORDINAMENTO GENERALE Dott. Ing. F. Gallo SINA Corso S. Francesco 97015 - MESSINA Tel. 090/272111 Fax 090/272112</p>	<p>STRUTTORE GENERALE Dott. Ing. F. Gallo SINA Corso S. Francesco 97015 - MESSINA Tel. 090/272111 Fax 090/272112</p>	<p>STRUTTORE DI MESSINA Dott. Ing. F. Gallo SINA Corso S. Francesco 97015 - MESSINA Tel. 090/272111 Fax 090/272112</p>
---	--	--	--

COLLEGAMENTI SICILIA
INFRASTRUTTURE STRADALI OPERE CIVILI
SVINCOLO ANNUZZIATA
SEZIONE LONGITUDINALE E PIANI FONDAZIONI

PROGETTO	02/01/2011	PROGETTO APPROVATO	10/01/2011
REVISIONE	15/01/2011	REVISIONE	15/01/2011
REVISIONE	15/01/2011	REVISIONE	15/01/2011
REVISIONE	15/01/2011	REVISIONE	15/01/2011
REVISIONE	15/01/2011	REVISIONE	15/01/2011