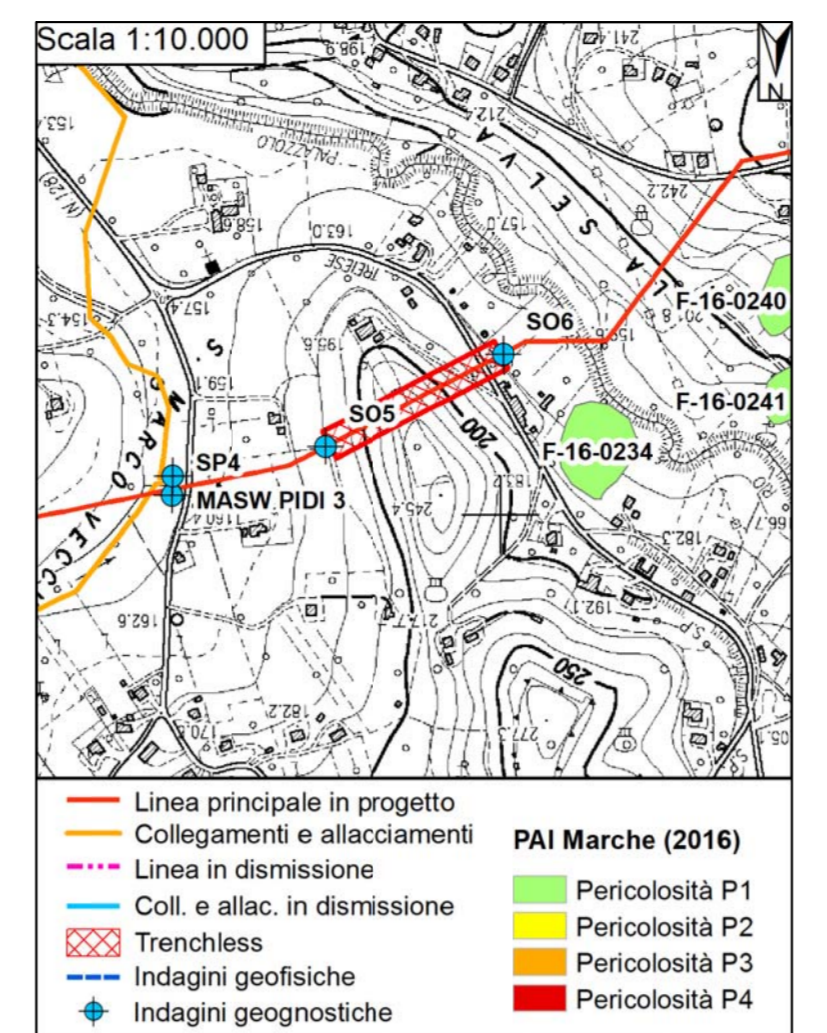


S05 Sub-orizzontale

Profondità (m)	Profilo	Stratigrafia	Descrizione	Carattere	Caratteristiche (SPT)	F ₁₅	% RCD
1.50	1.50		Sabbia fine, poco sabbiosa di colore nocciola.				
6.00	6.00		Sabbia fine con limo, di colore nocciola. Presenza di noduli argillosi di dimensioni variabili, mediamente sabbiosa. Da 0.50 m in avanti la presenza di noduli argillosi.				
10.00	10.00		Sabbia mediamente sabbiosa, con interstrati di fanghi cementificati debolmente. Presenza di noduli argillosi. Presenza di noduli argillosi di dimensioni variabili.				
15.00	15.00		Sabbia sabbiosa di colore nocciola, sabbiosa a tratti di fanghi cementificati moderatamente. Spesso presenza di fanghi argillosi.				
21.00	21.00		Sabbia sabbiosa di colore nocciola, sabbiosa a tratti di fanghi cementificati moderatamente. Spesso presenza di fanghi argillosi.				
22.00	22.00		Argilla sabbiosa sabbiosa di colore nocciola con sfumature grigi-azzurre. Alta plasticità. Sono presenti.				
7.00	7.00		Sabbia sabbiosa di colore nocciola, con fanghi cementificati moderatamente sabbiosi a tratti di fanghi argillosi, grigi.				

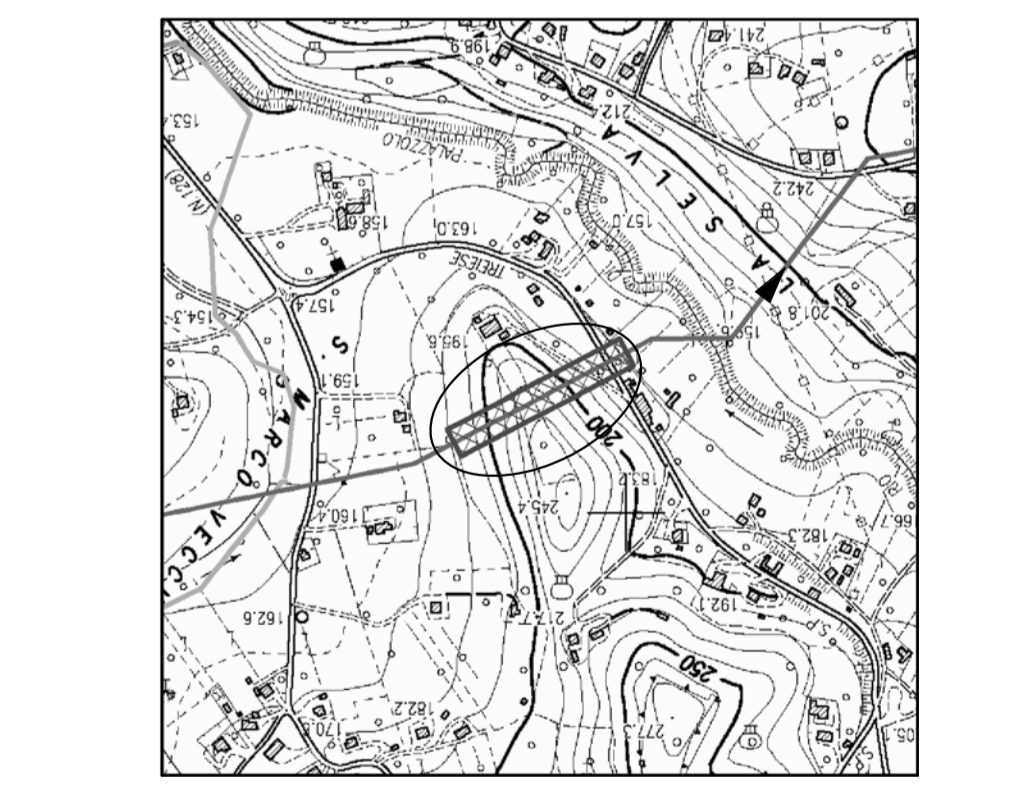
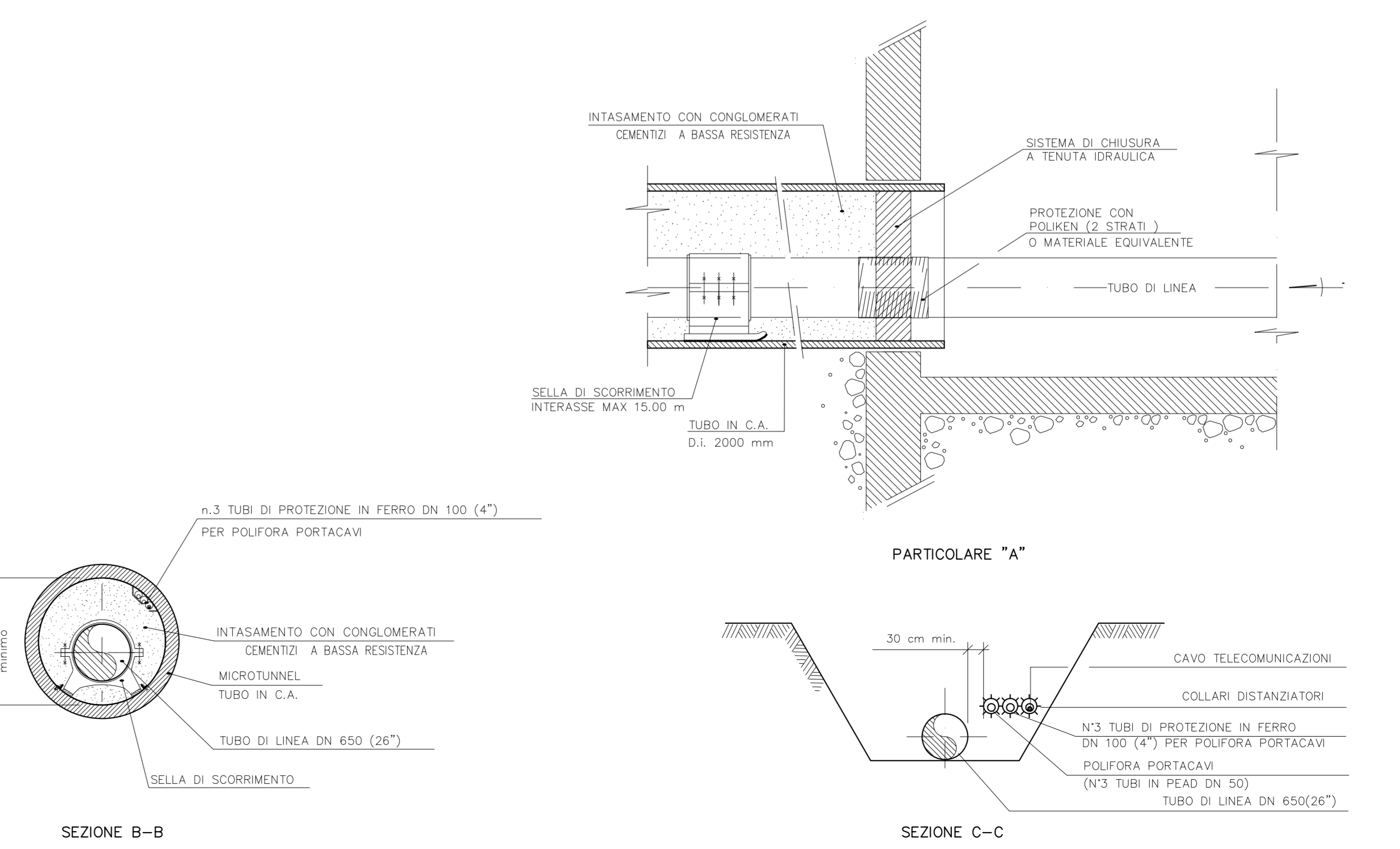
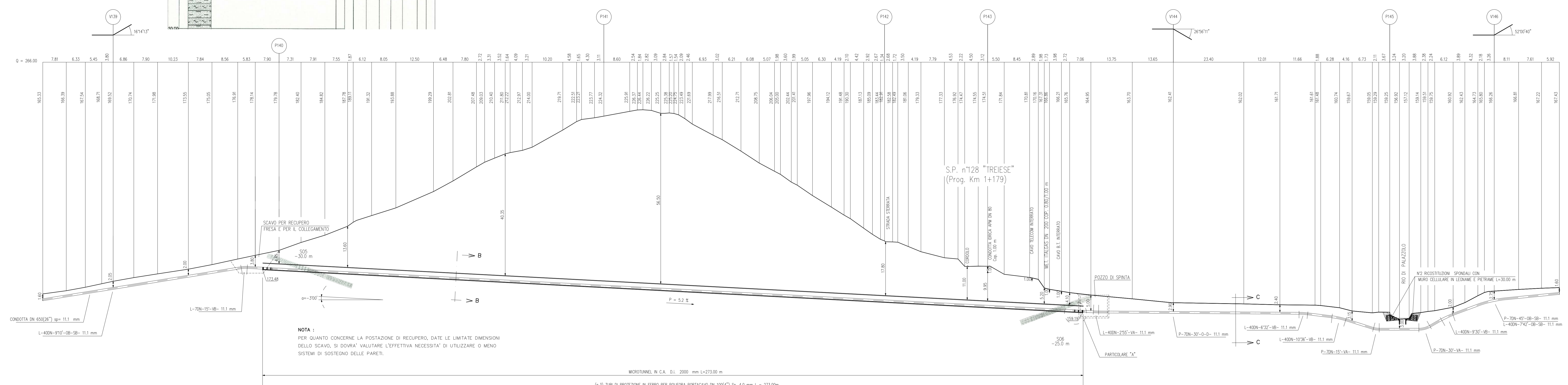
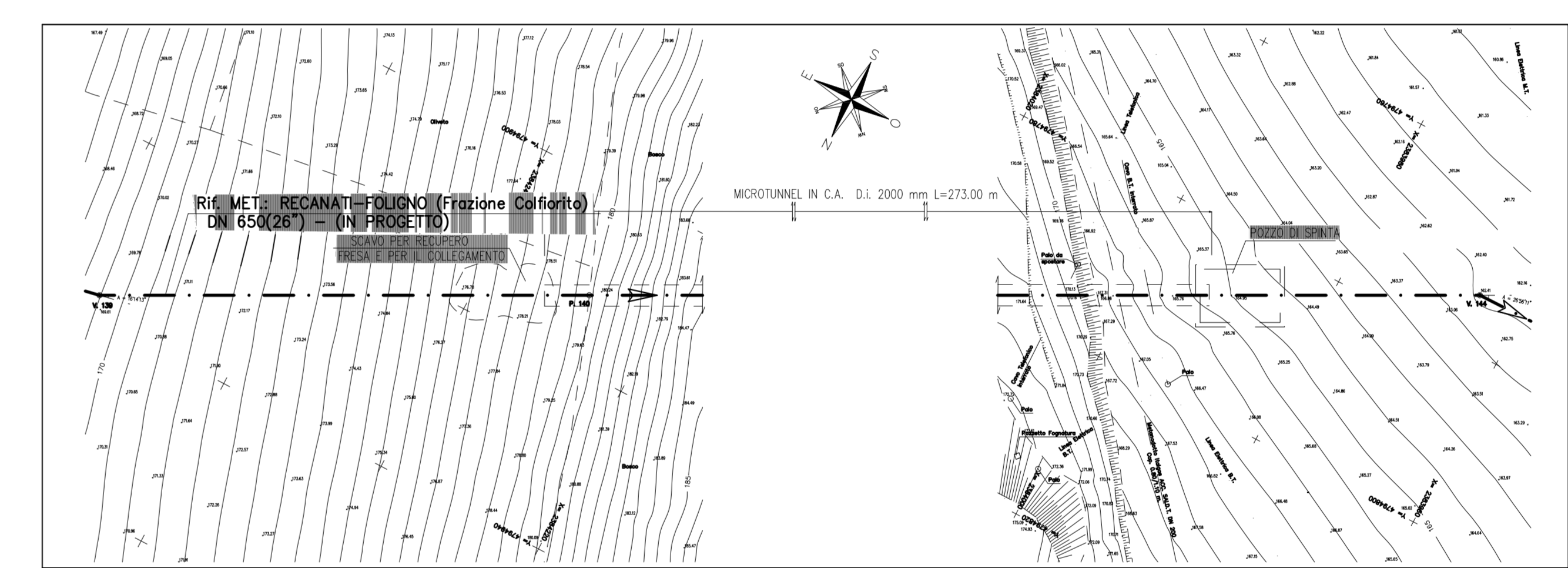
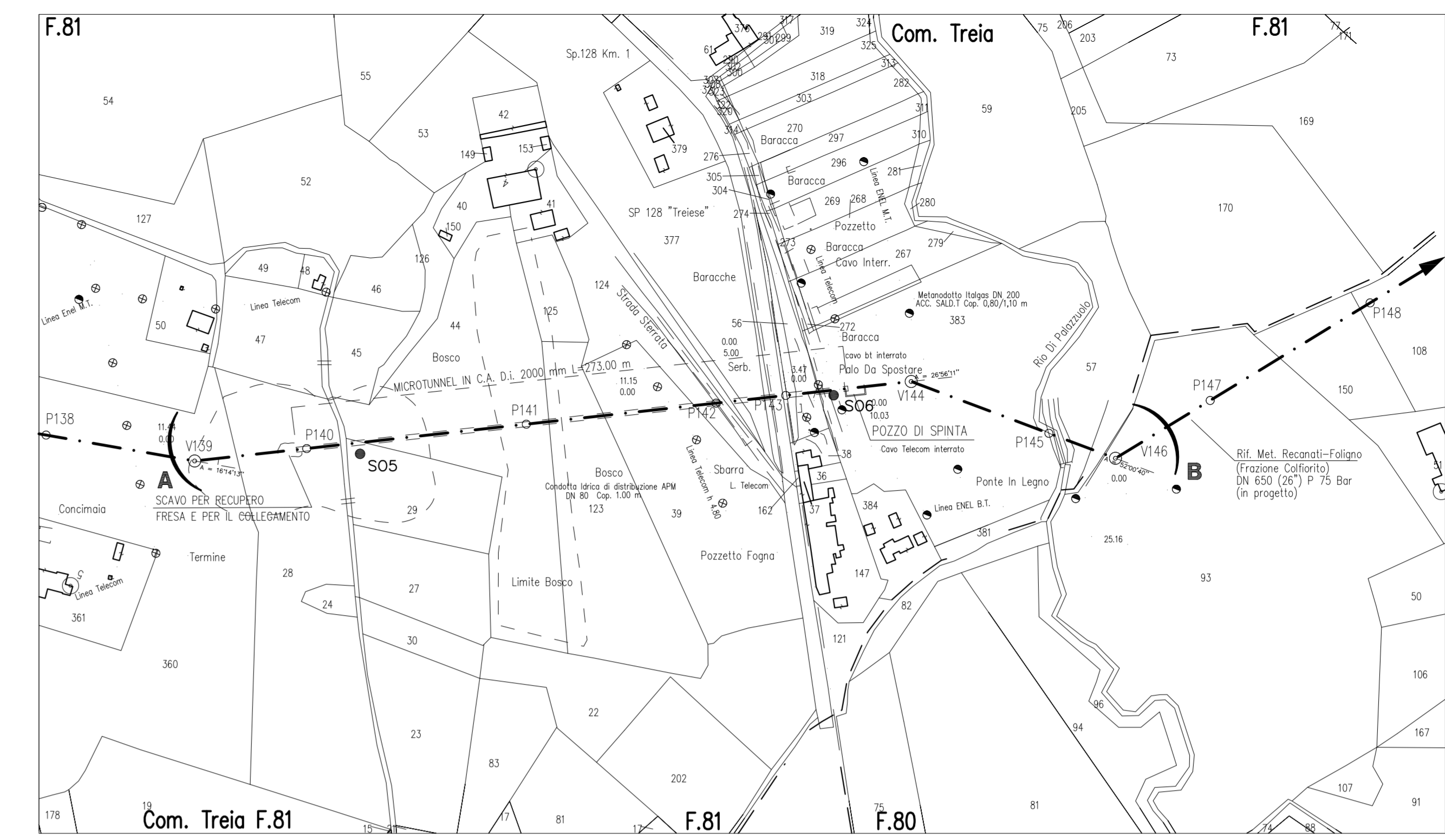
S06 Sub-orizzontale

Profondità (m)	Profilo	Stratigrafia	Descrizione	Carattere	Caratteristiche (SPT)	F ₁₅	% RCD
0.40	0.40		Terreno sabbioso e di spunto di colore nocciola, presenza di piccoli noduli.				
2.00	2.00		Linea di colore nocciola, molto consistente, presenza di noduli argillosi di dimensioni variabili, mediamente sabbiosa. Da 0.50 m in avanti la presenza di noduli argillosi.				
3.10	3.10		Argilla limosa, debolmente sabbiosa, di colore nocciola chiaro, mediamente plastica e consistente.				
3.40	3.40		Linea di colore nocciola, molto consistente, presenza di noduli argillosi di dimensioni variabili, mediamente sabbiosa. Da 0.50 m in avanti la presenza di noduli argillosi.				
3.00	3.00		Argilla limosa, debolmente sabbiosa, di colore nocciola chiaro con sfumature ocra e rosse, sabbiosa a tratti di fanghi cementificati moderatamente.				
3.20	3.20		Linea di colore nocciola, molto consistente, presenza di noduli argillosi di dimensioni variabili, mediamente sabbiosa. Da 0.50 m in avanti la presenza di noduli argillosi.				
3.30	3.30		Linea di colore nocciola, molto consistente, presenza di noduli argillosi di dimensioni variabili, mediamente sabbiosa. Da 0.50 m in avanti la presenza di noduli argillosi.				
3.50	3.50		Linea di colore nocciola, molto consistente, presenza di noduli argillosi di dimensioni variabili, mediamente sabbiosa. Da 0.50 m in avanti la presenza di noduli argillosi.				
3.80	3.80		Linea di colore nocciola, molto consistente, presenza di noduli argillosi di dimensioni variabili, mediamente sabbiosa. Da 0.50 m in avanti la presenza di noduli argillosi.				
3.90	3.90		Linea di colore nocciola, molto consistente, presenza di noduli argillosi di dimensioni variabili, mediamente sabbiosa. Da 0.50 m in avanti la presenza di noduli argillosi.				
4.40	4.40		Argilla limosa, debolmente sabbiosa, di colore nocciola chiaro, mediamente plastica e consistente.				
17.40	17.40		Marna argillosa sabbiosa di colore grigio-verde, molto consistente plasticamente, con sfumature rosse e grigie. Sono presenti noduli argillosi di dimensioni variabili, mediamente sabbiosi a tratti di fanghi argillosi, grigi.				
19.00	19.00		Argilla sabbiosa di colore nocciola, con fanghi cementificati moderatamente sabbiosi a tratti di fanghi argillosi, grigi.				
20.00	20.00		Argilla sabbiosa di colore nocciola, con fanghi cementificati moderatamente sabbiosi a tratti di fanghi argillosi, grigi.				



Caratteristiche geometriche principali del microtunnel

DIAMETRO INTERNO MINIMO (mm)	2000
LUNGHEZZA DEL MICROTUNNEL (m)	273.00
Sviluppo complessivo del MICROTUNNEL (m)	273.00
TRATTI RETTILINEI	Numero: 1 Sviluppo Totale (m): 273.00
TRATTI CURVILINEI	Numero: -- Raggio di curvatura (m): -- Sviluppo Totale (m): --
POSTAZIONE DI SPINTA	Quota generatrice inferiore interna Microtunnel: 159.19 Inclinazione (°): -3'00"
SCAVO PER RECUPERO FRESA	Quota generatrice inferiore interna Microtunnel: 173.48 Inclinazione (°): -3'00"
CAMI PER POLIFORA	Allungamento in tubo portacavi metallico di diametro DN 100 spessore 4.0 mm.



01 GEN. 2020	EMMISSIONE	REVISIONE	COSTIGLIOLA	NISHI	MATTEI
02	DATA	PROGETTISTA	SAIPEM	SAIPEM	SAIPEM
03	CLIENTE	COMMESSA	SAIPEM	023087	UNITA' 000
Rif. Met.: RECANATI - FOLIGNO (Frazione Colfiorito) DN 650(26"), DF 75 bar			DISEGNO LC-4C-83611		
Attraversamento: MICROTUNNEL IN C.A. (Loc. S. MARCO VECCHIO) S.P. n°128 "TREIESE" (Prog. Km 1+179) RIO DI PALAZZOLO			REVISIONE 0		
			SCALA 1:500		