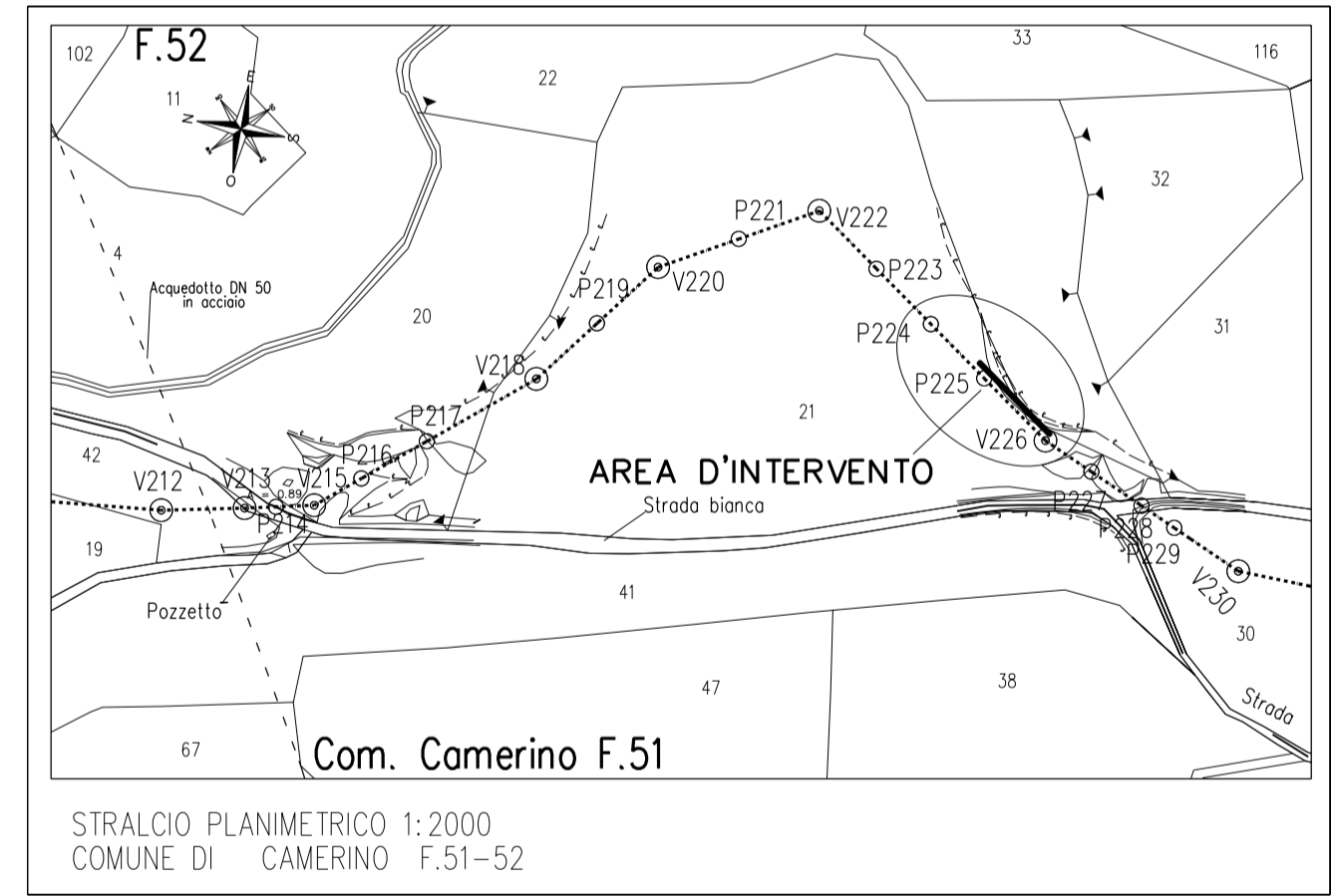
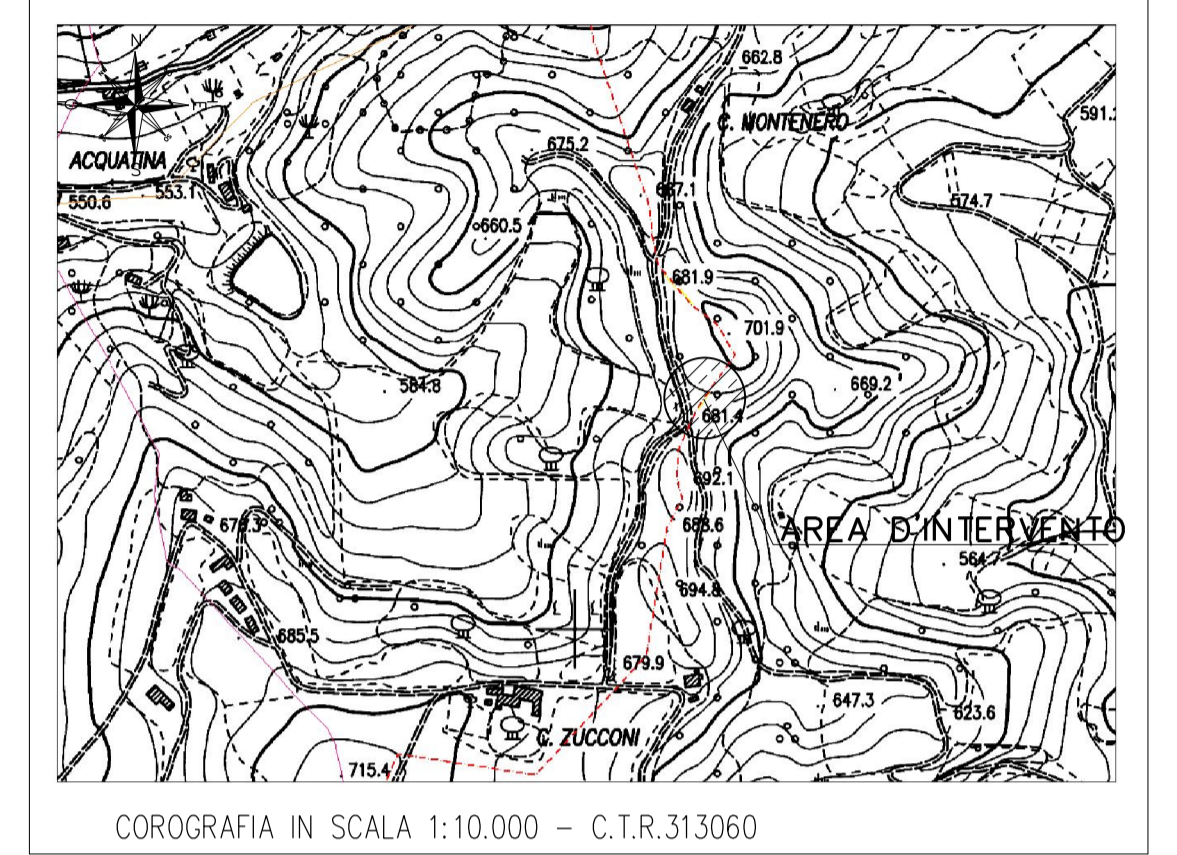
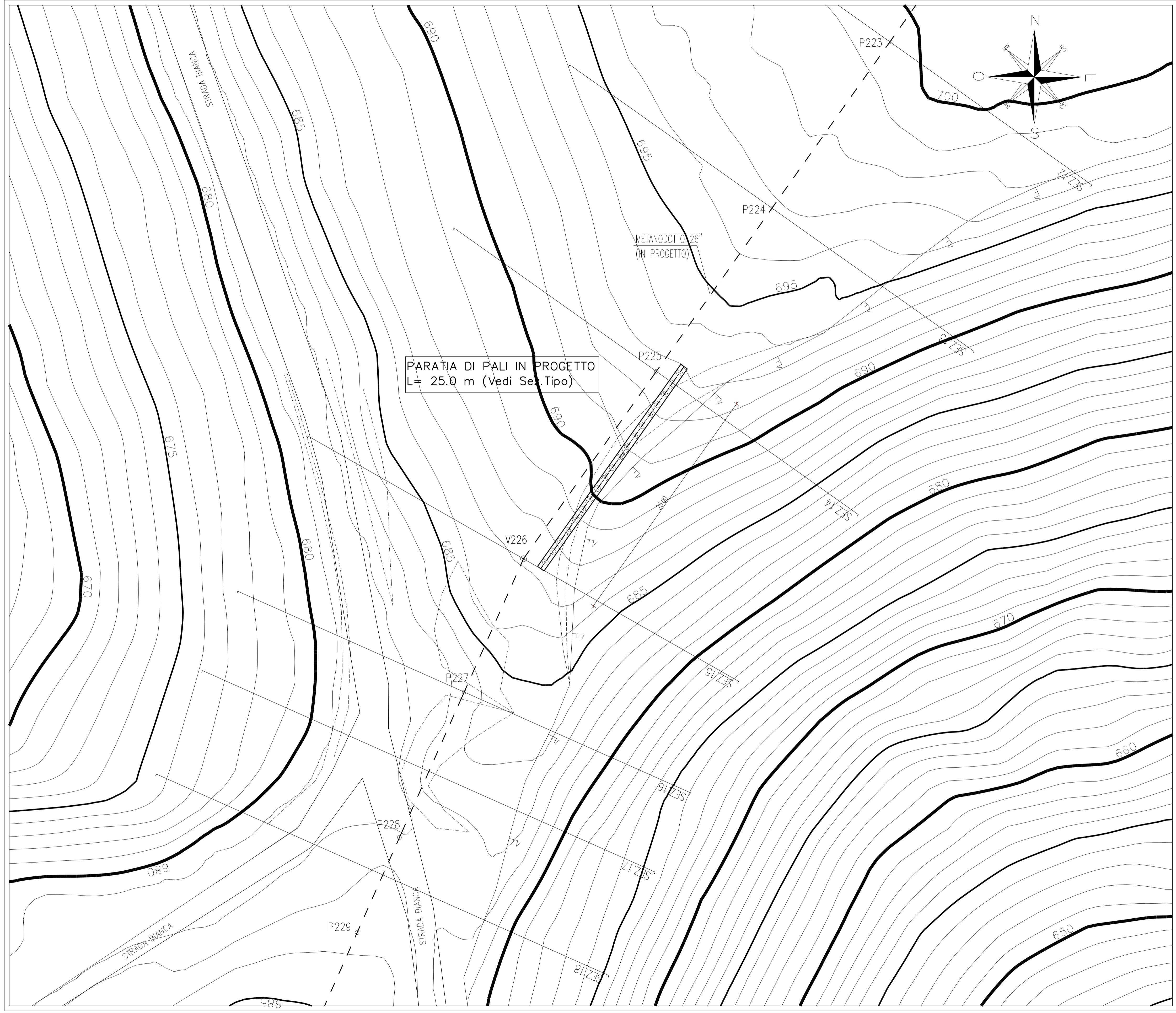


DISEGNI DI RIFERIMENTO	N.
PROFILO LONGITUDINALE	LC-B-83825
SEZIONI TRASVERSALI	LC-B-83826
SEZIONI TIPO E PARTICOLARI COSTRUTTIVI	LC-B-83827



0	DIC. 2019	EMISSIONE		MARIOTTI	STEFANI	MATTEI
Rev.	DATA	DESCRIZIONE		ELABORATO	VERIFICATO	APPROVATO
CLIENTE		PROGETTISTA		NR. PROGETTO	NR. 19136	
RIF. MET. "RECANATI - FOLIGNO (Fraz. Colfiorito)" DN 650 (26"), DP 75 bar			COMMESSA	023087	UNITA' N.	000
PARATIA DI PALI TRIVELLATI (Loc. C. Zucconi) PLANIMETRIA (Prog. Km 50+850 - 50+880)			DIS. N.	LB-B-83824		
			REVISIONE	0		
			FG.	1	DI	1
			SCALA	1:200		

Il presente disegno e' di proprieta' aziendale - La societa' tutelera' i propri diritti a termine di legge.