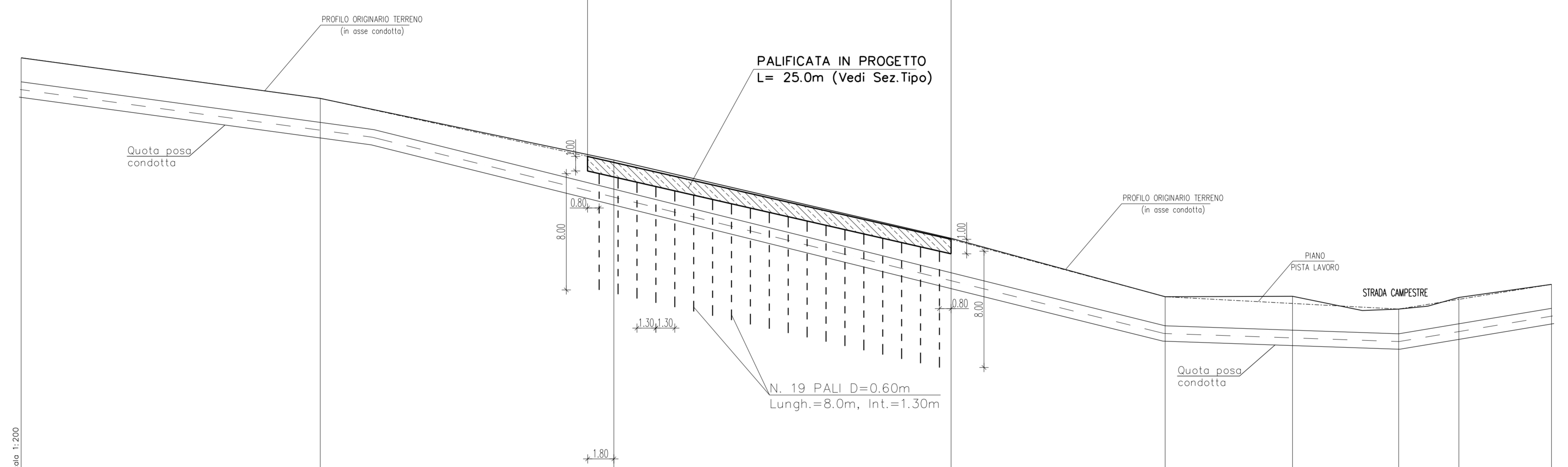


PLANIMETRIA	DISEGNI DI RIFERIMENTO	N.
SEZIONI TRASVERSALI		LB-B-83824
SEZIONI TIPO E PARTICOLARI COSTRUTTIVI		LC-B-83826
		LC-B-83827

PROFILO IN ASSE CONDOTTA  
(in senso gas) - SCALA 1:200

PARATIA DI PALI TRIVELLATI P.225-1.8m + V.226 (in Sx senso gas)	RIFERIMENTO	P.225-1.8m - V.226
	DIST. PARZIALE ORIZZONTALE (IN ASSE PARATIA)	25.00
	DIST. PROGRESSIVA ORIZZONTALE (IN ASSE PARATIA)	0.00 - 25.00
	QUOTA SOMMITA' TRAVE COLLEGAMENTO PARATIA	692.60 - 686.90



Quota Rif. ▽ 670.00	Scala 1:200									
N. PICCHETTI	699.38 - SZ.12/PZ.23	696.59 - SZ.13/PZ.24	692.35 - SZ.14/PZ.25	686.97 - SZ.15/VZ.26	682.95 - SZ.16/PZ.27	682.98 - SZ.17	682.10 - PZ.28	682.90 - SZ.18	683.80 - PZ.29	
QUOTE DEL TERRENO (IN ASSE METANODOTTO)	699.38	696.59	692.35	686.97	682.95	682.98	682.10	682.90	683.80	
DISTANZE PARZIALI (ORIZZONTALI)		20.57	20.19	23.19	14.72	8.76	7.30	4.14	6.37	
DISTANZE PROGRESSIVE (ORIZZONTALI)	0.00	20.57	40.76	63.95	78.67	87.43	94.73	98.87	105.24	
QUOTA DI POSA CONDOTTA IN PROGETTO	696.60	693.35	692.60	686.90	682.95	682.98	682.50	682.90	681.07	
QUOTA PIANO LAVORO	699.38	696.59	692.60	686.90	682.95	682.98	682.50	682.90	683.80	

0	DIC. 2019	EMISSIONE		MARIOTTI	STEFANI	MATTEI
Rev.	DATA	DESCRIZIONE	ELABORATO	VERIFICATO	APPROVATO	
CLIENTE		PROGETTISTA		NR. PROGETTO	NR. 19136	
				COMMESSA	023087	UNITA' N. 000
RIF. MET. "RECANATI - FOLIGNO (Fraz. Colfiorito)" DN 650 (26"), DP 75 bar			DIS. N. LB-B-83825			
PARATIA DI PALI TRIVELLATI (Loc. C. Zucconi) PROFILO LONGITUDINALE (Prog. Km 50+850 - 50+880)			REVISIONE 0			
			FG. 1 DI 1			
			SCALA 1:200			

Il presente disegno e' di proprieta' aziendale - La societa' tutelera' i propri diritti a termine di legge.