

DISEGNI DI RIFERIMENTO		N.
PROFILO E SEZIONI TRASVERSALI		LC-B-83833
SEZIONI TIPO E PARTICOLARI COSTRUTTIVI		LC-B-83834

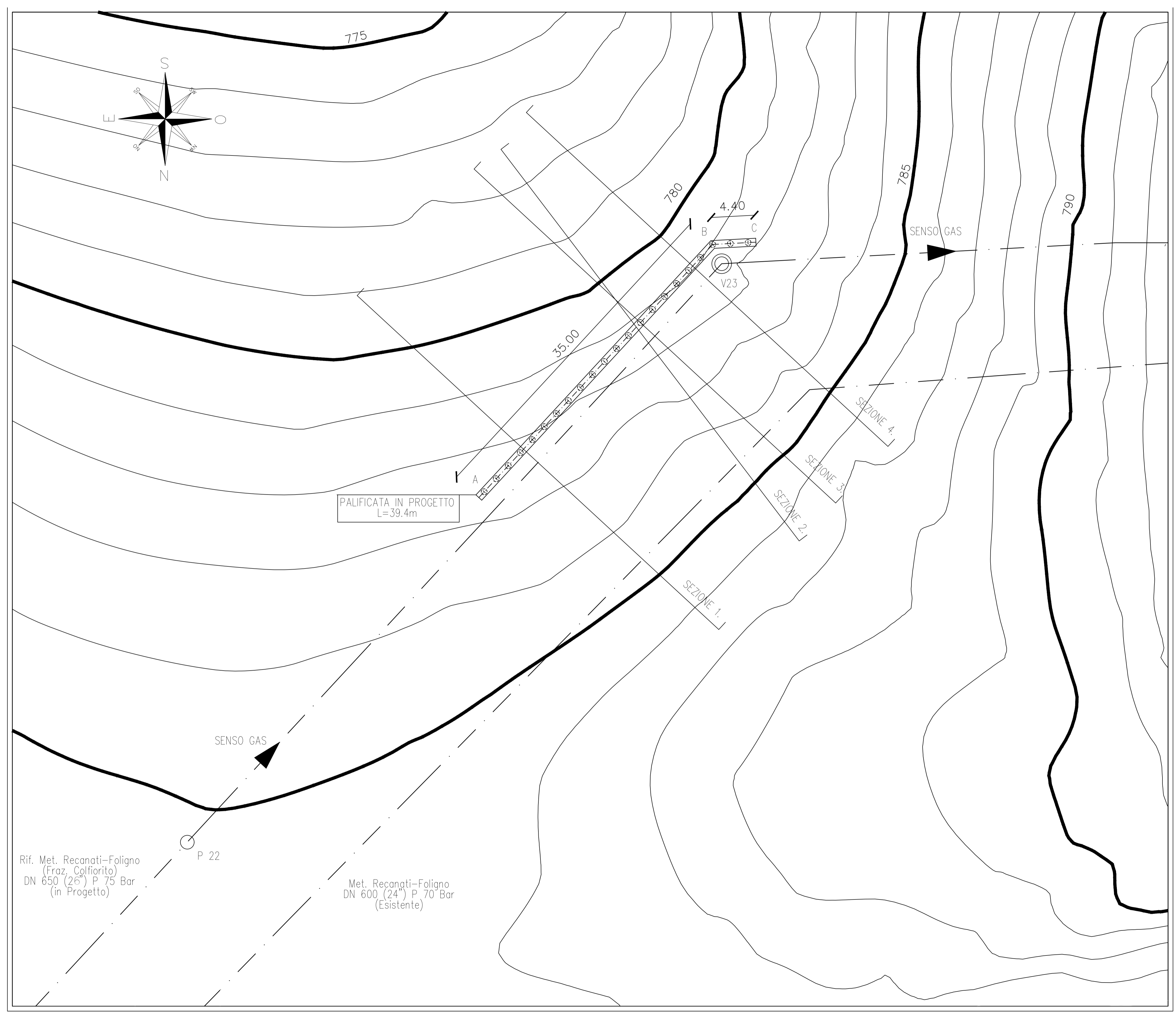
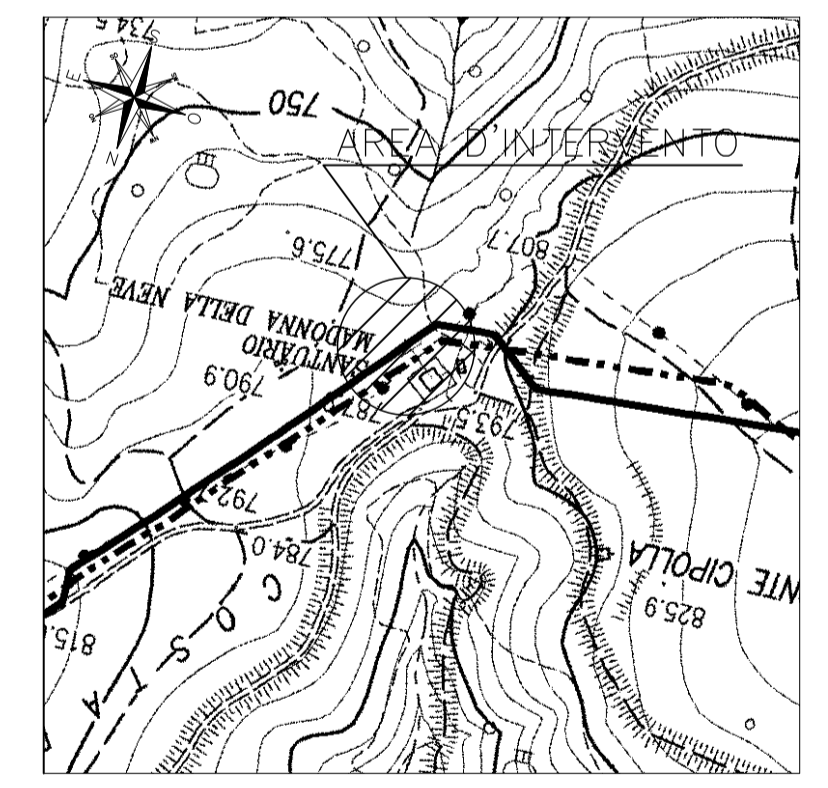
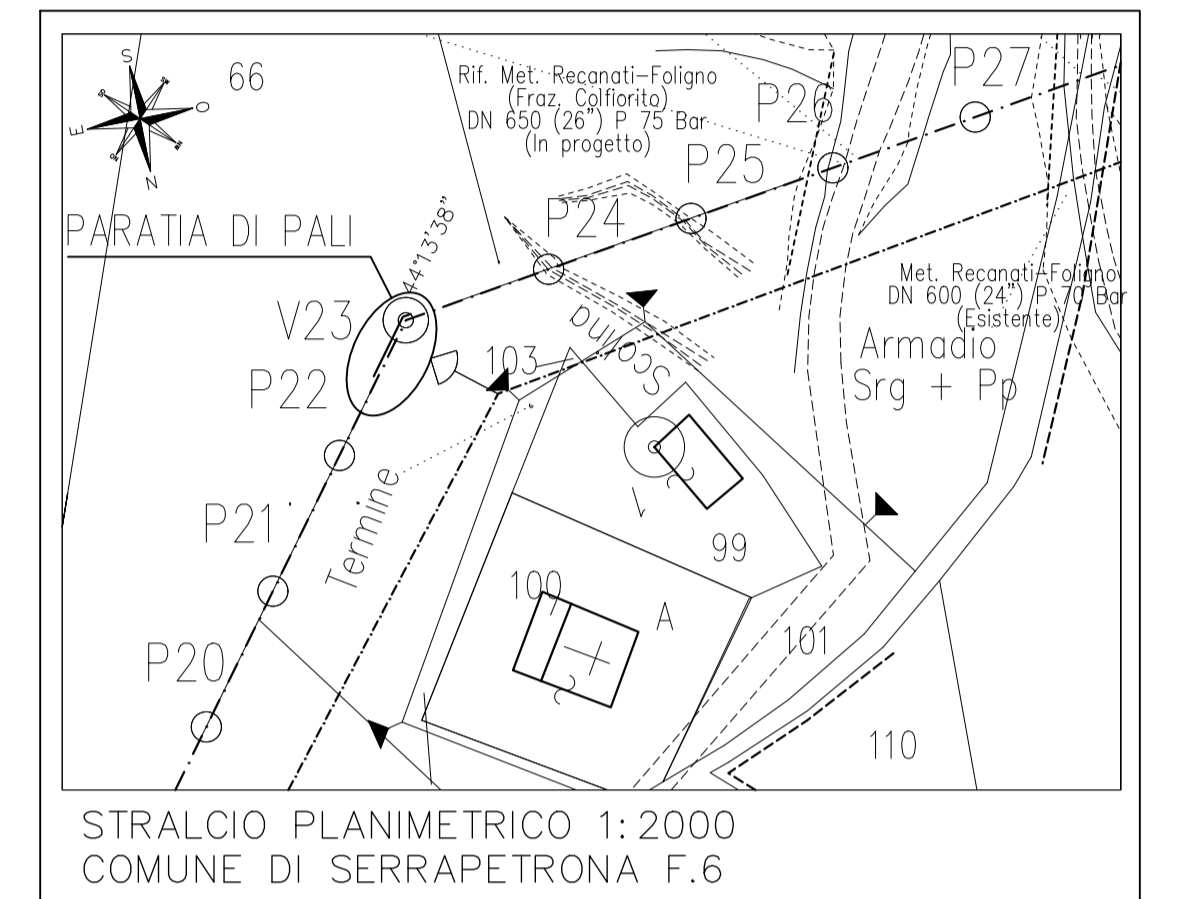


TABELLA COORDINATE VERTICI (GAUSS-BOAGA EST)

Vertici	E	N
A	2370367.232	4783461.310
B	2370390.980	4783487.020
C	2370395.374	4783487.254



Rif. Met. Recanati-Foligno
(Fraz. Colfiorito)
DN 650 (26") P 75 Bar
(in Progetto)

Met. Recanati-Foligno
DN 600 (24") P 70 Bar
(Esistente)

PLANIMETRIA SCALA 1:200

0	DIC. 2019	EMISSIONE		MARIOTTI	STEFANI	MATTEI
Rev.	DATA	DESCRIZIONE		ELABORATO	VERIFICATO	APPROVATO
CLIENTE		PROGETTISTA		COMMESSA	UNITA' N.	000
RIF. MET. "RECANATI-FOLIGNO (Fraz. Colfiorito)", DN 650 (26") - Paratia di Pali trivellati Loc. Santuario Madonna della neve (Prog. Km 41+495 - 41+534)			DIS. N. LB-B-83832			REVISIONE 0
PLANIMETRIA			FG. DI			SCALA 1:200

Il presente disegno e' di proprieta' aziendale - La societa' tutelera' i propri diritti a termine di legge.