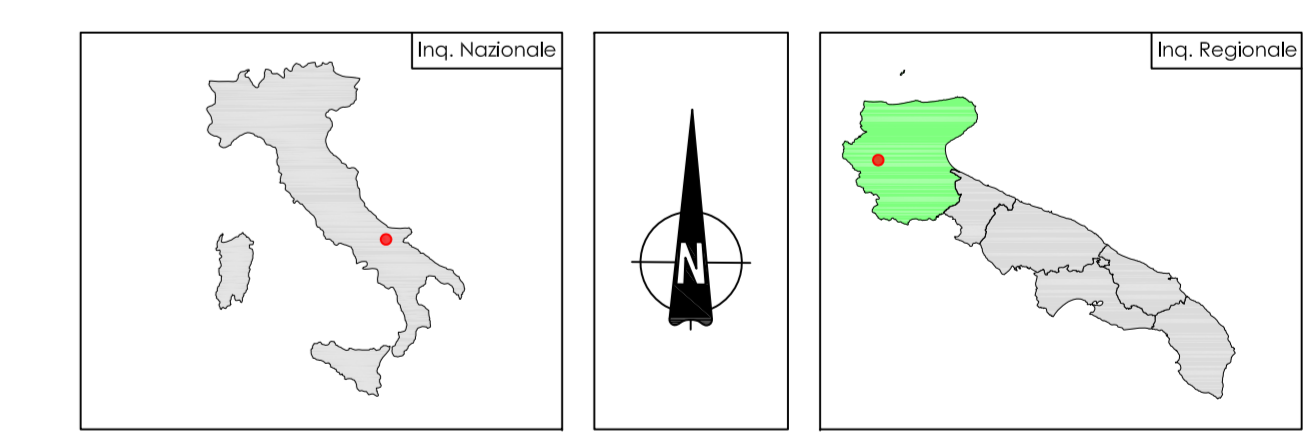
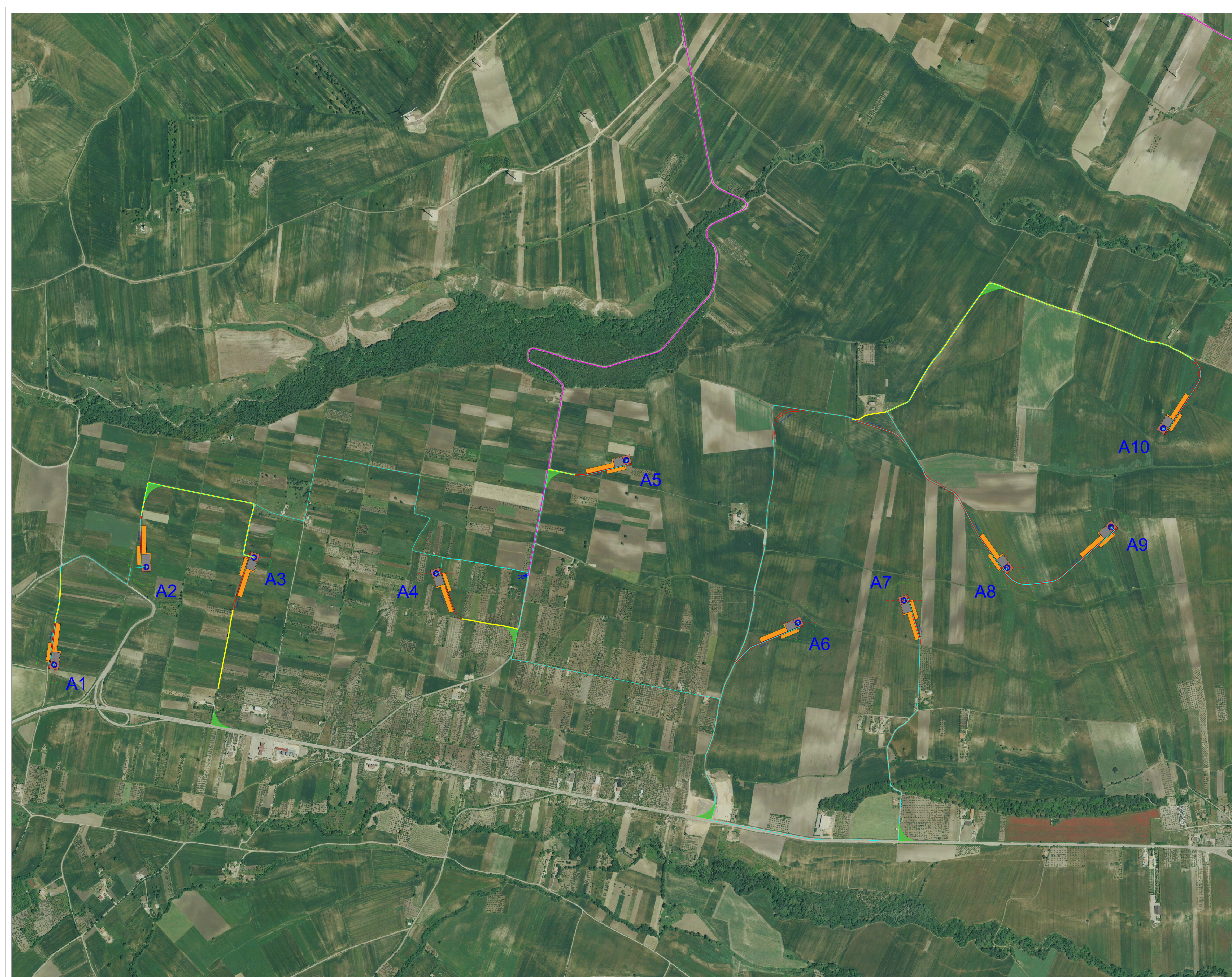



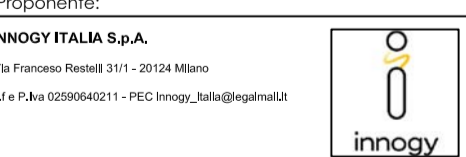
Legenda:

- 
Ai
aerogeneratore
- 
piazzola permanente
- 
aree temporanee per
stoccaggio e montaggio
da rimuovere a fine cantiere
- 
area libera fondazione
permanente in fase di
esercizio
- 
nuova viabilità
permanente in fase
di esercizio
- 
strade da adeguare
allargamenti temporanei
da rimuovere a fine cantiere
- 
allargamenti temporanei da
rimuovere a fine cantiere
- 
cavidotto MT interno
- 
cavidotto MT utente



PARCO EOLICO VOLTURINO COMUNE DI VOLTURINO

Autorizzazione Unica ai sensi della legge 387/03 del parco eolico nel Comune di Volturino (PG)

<p>Progettazione:  Studio di Ingegneria Michele R.G. Curtotti <small>Via S. Maria, 10 - 06075 Volturino (PG)</small></p>	<p>Responsabile:  INNOGY ITALIA S.p.A. <small>Via S. Maria, 10 - 06075 Volturino (PG)</small></p>
--	--

COMMITENTE: INNOGY ITALIA S.p.A. Comune di Volturino (PG)	DATA: Aprile 2019 AGGIORN.: SCALA: 1:5000 DIMENS.: A0 WPGG:
SISTEMAZIONE FINALE DEL SITO PROGETTO DEFINITIVO	

<p>COMMITENTE:  INNOGY</p>	<p>PROGETTAZIONE:  Ing. Michele R.G. Curtotti</p>
---	--

Questo elaborato è proprietà del progettista e va restituito a termine di progetto.