



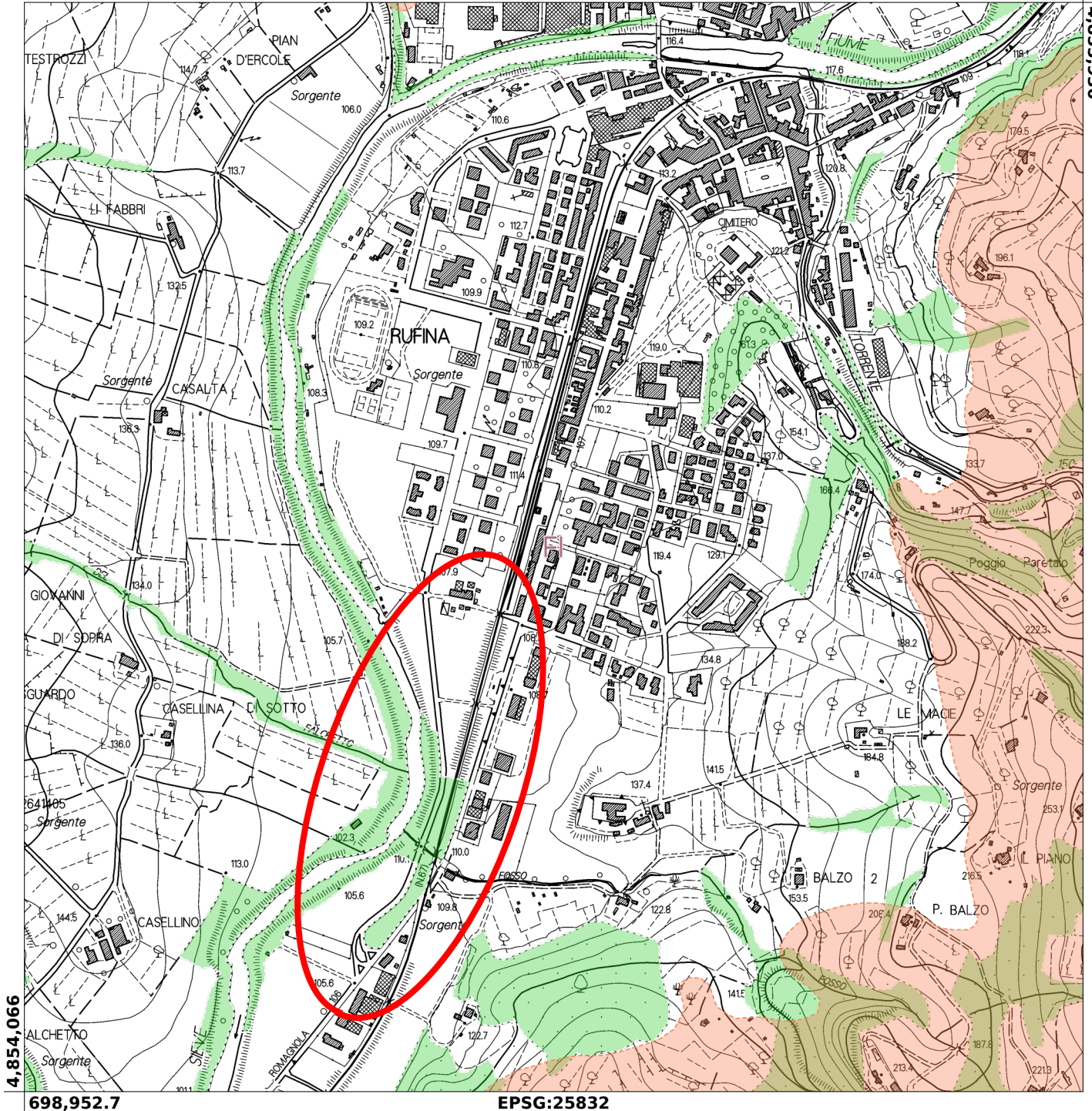
Regione Toscana - SITA: Vincolo idrogeologico

ALL17_PL_KM25+930_VINC.IDROGEOLOGI

Scala 1 : 10,000

700,769.6

4,855,936



Localizzazione opere di soppressione P.L.

Legenda


Province

 confine provinciale

Regio Decreto 3267/1923 (Fonte Amministrazioni Provinciali)

 R.D. n.3267/1923

Aree boscate (Fonte Uso del suolo 2016_RT)

 Zone boscate; Zone con vegetazione arbustiva e/o erbacea;
Strade in aree boscate

CTR 1:10.000 black