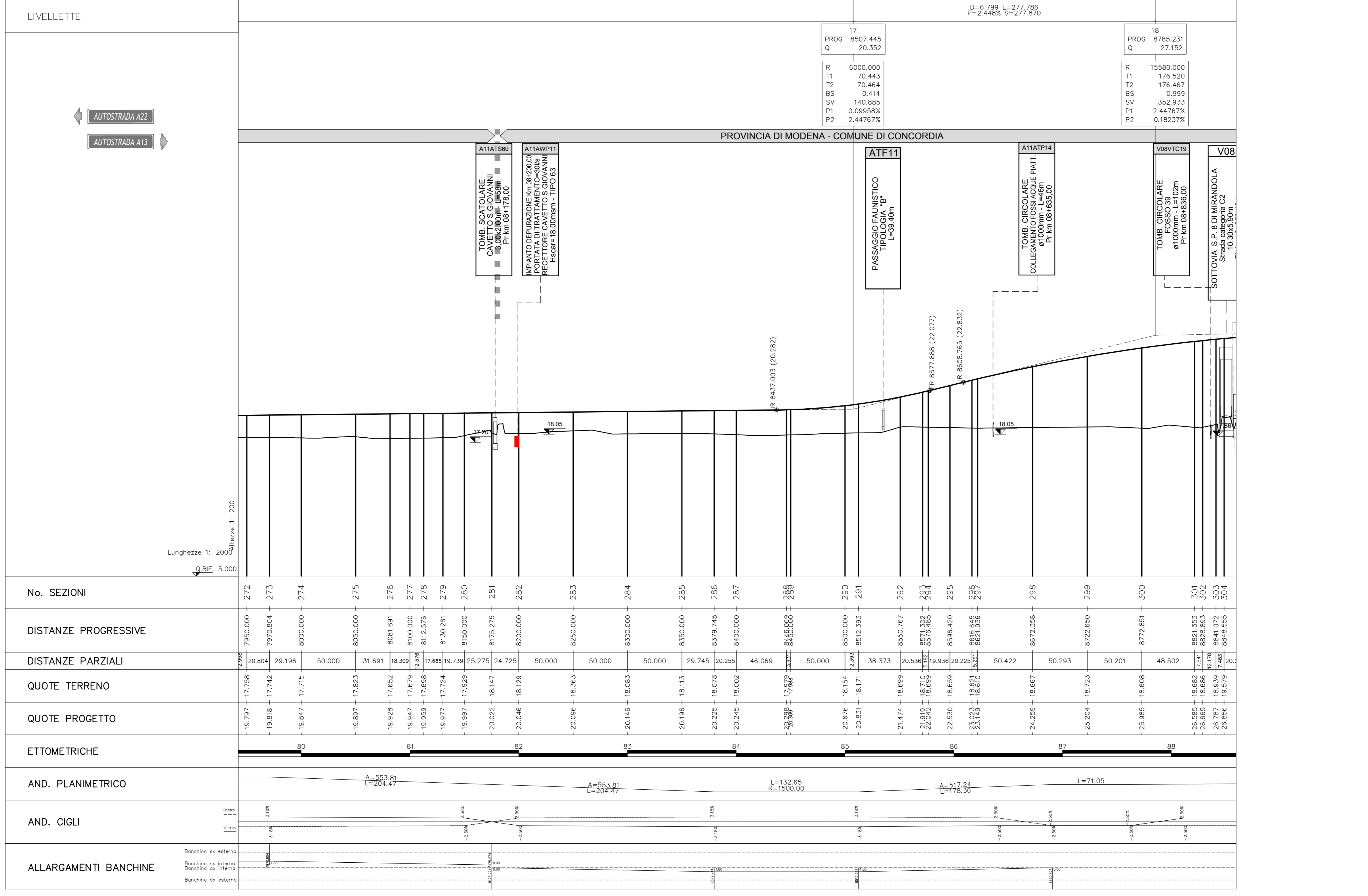
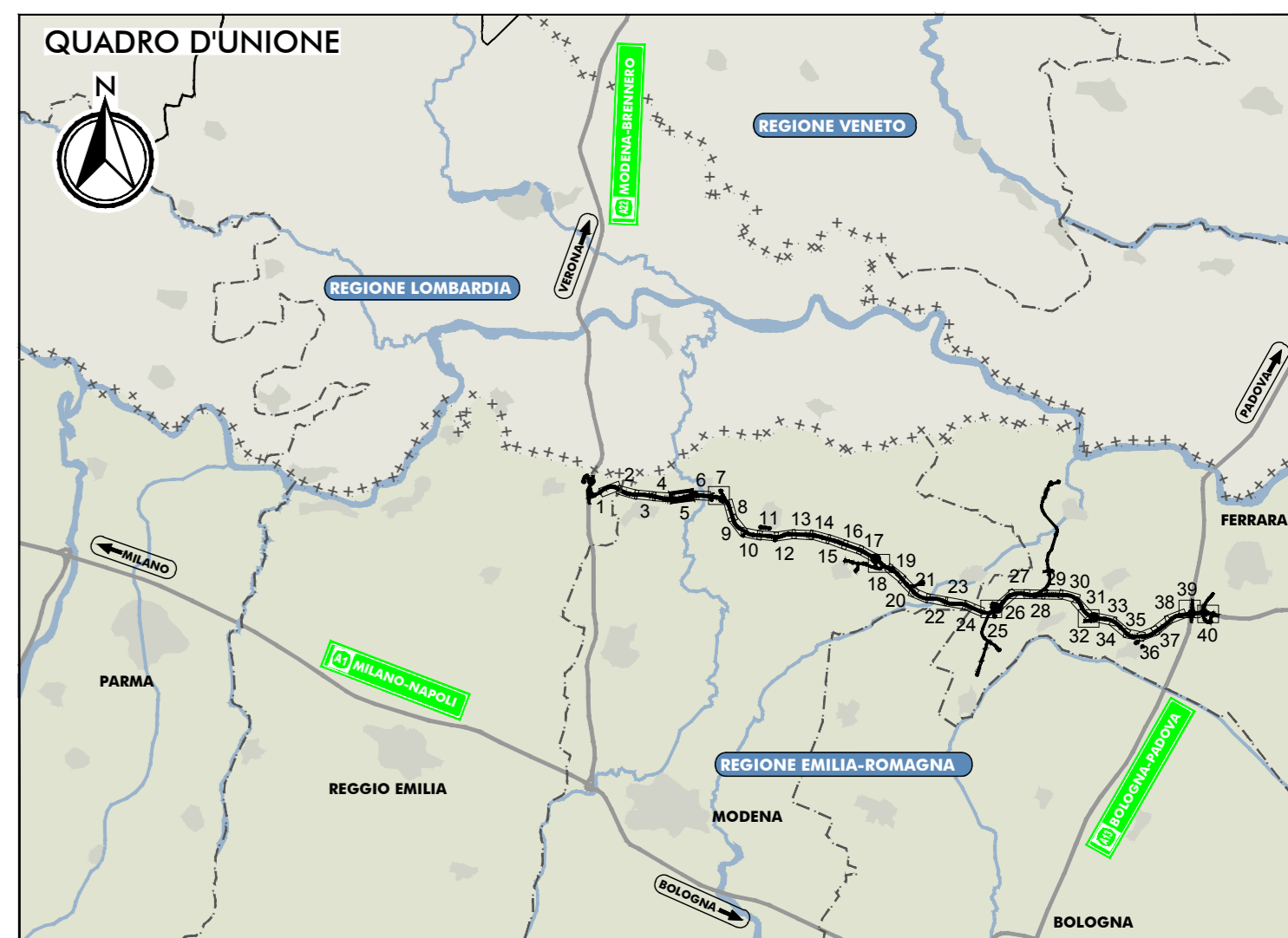


No. SEZIONI	240	241	242	243	244	245	246	247	248	249	250	251	252	253	254	255	256	257	258	259	260	261	262	263	264	265	266	267	268	269	270	271	272	273	274	275	
DISTANZE PROGRESSIVE	7050.000	7100.000	7150.000	7200.000	7249.28	7298.47	7347.66	7396.85	7446.04	7495.23	7544.42	7593.61	7642.80	7691.99	7741.18	7790.37	7839.56	7888.75	7937.94	7987.13	8036.32	8085.51	8134.70	8183.89	8233.08	8282.27	8331.46	8380.65	8429.84	8479.03	8528.22	8577.41	8626.60	8675.79	8724.98	8774.17	8823.36
DISTANZE PARZIALI	50.000	50.000	50.000	50.000	49.28	49.29	49.29	49.29	49.29	49.29	49.29	49.29	49.29	49.29	49.29	49.29	49.29	49.29	49.29	49.29	49.29	49.29	49.29	49.29	49.29	49.29	49.29	49.29	49.29	49.29	49.29	49.29	49.29	49.29	49.29	49.29	49.29
QUOTE TERRENO	23.774	23.774	23.774	23.774	23.774	23.774	23.774	23.774	23.774	23.774	23.774	23.774	23.774	23.774	23.774	23.774	23.774	23.774	23.774	23.774	23.774	23.774	23.774	23.774	23.774	23.774	23.774	23.774	23.774	23.774	23.774	23.774	23.774	23.774	23.774	23.774	23.774
QUOTE PROGETTO	-23.774	-23.774	-23.774	-23.774	-23.774	-23.774	-23.774	-23.774	-23.774	-23.774	-23.774	-23.774	-23.774	-23.774	-23.774	-23.774	-23.774	-23.774	-23.774	-23.774	-23.774	-23.774	-23.774	-23.774	-23.774	-23.774	-23.774	-23.774	-23.774	-23.774	-23.774	-23.774	-23.774	-23.774	-23.774	-23.774	-23.774
ETTOMETRICHE	71	72	73	74	75	76	77	78	79	80	81	82	83	84	85	86	87	88	89	90	91	92	93	94	95	96	97	98	99	100	101	102	103	104	105	106	107



No. SEZIONI	272	273	274	275	276	277	278	279	280	281	282	283	284	285	286	287	288	289	290	291	292	293	294	295	296	297	298	299	300	301	302	303	304				
DISTANZE PROGRESSIVE	7930.000	7979.28	8028.47	8077.66	8126.85	8176.04	8225.23	8274.42	8323.61	8372.80	8421.99	8471.18	8520.37	8569.56	8618.75	8667.94	8717.13	8766.32	8815.51	8864.70	8913.89	8963.08	9012.27	9061.46	9110.65	9159.84	9209.03	9258.22	9307.41	9356.60	9405.79	9454.98	9504.17	9553.36	9602.55		
DISTANZE PARZIALI	50.000	49.28	49.29	49.29	49.29	49.29	49.29	49.29	49.29	49.29	49.29	49.29	49.29	49.29	49.29	49.29	49.29	49.29	49.29	49.29	49.29	49.29	49.29	49.29	49.29	49.29	49.29	49.29	49.29	49.29	49.29	49.29	49.29	49.29	49.29	49.29	
QUOTE TERRENO	-19.797	-19.797	-19.797	-19.797	-19.797	-19.797	-19.797	-19.797	-19.797	-19.797	-19.797	-19.797	-19.797	-19.797	-19.797	-19.797	-19.797	-19.797	-19.797	-19.797	-19.797	-19.797	-19.797	-19.797	-19.797	-19.797	-19.797	-19.797	-19.797	-19.797	-19.797	-19.797	-19.797	-19.797	-19.797	-19.797	-19.797
QUOTE PROGETTO	-20.046	-20.046	-20.046	-20.046	-20.046	-20.046	-20.046	-20.046	-20.046	-20.046	-20.046	-20.046	-20.046	-20.046	-20.046	-20.046	-20.046	-20.046	-20.046	-20.046	-20.046	-20.046	-20.046	-20.046	-20.046	-20.046	-20.046	-20.046	-20.046	-20.046	-20.046	-20.046	-20.046	-20.046	-20.046	-20.046	-20.046
ETTOMETRICHE	80	81	82	83	84	85	86	87	88	89	90	91	92	93	94	95	96	97	98	99	100	101	102	103	104	105	106	107	108	109	110	111	112	113	114	115	116



LEGENDA

---	Linea di confine regionale
---	Linea di confine provinciale
---	Linea di confine comunale
---	Linea di confine idrografico
---	Linea di confine idrografico
---	Linea di confine idrografico

ELABORATI DI RIFERIMENTO

---	Linea di confine regionale
---	Linea di confine provinciale
---	Linea di confine comunale
---	Linea di confine idrografico
---	Linea di confine idrografico
---	Linea di confine idrografico

CARATTERISTICHE DEI MATERIALI

---	Linea di confine regionale
---	Linea di confine provinciale
---	Linea di confine comunale
---	Linea di confine idrografico
---	Linea di confine idrografico
---	Linea di confine idrografico

NOTE

IL CONCESSIONARIO
Regione Emilia-Romagna

IL CONCESSIONARIO
ARC
AUTOSTRADA REGIONALE CISPADANA

AUTOSTRADA REGIONALE CISPADANA DAL CASELLO DI REGGIOLO-ROLO SULLA A22 AL CASELLO DI FERRARA SUD SULLA A13

CODICE C.U.P. E81808000600009

PROGETTO DEFINITIVO

ASSE AUTOSTRADALE (COMPRESIVO DEGLI INTERVENTI LOCALI DI COLLEGAMENTO VIARIO AL SISTEMA AUTOSTRADALE)

PROGETTAZIONI STRADALE
ASSE AUTOSTRADA
PROFILI LONGITUDINALI PROGETTO
PROF. LONGITUDINALE - Tavola 5/40

IL PROGETTISTA
PIACENTINI INGEGNERI S.r.l.
Ing. Luca Piacentini
Albo Ing. Bologna n° 4152

RESPONSABILE INTEGRAZIONE PRESTAZIONI SPECIALISTICHE
Ing. Antonio Anania
Albo Ing. Perugia n° 42374

IL CONCESSIONARIO
Autosole Regionali Cispadana S.p.A. & IRES/SPR/Gruppo Piacentini

Dott. Ing. Antonio Anania
IPRPA (PZZAROTTI & C. S.p.A.)
Via S. Maria Nuova 10/A - 41013 Piacenza

NO. PROFILO	NO. SEZIONE	DESCRIZIONE	REDAZIONE	VERIFICA
101	102	103	104	105

AUTOSTRADA REGIONALE CISPADANA
11 AGOSTO 2019
SCALA: 1:2000/1:200