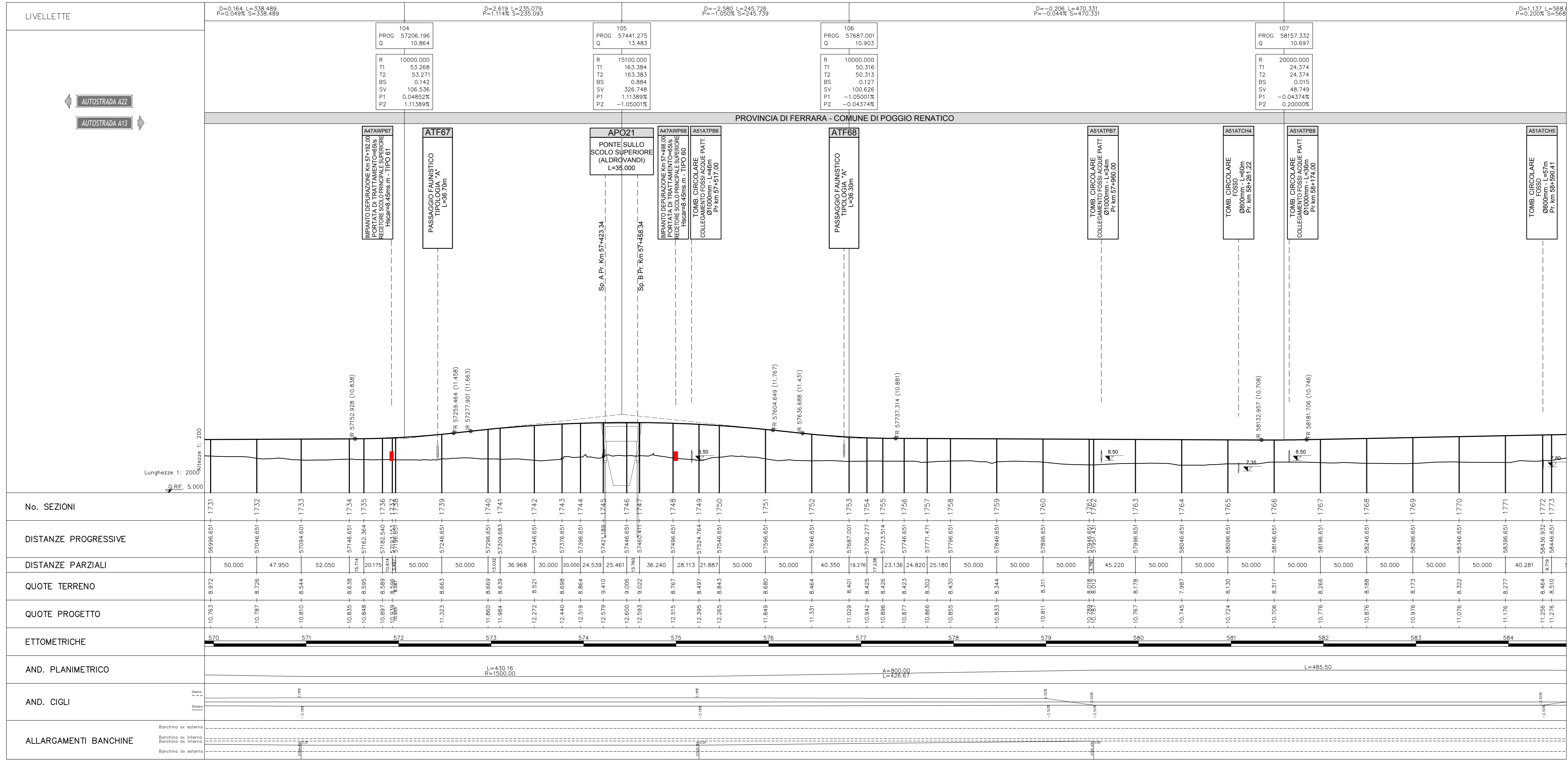


NOTE



IL CONCEDEDENTE
Regione Emilia-Romagna

IL CONCESSIONARIO
ARC
AUTOSTRADA REGIONALE CISPADANA

AUTOSTRADA REGIONALE CISPADANA DAL CASELLO DI REGGIOLO-ROLO SULLA A22 AL CASELLO DI FERRARA SUD SULLA A13

CODICE C.U.P. E8180800006009

PROGETTO DEFINITIVO

ASSE AUTOSTRADALE (COMPRESIVO DEGLI INTERVENTI LOCALI DI COLLEGAMENTO VIARIO AL SISTEMA AUTOSTRADALE)

PROGETTAZIONE STRADALE
ASSE AUTOSTRADA
PROFILI LONGITUDINALI PROGETTO
PROFILI LONGITUDINALE - Tavola 36/40

IL PROGETTISTA
Piacentini Ingegneri S.r.l.
Ing. Luca Piacentini
Albo Ing. Bologna n° 4152

RESPONSABILE INTEGRAZIONE PRESTAZIONI SPECIALISTICHE
Ing. Antonio Anania
Albo Ing. Perugia n° 42374

IL CONCESSIONARIO
Autosede Regionale Cispadana S.p.A.
L. VESCHETTI
Giovanni Piacentini

Attanasio Piacentini Anania

REV. DATA	DESCRIZIONE	REDAZIONE	CONTROLLI	DATA
B	01.08.2019	EMISSIONE PER OTTEMPERANZA DECRETO VIA DEL 25.07.2017	Attanasio Piacentini Anania	
A	17.04.2012	Emissione	Piacentini Anania	

IDENTIFICAZIONE ELABORATO

NUM. PROSP.	REV.	STATO	GRUPPO	DESCRIZIONE	DATA	PRODOTTORE	SCALE
10	0	PRO	A13	ASSE AUTOSTRADA		1:2000	1:200

AGOSTO 2019