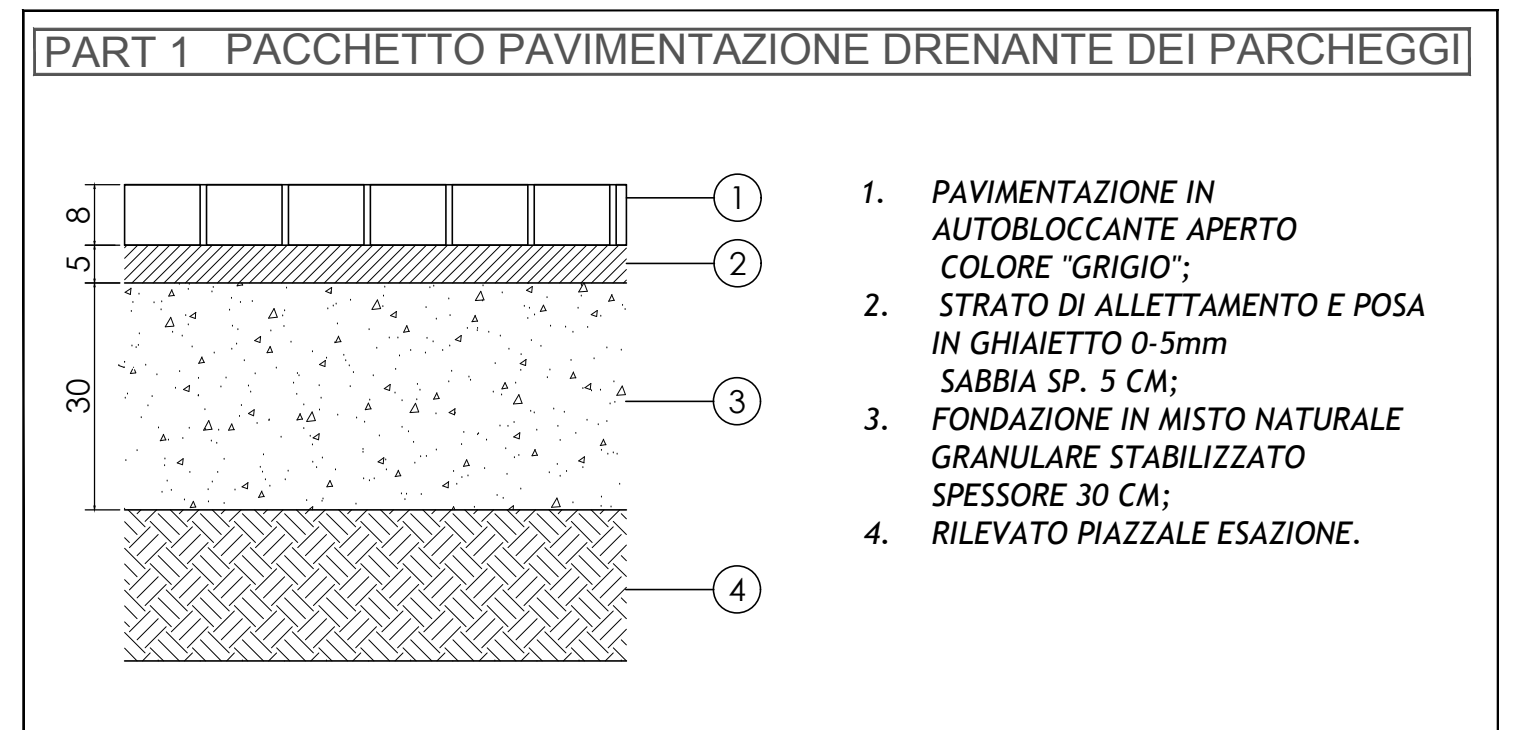


**LEGENDA**

1	LOCALE ESATTORI
2	AREA SILOS (vedasi nota*)
3	PIAZZALE
4	PARCHEGGIO
5	PORTA DI ESAZIONE

[Pattern]	PAVIMENTAZIONE IN AUTOBLOCCANTI
[Pattern]	SUPERFICIE ASFALTATA
[Pattern]	SUPERFICIE IN C.A.
[Pattern]	PRATO
[Pattern]	PAVIMENTAZIONE DRENANTE



**ELABORATI DI RIFERIMENTO**

PER I LOCALI 1, 2, 3, 4 VEDI DISEGNI RELATIVI AGLI EDIFICI DI STAZIONE TIPOLOGICI:  
 ELABORATI PD\_0\_S00\_SFB00\_0\_FB\_PP\_01\_A, PD\_0\_S00\_SFB00\_0\_FB\_PZ\_01  
 PER LA PORTA DI ESAZIONE 11 VEDI DISEGNI RELATIVI ALLA PORTA DI ESAZIONE A 9 PISTE:  
 ELABORATI PD\_0\_S00\_SFB00\_0\_FB\_PP\_02\_A, PD\_0\_S00\_SFB00\_0\_FB\_PZ\_04

**CARATTERISTICHE DEI MATERIALI**

**NOTE**

- Quote altimetriche espresse in metri s.l.m.
- Quote lineari espresse in cm

\* L'area silos con pavimentazione in c.a. sarà perimetrata con muretti in calcestruzzo e dotata di una vasca a perfetta tenuta di capacità 3 mc al fine di contenere eventuali sversamenti accidentali.

AUTOSTAZIONE DI CENTO  
 SCALA 1:500

IL CONCESSIONARIO: **ARC** AUTOSTRADA REGIONALE CISPADANA

IL CONCESSIONARIO: **Regione Emilia-Romagna**

**AUTOSTRADA REGIONALE CISPADANA**  
 DAL CASELLO DI REGGIOLO-ROLO SULLA A22  
 AL CASELLO DI FERRARA SUD SULLA A13  
 CODICE C.U.P. E8180800000009

**PROGETTO DEFINITIVO**

**ASSE AUTOSTRADALE (COMPRESIVO DEGLI INTERVENTI LOCALI)**  
 OPERE STRUTTURALI  
 ARCHITETTONICI  
 CENTO - EDIFICIO DI ESAZIONE  
 PLANIMETRIA GENERALE DI INQUADRAMENTO E PROFILI



IL PROGETTISTA: Ing. Andrea Baruffi Albo Ingeg. Emilia-Romagna n° 6669	RESPONSABILE INTEGRAZIONE PRESTAZIONI SPECIALISTICHE: Ing. Antonio Anania Albo Ingeg. Perugia n° 42374	IL CONCESSIONARIO: Autosole Regionale Capitale S.p.A. L. VESICOTTI Gruppo Ferrovie
Dott. Ing. Antonio Anania IMPRESA PEZZAROTTI & C. S.p.A. Via S. Maria Maddalena 41013 CASALE DI S. GIOVANNI (MO)		[Signature] [Stamp]

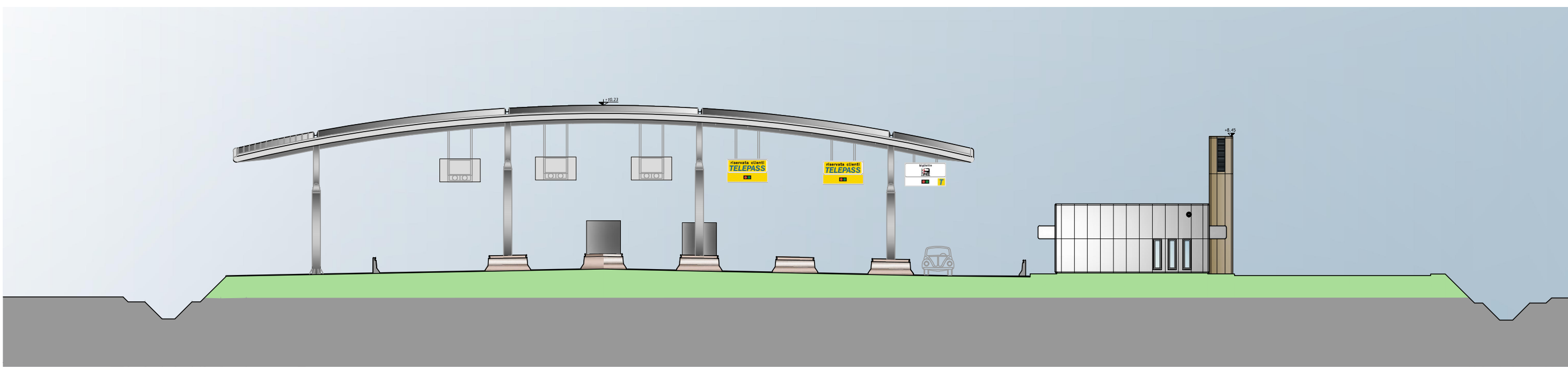
PROGETTO	REDAZIONE	CONTROLLI	APPROVAZIONE
17/04/2012	EMMISSIONE	AZZOLINI	FAZIO

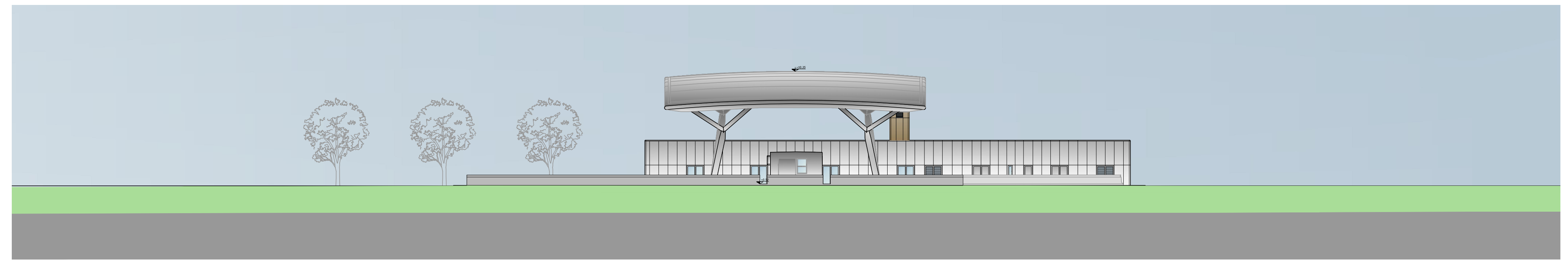
IDENTIFICAZIONE ELABORATO	DESCRIZIONE	REDAZIONE	CONTROLLI	APPROVAZIONE
1	1	1	1	1

DATA: 01/08/2019  
 EMISSIONE PER OTTEMPERANZA DECRETO VIA DEL 25.07.2017  
 MANCONE LUCARELLI ANANIA FAZIO  
 AZZOLINI  
 DATA: 17/04/2012  
 EMMISSIONE  
 AZZOLINI FAZIO  
 DATA: 17/04/2012  
 EMMISSIONE  
 AZZOLINI FAZIO  
 DATA: 17/04/2012  
 EMMISSIONE  
 AZZOLINI FAZIO

AGOSTO 2019  
 SCALA 1:500



PROFILO A-A  
 SCALA 1:250



PROFILO B-B  
 SCALA 1:250