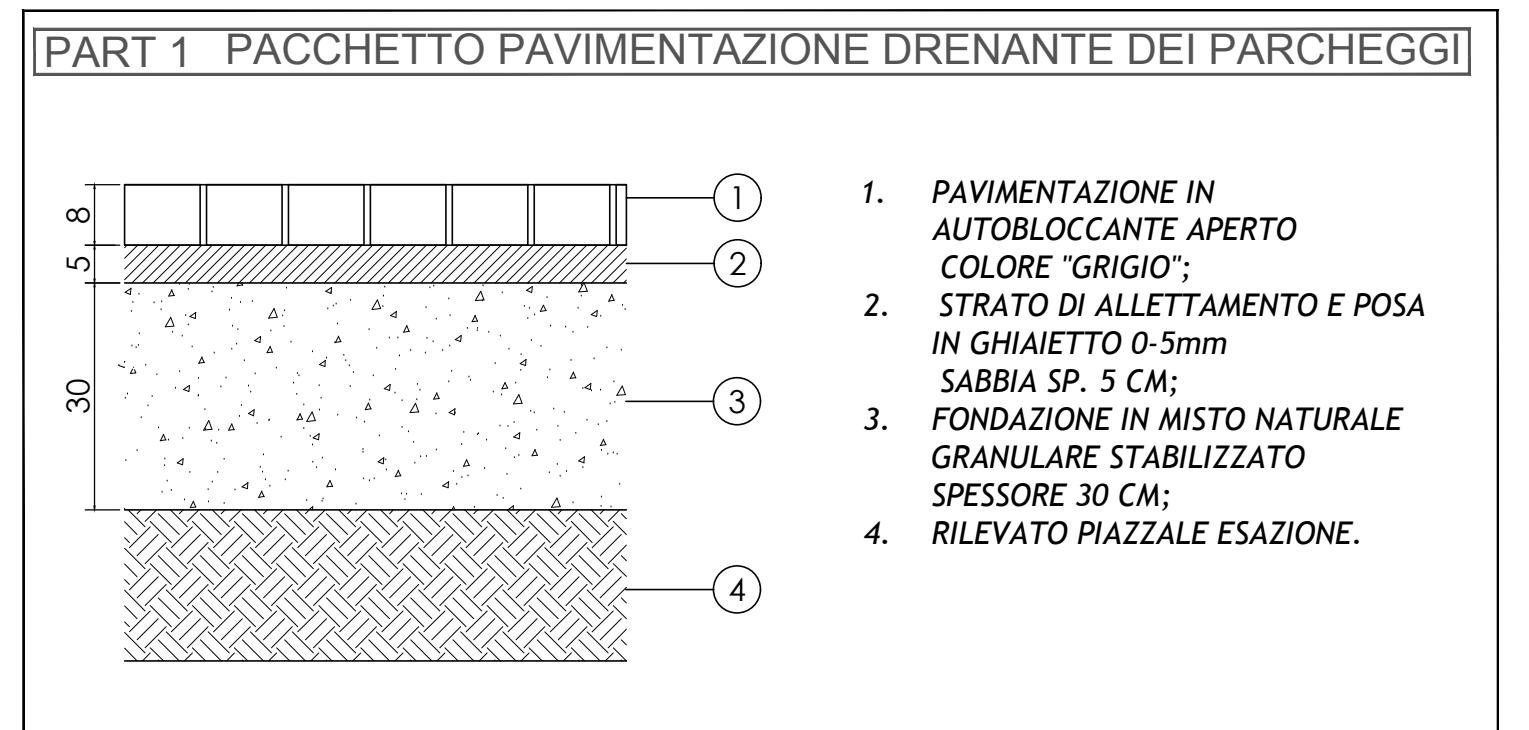


LEGENDA

- LOCALE ESATTORI
- AREA SILOS (vedasi nota)*
- PIAZZALE
- PARCHEGGIO
- PORTA DI ESAZIONE

PAVIMENTAZIONE IN AUTOBLOCCANTI
 SUPERFICIE ASFALTATA
 SUPERFICIE IN C.A.
 PRATO
 PAVIMENTAZIONE DRENANTE



ELABORATI DI RIFERIMENTO

PER I LOCALI 1, 2, 3, 6 VEDI DISEGNI RELATIVI AGLI EDIFICI DI STAZIONE TIPOLOGICI: ELABORATI PD_0_S00_SFB00_0_FB_PP_01_A, PD_0_S00_SFB00_0_FB_PZ_01

PER LA PORTA DI ESAZIONE 11 VEDI DISEGNI RELATIVI ALLA PORTA DI ESAZIONE A 9 PISTE: ELABORATI PD_0_S00_SFB00_0_FB_PP_02_A, PD_0_S00_SFB00_0_FB_PZ_04

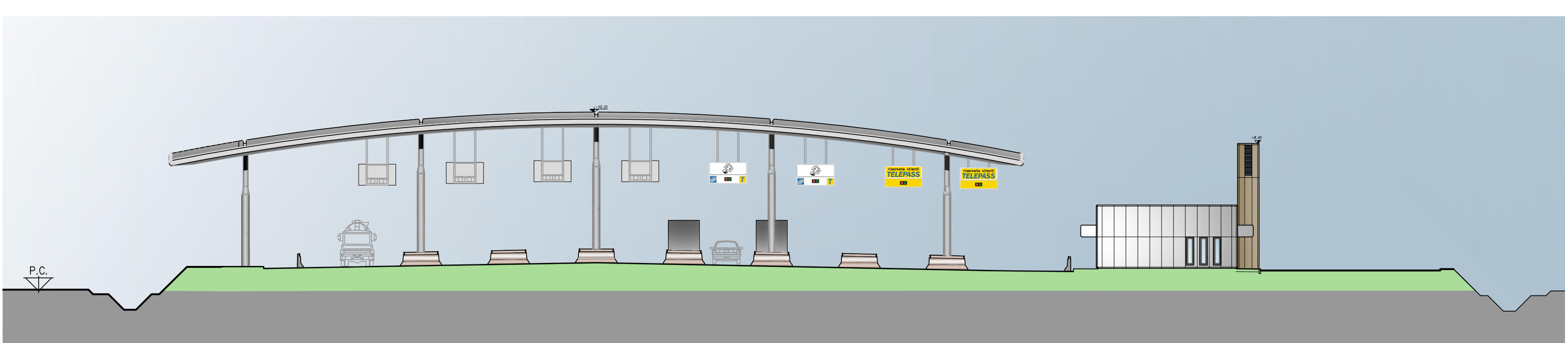
CARATTERISTICHE DEI MATERIALI

NOTE

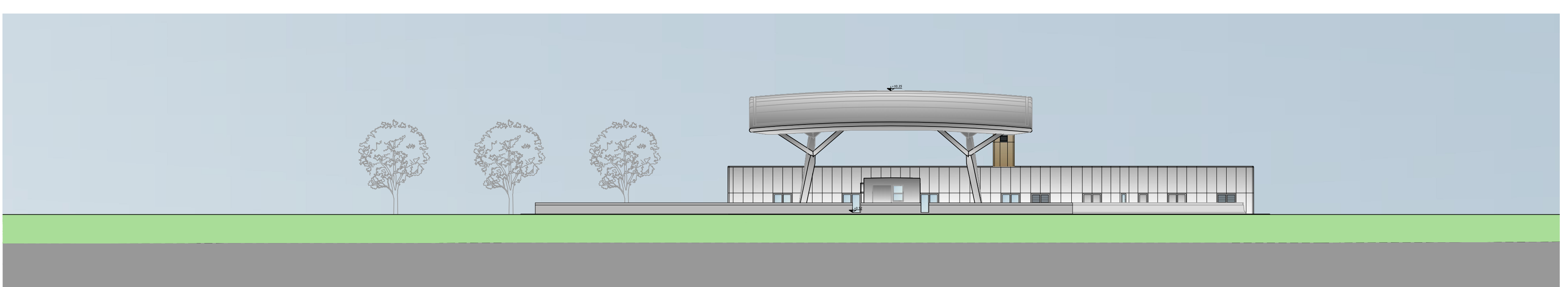
- Quote altimetriche espresse in metri s.l.m.
- Quote lineari espresse in cm

* L'area silos con pavimentazione in c.a. sarà perimetrata con muretti in calcestruzzo e dotata di una vasca a perfetta tenuta di capacità 3 mc al fine di contenere eventuali sversamenti accidentali.

AUTOSTAZIONE DI POGGIO RENATICO
SCALA 1:500



PROFILO A-A
SCALA 1:250



PROFILO B-B
SCALA 1:250

IL CONCESSIONARIO
ARC AUTOSTRADA REGIONALE CISPADANA

IL CONCESSIONARIO
Regione Emilia-Romagna

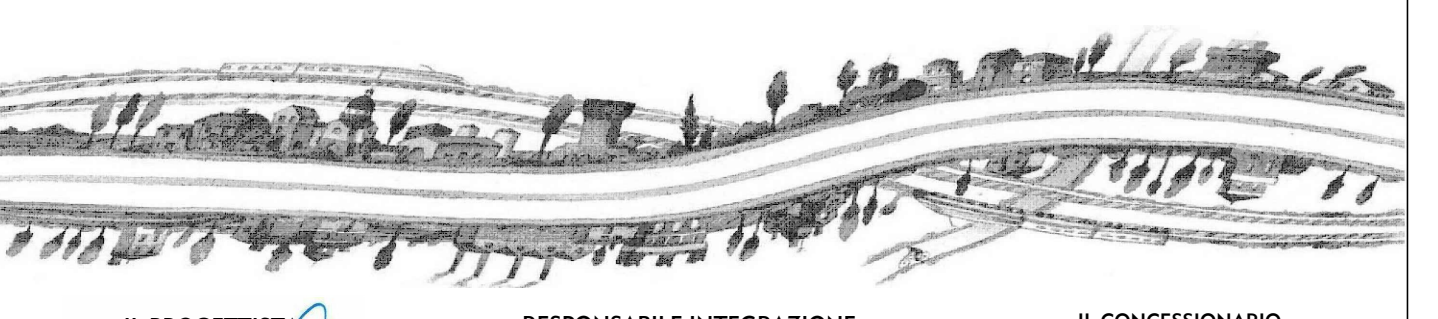
AUTOSTRADA REGIONALE CISPADANA DAL CASELLO DI REGGIOLO-ROLO SULLA A22 AL CASELLO DI FERRARA SUD SULLA A13

CODICE C.U.P. E8180800060009

PROGETTO DEFINITIVO

ASSE AUTOSTRADALE (COMPRESIVO DEGLI INTERVENTI LOCALI)

OPERE STRUTTURALI
ARCHITETTONICI
POGGIO RENATICO - EDIFICIO DI ESAZIONE
PLANIMETRIA GENERALE DI INQUADRAMENTO E PROFILI



IL PROGETTISTA
Ing. Andrea Baruffi
Albo Ingeg. Bologna n° 6669

RESPONSABILE INTEGRAZIONE PRESTAZIONI SPECIALISTICHE
Ing. Antonio Anania
Albo Ing. Perugia n° 42374

IL CONCESSIONARIO
Autosstrada Regionale Caspiana S.p.A.
L. MESSURILE
Gruppo Ferrovie

Dott. Ing. Antonio Anania
IMPRESA PEZZAROTTI & C. S.p.A.
Via S. Maria Maddalena 41013 CASALE DI S. GIOVANNI

G									
F									
E									
D									
C									
B	01/08/2019	EMISSIONE PER OTTEMPERANZA DECRETO VIA DEL 25.07.2017	MANCONE	LUCARELLI	ANANIA				
A	17/04/2012	EMISSIONE	AZZOLINI	FAZZO	SALSI				

IDENTIFICAZIONE ELABORATO
 DATA: 17/04/2012
 DESCRIZIONE: AZZOLINI FAZZO SALSI
 REDAZIONE: AZZOLINI
 CONTROLLO: FAZZO
 APPROVAZIONE: SALSI
 DATA: 01 AGOSTO 2019
 SCALA: 1:500